



50

KAMAZ



С ЮБИЛЕЕМ!



АВТОМОБИЛЬНАЯ И СПЕЦИАЛЬНАЯ ТЕХНИКА

- Продажа автомобилей КАМАЗ, спецтехники на их базе
- Продажа автомобилей ISUZU, спецтехники на их базе
- Продажа специальной техники АМКОДОП
- Продажа автобусов и прицепной техники НЕФАЗ
- Продажа прицепной техники KRONE BONUM
- Гарантийное и послегарантийное обслуживание
- Кредит и лизинг
- Сервис КАМАЗ
- Сервис ГАЗ
- Сервис ISUZU

ул. Волгоградская, 88 / 88а



СЕЛЬСКОХОЗЯЙСТВЕННАЯ ТЕХНИКА

- Продажа техники CLAAS, запчастей, гарантийное и послегарантийное обслуживание
- Продажа почвообрабатывающей техники, посевных комплексов, бункеров-перегрузчиков HORSCH
- Опрыскиватели TECNOMA
- Кормораздаточная техника BVL
- Продажа посевных комплексов, почвообрабатывающей техники AGROMASTER
- Продажа дисков, культиваторов, борон «ТехноТрон» и «Промагро»
- Мобильный сервис
- Услуги стационарного сервиса
- Кредит и лизинг

ул. Семиреченская, 98



ЗАПАСНЫЕ ЧАСТИ

- Запчасти к автомобилям КАМАЗ, МАЗ, ЗИЛ, Газель Next, Газон Next, Валдай, УАЗ
- Двигатели ЯМЗ, КАМАЗ, УМЗ, ЗМЗ
- Запчасти к тракторам К-700/701, К-744, МТЗ-80/82, МТЗ-1221
- Запчасти на иномарки
- Запасные части BOSCH, DENSO, ZF, KNORR BREMSE, CUMMINS, WABCO
- Агромаркет: запасные части к отечественной и импортной сельскохозяйственной технике
- Электромаркет, спецодежда
- Дизельные электростанции



ул. Семиреченская, 100
запчасти, сервис
тел. 38-29-29

ул. 1-я Заводская, 1
запчасти
тел. 63-55-50

ул. 10 лет Октября, 211
запчасти
тел. 63-30-31

ул. 4-я Челюскинцев, 2
запчасти
тел. 63-30-32

ул. Волгоградская, 88
техника, запчасти, сервис
тел. 21-60-90

ул. Волгоградская, 88а
запчасти, сервис
тел. 63-39-39



Уважаемые партнеры и коллеги!

На страницах очередного вестника мы расскажем о значимых событиях нашей компании.

В декабре ПАО «КАМАЗ» празднует 50-летний юбилей. К знаменательной дате лидер отечественного автомобилестроения подходит с достойными результатами, с запуском нового модельного ряда К5 автомобилей КАМАЗ. Желаем компании сохранения лидерских позиций в отрасли и дальнейшего развития.

В течение 2019 года в нашей компании были проведены практикумы и семинары, продолжающие традиции наших семинаров «Интенсивные технологии—эффективная экономика». Основная задача данных семинаров – повышение эффективности использования высокопроизводительной техники, улучшение экономики сельскохозяйственных предприятий.

Семинар «ПроМолоко» собрал большое количество представителей животноводческих предприятий. Имеющие большой практический опыт ведения животноводческого бизнеса докладчики озвучили проблематику животноводческих хозяйств и пути их решения. По отзывам участников семинара многое, что было озвучено на семинаре, было использовано в практической деятельности, учтено в работе и принесло положительный результат.

Также интерес вызвал семинар по эффективности технологии химической обработки посевов. Мало эксплуатировать высокопроизводительный опрыскиватель, его необходимо эффективно использовать. На практике была представлена эффективность использования различных видов форсунок.

Старт уборочной кампании в Омской области был дан на Дне поля в Черлакском районе. Губернатор Омской области А.Л. Бурков лично за рулем оценил возможности комбайна TUCANO 570 и дал старт уборочной кампании в нашем регионе. Многие хозяйства области уже оценили эффективность комбайнов TUCANO, высокопроизводительные комбайны справились со своей задачей на отлично.

Компания «Омскдизель» постоянно расширяет линейку предлагаемой техники. С сентября 2019 года мы являемся официальным представителем одного из лидеров по производству кормосмесительной техники — компании BVL. С инновационной техникой данного производителя можно ознакомиться на страницах нашего вестника.

В ноябре мы поздравляем работников сельского хозяйства Омской области с профессиональным праздником и окончанием уборочной страды. Желаем селянам и в дальнейшем достойного результата, высокой цены на вашу продукцию и новых профессиональных побед и проектов.

Коллективу компании и партнерам желаю крепкого здоровья, благополучия и постоянного совершенствования в развитии.

Генеральный директор
компании «Омскдизель» А.Д. Зубрилко

Миссия компании «Омскдизель» – быть лидером на рынке автомобильной и сельскохозяйственной техники в Омской области.

Поставляя технику, запасные части и оказывая сервисные услуги, мы прилагаем все усилия, чтобы наши клиенты и партнеры получали максимальный результат в своей деятельности, достигали поставленные цели и задачи.

Основа успеха компании –
преданный и профессиональный коллектив,
разделяющий принципы и ценности компании



Содержание номера:

- 6 ПАО «КАМАЗ»: полвека за плечами
- 10 ПСК «Омскдизель» и ПАО «КАМАЗ»: история в деталях
- 22 Компания «Омскдизель» на выставке «АгроОмск-2019»
- 28 Демонстрация техники компании «Омскдизель» на Дне поля в Черлакском районе
- 34 В ногу со временем, в унисон с коллективом. В гостях у СПК «Большевик» Полтавского района
- 40 Мал, да удал! Возможности универсальных тракторов ARION среднего класса
- 44 HORSCH MAESTRO работает на совесть
- 46 Посевные комплексы HORSCH: классика и инновации
- 48 Защита урожая – задача профессионалов
- 52 Почвообрабатывающая техника AGROMASTER: большой выбор, разумная цена
- 56 Безупречный тандем CLAAS JAGUAR с приставкой ORBIS
- 64 Сильные автомобили для сильных компаний!
- 68 Надежная прицепная техника марок AMKAR и BONUM
- 72 Автомобили ISUZU для регионального бизнеса
- 76 Газомоторная техника КАМАЗ: экономичность, экологичность, безопасность
- 80 Контрафакту бой! Как защитить себя от обмана?
- 82 Омская автоколонна. Четыре года ответственной работы
- 86 Профессиональная работа — качественный результат
- 88 Внимание! Акция! «Агромаркет» дарит подарки
- 90 Приятные сюрпризы для покупателей отделов «Спецодежда» и «Электромаркет»
- 94 НА ХОДУ! Особенности обслуживания современных автомобилей КАМАЗ

Информационный вестник «Омскдизель» № 2 (41), ноябрь 2019

Учредитель: ООО «ПСК «Омскдизель»
 Издатель: ООО «ПСК «Омскдизель»
 Над номером работали:
 Петрова Ю.А., Смирнова О.М., Толстых Е.И., Шпеко П.В.
 Адрес редакции и издателя:
 644016, Россия, г. Омск, ул. Семиреченская, 102.
 Телефон (3812) 38-29-29
 Печать: типография «Золотой тираж» (ООО «Омскбланк-издат»), г. Омск, ул. Орджоникидзе, 34, тел. 212-111.
 Перепечатка допускается только с письменного согласия редакции (издателя).
 Распространяется бесплатно.
 Тираж: 999 экземпляров. Заказ: 317850.

Уважаемый Сергей Анатольевич!

Поздравляем Вас и коллектив ПАО «КАМАЗ» с юбилеем!

Производство автомобилей КАМАЗ, которое ведет свою историю с конца 60-х годов, сегодня по праву считается легендарным. Вот уже полвека ПАО «КАМАЗ» – эталон качества, надежности и долговечности производимой техники. К юбилею ПАО «КАМАЗ» подходит с достойным результатом – автомобили нового модельного ряда, а особенно поколения К5, знаменуют собой выход предприятия в премиум-сегмент.

Благодаря Вашему таланту руководителя предприятие славится своим дружным и сплоченным коллективом, верностью традициям.

За счет профессионализма и компетентности сотрудников предприятия, отличного стратегического подхода к разработке и выпуску грузовых автомобилей вы зарекомендовали себя как проверенный десятилетиями, надежный производитель. За вами несомненно закрепились лидирующие позиции на отечественном рынке! За 50 лет добросовестной и кропотливой работы с конвейера сошли миллионы качественных грузовых автомобилей.

Компания «Омскдизель» поздравляет с пятидесятилетием ПАО «КАМАЗ» всех сотрудников и ветеранов предприятия! Выражаем искреннее уважение за многолетний, высококвалифицированный труд в производстве грузовых автомобилей.

Мы дорожим званием официального дилера ПАО «КАМАЗ» в Омском регионе и прилагаем все усилия, чтобы соответствовать высокому статусу.

Желаем коллективу крепкого здоровья, благополучия и больше радостных событий! А заводу – укрепления своих позиций как на отечественном, так и зарубежном рынках.

Больших успехов в покорении новых вершин!

Коллектив компании «Омскдизель»





13 декабря был вынут первый ковш земли на строительстве Камского комплекса заводов по производству большегрузных автомобилей



КАМАЗ-5320 – первый автомобиль, сошедший с конвейера завода



ПАО «КАМАЗ»: полвека за плечами

Под занавес года крупнейший производитель грузовой техники в России «КАМАЗ» отпразднует свое пятидесятилетие.

Более 2 240 000 грузовых автомобилей, более 2 850 000 двигателей, 45% российского рынка тяжелых грузовых автомобилей, заслуженное место в Топ-20 по объему производства грузовых автомобилей тяжелого класса – отечественному автогиганту есть чем гордиться!



50 лет назад

ПАО «КАМАЗ» было образовано в 1969 году как Камский комплекс заводов по производству большегрузных автомобилей. 13 декабря был вынут первый ковш земли на строительстве масштабного проекта. Создание крупного завода по выпуску большегрузных автомобилей было продиктовано временем. Народное хозяйство нуждалось в грузовиках с дизельными двигателями. Необходимо было обеспечить агрегатами и другие предприятия.

На строительство будущего автозавода было привлечено более 100 000 человек. На масштабную стройку в Набережные Челны съехались представители более 70 национальностей, в оснащении завода приняли участие более 700 иностранных фирм.

Параллельно строительству решались коммунальные проблемы, развивалась инфраструктура: появлялись новые многоквартирные дома, учебные заведения, детские сады, больницы, кинотеатры и скверы. Благодаря ПАО «КАМАЗ» в Прикамье был создан мощный промышленный и научный центр, а также развитая инфраструктура пригородной сель-



Многokратный победитель различных ралли-рейдов заводская гоночная команда «КАМАЗ-мастер» была образована в 1988 году. Первая победа была в 1996 году

скохозяйственной зоны. Город расцвел, а его население увеличилось с 27 000 человек до полумиллиона жителей.

Первые результаты

Комплекс заводов раскинулся на 57 квадратных километрах. Предприятие было рассчитано на производство 150 тысяч большегрузных автомобилей и 250 тысяч двигателей в год.

Первый двигатель был собран в мае 1974 года, а первый автомобиль сошел с главного сборочного конвейера 16 февраля 1976 года. Им стал КАМАЗ-5320.

Уже на следующий год ПАО «КАМАЗ» досрочно завершило свой первый годовой план, выпустив 15 000 автомобилей. К концу декабря их было уже 22 000. В 1978 году был изготовлен 50-тысячный грузовик, а годом позднее – 100-тысячный.

Зимой 1981 года заработала вторая очередь ПАО «КАМАЗ». В 1983 году производство автомобилей КАМАЗ было дополнено продуманным сервисом. Начала работу производственная фирма «КАМАЗавтоцентр», обеспечивавшая все автомобили КАМАЗ гарантийным обслуживанием и поставлявшая запасные части на весь период жизни автомобиля.

Стремительное развитие

Уже к концу десятилетия в составе «КАМАЗавтоцентра» было 210 автоцентров! Это позволило производителю оперативно реагировать на требования заказчика и максимально быстро осуществлять ремонт автомобилей и поставки запчастей.

В 1987 году на мощном заводе, производящем тяжелые автомобили, было создано производство микролитражных автомобилей «Ока». Уже в конце года с конвейера сошла

первая камская микролитражка «Ока-ВА3-1111».

В 1993 году предприятие ждал тяжелый удар, который мог не сбить с ног только по-настоящему крепкий дух. На заводе двигателей произошел пожар, охвативший в считанные минуты все предприятие. Огонь почти полностью уничтожил не только сам производственный корпус, но и сложнейшее технологическое оборудование. Благодаря поддержке правительства России и Татарстана предприятию удалось восстановить буквально из пепла. Уже в декабре 1993 года завод двигателей возобновил выпуск продукции.

В 2000 году состоялась презентация нового автобуса НЕ-ФА3-5299 на базе шасси КАМАЗ-5297.





Серьезные партнеры

Первое десятилетие XXI века стало небывало плодотворным в плане создания совместных предприятий с крупными игроками мирового промышленного рынка:

- 2005 год – ООО «ЦФ КАМА» с ZF;
- 2005 год – российско-казахстанское предприятие «КАМАЗ-Инжиниринг»;
- 2006 год – «КАММИНЗ КАМА» с Cummins Inc.;
- 2007 год – «КНОРП-БРЕМЗЕ КАМА» с Knorr-Bremse Systeme für Nutzfahrzeuge GmbH;
- 2008 год – «Федерал Могул Набережные Челны» с Federal Mogul Corporation (США);
- 2009 год – «Фузо КАМАЗ Тракс Рус» и «Мерседес-Бенц Тракс Восток» с Daimler AG;
- 2010 год – «КАМАЗ Вектра Моторз Лимитед». Индия.

В 2012 году Daimler Trucks и ПАО «КАМАЗ» подписали Лицензионное соглашение, направленное на укрепление сотрудничества в области производства кабин. По этому соглашению «Мерседес-Бенц» предоставил ПАО «КАМАЗ» технологию производства кабин Ахог для среднетяжелых грузовых автомобилей, которые российская компания устанавливает на свои автомобили нового поколения.

В 2014 году ПАО «КАМАЗ» подписал Соглашение с австрийской компанией PALFINGER AG о создании двух совместных предприятий: нового производства гидравлических и телескопических цилиндров и монтажного центра.

В следующем году на ПАО «КАМАЗ» состоялось торжественное открытие корпуса по производству автомобилей КАМАЗ и автобусных шасси с газовыми двигателями.

Современность

В 2017 году на ПАО «КАМАЗ» сошли с конвейера первые самосвалы нового модельного ряда КАМАЗ-6580 и КАМАЗ-65802 и началась серийная сборка автомобилей КАМАЗ-5490 NEO.

В 2018 году мировому сообществу был продемонстрирован беспилотный электробус «ШАТЛ», разработанный на ПАО «КАМАЗ».

Говорить о достижениях ПАО «КАМАЗ» можно долго. Уже давно отечественным автогигантом гордятся не только жители Набережных Челнов, а вся Россия!

На сегодняшний день группа компаний «КАМАЗ» – круп-

нейшая автомобильная корпорация Российской Федерации. ПАО «КАМАЗ» входит в 20 ведущих мировых производителей тяжелых грузовых автомобилей и находится на 16-м месте по объемам производства тяжелых грузовиков полной массой более 16 тонн. Производственные мощности – 71 тысяча автомобилей в год.

В состав группы технологической цепочки входит несколько крупных заводов автомобильного производства: литейный и кузнечный заводы, завод двигателей (ЗД), прессово-рамный завод (ПРЗ), завод каркасов кабин (ЗКК), автомобильный завод (АвЗ), ремонтно-инструментальный завод (РИЗ), Индустриальный парк «Мастер». Крупнейшие дочерние предприятия: ПАО «НЕФАЗ» и ПАО «Туймазинский завод автобетоносмесителей» (Башкортостан).

Завод производит широкую гамму грузовой техники: более 60 моделей и свыше 1500 комплектаций грузовых автомобилей, прицепы, автобусы, двигатели, силовые агрегаты и различный инструмент.

Главной целью ПАО «КАМАЗ» в области качества является создание конкурентоспособной продукции и сервиса, удовлетворяющих требованиям и ожиданиям потребителей и обеспечивающих стабильное финансовое положение компании.

Широкая дилерская сеть КАМАЗ делает доступным владение грузовиком КАМАЗ на территории всей России и стран СНГ. В Омском регионе отечественный автогигант достойно представлен компанией «Омскдизель». Официальный дилер ПАО «КАМАЗ» отлично справляется с поставкой отечественных грузовиков в Омскую область, обеспечением региональных владельцев КАМАЗ качественным сервисом и доступными запасными частями. Подтверждением этому является ряд высоких наград от производителя. Дважды – в 2015-м и в 2018 году – компания «Омскдизель» была признана лучшим дилером ПАО «КАМАЗ».

Техника. Запчасти. Сервис. Три простых слова, отражающих надежность, доступность и мощностные характеристики нашего производства, а также комплексный подход к работе с владельцами КАМАЗ.

Позади 50, впереди большое будущее! КАМАЗ: продолжение следует...



Визит генерального директора ПАО «КАМАЗ» С.А. Когогина, 2018 г.

ПСК «Омскдизель» и ПАО «КАМАЗ»: история в деталях

ПАО «КАМАЗ» – лидер отечественного автомобилестроения, хорошо известный в каждом городе России и за пределами нашей страны. Компания «Омскдизель» с 2005 года представляет бренд КАМАЗ на территории Омской области. Техника, запчасти, сервис – три кита работы компании, которые позволяют максимально удовлетворить потребности владельцев КАМАЗов в нашем регионе.



«Дни КАМАЗа» в Омске, 2006 г.



«Дни КАМАЗа» в Омске, 2006 г.



Открытие филиала по 1-й Заводской, 1, 2006 г.



Открытие ТВЦ, 2007 г.



Открытие сервисного центра КАМАЗ-КАММИНЗ, 2010 г.

В автоцентре КАМАЗ компании «Омскдизель» доступен полный ассортимент отечественных грузовиков, включая последние разработки производителя. Широкая фирменная сеть магазинов запасных частей делает доступными качественные детали в каждом районе Омска и Омской области. Профессиональная команда высококвалифицированных специалистов предлагает качественный сервис с применением высокотехнологичного оборудования и специального инструмента.

Компания «Омскдизель» реагирует на изменения потребительских запросов, совершенствование техники КАМАЗ и является организатором новаторских мероприятий, связанных с продвижением бренда КАМАЗ.

Начало сотрудничества

В 2006 году компания «Омскдизель» совместно с ОАО «КАМАЗ» организовали крупномасштабную, информационно-выставочную программу «Дни КАМАЗа», которая дала старт ежегодному крупнейшему российскому событию, которое проходит и сегодня.

Программа первой выставки включала встречи руководства КАМАЗа с деловыми кругами Омска, семинар для студентов, презентацию автомобильной техники КАМАЗ, а также шоу модельного ряда техники КАМАЗ. Также в рамках мероприятия впервые стартовал автопробег грузовой техники «КАМАЗ», оборудованной коробками передач компании ZF.

В следующие годы в компании ведется активная работа по продвижению автомобилей КАМАЗ в нашем регионе. Отечественные грузовики пользуются популярностью во всех сферах деятельности: промышленность, строительство, сельское хозяйство, сфера ЖКХ, лесное хозяйство и другие направления. КАМАЗы показывают отличную выносливость и проходимость. Компания «Омскдизель» активно участвует в промышленных и сельскохозяйственных выставках: «Стройиндустрия Сибири», «Агро-Омск», «Сибирская Агропромышленная неделя».

В 2007 году в рамках участия в крупнейшей сельскохозяйственной выставке «Агро-Омск» был впервые проведен конкурс профессионального мастерства «АГРО-ПРОФИ», сразу же

полюбившийся представителями сельскохозяйственных предприятий нашего региона и ставший впоследствии ежегодным. На сегодняшний день проведено уже 11 конкурсов.

Производство автомобилей КАМАЗ постоянно совершенствуется, устанавливаются новые импортные компоненты: ТНВД Bosch, двигатели Cummins, тормозная система WABCO. Для необходимости комплексного обслуживания компания «Омскдизель» становится официальным партнером данных производителей.

В 2008 году в Омске состоялось открытие представительства BOSCH Дизель Сервис компании «Омскдизель». С этого момента у сертифицированных специалистов компании появилась возможность регулировать ТНВД современных дизельных двигателей КАМАЗ, самостоятельно выполнять демонтаж и монтаж топливных насосов, проводить диагностику и ремонт, тестировать работу дизеля через сканер по всем параметрам.

В 2010 году компанией «Омскдизель» был открыт сервисный центр КАМАЗ-Cummins. С этого года двигатели Cummins начинают устанавливать на автомобили КАМАЗ.

К 2012 году на территории города работают 5 филиалов компании «Омскдизель», в которых продаются фирменные запчасти КАМАЗ, а в двух из них осуществляется ремонт и техническое сопровождение техники. Активно развиваются все направления деятельности предприятия. Компанию признают лучшим дилером по соответствию требованиям руководства для дилеров ОАО «КАМАЗ». Совместная работа с производителем над доступностью техники КАМАЗ приводит к передаче 60 единиц автотехники в рамках программы «Лизинг от производителя».

2013 год стал одним из важнейших в истории развития компании «Омскдизель». Самым значимым мероприятием стало открытие первой очереди Авто-



Первый конкурс профессионального мастерства «АГРО-ПРОФИ», 2007 г.



Первый конкурс профессионального мастерства «АГРО-ПРОФИ», 2007 г.

центра КАМАЗ на ул. Волгоградской, 88. Это событие имело ценность не только для компании, но и для всего региона: надежная техника, профессиональный сервис и качественные доступные запасные части в одном месте! Кроме того, открытие Автоцентра – это создание новых рабочих мест и увеличение поступлений в бюджет региона.

Автоцентр соответствует всем корпоративным требованиям ПАО «КАМАЗ»: единый стиль оформления, прошедший обучение персонал, наличие необходимых производственных площадей, профессионального оборудо-

вания и склада оригинальных запасных частей. В этом же году компания «Омскдизель» была награждена двумя дипломами: за «Лучший дебют по продвижению программы «Лизинг от производителя» и за «Высокий уровень соответствия требованиям дилерского стандарта — руководства для дилеров ОАО «КАМАЗ»».

Открытие Автоцентра КАМАЗ способствовало развитию направления, увеличению объема продаж, улучшению качества обслуживания и повышению удовлетворенности клиентов. В 2015 году на итоговом совещании



Открытие BOSCH Дизель Сервис, 2008 г.



Открытие BOSCH Дизель Сервис, 2008 г.



Оригинальные запчасти КАМАЗ, 2013 г.



Лучший дилер ПАО «КАМАЗ», 2016 г.

дилеров ОАО «КАМАЗ» за 2014 год компания «Омскдизель» вновь была отмечена дипломами в двух номинациях: «Самый динамично развивающийся сервисный центр» и «За активное продвижение бренда КАМАЗ».

По итогам 2015 года компания «Омскдизель» признана лучшим дилером ПАО «КАМАЗ» среди дилеров РФ.

В 2016 году компания «Омскдизель» проводит презентацию нового городского автобуса НЕФАЗ, пользующегося заслуженным успехом на российском рынке и прекрасно зарекомендовавшего себя на отечественных дорогах.

Мероприятие посетили представители мировых производителей автомобильных узлов и агрегатов: специалисты научно-технического центра КАМАЗ, Cummins, НЕФАЗ, ZF.

Они наглядно продемонстрировали преимущества конструкции автобусов НЕФАЗ.

Надежность, практичность и неприхотливость — вот отличительные черты автобусов данной марки. Их по достоинству оценили и региональные перевозчики. А их владельцы отмечают качество, экономичность и доступность моделей.

В 2018 году компания «Омскдизель» открыла вторую очередь Автоцентра КАМАЗ, который оснащен по последнему слову техники и позволяет предоставлять широкий спектр сервисных услуг владельцам грузовых автомобилей. К услугам клиентов: зоны диагностики, технического обслуживания, ремонта, склад оригинальных запасных частей, современная моечная система и система удаления отработавших газов.

После оформления клиентом заказа автомобиль попадает на мойку, после



Открытие первой очереди Автоцентра КАМАЗ, 2013 г.



Презентация автобусов НЕФАЗ, 2015 г.



Открытие второй очереди Автоцентра КАМАЗ, 2018 г.



Автоцентр КАМАЗ, 2019 г.

чего отправляется в зону диагностики, где определяется перечень необходимых работ. Пока мастера работают с автомобилем, вы можете наблюдать за ходом работ в режиме онлайн, расположившись в комфортной зоне ожидания.

В новом цехе расположены два поста текущего ремонта ходовой части автомобиля, ДВС и КПП; пост агрегатного ремонта ДВС; стенд для работы с современными двигателями DAIMLER, CUMMINS; агрегатный участок для работы с коробками передач ZF. Для удобства клиентов сервис работает в формате 24/7.

В 2018 году компания «Омскдизель» во второй раз признана лучшим дилером ПАО «КАМАЗ» среди дилеров России, стран СНГ и дальнего зарубежья по итогам 2017 года.

Настоящее время

В юбилейный год дилер ПАО «КАМАЗ» компания «Омскдизель» активно продолжает популяризацию бренда КАМАЗ в Омской области. В регион поставляются модернизированные модели и новинки КАМАЗ. В последнее время упор сделан на экономичную, экологичную и безопасную технику на компримированном газе, эксплуатация которой благоприятно сказывается на экономике области и бюджете региональных предприятий. В Омской области уже представлены самосвалы, бортовые автомобили, седельные тягачи КАМАЗ, а также автобусы НЕФАЗ, работающие на метане. Сервисный центр КАМАЗ полностью оснащен необходимым оборудованием, квалифицированным персоналом и расходными матери-

алами для обслуживания газомоторной техники.

Владельцы отечественных грузовиков хорошо знакомы с сервисным центром КАМАЗ, который обеспечивает предпродажную подготовку, техническое обслуживание в процессе эксплуатации как в гарантийный, так и в пост-гарантийный период.

Доступность запасных частей обеспечена наличием шести фирменных магазинов, расположенных во всех округах Омска. Владельцам отечественных грузовиков, проживающим в области, запасные части доставляются уже на следующий день после заказа.

Компания «Омскдизель» ценит доверие и высокую оценку своей деятельности ПАО «КАМАЗ». Впереди большие совместные планы и новые достижения!



Автоцентр КАМАЗ, 2018 г.

ОСТОРОЖНО! КОНТРАФАКТ!

За последние годы наблюдается рост присутствия на рынке контрафактных запасных частей для коммерческого транспорта. По предварительным оценкам экспертов, 20% реализуемой продукции является контрафактной. Использование данных запасных частей — большой риск как для водителя, так и для прочих участников дорожного движения.

Именно с целью борьбы с контрафактной продукцией и повышения качества используемых запасных частей службами ПАО «КАМАЗ» и ГК «Ростар» регулярно проводятся мероприятия по выявлению таких запчастей на рынке. По итогам последних мероприятий были выявлены контрафактные резинометаллические шарниры реактивной штанги.

Проведенные испытания данных шарниров в НТЦ ПАО «КАМАЗ» выявили низкое качество продукции на износостойкость. По итогам стендовых испытаний контрафактный продукт прошел менее 25% требуемого минимального показателя и опасен для использования на автотранспорте.

Применение контрафактных шарниров ранее приводило к проворачиванию мостов и опрокидыванию автомобиля.

Просим вас обращать внимание на приобретаемую продукцию и покупать только оригинальную продукцию.



Пресс-служба ПАО «КАМАЗ»

Правильные грузовики
ISUZU



ISUZU RUS ПРЕДСТАВЛЯЕТ НА РОССИЙСКОМ РЫНКЕ МАЛОТОННАЖНОЕ ШАССИ ELF НА ГАЗОВОМ ТОПЛИВЕ

ISUZU RUS сообщает о начале производства и продаж новой малотоннажной модели ISUZU ELF 7.5 (NPR82) CNG с двигателем, работающем на компримированном природном газе (метане).

На шасси установлен новый двигатель ISUZU 4HV1 рабочим объемом 4,6 л, мощностью 130 л. с. и крутящим моментом 353 Нм. Он работает в паре с механической шестиступенчатой коробкой передач.

«Газомоторная техника – один из наиболее перспективных и быстрорастущих сегментов рынка коммерческой техники в России. Автомобили на газовом топливе обладают преимуществами как с точки зрения экономической эффективности, так и с точки зрения экологии. Мы приветствуем те меры, которые российские власти предпринимают в области развития соответствующей инфраструктуры, и рады уже сегодня предложить нашим клиентам возможность приобрести одно из самых популярных шасси на рынке с двигателем, работающим на метане», — отметил генеральный директор ISUZU RUS Фабрис Горлье.

Основные преимущества модели:
- экономичность.

Средняя цена КПГ (компримированный природный газ) в России – 15,74* руб./м³. Это в 3 раза дешевле бензина или дизельного топлива (*по данным ООО «Газпром газомоторное топливо» на 2019 г.);

- экологичность и безопасность.

Считается, что КПГ (он же метан) в качестве энергоресурса лучше, чем пропан-бутан. Метан не токсичен, менее взрывоопасен, более экологичен, к тому же поставляемый по трубопроводу природный газ невозможно разбавить и добавить примеси.

Малотоннажная серия грузовиков ELF (N-серия) – визитная карточка концерна ISUZU, признанного мирового лидера в области производства и продажи коммерческой техники, а также создания высокотехнологичных дизельных двигателей.

Первый ELF появился в далеком 1959 году, сегодня с конвейера сходит уже шестое поколение популярного грузовика. Он является главным долгожителем мирового автомобилестроения: ни один завод ни в одной стране мира не выпускал одну и ту же модель на протяжении 60 лет. Это свидетельство доверия клиентов и к модели, и к бренду ISUZU.

Пресс-служба «ISUZU RUS»



AGRITECHNICA 2019: ИННОВАЦИОННЫЕ РАЗРАБОТКИ CLAAS ПОЛУЧИЛИ ТРИ СЕРЕБРЯНЫЕ МЕДАЛИ



Харзевинкель (Германия), сентябрь 2019-го. Немецкое сельскохозяйственное общество (DLG) присудило трем разработкам CLAAS серебряные медали на конкурсе инноваций AGRITECHNICA 2019. Двух наград удостоился зерноуборочный комбайн LEXION: за новейшую систему обмолота APS SYNFLOW WALKER в моделях с клавишным молотильно-сепарирующим устройством (МСУ) и систему автоматической настройки измельчителя соломы CEMOS AUTO CHOPPING. Третью медаль заслужила система контроля мощности двигателя и скорости движения CEMOS AUTO PERFORMANCE, внедренная на кормоуборочном комбайне JAGUAR.

Благодаря APS SYNFLOW WALKER комбайны второго поколения LEXION 6000 установили новые стандарты эффективности обмолота и сепарации для машин с классическим клавишным соломотрясом. Концепция МСУ имеет барабан предварительного ускорения диаметром 450 мм, 755-миллиметровый молотильный барабан с десятью подбичниками и дополнительный сепарационный барабан диаметром 600 мм, установленный сразу за молотильным. Ширина устройства составляет 1700 мм. Увеличенный диаметр барабана создает угол охвата в 132° на молотильном и 116° на сепарирующем барабане. Данные характеристики в дополнении с синхронизированной скоростью вращения барабанов обеспечивают равномерное и щадящее воздействие на поток массы при одновременной экономии топлива. Активная

площадь сепарации остаточного зерна в 6000-й серии комбайнов LEXION составляет 3,18 м².

Включение и регулировка заслонок и поворотных планок деки осуществляются гидравлически при помощи терминала СЕВІS, что обеспечивает быструю настройку системы на работу с любой культурой или в изменившихся условиях эксплуатации. Блокировку барабанов предотвращает система защиты от перегрузок. Кроме того, сегменты предварительной деки могут поворачиваться в потоке растительной массы, что позволяет с высокой точностью контролировать интенсивность обработки растений, подстраивая ее, например, под уборку ячменя. Как и все остальные параметры работы системы обмолота, настройка дек интегрирована в CEMOS AUTOMATIC. Для технического обслуживания и замены любая из дек доступна с боковой части комбайна. Диапазон скорости вращения барабанов от 160 до 920 об./мин. позволяет системе APS SYNFLOW WALKER показывать свою эффективность при обмолоте различных культур.

Еще одна инновационная разработка, реализованная в зерноуборочном комбайне LEXION и получившая серебряную медаль, — это CEMOS AUTO CHOPPING. Во время обмолота данная система в постоянном режиме анализирует уровень влажности и объем соломы, корректируя в соответствии с этим положение противорезов и терочного днища измельчителя. Тем самым экономится до 10% дизельного топлива.

В терминале СЕВІS механизатор по своему усмотрению задает лишь режим, которому должна следовать система: качество измельчения или же максимальная производительность.

Система CEMOS AUTO PERFORMANCE позволяет кормоуборочному комбайну JAGUAR сохранять без изменений заданную скорость движения и подстраивает мощность двигателя и темп работы под текущий поток массы. Если объем поступающей растительной массы увеличивается, сначала возрастает мощность двигателя, а после этого снижается скорость движения. Когда поток, наоборот, уменьшается, то автоматически падает и мощность двигателя. Это позволяет стабилизировать работу двигателя и устранить резкие изменения в рабочей нагрузке. В результате более равномерным становится поток кормовой массы, повышается эксплуатационная надежность и снижается расход топлива. Кроме того, существенно уменьшается нагрузка на механизатора, особенно в сложных условиях уборки, требующих повышенного внимания.

Инновационные разработки CLAAS можно будет увидеть в рамках выставки AGRITECHNICA 2019 на стенде CLAAS в павильоне № 13.

Пресс-служба ООО «Клаас Восток»





Техника для развития животноводческой отрасли Омской области



Современная высокопроизводительная техника для заготовки кормов, поставляемая в регион компанией «Омскдизель», хорошо известна в Омской области. Ближе познакомиться с мощным кормоуборочным комбайном JAGUAR с запатентованной технологией измельчения силоса SHREDLAGE смогли участники научно-практического семинара, посвященного кормозаготовке и применению современных методов развития животноводческой отрасли в Омской области.



Мероприятие состоялось в конце июня на базе АО «Нива» Павлоградского района и собрало представителей Правительства и Министерства сельского хозяйства Омской области, руководителей сельскохозяйственных предприятий Омской области и других представителей отрасли.

Во время пленарной части семинара были затронуты вопросы улучшения качества получаемых в Омской области объемистых кормов. Специалисты отметили важность комплексного подхода к заготовке кормов. Для впечатляющего результата, которого добиваются передовые хозяйства региона, необходим ряд мер по модернизации технического оснащения предприятий и активное использование научного потенциала.

Проведение анализа плодородия почвы и качества кормов, своевременная обработка полей качественными материалами и уборка урожая с использованием передовых технологий – залог получения питательных и полезных кормов, а значит, улучшения здоровья животных и повышения рентабельности предприятия.

Одной из последних инновационных разработок в области кормозаготовки является технология SHREDLAGE компании CLAAS. Она заключается в двухэтапной заготовке кукурузного силоса. На первом этапе обеспечивается грубое измельчение кукурузы на частички длиной от 26 до 30 мил-

лиметров. На втором происходит дополнительная обработка силосной массы в специальном доизмельчителе. В результате происходит повышение энергетической ценности силоса, увеличение содержания эффективного волокна, хороший уровень уплотнения и повышение показателей ферментации.

Заготавливая корма комбайном JAGUAR с данной технологией, хозяйство получает увеличение ежедневных надоев каждой коровы на 1 – 2 литра. Кроме того, отмечается улучшение пищеварения коров и состояния здоровья поголовья.

Также компанией «Омскдизель» был представлен многофункциональный помощник любого сельскохозяйственного предприятия – телескопический погрузчик CLAAS SCORPION с самым большим вылетом стрелы в линейке – 10 м. Юркая и маневренная машина благодаря широкой линейке навесных орудий с легкостью справляется с уборкой кормов, закладкой силоса, загрузкой и разгрузкой транспорта, чисткой снега и многими другими задачами. А сотрудничество с ведущим производителем грузоподъемной техники LIEBHERR усовершенствовало грузоподъемные качества SCORPION.

Улучшение качества кормов – важная составляющая развития животноводческой отрасли Омской области. Доверяя профессионалам, региональные хозяйства могут быть уверены в стоящем результате!



ЗАГОТАВЛИВАЯ КОРМА КОМБАЙНОМ JAGUAR С ТЕХНОЛОГИЕЙ SHREDLAGE, ХОЗЯЙСТВО ПОЛУЧАЕТ УВЕЛИЧЕНИЕ ЕЖЕДНЕВНЫХ НАДоев КАЖДОЙ КОРОВЫ НА 1 – 2 ЛИТРА.

Современные технологии опрыскивания для эффективной защиты урожая

Компания «Омскдизель» провела обучающий семинар в Черлакском районе.



Для достижения наиболее эффективного результата рекомендуется иметь два комплекта распылителей: двух-факельные и однофакельные.



Модернизация технического парка сельскохозяйственного предприятия – это залог его успеха, повышения производительности, урожайности и прибыли хозяйства. Но мало приобрести современную технику, важно понять и использовать весь ее потенциал для достижения максимального результата.

Компания «Омскдизель», понимая важность грамотного использования сельскохозяйственных машин, не просто поставляет в регион высокопроизводительную технику мировых производителей, но и регулярно проводит

обучающие семинары для своих клиентов и партнеров.

В начале июля компания «Омскдизель» собрала аграриев Омской области в Черлакском районе, где наглядно продемонстрировала, как при правильной эксплуатации опрыскивателя можно экономить денежные средства хозяйства.

Спикерами семинара по технологии опрыскивания выступили представители компании «Омскдизель» и одного из ведущих мировых производителей высококачественных форсунок и распылительных систем – LECHLER.

Современная техника для сельского хозяйства

Для участников семинара была проведена презентация всей технологической линейки сельскохозяйственной техники, поставляемой в Омский регион компанией «Омскдизель».

Среди них высокотехнологичные опрыскиватели четырех мировых производителей высокотехнологичных опрыскивателей: TECNOMA, AVAGRO, HORSCH.

На общем фоне заметно выделяется новинка сезона – TECNOMA LASER XL. Опрыскиватель с полностью неза-

висимой подвеской отлично чувствует себя на поле. Модель укомплектована двигателем CUMMINS мощностью 275 л.с. При желании можно установить агрегат мощностью 300 л.с. Транспортная скорость машины составляет порядка 55 км/ч, на поле — 25 - 30 км/ч.

Главным преимуществом TECNOMA LASER XL является наличие системы OSS, регулирующей расход потока опрыскивания вне зависимости от скорости. При работе с картографией полей можно задать данные о необходимом количестве рабочего раствора на конкретном участке. И форсунки выливают заданное количество жидкости на участок.

Также система регулирует внесение раствора на поворотах, обеспечивая равномерность опрыскивания. Форсунки могут отключаться автоматически или под управлением механизатора на мониторе. Одновременно может работать один, два, три или четыре типа форсунок.

Все дело в форсунках

Представитель фирмы LECHLER Николай Гринь детально разобрал вопрос, который волнует, пожалуй, каждого земледельца: снос и испарение препарата во время проведения обработки. Он рассказал, от каких факторов зависит эффективность опрыскивания и как хозяйство может воздействовать на результат.

Для надежной защиты растений необходимо равномерное распределение

раствора, которому очень часто мешают три фактора: снос капель потоками ветра, испарение при высокой температуре воздуха и испарение при пониженной влажности.

Ждать идеальных погодных условий — температура не более 20°C, скорость ветра не более 3 м/с и влажность воздуха от 60% — можно долго, поэтому специалисты отрасли разработали несколько решений для обеспечения равномерного внесения средств защиты растений. Первый из них — воздушный рукав, устанавливаемый на штангу опрыскивателя. Метод эффективен, но требует немалых затрат.

Более экономичным вариантом является разработка компании LECHLER — инжекторные распылители. Первая форсунка ID была разработана еще в 2000 году. Ее конструкция позволяет проводить опрыскивание при ветреной погоде и на высокой скорости. Этому способствует наличие инжектора и двух воздуховсасывающих отверстий, которые насыщают раствор воздухом, от чего капли становятся крупнее и тяжелее. Они меньше подвержены сносу и испарению, а при столкновении с поверхностью капли делятся на мелкие части и покрывают большую поверхность.

Для работы при давлении 1.0 – 3.0 бар была разработана инжекторная компактная форсунка IDK. Она подходит для бывалых опрыскивателей с насосами малого давления.

Для обработки вертикальной по-

верхности растения со всех сторон инжекторами LECHLER были разработаны инжекторные двухфакельные форсунки IDKT. Они показывают отличные результаты при обработке гербицидами, обрабатывая теневые зоны растений и равномерно распределяя раствор с нескольких сторон.

Современная техника с высокой скоростью и уменьшенным расходом раствора вдохновила специалистов LECHLER на создание инжекторной двухфакельной форсунки удлиненной версии IDTA. Асимметричная конструкция сопла форсунки одновременно обеспечивает глубокое проникновение в стеблестой и равномерное распределение раствора на целевой поверхности.

В зависимости от целей обработки могут применяться разные инжекторные распылители. Для достижения наиболее эффективного результата рекомендуется иметь два комплекта распылителей: двухфакельные и однофакельные.

Первые обрабатывают каждую точку поверхности четыре раза и не пропускают теневые зоны. Они идеальны для внесения гербицидов.

Вторые пригодятся при внесении препарата в нижний ярус стеблестоя при достижении культурой 70% своего роста.

Таким образом, имея два комплекта инжекторных форсунок, можно одинаково эффективно работать с гербицидами, фунгицидами и инсектицидами





на различных культурах. И при этом равномерно распределять рабочую жидкость без испарения или сноса капель.

Наглядный пример

После теоретической части участники семинара смогли оценить работу форсунок разных типов.

Штангу самоходного опрыскива-

теля TECNOMA LASER оснастили четырьмя видами форсунок: компактной щелевой, для внесения жидких удобрений, инжекторной двухфакельной и инжекторной однофакельной.

Во время первого прохода машина имитировала работу прицепного опрыскивателя: 10 – 15 км/ч, 150 л, давление 3,5 бара. При движении опрыскивателя работа крыла с инжекторными

форсунками была практически незаметна, что говорит о том, что жидкость попадает на обрабатываемую поверхность, а не распыляется в воздух от ветра.

Результат равномерности обработки оценивали при помощи лакмусовых бумажек, расставленных на поле. Щелевые форсунки показали неплохой результат, но только с одной стороны, оставив теневое пространство необработанным. Инжекторные форсунки показали более равномерное нанесение раствора со всех сторон.

Второй проход продемонстрировал работу самоходного опрыскивателя со скоростью 20 км/ч, 100 л, давление 5,5 бара. В этот раз использовались форсунки щелевые, длинная инжекторная на 90° и на 120°, а также длинная двухфакельная форсунка.

И вновь щелевая форсунка продемонстрировала хорошее покрытие, но лишь на верхнем ярусе. Инжекторные форсунки показали лучший результат.

Компания «Омскдизель» уверена, что наглядная демонстрация возможностей современных технологий – лучший способ донести до аграриев региона их продуктивность и пользу. Выбирая высокотехнологичные решения, вы экономите средства своего предприятия, облегчаете работу и повышаете производительность. Итог – богатый урожай и большая прибыль.





Компания «Омскдизель» на



В июле традиционно свои двери распахнула ежегодная выставка «АгроОмск-2019», которая уже в течение 17 лет является самой популярной площадкой для общения и обмена опытом специалистов в сфере агропромышленного комплекса.

Компания «Омскдизель» в рамках выставки представила на своем стенде новинки высокопроизводительной сельскохозяйственной и автомобильной техники, способной решать широкий спектр задач региональных аграрных предприятий.

Мощный и стильный зерноуборочный комбайн CLAAS TUCANO-580 впечатлил участников выставки своим ярким дизайном, комфортабельной кабиной с передовыми наработками в области электронных систем управления и контроля, а также техническими характеристиками. TUCANO-580 – это



выставке «АгроОмск-2019»

увеличенное время непрерывной уборки урожая, высокая скорость разгрузки, повышенная производительность, минимальные потери и отличное качество зерна.

Комбайны TUCANO давно привлекают региональных аграриев своей доступностью, благодаря участию в программе государственного субсидирования производителей сельскохозяйственной техники 1432.

Еще одним мощным экспонатом стенда компании «Омскдизель» стал трактор AXION-950, способный агрегатировать самые тяжелые и большие сельскохозяйственные орудия. Трактор с 400 л.с. под капотом часто встречается на масштабных полях Омского региона, где демонстрирует максимальную устойчивость благодаря самонесущей конструкции и оптимальное распределение веса из-за длинной колесной

Евгений Бородихин,
главный агроном «КФХ Говин»:

— Комбайн TUCANO в нашем хозяйстве испытан при работе на всех культурах. Результатом мы очень довольны. С жаткой VARIO с выдвижным столом он отлично показал себя при обмолоте сои: очень низкое кошение и отличное копирование рельефа почвы. Хорошие результаты мы увидели и на рапсе.

Комбайн универсальный и высокопроизводительный. Без проблем убирает влажное зерно, минимизирует потери.

Механизатору работать на TUCANO-580 комфортно и легко. Он смело выходит в поле и днем, и ночью.



Александр Шаповалов,
механизатор КХ «Тритикум»:

— Демонстрация работы опрыскивателя TECNOMA впечатлила. Наше хозяйство знакомо с данной машиной, у нас опрыскиватель 2014 года выпуска. Он надежный, комфортный для работы. На старый опрыскиватель я бы уже не сел.

У TECNOMA облегченная установка, плавность хода, отличный обзор из просторной кабины. Еще одно преимущество — возможность изменения колеи. Задняя ось поворачивается, спуски не страшны из-за ширины, вероятность опрокинуться минимальная.

И с обслуживанием нет никаких проблем. Во-первых, все узлы и насос доступны для оперативного обслуживания. Во-вторых, официальный дилер всегда на связи и готов помочь.

Новая машина еще технологичнее. Есть доработанные моменты. Хотелось бы поработать на такой технике.

базы. Наличие GPS позволяет экономить ГСМ и оптимизировать движение техники внутри поля, а также с одного поля на другое.

За пять лет работы в нашем регионе AXION-950 показал себя с лучшей стороны. Например, в тандеме с посевным комплексом HORSCH он уверенно проходит 4500 – 5000 га за посевную кампанию.

Следующий экспонат – это юркий и работоспособный помощник в любом хозяйстве. Телескопический погрузчик CLAAS SCORPION заслужил свою популярность благодаря универсальности применения, надежности и многофункциональности. Ток, животноводческая ферма, поле, двор – он пригодится везде.

Из автомобильной техники в этом году «Омскдизель» представил публике компактный и маневренный самосвал КАМАЗ-43255 с трехсторонней разгрузкой, а также самосвал на шасси КАМАЗ-65115 с КМУ KANGLIM.

КАМАЗ-43255 с колесной формулой 4x2 отлично подходит для перевозки таких сельскохозяйственных грузов, как зерно и семечка. Благодаря компактным размерам он удобен для работы на току и в стесненных условиях. А колесная формула 4x2 не портит асфальт в хозяйстве даже в жаркую погоду.



КАМАЗ-65115 является одной из лучших машин по проходимости на пересеченной местности благодаря колесам большого диаметра, жесткой подвеске, межколесной и межосевой блокировке. КМУ превращает автомобиль в универсального помощника, выполняющего транспортировку грузов, перевозку удобрений и семян в мешках биг-бэг, а также монтажные и демонстрационные работы.

Техника. Запчасти. Сервис. Вот три кита работы компании «Омскдизель». Именно поэтому на выставке специалисты предприятия консультировали аграриев не только по поводу сельскохозяйственной техники, но и по предоставляемому сервисному обслуживанию, а также запасным частям. Что касается последних, то в рамках мероприятия была представлена линейка запчастей и комплектующих производства «АЛМАЗ» для российской сельскохозяйственной техники. Все они доступны в отделе «Агромаркет» компании «Омскдизель».

Не обошлось на «АгроОмске-2019» и без впечатляющего зрелища – демонстрации мощи и производительности современной техники. Свой потенциал в действии показал и опрыскиватель нового поколения TECNOMA LASER XL. Машины выгодно отличаются своей универсальностью, они подходят для обработки полей со всеми видами культур. Опрыскиватель имеет четыре набора форсунок и уникальную опцию O.S.S, которая позволяет автоматически выбирать необходимую форсунку в зависимости от скорости движения и нормы внесения.

Имея несколько комплектов разных форсунок, владелец опрыскивателя LAZER XL может одинаково эффективно работать с гербицидами, фунгицидами и инсектицидами на различных культурах. При этом рабочая жидкость равномерно распределяется при обработке растений без испарения или сноса капель. Итог – надежно защищенный урожай.

Компания «Омскдизель» – постоянный участник масштабных мероприятий Омской области. При перевооружении технического парка региональных сельскохозяйственных предприятий важно делать выбор в пользу современной, высокопроизводительной техники, способной облегчить работу хозяйства, снизить его затраты на трудовые ресурсы и ГСМ, а также повысить экономическую эффективность предприятия. Именно с такой техникой посетителей выставки «АгроОмск-2019» ежегодно на своем стенде знакомит компания «Омскдизель».



**Ваш выбор –
правильный результат!**



ДЕМОНСТРАЦИЯ МОЩИ, РЕЗУЛЬТАТИВНОСТИ И КАЧЕСТВЕННОЙ РАБОТЫ

CLAAS JAGUAR 840 на полях СПК «Украинский»

11 сентября компания «Омскдизель» приняла участие в областном семинаре «Современные аспекты выращивания кукурузы и получения высокоэнергетических кормов», проходившем на базе СПК «Украинский» Исилькульского района.

В образовательном мероприятии приняли участие региональные сельхозпроизводители, выращивающие кукурузу, представители Министерства сельского хозяйства и продовольствия Омской области и администрации Исилькульского района.

Участники семинара обсудили зависимость накопления питательных веществ в силосе кукурузы от почвенно-климатических условий выращивания культуры, особенности представленных на рынке сортов и положительный эффект от внедрения современных технологий в растениеводство.

Директор ООО «Ястро-Агро» Михаил Дорохов рассказал о пользе применения плющеного зерна кукурузы в кормлении молочного скота. По его словам, использование дан-

ного корма ведет к улучшению здоровья поголовья, повышению надоев и качества молока, а также к рентабельности животноводства.

Практическая часть семинара прошла на кукурузном поле СПК «Украинский». Участники мероприятия осмотрели посевы, обсудили вопросы борьбы с сорняками, вредителями и болезнями, сохранения влаги и воздуха в почве.

После долгого перерыва хозяйство вернулось к выращиванию кукурузы два года назад. Уборочная площадь зерновых культур в 2019 году составляет 9679 га, масличных культур – 1243 га, кукурузы – 800 га. Кукуруза выращивается по традиционной технологии с единичной гербицидной обработкой в фазе 3-5 листьев.

Уборка производится современной высокопроизводительной техникой, работа которой была наглядно продемонстрирована гостям мероприятия. Кормоуборочный комбайн CLAAS JAGUAR 840 впечатлил тщательной оперативной уборкой и качественным результатом.

Производительные, надежные и удобные в управлении

силосоуборочные комбайны JAGUAR с широким спектром приставок являются универсальными помощниками в уборке урожая любого предприятия. Идеальное сочетание мощности, экономичности, стабильного результата и качества уборки позволило комбайну прочно закрепиться на лидерских позициях в своем сегменте.

Плавная регулировка высоты среза, уникальная технология подачи с защитой от камней и перегрузок и измельчающий агрегат, который гарантирует идеальный результат работы, – JAGUAR работает на совесть!

За рабочую смену JAGUAR в среднем делает 700 т сенажа, а при хорошей урожайности, полной загрузке и грамотно организованной логистике при вывозе и утрямбовке на сельскохозяйственном предприятии машина делает и 1000 т за смену.

Новые модели комбайна JAGUAR оснащены уникальной разработкой CLAAS в области кормозаготовки – технологией заготовки кукурузного силоса SHREDLAGE. Технология позволяет совместить грубое измельчение с интенсивной обработкой питательной массы. В результате повышается энергетическая ценность силоса, увеличивается содержание эффективного волокна, достигается хороший уровень уплотнения и повышаются показатели ферментации. Как следствие, происходит улучшение структуры и питательной ценности силоса, что положительно влияет на здоровье поголовья.

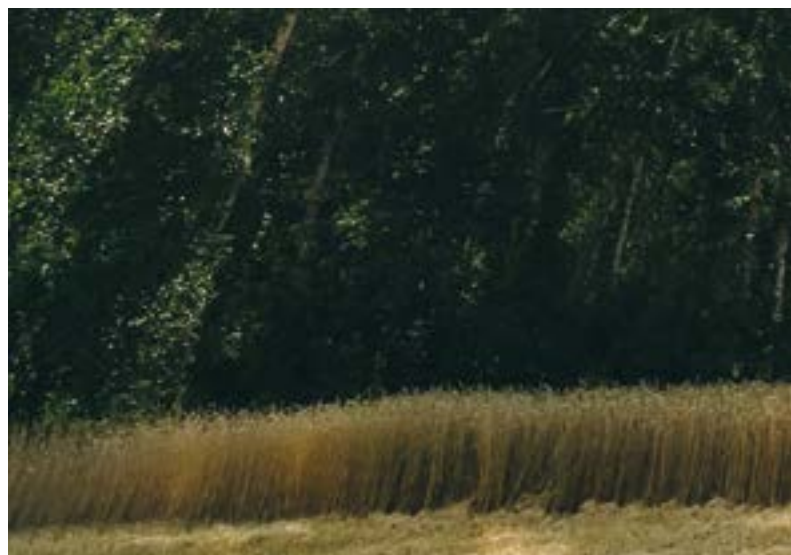
Семинар «Современные аспекты выращивания кукурузы и получения высокоэнергетических кормов» продемонстрировал важность вопроса качественной кормозаготовки для региональных животноводов. Участники активно задавали вопросы, делились опытом, своими наблюдениями и результатами. В одном их мнения полностью совпадали – для качественного результата нужен грамотный комплексный подход. Важен сорт кукурузы, он должен быть проверен климатическими особенностями нашего региона, особенностями почвы. Важен своевременный посев, обработка и удобрение. Работа с опозданием может пагубно сказаться на урожае. Важна технология уборки. Современные кормоуборочные комбайны отлично справляются с поставленной задачей и повышают рентабельность хозяйства.





Демонстрация техники компании «Омскдизель» на Дне поля в Черлакском районе

23 августа на базе КХ «Тритикум» Черлакского района прошел День поля, собравший более 400 представителей аграрной отрасли Омской области. Мероприятие посетили представители Правительства Омской области, главы муниципальных районов, начальники управлений сельского хозяйства муниципальных районов, представители ведущих хозяйств региона. Компания «Омскдизель» продемонстрировала возможности современной высокопроизводительной техники и преимущества технического перевооружения хозяйств.





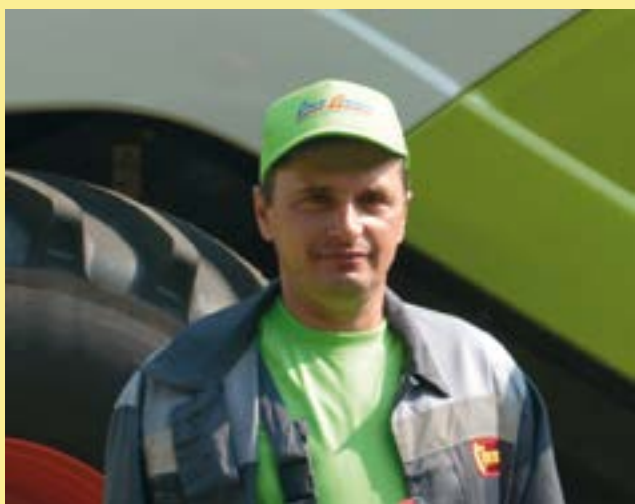
«В кабине комбайна бывал не раз, но шел по полю за штурвалом впервые. Для меня почетно приобщиться к этому процессу в день начала массовой уборки. К сожалению, в последние годы важное и почетное слово «хлебороб» как-то ушло из оборота, а вообще-то богатство любой страны определяется тем, насколько она богата хлебом. Безусловно, в этом заслуга в первую очередь тружеников поля. Мы должны гордиться, что у нас в Омской области есть свои хлеборобы», — подчеркнул губернатор А.Л. Бурков.

В рамках мероприятия глава Омского региона Александр Бурков провел заседание областного штаба по проведению сезонных полевых работ, посвященного началу массовой уборки урожая зерна. Главам муниципальных районов было поручено взять под личный контроль ход уборочных работ. В своем приветственном обращении губернатор отметил: **«Важно не только собрать весь выращенный урожай, но и сохранить его. От результатов страды зависит продовольственная безопасность региона и дальнейший рост экспорта омского зерна».**

Также собравшиеся обсудили перспективы технического перевооружения сельскохозяйственных предприятий региона. После официальной части мероприятия участники переместились на поля КХ «Тритикум», где оценили качество посевов и посмотрели демонстрационный показ современной техники.

Успешный результат уборочной кампании напрямую зависит от работы в регионе современной высокопроизводительной техники. Александр Бурков лично оценил воз-





Впечатлениями от работы на новом комбайне поделился механизатор КХ «Тритикум» Сергей Эрбес:

— До этого я работал шесть сезонов на TUCANO-450. На TUCANO-570 работаю второй год. Мне все нравится. Техника производительная, все удобно. Можно все настроить из кабины, ехать и видеть, что в домолотке, что в бункере. Здесь есть кондиционер, климат-контроль, удобное сиденье. В нем можно жить! Работать на нем — одно удовольствие. Комбайн дает полный вымолот, потери вообще отсутствуют. Компания CLAAS не стоит на месте, делает качественную технику и постоянно ее совершенствует. На комбайне я работаю по 14-16 часов в сутки почти месяц. И я не устаю. В этом году уже убран горох, сейчас будем убирать рапс и пшеницу. И губернатору понравилось в нашей машине: в кабине тихо, управление простое. Он научился довольно быстро. Сначала просто осмотрел кабину и задал вопросы, а потом решил и помолотить.

возможности обновленной модели зерноуборочного комбайна CLAAS TUCANO-570, поставляемого в регион официальным дилером CLAAS в Омской области — компанией «Омскдизель». CLAAS TUCANO широко применяется на региональных полях, он популярен не только среди омских фермеров, но и во всей России. Выступив в роли хлебороба, глава региона дал старт массовой уборке урожая зерна.

Компания «Омскдизель» представила участникам мероприятия всю линейку высокопроизводительной техники для уборки урожая, которая поможет любому хозяйству добиться максимального результата.

Уверенную работу в действии продемонстрировали зерноуборочный комбайн CLAAS TUCANO-570, опрыскиватель TECNOMA LAZER и HORSCH TIGER в паре с трактором XERION.

— **Комбайны CLAAS TUCANO-570 мы поставляем в Омскую область уже третий год. В этом году вышла обновленная версия комбайна,** — рассказал заместитель директора, руководитель дивизиона по продаже СХТ и сервису. — **В нем были улучшены форма бункера, шнековая подача. Механизатор получил новую кабину. Она стала более комфортной, с большим монитором и большим количеством настроек. Чтобы работать на комбайне, механизатору теперь вообще можно не выходить из кабины: все настройки машины и жатки у него в кабине, на пульте. Комбайны TUCANO — это производительность, эффективная уборка, чистое зерно и отсутствие потерь. Новая версия — это увеличенная на 20% производительность, повышенная мощность и еще более эффективная очистка. На данный момент — это ключевые факторы при выборе техники ведущих аграриев нашего региона.**

Также на стенде компании «Омскдизель» были представлены кормоуборочный комбайн CLAAS JAGUAR, зерноуборочный комбайн CLAAS TUCANO-450, трактор CLAAS AXION и незаменимые помощники сельхозпроизводителей — телескопический погрузчик CLAAS SCORPION и автомобиль КАМАЗ с КМУ KANGLIM.





О высокой производительности и эффективности работы тандема посевного комплекса HORSCH SPRINTER с тракторами CLAAS рассказал **главный инженер КХ «Тритикум» Владимир Рупп**:

— У нас четыре посевных комплекса HORSCH с шириной захвата 15 и 18 метров. Ими мы засеваем площадь в 17 000 га. Производительность хорошая, сеем с запасом, в агротехнические сроки легко входим. Комбайнов CLAAS TUCANO у нас пять, последний — новая модель. Их производительность впечатляет, они на ступеньку выше конкурентов. Все модели с кондиционерами, механизаторы сидят в чистоте и в тишине, все под рукой. Я студентом был, работал на комбайнах. Так над головой один тент был, в фуфайках работали, на мостике плясали, чтобы согреться, и песни пели. А сейчас и радио есть, и комфорт. Посмотрите на поля, вот они стоят, красота какая, душа поет... Сервисное обслуживание у дилера тоже на высоте. При необходимости запасные части приходят из Москвы за сутки, но большая их часть в наличии. Сервисные работники приезжают по первому зову. Работа слаженная, оперативная.





KAMAZ
ЦЕНТР

АКЦИЯ:

ЛЕГКИЙ СТАРТ

СКИДКА
350
тыс. руб.*

СКИДКА
250
тыс. руб.**



KAMAZ-6520



KAMAZ-65115

START

Срок действия акции с 01.09.2019 по 31.12.2019.

*Скидка 350 тыс. руб. с НДС на KAMAZ-6520-26012-53, KAMAZ-6520-6041-53, KAMAZ-6520-3026012-53.


**Скидка 250 тыс. руб. с НДС на KAMAZ-65115-6058-48, KAMAZ-65115-6058-50, KAMAZ-45143-6012-50, KAMAZ-68901-333094-50

ОМСК ДИЗЕЛЬ
ТЕХНИКА · ЗАПЧАСТИ · СЕРВИС

21-60-90
www.omskdizel.ru

50 KAMAZ
50 ЛЕТ
СОВЕТСКОМУ
СТРОИТЕЛЬСТВУ
КАМАЗ

Уважаемые работники сельского хозяйства и перерабатывающей промышленности!



Поздравляем вас с профессиональным праздником!
Этот праздник объединяет всех, кто любит родную
землю и трудится на ее благо.

Из года в год ваш профессионализм и преданность избранному
делу позволяют достигать высоких результатов и обеспечивать
продовольственную безопасность региона.

В этот праздничный день мы благодарим вас за нелёгкий,
но необходимый труд, и от всей души желаем крепкого
здоровья, счастья, благополучия и новых успехов!
Пусть вам всегда и во всём сопутствует удача!

Коллектив компании
«Омскдизель»



В ногу со временем, в унисон с коллективом. В гостях у СПК «Большевик» Полтавского района

Главное богатство крепких и статных хозяйств нашего региона – это их история и люди, которые ее сделали.

Чем глубже погружаешься в хронику аграрного предприятия, тем больше понимаешь, сколько работы было проделано, чтобы добиться стоящего результата.

Подъем на заре, длительный рабочий день в поле или на ферме, тяжелый физический труд в любую погоду – развивать сельское хозяйство нашим прадедам и дедам было нелегко. Но все делалось дружно, с задоринкой и азартом.

В СПК «Большевик» Полтавского района нам рассказали, какие технологии животноводства и растениеводства популярны в настоящее время и как одна единица высокопроизводительной техники способна повысить экономическую рентабельность предприятия.

Степные просторы

СПК «Большевик» расположен на юге Омской области на границе с Казахстаном в селе Новоильиновка Полтавского района.

Основными направлениями деятельности хозяйства являются:

- растениеводство. Предприятие выращивает зерновые, технические и кормовые сельскохозяйственные культуры;
- животноводство. На сегодняшний день предприятие является племенным заводом КРС.

В 2017 году СПК «Большевик» отметил свое пятидесятилетие. История хозяйства берет свое начало в 1967 году. Его образованию предшествовал раздел совхоза «Вольновский». В распоряжение совхоза «Большевик» поступило 28 560 га земли, из них



24 260 га пашни. Численность КРС составляла 3440 голов, 6530 овец и 11 500 кур-несушек. Кстати, изначально планировалось, что совхоз сделает упор на овцеводство и к тому же построит свиноводческую ферму. Овцеводство было ликвидировано в совхозе в конце 1990-х годов. Развитие совхоза начинала команда из 400 рабочих. Впечатлял технический парк предприятия: 50 единиц автомобильной техники, 150 тракторов и 60 комбайнов.

С появлением совхоза Новоильиновка расцвела. Были построены новые дома, котельная, школа, ясли, МТМ, клуб, столовая, баня, магазин, склады, гараж, ток, нефтебаза, машинный двор и животноводческие помещения.

В 1997 году СПК получил статус племпродуктора по разведению КРС красной степной породы.

Предприятие активно работало и регулярно получало заслуженные дипломы за высокие достижения в производстве сельскохозяйственной продукции. В годы кризиса СПК «Большевик», как и вся страна, переживал упадок экономики и текучку кадров.

Новый виток в истории развития предприятия начался после выбора в 1999 году председателем СПК Анатолия Лещенко, который до этого отработал в совхозе 30 лет. Новый руководитель пересмотрел и модернизировал хозяйственную деятельность и материально-техническую базу СПК.



В 2019 году поголовье крупного рогатого скота составляет 3371 голову, из них коров – 1030 голов. Объем производства молока за год в среднем составляет 6000 т. Удой на фуражную корову составляет около 6000 кг молока. Показатель по производству мяса достигает около 500 т.

Обновился технический парк, были построены новые коровники, родильные отделения. Старые коровники были модернизированы, а кошара для овец была перестроена в базу беспривязного содержания коров, что позволило увеличить дойное стадо на 140 голов.

С 2003 года СПК становится оригинатором по разведению КРС красной степной породы Сибирского типа. А в 2008 году получает статус племенного хозяйства.

С 2011 года хозяйство начало пополнять свой технический парк новыми высокопроизводительными машинами, модернизация продолжается и сейчас.

В копилке СПК «Большевик» множество наград и званий, таких как:

- свидетельство за достижение устойчивых высоких финансовых результатов. Предприятие является членом «Клуба 100»;

- диплом лауреата Международной премии «Лидер экономического развития России»;

- диплом за 1-е место «Лучшие сельскохозяйственные организации Омской области в природно-климатической зоне по достижению высоких производственно-экономических показателей работы».

В последний день весны 2019 года Анатолий Лещенко передал бразды правления своему сыну Михаилу, который продолжил активное совершенствование технического парка, токо-

вого хозяйства и животноводческих площадей.

СПК «Большевик» сегодня

На сегодняшний день СПК «Большевик» – это экономически развитое рентабельное финансово устойчивое сельхозпредприятие, которое неоднократно становилось победителем областного трудового соревнования.

В составе хозяйства аппарат управления производством, цех животноводства, цех растениеводства, цех вспомогательного производства. Работает зерновой ток. К вспомогательным службам относятся энергетическая служба, нефтебаза с заправочным пунктом, машинно-тракторная мастерская,



3371
голова КРС



1030
коров



6000 т
молока в год



500 т
мяса в год



12 200 га

автогараж, торговая сеть, мастерская по пошиву спецодежды, столовая и хлебопекарня.

В 2019 году поголовье крупного рогатого скота составляет 3371 голову, из них коров – 1030 голов. Объем производства молока за год в среднем составляет 6000 т. Удой на фуражную корову составляет около 6000 кг молока. Показатель по производству мяса достигает около 500 т.

Хозяйство обрабатывает 29 500 га земли. Из них 12 200 га — посевные площади.

СПК «Большевик» выращивает пшеницу, ячмень, овес, рапс, горох, подсолнечник, масличный лен. Средняя урожайность достигает 20–25 ц/га.

Сильная команда

Численность сотрудников на сегодняшний день — 238 человек. Будучи председателем СПК «Большевик» Анатолий Михайлович собрал, как он сам говорит, думающих специалистов. Они способны шаг за шагом добиваться результатов, закреплять и наращивать успехи. Такая команда и продолжает работать в СПК «Большевик».

Силен руководящий состав, каждый представитель которого – профессионал в своей области.

Например, главный инженер Михаил Бугаков в СПК «Большевик» с 2003 года, тогда он проходил практику помощником механика в совхозе. За год работы «Большевик» так полюбился Михаилу, что он попросился работать в это хозяйство. И после окончания ОмГАУ дипломированный специалист был направлен в Новоильновку. Сначала Михаил трудился заведующим машинным двором, затем стал управляющим отделением.

Есть в СПК «Большевик» и золотой фонд, который составляют люди, отличившиеся ударным трудом и высокими достижениями. Например, Леонид Сидоренко – глава династии механизаторов. Он уже с 8 лет вместе с отцом на тракторе работал на полях Новоильновки. За годы работы он был награжден множеством грамот, в том числе и от Министерства сельского хозяйства РФ. Также в копилке наград Леонида Сидоренко именные часы от бывшего министра сельского хозяйства страны Алексея Васильевича Гордеева и легковой автомобиль, полученный по итогам сельскохозяйственного года. Сыновья Андрей и Виталий пошли по стопам отца и трудятся в «Большевик» механизаторами.

Петр и Александр Кнаузы – еще одна трудовая династия предприятия. Отец проработал в СПК с окончания

школы и до пенсии трактористом и механизатором. Сын Александр сначала трудился в животноводческом комплексе, а, получив профессию тракториста-машиниста, ушел в данную сферу деятельности. Сейчас имеет звание заслуженного работника сельского хозяйства Омской области.

Валентина Бусоргина за 42 года работы в родильном отделении СПК «Большевик» вырастила 11 000 телят. Неоднократно награждалась внутренними грамотами, премиями и подарками. Была награждена орденом Трудовой Славы II и III степени, медалью «За высокие достижения».

Степан Бурляев начал свою трудовую деятельность трактористом, затем стал агрономом. Был награжден многочисленными наградами совхоза и района, орденом Трудового Красного Знамени. Удостоен званий «Победи-



Бугаков Михаил Владимирович,
главный инженер

тель Всероссийского соцсоревнования в системе АПК», «Заслуженный агроном РФ», «Ветеран труда».

Николай Беда за трудовые достижения был награжден орденом Трудового Красного Знамени, Серебряной медалью ВДНХ СССР, орденом Октябрьской Революции, званием «Ударник труда», «Ветеран труда». Премирован автомобилем, занесен в Книгу Почета Полтавского района.

Одной из главных задач СПК «Большевик» и на сегодняшний день остается подбор рабочих кадров и забота о каждом работнике. Материальное стимулирование труда, материальная помощь работникам в виде поощрений и подарков, бесплатное питание в период сельскохозяйственной страды, доставка угля и дров по закупочной цене и другие.

Животноводство

Для воспроизведения здорового поголовья и производства качественного продукта в СПК «Большевик» созданы все условия. Животноводческие фермы постоянно модернизируются. Введены в строй новые помещения для беспривязного содержания коров с доильным залом, где установлено оборудование «Карусель».

– В новом комплексе, построенном в 2018 году, расположен доильный зал на 50 мест. «Карусель» работает довольно быстро, поэтому процесс доения 480 коров не растягивается, – рассказала главный зоотехник СПК «Большевик» Валентина Штейнбрехер. – Секции разделены по надоям: до 30 л, до 20 л, до 15 л, ниже 15 л и предзапуск.

Рацион составляют сено, сенаж, силос, минеральные добавки и премиксы.

Зеленую массу заготавливают комбайны JAGUAR, нареканий по качеству нет. Идеальная длина резки, опрыскивание для укладки – результат впечатляет. Коровы довольны, чувствуют себя отлично и дают качественное молоко.

Растениеводство

В полеводстве основное внимание уделяется выращиванию кормовых культур для животноводства. Также упор сделан на зерновых культурах. В СПК «Большевик» постоянно идет сортообновление: по рекомендации ученых засеиваются те сорта культур, которые будут приносить большой урожай. Ведутся работы по семеноводству и защите урожая. Хозяйство поддерживает связь с научными сельскохозяйственными учреждениями Омской области и Республики Казахстан.

Для развития растениеводства СПК



«Большевик» регулярно обновляет и пополняет свой технический парк современной высокопроизводительной техникой.

Технический парк

За последние годы машинно-тракторный парк обновлен на 60%. На полях предприятия работают новые отечественные агрегаты и популярные импортные машины.

Технический парк составляют 50 единиц тракторной техники, 14 зерноуборочных комбайнов, 2 кормоуборочных комбайна, 2 самоходных опрыскивателя, 3 телескопических погрузчика и автомобильная техника, среди которой 8 КАМАЗов.

– С компанией «Омскдизель» сотрудничаем очень давно. Приобретаем технику, которая показывает хорошие результаты, сотрудничаем с сервисной службой. Ребята выполняют свою работу на высшем уровне: приезжают, делают все достаточно быстро, что помогает избежать простоя техники. Ни разу не было такого, чтобы бригада приехала, не взяла что-то с собой и уехала, не доделав работу. Если приехали, то выполнили все, что необходимо, – поделился председатель СПК «Большевик» Михаил Лещенко.

В хозяйстве трудится 18 единиц техники, поставленной на территорию Омской области компанией «Омскдизель». А именно: 4 зерноуборочных комбайна CLAAS TUCANO, 2 кормоуборочных комбайна CLAAS JAGUAR, 2 посевных комплекса HORSCH, 2 телескопических погрузчика CLLAS SCORPION и 8 автомобилей КАМАЗ. В ближайшее время начнет свою работу новая жатка для кукурузы ORBIS.

О работе техники рассказал главный инженер СПК «Большевик» Михаил Бугаков:

– Машины надежные, высокопроизводительные и выдают заявленный результат, для нас это самое главное.

Техника CLAAS и HORSCH не только хорошо работает, но и требует минимум технического обслуживания. При прохождении регулярного ТО она долговечна.

Погрузчики SCORPION мы покупали одними из первых в Омской области. На сегодняшний день у каждого из них намотано уже по 15 000 моточасов, они исправно справляются со своими обязанностями и не доставляют хлопот. В основном они задействованы в погрузочных работах на животноводстве.

Комбайн JAGUAR 830 был приобретен в 2011 году, второй JAGUAR-850 мы взяли в 2018 году. Вдвоем они отлично справляются с нашими полями и заменяют 4 единицы техники, что помогает экономить на топливе и требует меньших человеческих трудозатрат. JAGUAR – отличная машина для продуктивной работы. В 2018 году JAGUAR-850 прошел 2900 га, а JAGUAR-830 – 3500 га. Да, комбайн дорогой, но качественный, что влияет на окупаемость. В этом году мы еще приобрели жатку для кукурузы, скоро опробуем ее и технологию SHREDLAGE в действии.

TUCANO мы также довольны и в плане работы, и в плане надежности. Серьезные поломки отсутствуют, с работой справляются на отлично, механизаторы довольны. Кстати, обучаются работе на новых машинах все довольно быстро, так как все системы интуитивно доступны. За сезон комбайны TUCANO отработывают на 6400 га.

В этом году приобрели сеялку точного высева HORSCH Maestro. Используем ее для посева кукурузы, на прошедшей посевной засеяли 1400 га. Сеялка делает идеально ровные рядки, выдерживая необходимое расстояние. Это очень важно для правильного роста кукурузы. SPRINTER может работать при любых погодных условиях, его результат 4700 га. И опять же они надежны! Отработали и даже не требовали замены запасных частей.

Ну, а без КАМАЗов сельскохозяйственному предприятию никуда. Это надежные машины, которые привлекательнее аналогов и в цене. Их ремонт и запасные части также более доступны для аграриев, чем другие марки.

Обслуживание техники, находящейся на гарантии, производят мобильные сервисные бригады официального дилера, с машинами постарше работают специалисты машинно-тракторной мастерской хозяйства. Для этого в распоряжении мастерской имеется токарный участок из пяти станков, цех по ремонту топливной аппаратуры тракторов, вулканизаторный участок, сварочные аппараты и другое необходимое оборудование.

– Техническое обслуживание гарантийных машин проводим силами специалистов компании «Омскдизель», а поломок как таковых и нет. При этом, естественно, используются оригинальные запасные части. Технику, у которой уже вышел срок гарантии, чаще обслуживаем сами и используем как оригиналы, так и экономсерию. Бывает, что звоним и при самостоятельной работе, спрашиваем совета и всегда его получаем. Сервисные специалисты «Омскдизель» – хорошая команда. Действуют четко, слаженно и оперативно.

Бескрайние просторы, свежий воздух и красивейшая панорама – вот что встречает гостей СПК «Большевик». Уезжать из хозяйства, в котором трудятся радушные и приветливые сельчане, немного грустно.

Хочется пожелать руководству и коллективу статного, крепкого и масштабного СПК «Большевик» дальнейшего развития, процветания, больших надоев и урожая, здорового поголовья и качественного продукта. Пусть хозяйство пополняется молодыми специалистами, новыми кадрами. Здоровья, долголетия и личного счастья всему коллективу.





JAGUAR мечтает выйти на уборку!

CLAAS воплотил в JAGUAR самые современные инновационные разработки, сделав эти машины более универсальными, а их применение — **ЭКОНОМИЧЕСКИ ВЫГОДНЫМ.**



IT решения – успех вашего бизнеса!



ОМСК ЛИЗЕЛЬ
ТЕХНИКА • ЗАПЧАСТИ • СЕРВИС

Официальный дилер в Омском регионе
ул. Семиреченская, 98,
тел. 38-29-29, сот. 8-983-562-88-68

CLAAS

Мал, да удал!

Возможности универсальных тракторов ARION среднего класса



Современные тракторы кардинально отличаются от моделей, которые были на пике популярности в советское время и встречались в каждом совхозе. Модели нашего поколения – это высокопроизводительные машины, которые помогают добиваться впечатляющих результатов в урожайности, обеспечивают комфортную работу механизатора и обладают повышенным техническим ресурсом.

Российские и зарубежные аграрии хорошо знакомы с линейками тракторов марки CLAAS. Универсальные работы среднего класса тракторы ARION пользуются популярностью как в мелких хозяйствах, так находят применение и в крупных агрохолдингах.

Линейка CLAAS ARION включает несколько серий, отличающихся техниче-

скими характеристиками, самыми популярными являются три модели: ARION 430, 630 C и 640 C.

Перед тем, как рассмотреть особенности каждой модели, оценим общие преимущества линейки тракторов CLAAS ARION.

1. Универсальность. Тракторы ARION составляют отличный тандем с различной техникой, что позволяет выполнять широкий спектр сельскохозяйственных задач. Машины агрегируются с плугом, посевной техникой и машинами для обработки урожая. Трактор будет полезен как для хозяйств, занимающихся выращиванием зерновых, так и для овощеводов. Он подходит для обработки тяжелых почв и выполнения работ с применением вала отбора мощности.

2. Маневренность. Компактные размеры трактора позволяют ему легко маневрировать в тесном пространстве. В совокупности с многофункциональным джойстиком для управления, фронтальным погрузчиком и коробкой передач это обеспечивает комфортную работу в стесненных условиях и хлеву. ARION может проехать через узкие ворота зернохранилища, с легкостью отсортирует соломенные тюки, без труда будет тянуть или поднимать тяжелые орудия для обработки почвы. Тракторы ARION – самые маневренные в своем классе. Радиус разворота составляет всего лишь 4,4 – 4,85 м.

3. Экономичность. Система впрыска Common Rail с электронным управлением точно отмеряет необходимое количество топлива и постоянно под-



держивает его расход на низком уровне. Большая тяговая мощность отлично чувствуется и на низких оборотах. А благодаря приросту крутящего момента у ARION есть резервы мощности, что обеспечивает стабильную работу даже при работе в тяжелых условиях. Баки емкостью от 175 до 280 л позволяют запастись топливом на рабочий день без дозаправок.

4. Долговечность и ремонтно-пригодность. Отечественные аграрии и зарубежные фермеры отмечают, что при использовании качественного горючего, рекомендованного производителем, в течение пяти лет ни топливная система, ни форсунки не требуют ремонта и замены. Продуманная конструкция позволяет быстро добраться до всех важных узлов машины. Крышка

моторного отсека открывается парой движений. Воздушный фильтр и принимающиеся радиаторы расположены так, что их замена или чистка не составляют труда. Радиаторы можно легко отвести в сторону благодаря поворотным креплениям. А длинная периодичность ТО сокращает расходы хозяйства.

5. Комфортные условия работы. Грамотный руководитель понимает, что не человек должен подстраиваться под технику, а машина сумеет подстроиться под работника.

Комфорт обеспечивает эргономичное сиденье на пневмоподвеске, которое уменьшает нагрузку на позвоночник и избавляет механизатора от неприятных ощущений в спине. В результате в конце смены заканчивается

работа, а не силы механизатора. Это в свою очередь ведет к большей производительности, а значит и к лучшим показателям, что дает большую прибыль.

6. Мощность. Тракторы ARION обладают достаточной мощностью для выполнения ежедневной тяжелой сельскохозяйственной работы. Даже при сложных условиях двигатель показывает весь свой потенциал. Мощность от 113 л.с. до 130 л.с.

7. Доступность управления. Несмотря на оснащение передовыми технологическими разработками, трак-

CLAAS





торы ARION нацелены на интуитивное управление. Кресло имеет несколько положений, и его можно настроить под потребности каждого механизатора. Все органы управления размещены в соответствии с принципами эргономики – находятся под рукой, что облегчает работу. Оборотах двигателя и скоростью, а также передачами коробки QUADRISHIFT можно управлять с помощью кнопок на рычаге газа. Одной рукой механизатор может быстро переключаться между четырьмя передачами и группами. Педаль сцепления понадобится вам только при маневрировании. Это концентрирует внимание механизатора на навесных орудиях и повышает производительность труда.

8. Стабильность работы. Большая колесная база и оптимальное распределение веса обеспечивают удобство управления, стабильный ход по прямой, увеличенную устойчивость трактора с навесным оборудованием и высокое тяговое усилие.

9. Качество работы. Системы рулевого управления указывают механизатору направление движения или автоматически направляют трактор в оптимальную колею. Вместе с правильным распределением веса такой подход обеспечивает щадящее воздействие на почву.

10. Надежный сервис. Наличие в Омском регионе официального дилера CLAAS – компании «Омскдизель» — гарантирует качественный и доступный сервис. Выезд мобильных бригад, доставка запасных частей и расходных материалов, регулярное техническое обслуживание и оперативные ремонтные работы в гарантийный и постгарантийный период – вот лишь небольшой список сервисных услуг, предоставляемых дилером. Кроме того, владельцам





техники CLAAS всегда доступен широкий ассортимент качественных оригинальных запасных частей.

В заключение несколько отличительных технических характеристик моделей ARION 430, ARION 630 C и 640 C.

ARION 430

ARION 430 с четырехцилиндровым двигателем DPS объемом 4,5 л и мощностью 130 л.с. отлично подходит для ежедневной работы широкого спектра: при пахоте, жатве, опрыскивании, работе с фронтальным погрузчиком или транспортировке.

Емкость топливного бака 175 литров. Этого вполне достаточно для продуктивной работы на поле.

Работать в стесненных условиях на ARION 430 удобно благодаря не-

большому радиусу поворота – 4,4 м и компактным размерам. Колесная база – 2564 мм, длина без передних дополнительных грузов – 4442 мм.

Дорожный просвет: передняя ось – 466 мм, задняя ось – 455 мм.

ARION 630 C и 640 C

Тракторы данной серии отличаются меньшей мощностью. В модели 630 C она составляет 113 л.с., а в модели 640 C – 116 л.с. Машины серии ARION 600 оборудованы шестицилиндровым двигателем DPS объемом 6,8 л.

А запас горючего в них больше за счет вместительного топливного бака 280 л.

Колесная база моделей составляет 2820 мм, а длина с кронштейном фронтального балласта и сцепкой – 4728 мм.

Дорожный просвет: передняя – 464 мм, задняя ось – 539 мм.

Тракторы CLAAS ARION – это универсальные, маневренные и сильные помощники среднего класса в вашем хозяйстве. Более подробную информацию о данных моделях вы можете получить по телефону 38-29-29 или в Центре продаж сельскохозяйственной техники компании «Омскдизель» по адресу: ул. Семиреченская, 98. Специалисты компании помогут определиться не только с выбором трактора, отвечающего запросам вашего хозяйства, но и подобрать технологическую линейку машин, решающую круглогодичные сельскохозяйственные задачи.

Правильный выбор – достойный результат!



HORSCH

С любовью к земле



Точный высев, ровный ряд, отличный результат. HORSCH MAESTRO работает на совесть!

Что посеешь, то и пожнешь! Прямой и переносный смысл этой пословицы широко известен в России. Земледельцы же знают, что для хорошего урожая важны еще два ключевых фактора: как посеешь и чем посеешь.



Посевные комплексы выбирают с учетом используемой технологии посева, культуры, почвы и площади.

Для лучшего роста и чистого сбора ряда культур необходимы сеялки точного высева. Они равномерно распределяют семена по всей площади посева. В результате получаются ровные рядки и достаточное для активного роста расстояние между растениями. Такой метод важен для кукурузы, свеклы, сои и подсолнечника.

Точность высева и заделки семян на большой рабочей скорости обеспечивают посевные комплексы HORSCH MAESTRO.

MAESTRO производит идеальную заделку семян с рабочей скоростью до 12 км / ч. Точность достигается благодаря уникальной конструкции дозирующего диска с открытыми с внешней стороны пазами, а также новой форме отсекающего. При работе движение семян по окружности плавно переходит в движение по прямой в зоне укладки посевного материала.

Точность регулируется электронной системой контроля высева. Она фиксирует количество отсутствующих и попарно высевных зерен, а также коэффициент вариации в рядах. Это позволяет оператору вовремя оптимизировать нагрузку машины в соответствии с конкретными условиями.

Линейка посевных комплексов HORSCH MAESTRO имеет три серии: CC, RC и SW.



MAESTRO CC – легкая и компактная сеялка, работающая в диапазоне 8 – 12 км/ч. Машина оснащена емкостями для семян по 70 л на каждой из секций и бункером для удобрений объемом 2800 л. Ширина междурядий 45 – 80 см. Количество возможных рядов: 6, 8, 12.

MAESTRO RC отличается от модели CC пунктирным посевом благодаря трехточечной навеске. Возможно восьми- или двенадцатирядное исполнение. Требуемое тяговое усилие в зависимости от конфигурации варьируется от 100 л.с. до 350 л.с.

MAESTRO SW показывает максимальную производительность в серии. Сеялка имеет большой бункер для семян – 2000 л и для удобрений – 7000 л. Это позволяет непрерывно производить посев на больших площадях. Для удобства бункер оснащен индикатором заполнения.

Для бесперебойной подачи посевного материала на каждый модуль использована система Seed on Demand. Доступен широкий выбор конфигураций: 12, 16, 18 или 36 рядов. Ширина междурядий от 45 до 90 см.

Помимо высокотехнологичных сеялок MAESTRO в компании «Омскдизель» доступен широкий ассортимент другой посевной техники HORSCH.

— Надежные посевные комплексы SPRINTER.

— Универсальные дисковые посевные комплексы HORSCH PRONTO.

— Новинка сезона – дисковая сеялка для прямого посева HORSCH Avatar SD.

Обратившись к официальному дилеру, вы получаете не только гарантированное качество, но и первоклассный сервис в совокупности с доступными запасными частями. Надежный партнер обеспечит ваше хозяйство техникой, работающей на результат.



Точность, анализ, контроль

Функции электронной системы обеспечивают:

- экономию семян и удобрений за счет минимизации перекрытий на краю поля и их рационального использования;
- одинаковую густоту стояния растений на всех участках поля и ровные всходы;
- повышенную производительность из-за постоянства рабочего режима, несмотря на условия работы;
- экологичное использование;
- комфорт механизатора;
- четкое документирование и возможность подробного анализа результата.



СПК «Большевик», Полтавский район

– Название сеялки точного высева говорит само за себя. MAESTRO сеет точно и четко, результат – ровные ряды, оптимальные для культуры. Настройки задаются автоматически, они и поддерживают нужное расстояние и глубину заделки. Большой бункер – еще одно преимущество посевного комплекса. Кроме того, главный агроном отмечает, что MAESTRO не доставляет хлопот: отработав сезон, сеялка в идеальном состоянии. При техническом обслуживании не потребовалась замена деталей. Одним словом, мы довольны результатом!

ВЛАГОСБЕРЕГАЮЩИЕ ТЕХНОЛОГИИ



Посевные комплексы: классика и инновации

HORSCH

С любовью к земле

Сеялки Pronto NT – универсальные посевные комплексы для любых условий работы. В первую очередь сеялка показывает отличные результаты при технологии прямого посева. Этому способствует комбинация рабочих органов в виде разрезающих дисков рифленной формы и высевających сошников TurboDisc. Сошники с высокой степенью прижатия копируют микрорельеф почвы и гарантируют качественную заделку посевного материала.

Удобрение можно вносить двумя способами:

- в рядок вместе с посевным материалом с помощью сошника TurboDisc;
- в междурядье при помощи дополнительных индивидуально регулируемых по глубине туковых монодисковых сошников PPF-System.

Для того чтобы получить сеялку для традиционного посева с использованием обычных высевających дисков, достаточно одним нажатием кнопки убрать разрезающий диск.

При частичной нагрузке на фрезы можно получить качественный посев при минимальной обработке почвы.

Диски оборудованы специальным пружинистым устройством для чистки изнутри, чтобы исключить залипание семян при посеве. Для предотвращения загрязнения посевных дисков пожнивными остатками установлена специальная защита.

Учитывая, что при посеве в сухую почву нам требуется большее уплотнение, а в сырую – меньшее, инженеры HORSCH позаботились о регулировке силы давления прикатывающего колеса.

Pronto NT показывает максималь-

Внесение жидких удобрений



ную производительность при посеве больших площадей благодаря большой ширине захвата, высокой скорости сева и большому бункеру. При этом его компактная конструкция обеспечивает высокую маневренность на поле. А благодаря рабочим органам в виде разрезающих дисков рифленой формы, обрабатывающих почву только в рядах посева, машина отличается невысокой потребностью в тяговом усилии. Сеялка отлично работает в тандеме с трактором мощностью 300 л.с., идеально копируя его колею.

Емкость бункера составляет 12 000 л. Половина из них рассчитана на загрузку семенами, а другая половина – удобрениями. Большой объем позволяет работать дольше без перерывов на наполнение сеялки.

Бункер выполнен из особо прочного сплава пластика, устойчивого к воздействию агрессивных средств.

В задней части посевного комплекса установлены граблины, которые выравнивают за собой поле практически до идеального состояния. В дальнейшем это облегчает работу при уборке урожая и обработке поля.

На фрезе установлены подшипниковые узлы, ресурс которых достигает до 20 000 га.

Высокая производительность модели Pronto 10, 12 NT достигается большой шириной захвата – 12 м и высокой скоростью сева – 10–20 км/ч. Жесткая сцепка рамы сеялки с бункером для семян и удобрений позволяет перенести часть веса бункера на высевающие сошники.

Посевной комплекс PRONTO NT оснащен современными системами, обеспечивающими точность высева: ISOBUS (интеграция работы сеялки и трактора) и PPF DJ (контроль подачи удобрений и посевного материала).

Сеять на HORSCH Pronto NT можно и в темное время суток. Машина оснащена системой контроля за высевом в бункере, на высевающих катушках и на каждом сошнике. При малейшем отка-



КАЧЕСТВЕННЫЙ ПОСЕВ ПО ЛЮБЫМ ФОНАМ С МИНИМАЛЬНЫМ РАСХОДОМ ТОПЛИВА.

зе вся информация выводится на монитор, и оператор оперативно решает вопрос.

Долгожданная новинка

В 2018 году HORSCH представил уникальную сеялку Pronto 12 NT, наделяющую возможностью внесения жидких удобрений. Данная технология становится все популярнее в последнее время среди аграриев, а HORSCH оперативно реагирует на потребности клиентов.

Сеялка оборудована системой внесения жидкого удобрения в междурядья и дополнительной секцией в бункере. Объем бункера остался таким же, как и в классической модели 12 000 л. Из них 6000 л рассчитаны на посевной материал, 2000 л – на сухое удобрение и 4000 л – на жидкое удобрение. Продуманная конструкция не требует дополнительного бункера, а значит, и не создает лишней колеи уплотнения.

Работать с PRONTO 12 NT легко и комфортно. Посевной комплекс быстро

агрегируется благодаря простой сцепке с трактором, а настройки нормы высева, глубины заделки и усилия давления на сошники устанавливаются за несколько минут. Кроме того, машина легко перенастраивается на работу с другой культурой и требует минимум времени на техническое обслуживание.

В результате земледелие становится проще и надежнее, работа быстрее, а результат качественнее!

При обращении в компанию «Омскдизель» специалисты подберут подходящий вариант, исходя из требований вашего предприятия, размера полей, технологии посева и типа высеваемого материала. Кроме того, надежный партнер обеспечит владельца посевных комплексов HORSCH первоклассным сервисом предлагаемой техники и доступными запасными частями.

HORSCH – с любовью к земле, «Омскдизель» — с заботой о земледельце!





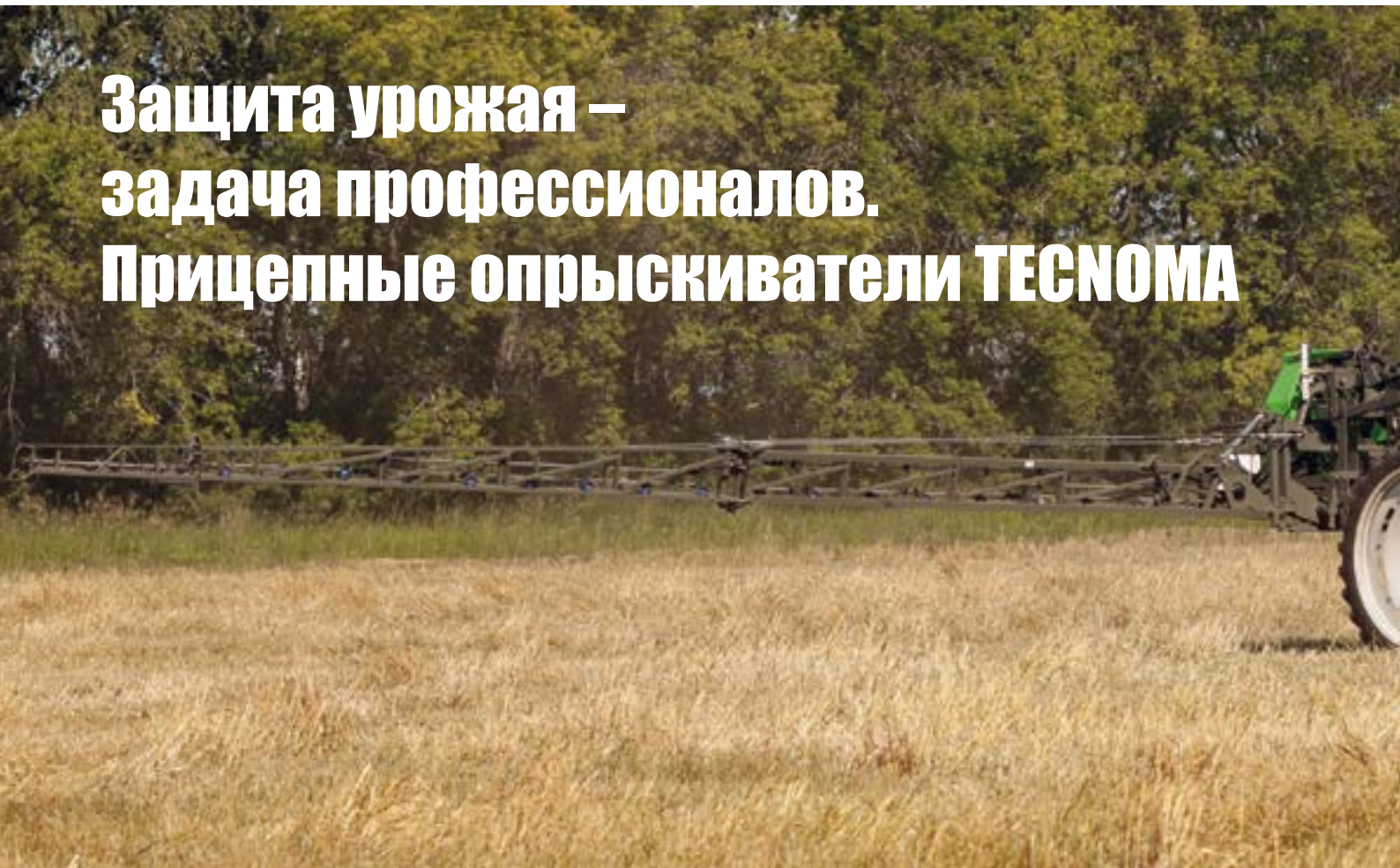
Теснома 

Защита урожая от болезней и вредителей – важная составляющая сельскохозяйственного процесса и довольно крупная статья расходов хозяйства. Приобретая дорогостоящие химикаты в большом количестве, аграрии рассчитывают на максимальную отдачу от своих вложений. Одним из основных составляющих успеха в данном направлении является правильный выбор техники для опрыскивания растений.

В первую очередь аграрию стоит определиться с видом опрыскивателя по способу крепления и установки: навесной, прицепной или самоходный.

Конструкция навесного опрыскивателя предусматривает небольшой бак для рабочей жидкости – объемом не более 600-800 литров. Рабочий размер штанг не превышает 12-18 метров. Навесные модели рекомендуется применять в небольших фермерских хозяйствах, где площадь обрабатываемых сельскохозяйственных площадей не превышает 1000 га.

**Защита урожая –
задача профессионалов.
Прицепные опрыскиватели ТЕСНОМА**



Самоходные опрыскиватели отлично подходят для масштабных полей. Они отличаются высокой производительностью и маневренностью, а также высоким клиренсом до 1,5 м, что, безусловно, пригодится при обработке высоких растений.

На полях до 10 000 га хорошо показывают себя прицепные модели опрыскивателей. Бак таких опрыскивателей вмещает от 2 до 4 кубов рабочей жидкости, размах навесных штанг варьируется от 24 до 36 м. Преимуществами моделей является их высокая производительность, возможность обработки больших площадей без дополнительной заправки рабочей жидкостью.

Прицепные опрыскиватели наиболее популярны среди аграриев в настоящее время, одними из самых представленных являются прицепные модели марки TECNOMA. Они подходят для широкого ряда возделываемых культур: корнеплоды, овощи, зерновые и бобовые культуры. Низко расположенный центр тяжести агрегата обеспечивает высокую маневренность и стабильность, что высоко оценивается хозяйствами нашей области.

Как выбрать прицепной опрыскиватель для своего хозяйства?

Перед покупкой опрыскивателя аграрию необходимо обратить внимание на следующие моменты:

- ширина штанги;
- высота штанги над посевом;
- объем бака;
- расход используемой жидкости;
- маневренность;
- воздействие техники на почву;
- устойчивость штанги;
- качество форсунок;
- наличие системы навигации;
- размер капли;
- равномерность распределения рабочего раствора по растениям.

Не секрет, что объем бака влияет на частоту заправки: чем он меньше, тем техника чаще нуждается в заправке и больше простаивает. Но не стоит забывать, что слишком большой объем может затруднять развороты техники и снижать ее производительность. Также большой вес уплотняет почву, чего в идеале следовало бы избегать.

Таким образом, бак опрыскивателя должен обеспечивать подходящую длину гонов, маневренность техники и

оказывать небольшое давление.

Ширина и высота штанги выбирается в зависимости от масштаба обрабатываемой площади и высоты растений. Устойчивость штанги обеспечивает стабильную работу опрыскивателя.

Важно обратить внимание на наличие современных систем контроля опрыскивания. Они задают многие параметры работы техники: расход, количество задействованных форсунок, размер капли и так далее. А система навигации контролирует движение опрыскивателя и защищает растения от повторной обработки, которая может пагубно на них влиять.

Особенности опрыскивателей TECNOMA

Технической особенностью опрыскивателей TECNOMA является надежная и простая в работе пневматическая подвеска AXAIR, которая обеспечивает стабильность положения штанги и защиту всех узлов опрыскивателя от вибраций, возникающих при движении на неровных полях с высокой скоростью. Она эффективна как при работе, так и при транспортировке. В результате





подвеска AXAIR обеспечивает высокое качество опрыскивания и долговечность эксплуатации.

Прицепные опрыскиватели TECNOMA оснащены системами контроля опрыскивания: TECTRONIC, NOVATEC или NOVATOR.

Бортовой компьютер обеспечивает точность внесения заданной нормы и одновременно управляет всеми процессами работы опрыскивателя. Он обеспечивает постоянную индикацию скорости движения и корректировки нормы внесения; контроль обработанной площади и времени работы.

Также система дает информацию о внесенном растворе; дает возможность повышать или уменьшать норму, вручную управлять дозированием и отключать отдельные секции штанги.

Мембранно-поршневой насос создает стабильный, качественный поток жидкости производительностью 250 л/ мин. при давлении в 15 бар.

Бак изготовлен из специального полиэтилена высокой плотности методом ротационного литья. Он не имеет швов и отличается высокой прочностью. Гладкие внутренние стенки баков позволяют избежать отложений химикатов на стенках и способствуют легкой промывке изнутри.

Консольная навеска Albatross позволяет сглаживать пиковые нагрузки. Штанги оборудованы нержавеющей трубками, простыми в обслуживании и промывке.

Линейка опрыскивателей TECNOMA GALAXY предлагает два объема бака: 2400 и 3000 л и две ширины захвата – 24 и 28 метров.

Линейка TECNOMA TECNIS – более технологичная модель прицепного опрыскивателя. Во многом она схожа с GALAXY: та же надежность, производительность и стабильность.

TECNIS предлагает большой объем баков для большей универсальности: 3500, 4500 и 6000 л с возможностью увеличения литража до 5% в зависимости от нормативных требований. А бак для промывки (450 и 600 л) позволяет производить эффективное промывание всей системы, всех баков и штанги.

Преимущества прицепных опрыскивателей TECNOMA

Резюмируя вышесказанное, можно выделить следующие преимущества:

- пневматическая подвеска AXAIR, обеспечивающая стабильность штанги;
- навески штанги Albatross,

позволяющие сглаживать пиковые нагрузки;

- система контроля опрыскивания, гарантирующая точную дозу и экономию химикатов;
- надежные стальные штанги с системой стабилизации;
- керамические форсунки с наработкой до 100 000 га;
- легкие, компактные и прочные баки для жидкости.

Еще одним немаловажным преимуществом является наличие дилера марки TECNOMA на территории Омской области. Это гарантирует владельцам высокотехнологичных опрыскивателей качественный, своевременный гарантийный и постгарантийный сервис и доступность запасных частей. А это значит, что вы избежите простоя техники, выполните в срок поставленные задачи и получите хороший урожай.

Выбирая высокопроизводительную технику для опрыскивания, вы делаете оправданные вложения средств, которые быстро окупятся и будут приносить выгоду.



НАВЕСНЫЕ

Навесные опрыскиватели

Все навесные опрыскиватели имеют прочную раму, надёжную конструкцию основного бака и способны работать в самых жёстких условиях. Удобная рабочая зона с прекрасной эргономикой. Два многопозиционных крана используются для управления всеми процессами и сводят к минимуму возможность ошибки оператора. Все операции выполняются быстро и чётко.



ПРИЦЕПНЫЕ

Прицепные опрыскиватели

Эти опрыскиватели предназначены для интенсивного сельского хозяйства и широкого разнообразия возделываемых культур: корнеплоды, овощи, зерновые и бобовые культуры. TECNOMA производит опрыскиватели, отличительная черта которых, - исключительно низко расположенный центр тяжести. Такое решение обеспечивает высокую манёвренность и стабильность.



САМОХОДНЫЕ LASER

Самходные опрыскиватели

TECNOMA предлагает большой выбор самоходных опрыскивателей, разработанных в соответствии с самыми высокими отраслевыми стандартами и природоохранными нормами. Практичность, надёжность, комфортность в сочетании с мощностью и маневренностью обеспечивают высокую эффективность работы самоходных опрыскивателей на всех полевых культурах, даже на самых высоких, например, кукурузе или подсолнечнике.



САМОХОДНЫЕ LASER FC

AGROMASTER

Почвообрабатывающая техника AGROMASTER: БОЛЬШОЙ ВЫБОР, РАЗУМНАЯ ЦЕНА

Компания «Омскдизель» предлагает широкий ассортимент техники для обработки почвы ведущих производителей. Среди них хорошим спросом пользуются почвообрабатывающие орудия AGROMASTER.



Дисковая борона DISKOMASTER

Универсальная борона используется для основной и предпосевной обработки почвы под зерновые, кормовые и технические культуры. Она отлично работает на различных типах почв во всех агроклиматических зонах.

За один проход DISKOMASTER выполняет:

- обработку почвы с полной разделкой на глубину до 16 см;
- измельчение и заделку растительных остатков предшествующей культуры и сорняков;
- создает взрыхленные слои почвы;
- заделывает внесенные удобрения.

Полуприцепная конструкция оборудована четырьмя рядами дисков BELLOTA, каждый из которых установлен на индивидуальной вертикальной стойке с наклоном от вертикальной оси. Это способствует самоочищению диска и упрощает обслуживание и ремонт.

Инженеры AGROMASTER используют резьбу увеличенного диаметра и гайку увеличенного размера, чтобы избежать выхода из строя подшипникового узла диска, поломки диска или его стойки из-за деформации упорной шайбы подшипника и вырывания упорной гайки вместе с резьбой. Усиленная установка оси рабочего диска в подшипниковой опоре исключает ее поломку во время работы.

Бороны оснащены эффективным катком, который не только дробит комки почвы и прикапывает разрыхленный слой, но и формирует на поверхности поля мульчированный слой. Он предотвращает подъем и испарение влаги.

Стальная рама отличается повышенной прочностью и надежностью.

Дисковые бороны DISKOMASTER





представлены конфигурациями с рабочей шириной от 3,2 м до 9 м и производительностью от 3 га/ч до 9 га/ч. Количество рабочих органов в зависимости от конфигурации варьируется от 20 до 92 штук. DISKOMASTER может агрегатироваться тракторами мощностью от 80 л.с. до 400 л.с.

Комбинированный дискокультиватор COMBIMASTER

Данный агрегат предназначен для высококачественной обработки почвы на глубину от 5 до 18 см по ресурсосберегающей технологии. Усиленная модель с тяжелыми дисками и клиновидными культиваторными лапами отлично справляется со стерней подсолнечника, кукурузы, сидератами и сильно засоренными участками. COMBIMASTER производит полную разделку и заделывание любого количества растительных остатков за один проход и отлично выравнивает агрофон.

Конструкция дискокультиватора представляет собой комбинацию двух

рядов дисков, трех рядов культиваторных лап и катка-мульчировщика. Диски работают на глубине до 12 см. Они производят разделку стерни, подрезают растительные остатки и перемешивают ее с почвой. Культиваторные лапы работают глубже дисков на 5 см. Они создают ровную почвенную подошву, интенсивно разрыхляют и перемешивают почву. Каток-мульчировщик раздавливает комки, выравнивает поверхность почвы и создает мелкокомковатый поверхностный слой.

COMBIMASTER имеет две отличительные особенности, которые являются его преимуществами перед конкурентами. Два ряда тяжелых дисков обеспечивают работу на большей глубине. А клинообразная форма культиваторных лап интенсивно разрыхляет почву, делает ее мелкокомковатой.

Конструкция отличается прочностью и простотой обслуживания.

Семь конфигураций использования COMBIMASTER позволяет выполнять весь спектр работ по обработке почвы. Агрегат способен заменить плуги,

культиваторы, дискаторы. Можно подобрать конфигурацию с рабочей шириной от 2,4 м до 9 м, с количеством дисков от 12 до 44 и дисков от 8 до 30 штук. Для работы с различными вариантами COMBIMASTER подойдут тракторы мощностью от 82 л.с. до 400 л.с. Производительность от 2,4 га/ч до 9 га/ч.

Широкозахватный дисковый агрегат MEGADISK

Данный агрегат сочетает в себе энергичность работы и производительность дискаторов, а также ширину захвата луцильников.

Он незаменим при необходимости быстрой и производительной обработки больших площадей и отлично справляется с поверхностной обработкой стерни, многолетних трав, сложных почв. MEGADISK хорошо зарекомендовал себя в крупных хозяйствах с масштабными полями.

Агрегат оснащен двумя рядами тяжелых дисков на индивидуальныхavorотных стойках. По желанию уста-





навливается: планчатый, трубчатый или зубчатый каток.

Усиленная конструкция состоит из центральной части и двух или четырех боковых рам из высокопрочной стали. MEGADISK удобен при транспортировке – боковые рамы при необходимости поднимаются гидроцилиндрами.

Переднее опорно-поворотное устройство и задние транспортные колеса обеспечивают хорошую маневренность и устойчивость агрегата.

Впечатляет производительность устройства, она может достигать более 20 га/ч или 400 га в сутки при двухсменной работе. Ширина захвата достигает 18 м. Глубина обработки до 12 см. Агрегатируется с тракторами мощностью от 100 л.с. до 450 л.с. В зависимости от конфигурации рабочих органов может быть от 28 до 128 штук.

Чизельный плуг CHIZELMASTER

С ежегодной безотвальной вспашкой при классической технологии возделывания на глубину до 28 см отлично справляется CHIZELMASTER. Также он подходит для борьбы с переуплотнением почвы при минимальной технологии рыхления – раз в 5-7 лет или один раз за севооборот.

Отличительной особенностью безотвальной вспашки является наличие защитного «одеяла» из растительных остатков. Они остаются на поверхности и предотвращают иссушение почвы, попадание прямых солнечных лучей и водную или ветровую эрозию.

Мощные стойки установлены на двухпружинных амортизаторах, при наезде на препятствия они отклоняются и не ломаются. Кроме того, стойки при работе совершают колебательные движения и лучше разрыхляют пахотный слой.

При работе чизельным плугом требуются меньшие энергозатраты тракторной техники, а также более экономично расходуется ГСМ. Требуемая мощность трактора от 80 л.с. до 400 л.с. Ширина захвата от 2,4 м до 9,6 м. Глубина обработки до 28 см. Количество лап от 8 до 32.

Дисковый глубокорыхлитель TERRAMASTER

TERRAMASTER предназначен для основной обработки на полях с любым количеством растительных остатков. Обеспечивает качественную глубокую обработку за один проход и легко справляется с полями после кукурузы, подсолнечника, многолетних трав и другими сложными почвами.

Тяжелые диски с индивидуальными стойками производят обработку почвы на глубину до 15 см и осуществляют измельчение и заделку растительных материалов. Четыре ряда чизельных рабочих органов осуществляют сплошное безотвальное рыхление на глубину до 28 см, а их выпуклая форма интенсивно перемешивает обработанный слой.

Завершает работу двухрядный зубчатый каток. Он разделяет по-

верхностный слой, создает мелкокомковатую структуру, заделывает растительные остатки, выравнивает агрофон и осуществляет поверхностное обратное прикатывание.

Возможно несколько вариантов применения глубокорыхлителя TERRAMASTER:

- без передних рабочих органов для обработки полей с небольшим количеством растительных остатков;
- с одним рядом тяжелых дисков для работы на полях с повышенным количеством растительных остатков;



- с двумя рядами тяжелых дисков для обработки высокоурожайных полей после грубостебельных культур;

- для минимальной поверхностной обработки на глубину 15 – 18 см.

Ширина захвата конфигураций от 2,4 м до 6 м. Количество лап от 8 до 20.

Культиватор LANDMASTER

LANDMASTER предназначен для подготовки почвы под озимые за один проход по убранному полю. Агрегат хорошо зарекомендовал себя при минимальной технологии возделывания в варианте раздельного сева с глубиной обработки до 15 см.

За один проход LANDMASTER выполняет:

- подрезание сорной растительности;
- рыхление и крошение почвы клиновидными стрельчатыми лапами;
- крошение верхнего слоя почвы;
- перемешивание пожнивных остатков и удобрений с верхним слоем почвы;
- выравнивание обработанной почвы мощной бороной-штригелем;
- раздавливание и крошение комков;
- выравнивание поверхности поля;
- подповерхностное уплотнение и образование семенного ложа прикатывающими катками.

Эффективная работа и отличный результат достигаются благодаря клиновидным лапам с высоким подъемом.

Специальная конструкция пружинных стоек рабочих органов и кронштейнов предотвращает забивание растительными остатками даже при высокой стерне. Культиватор прекрас-



но работает по свежесобранному полю с разбросанной соломой.

Ширина захвата варьируется от 4,8 м до 14 м. Модель агрегируется с тракторами мощностью от 120 л.с. до 400 л.с.

Все модели почвообрабатывающей техники AGROMASTER неприхотливы в эксплуатации и обслуживании. Конструкции агрегатов разработаны с большим запасом прочности.

Специалисты компании «Омскдизель» – официального дилера AGROMASTER на территории Омской области – помогут подобрать почвообрабатывающую технику в зависимо-

сти от потребностей вашего хозяйства, применяемой технологии и масштаба полей. При необходимости в «Омскдизель» можно рассмотреть удачные рабочие тандемы техники для почвообработки с тракторами подходящей мощности.

Качественный сервис, наличие собственного склада запасных частей и приемлемые цены – приятное дополнение широкого ассортимента техники AGROMASTER.

Почвообрабатывающая техника AGROMASTER от компании «Омскдизель» — проверенное качество, разумная цена.





НОВИНКА

Безупречный тандем CLAAS JAGUAR с приставкой ORBIS

Мощный, высокопроизводительный и надежный. Именно такие ассоциации возникают при виде популярного во всем мире кормоуборочного комбайна CLAAS JAGUAR. Современный самоходный комплекс предназначен для механизации всего цикла работ по заготовке растительных кормов, с одновременной их переработкой в силос или сенаж.

Его хвалят, о нем пишут положительные отзывы, им восхищаются – на протяжении многих лет JAGUAR остается одной из самых востребованных моделей в своем классе. А его универсальность делает комбайн популярным

в разных странах и климатических поясах.

На полях Омской области стильная машина встречается тоже довольно часто. В качестве основного преимущества комбайна региональные аграрии выделяют его способность заменять несколько единиц аналогичной техники, что позволяет прилично сэкономить трудовые ресурсы и затраты на ГСМ. Особой популярностью в нашем регионе пользуются комбайны CLAAS JAGUAR 850.

Чистая работа

Машины оснащены плавной регулировкой высоты среза, уникальной

технологией подачи зеленой массы с защитой от камней и перегрузок, а также измельчающим агрегатом, которые позволяют добиваться оптимальных результатов работы.

Ножевой барабан «V-Classic» обеспечивает 12–16 срезов в минуту и длину резки в диапазонах 5–21 мм, 4–17 мм и 3,15–15 мм. Можно выбрать конструкцию с 20, 24 и 28 ножами. V-образное расположение ножей обеспечивает тянущее, как у ножниц, резание, экономящее энергию.

Регулировка и заточка ножей производится автоматически, без разбора устройства, с помощью управления



данным процессом непосредственно из кабины механизатора.

За рабочую смену JAGUAR в среднем делает 700 т сенажа, а при хорошей урожайности, полной загрузке и грамотно организованной логистике при вывозе и утрямбовке на сельскохозяйственном предприятии машина делает и 1000 т за смену.

Производительность и экономичность

Комбайны JAGUAR укомплектованы высокопроизводительными двигателями Mercedes-Benz. Они отличаются высокой надежностью, низким расходом дизельного топлива и высоким крутящим моментом. Эластичное соединение двигателя и шасси сводит к минимуму шума и вибрацию. В результате сила и мощь гармонично сочетаются с максимальным комфортом при движении.

Надежная защита

Комбайн оснащен защитной систе-

мой Rock Stop, которая предотвращает попадание камней крупного и среднего размера в рабочие органы. Защиту органов от повреждения металлическими предметами обеспечивает находящийся в переднем питающем валце металлодетектор. При малейшей опасности происходит мгновенная остановка питающего аппарата. Оперативно устранить опасный предмет позволяет система SEBIS, о которой будет сказано чуть позже.

Безопасная работа в любое время суток

Современные светодиодные фары, установленные на крыше кабины и на силосопроводе, обеспечивают хорошую обзорность при работе в темное время суток.

Комфорт в деталях

Практически каждый механизатор, работающий на CLAAS JAGUAR 850, называет его кабину современным офисом. И это не случайно. Инжене-

ры CLAAS уверены, чтобы механизатор мог использовать потенциал машины на 100%, ему необходимы комфортные условия для работы.

Их обеспечивает просторная кабина с низким уровнем шума, оснащенная всем необходимым для ежедневной длительной работы. Кабина отличается хорошим обзором и освещением благодаря полному остеклению. Солнцезащитные ролеты, кондиционер, радиоприемник и холодильный отсек для напитков – здесь продумано все до мелочей.

Современные технологии для лучшего результата

Управлять комбайном невероятно просто. Этому способствует компактный центр управления и контроля SEBIS, а также эргономичное расположение всех приборов и элементов.

Технология SEBIS предназначена для информирования, управления, регистрации и контроля. Понятная и логичная структура меню позволяет оперативно освоить принцип работы системы.

Для максимального упрощения труда механизатора предусмотрены функции EASY: AUTO FILL, CAM PILOT и другие.

С 2018 года региональным аграриям стали доступны комбайны JAGUAR, оснащенные инновационной разработкой в области кормозаготовки – технологией заготовки кукурузного силоса CLAAS SHREDLAGE. Она совмещает грубое измельчение с интенсивной обработкой питательной массы. Особенность технологии заключается в двухэтапной заготовке кукурузного силоса. Первый: грубое измельчение кукурузы на частички длиной от 26 до 30 миллиметров. Второй: дополнительная обработка силосной массы в доизмельчителе SHREDLAGE.

Валцы доизмельчителя тщательно растирают зерно и расщепляют листостеблевую массу вдоль волокон. Стержни початков обрабатываются продольно, что позволяет удалить оболочку и сохранить волокнистую структуру силоса.

В результате повышается энергетическая ценность силоса, увеличивается содержание эффективного волокна, достигается хороший уровень уплотнения и повышаются показатели ферментации. Улучшение структуры и питательной ценности силоса в свою

CLAAS





ORBIS 900

очередь положительно влияет на здоровье поголовья.

Согласно испытаниям ученых США и Германии применение технологии SHREDLAGE увеличивает ежедневные надои каждой коровы на 1–2 л. Также отмечается улучшение пищеварения и здоровья КРС.



ORBIS 750

Универсальность применения

Широкий ассортимент приставок для различных культур открывает безграничные возможности применения комбайна JAGUAR. Все жатки отличаются великолепной адаптацией к рельефу почвы и высокой производительностью.

Подборщики серии PICK UP для JAGUAR оснащены двойным вальцевым прижимом для оптимального потока массы и гидравлическим подъемом шнека для наилучшей защиты от посторонних предметов.

Приставка DIRECT DISC разработана для уборки высокорослых культур высотой до 4 м. Она укомплектована проверенным косилочным брусом P-CUT с быстрой сменой ножей. Гидравлическая регулировка высоты лопастного вальца позволяет приставке оперативно адаптироваться к различным культурам и выдавать равномерный постоянный поток массы.



ORBIS 600 SD

Приставка RU позволяет добиться стабильного качества измельчения благодаря очень низкому потреблению мощности и возможности выполнять включение и реверсирование под полной нагрузкой и на максимальном числе оборотов. А шнек, число оборотов которого можно оптимально согласовать с установленной длиной резки, обеспечивает агрессивный поток материала.



ORBIS 600

Особого внимания заслуживает кукурузная жатка CLAAS ORBIS. Она отлично справляется с уборкой стебелчатых культур и невероятно популярна в Омском регионе. Срезанная масса полностью подбирается транспортировочными дисками и без потерь пере-



ORBIS 450



RU 450





дается в комбайн по каналам в задней части жатки. Увеличенная ширина захвата повышает производительность, а компактная конструкция делает работу максимально комфортной.

Продуманная конструкция новинки сезона 2018–2019 гг. приставки ORBIS 600 SD заметно повысила ее производительность. Она помогает оптимизировать процесс сбора урожая и уменьшить количество потерь.

Основная масса собираемой культуры подается на подпрессовывающие вальцы, которые расположены строго по центру — сбор идет из краев к середине за счет особой конструкции боковых малых дисков.

В раме маятникового типа были видоизменены Т-образные панели, в результате чего она стала легче и из-

носоустойчивее. Изменения коснулись и технологии складывания, что позволяет комбайну в считанные секунды переходить из рабочего положения в транспортное и обратно.

Высокое качество обработки и минимизация потерь кормовой культуры достигается за счет воронкообразного потока массы. Особенно актуальна данная технология при работе на полях с неравномерным посевом.

Для жатки ORBIS 600 SD придуманы дополнительные модули, которые справляются даже с полегшей культурой, что очень актуально при работе с кукурузой. В результате снижаем затраты времени и средств на уборку урожая.

Серповидная форма ножей наделяет приставку универсальностью: она

может собирать не только кукурузу, но и другие культуры.

В результате при работе комбайна CLAAS JAGUAR с приставкой ORBIS 600 SD у агрария остается лишь одна задача — обеспечить достаточное количество транспорта, который будет своевременно перевозить силос и сенаж.

Еще больше информации о возможностях JAGUAR вы можете узнать у официального дилера CLAAS на территории Омской области компании «Омскдизель». Здесь не только подберут идеальный вариант для потребностей вашего хозяйства в области кормозаготовки, но и расскажут о том, как добиться максимальной производительности техники.

Техника, запасные части, сервис — вас ждет комплексный подход.





КОМПАНИЯ «ОМСКДИЗЕЛЬ» ЗНАКОМИТ АГРАРИЕВ ОМСКОЙ ОБЛАСТИ С ВЫГОДНЫМИ ПРЕДЛОЖЕНИЯМИ ПО ПРИБРЕТЕНИЮ СЕЛЬХОЗТЕХНИКИ

Образовательные мероприятия в сельскохозяйственной сфере – это неотъемлемая составляющая развития аграрной отрасли. Обмен опытом, новые знания и практические советы экспертов, несомненно, способствуют движению вперед и совершенствованию деятельности региональных хозяйств.

Компания «Омскдизель», понимая актуальность знакомства аграриев Омской области с современными технологиями и с высокопроизводительной техникой, регулярно организывает собственные обучающие встречи, а также принимает участие в мероприятиях партнеров и коллег.

Этим летом заместитель директора по продажам сельскохозяйственной техники ООО «ПСК «Омскдизель» Андрей Рычков выступил лектором дополнительной профессиональной

программы повышения квалификации «Актуальные вопросы организации и производства сельскохозяйственной продукции».

Программа реализована Омским государственным аграрным университетом при поддержке регионального Министерства сельского хозяйства и продовольствия. Курс прошли руководители органов управления АПК муниципальных районов Омской области.

Современная форма кредитования пользуется большим спросом среди

региональных аграриев. Но чаще всего заемщик не вникает в суть сделки или просто не понимает всех деталей, полагаясь на ответственность лизингодателя и продавца. Компания «Омскдизель» уверена, что финансовая грамотность – это гарант защиты сельскохозяйственного предприятия от недобросовестных игроков экономического рынка.

Лизинг – одна из форм финансирования инвестиционной деятельности СХТ с тремя участниками сделки: про-



ОТ КРЕДИТОВАНИЯ ЛИЗИНГ ВЫГОДНО ОТЛИЧАЕТСЯ РЯДОМ УСЛОВИЙ:

- менее жесткие требования при оформлении;
- меньший срок рассмотрения заявки;
- более гибкие условия расчета графика платежей;
- возможность изменения графика в течение действия договора;
- отсутствие требований по дополнительному обеспечению;
- свобода имущества от претензий кредиторов лизингополучателя.

Deutsche Leasing

давец, лизингодатель и лизингополучатель. Суть сделки предельно проста: лизингодатель приобретает технику у продавца и передает ее за плату во временное владение и пользование лизингополучателю.

В течение срока лизинга права собственности сохраняются за лизинговой компанией, а сельскохозяйственное предприятие регулярно вносит лизинговые платежи за право временного пользования. По истечении срока договора лизингополучатель приобретает технику за символическую цену (выкупную стоимость), и имущество переходит в его собственность.

Актуальная тема вызвала бурное обсуждение среди слушателей курса. Аграрии задали ряд вопросов о лизинговых компаниях, работающих на территории нашего региона, а также об условиях лизинга.

Компания «Омскдизель» нацелена на выгодные и долгосрочные отношения с клиентами. Именно поэтому дилер ведущих марок сельскохозяйственной техники выбрал в партнеры проверенную и надежную лизинговую компанию.

НАДЕЖНЫМ ФИНАНСОВЫМ ПАРТНЕРОМ КОМПАНИИ «ОМСКДИЗЕЛЬ» УЖЕ НА ПРОТЯЖЕНИИ МНОГИХ ЛЕТ ЯВЛЯЕТСЯ ЗАО «ДОЙЧЕ ЛИЗИНГ ВОСТОК». КОМПАНИЯ СОТРУДНИЧАЕТ С ПРЕДПРИЯТИЯМИ ВСЕХ ФОРМ СОБСТВЕННОСТИ, ВКЛЮЧАЯ ИП И КФХ, И ПРЕДЛАГАЕТ ВЫГОДНЫЕ УСЛОВИЯ ЛИЗИНГА ДЛЯ АГРАРИЕВ ОМСКОЙ ОБЛАСТИ:

ЛИЗИНГ С МИНИМАЛЬНЫМ УДОРОЖАНИЕМ (СТАВКА УДОРОЖАНИЯ ОТ 1%)

ГРАФИКИ ПЛАТЕЖЕЙ ПО ЛИЗИНГУ, АДАПТИРОВАННЫЕ ПОД НУЖДЫ КЛИЕНТОВ (СЕЗОННЫЙ ГРАФИК, ОТСРОЧКА ПЛАТЕЖА, КВАРТАЛЬНЫЕ ПЛАТЕЖИ)

ГРАФИКИ С РАВНЫМИ И УБЫВАЮЩИМИ ПЛАТЕЖАМИ



амкодор

СЕГОДНЯ И ВСЕГДА!



**АМКОДОР — техника,
которую выбирают
профессионалы!**




ОМСК ДИЗЕЛЬ
ТЕХНИКА • ЗАПЧАСТИ • СЕРВИС

Официальный дилер в Омске
ул. Волгоградская, 88, тел.: 21-60-90
www.omskdizel.ru

КОМПАНИЯ «ОМСКДИЗЕЛЬ»: ЛУЧШИЕ МОМЕНТЫ





КАМАЗ для дорожно-строительной отрасли СИЛЬНЫЕ АВТОМОБИЛИ ДЛЯ СИЛЬНЫХ КОМПАНИЙ!

Переоценить важность состояния дорожного полотна очень сложно. От качества дорог напрямую зависит безопасность участников движения и транспортных средств, сохранность грузов и товаров. Произведенный вовремя ремонт дороги способствует снижению количества аварий, развитию экономических показателей страны и комфортному передвижению автовладельцев.

Ежедневно тысячи работников дорожно-строительной отрасли с раннего утра и до позднего вечера трудятся на трассах федерального и регионального значения, на городских и проселочных дорогах. Надежными помощниками в этом нелегком деле выступает выносливая специальная и автомобильная техника. Среди последней в России лидируют автомобили КАМАЗ, которые неоднократно проверены сложными условиями эксплуатации и неблагоприятными климатическими условиями.

В настоящее время заслуженной популярностью пользуются модели нового поколения КАМАЗ-6580, 65801, 65802 для дорожно-строительной отрасли. Они предназначены для транспортировки больших объемов сыпучего и навалочного груза даже в самых тяжелых условиях. Автомобили универсальны, они отлично подходят для эксплуатации на строительных площадках, в горных карьерах и при строительстве дорог.

Современное оснащение

Модели впечатляют своим оснащением. Под капотом строительных самосвалов дизельный двигатель DAIMLER, мощностью 428 л.с в модели КАМАЗ-65801 и 401 л.с в КАМАЗ-6580 и КАМАЗ-65802. Моторы отличаются экономичным расходом топлива, что существенно снижает затраты на эксплуатацию автомобилей.

Двигатель трудится в успешном тандеме с 16-ступенчатой механической коробкой передач марки ZF, проверенной временем и тысячами водителей грузовиков.

Усиленная рессорная подвеска рассчитана на эксплуатацию в тяжелых дорожных и климатических условиях, что делает самосвалы КАМАЗ неустойчивыми и позволяет выдерживать большие нагрузки. Общую грузоподъемность грузовиков увеличили ведущие мосты производства HANDE.

Бездорожье автомобилям КАМАЗ тоже нестрашно! Высокая проходимость техники достигнута благодаря колесным формулам 6x4, 6x6 и 8x4, а также межосевой и межколесной блокировке.

Самосвальный кузов НЕФАЗ с задней разгрузкой оснащен гидроцилиндром HYVA или VINOTTO, а также пологом с механизмом сворачивания. В базовую комплектацию кузовов входит держатель запасного колеса и лестница.

Комфортная работа

Не забывает производитель ответственных самосвалов и о комфорте водителя. Современная комфортабельная кабина DAIMLER имеет отличную обзорность и эргономику. Водители, эксплуатирующие данные модели, особо выделяют отсутствие шума и вибрации в кабине, а также меньшую утомляемость за рулем благодаря четырехточечной пружинной подвеске и эргономичному сидению. Также кабина отличается качественной отделкой



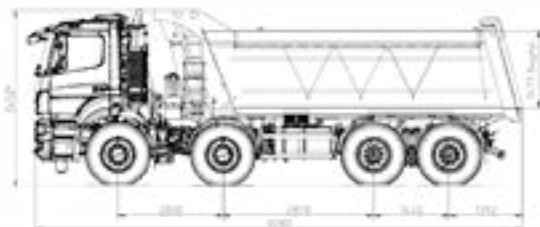
Размеры даны для автомобиля полной массы

KAMAZ-6580-S5 (6x4)

Технические характеристики

- Весовые параметры и нагрузки:**
 Сверхмассовая масса автомобиля, кг 15500
 - нагрузка на переднюю ось, кг 6200
 - нагрузка на заднюю тележку, кг 9300
 Грузоподъемность, кг 25430
 Полная масса а/м, кг 41000
 - нагрузка на переднюю ось, кг 8000
 - нагрузка на заднюю тележку, кг 32000
- Двигатель:**
 Модель Mercedes-Benz OM 457LA V13 (Евро-5)
 Тип дизельный с турбонаддувом, с промежуточным охлаждением наддувочного воздуха
 Максимальная полезная мощность кВт (л.с.) 295 (401)
 при частоте вращения коленчатого вала, об/мин 1900
 Макс. полезный крутящий момент, Нм (кгсм) 2000 (204)
 при частоте вращения коленчатого вала, об/мин 1100
 Расположение и число цилиндров рядное, 6
 Рабочий объем, л 11,97
- Система питания:**
 Вместимость топливного бака, л 360
 Вместимость бака с нейтрализующей жидкостью, л 70
- Электрооборудование:**
 Напряжение, В 24
 Аккумуляторы, В/Ач 2x120/70
- Шасси:**
 Тип одностороннее, двурядное мод. MFZ 430
 Привод гидравлический с пневмоусилителем
- Коробка передач:**
 Модель ZF 5S2225 7D
 Тип механическая, 16-ступенчатая
 Передаточные числа на передних:

1	2	3	4	5	6	7	8	3х
13,8	9,49	8,53	4,57	3,02	2,08	1,43	1,00	12,92
11,54	7,93	5,46	3,82	2,53	1,74	1,20	0,84	10,8
- Главная передача:**
 Тип двойная, с колесными редукторами
 Передаточное отношение 5,262
- Термакс:**
 Привод пневматический
 Размеры диаметра барабана, мм 420
 Ширина тормозных накладок, мм 180
- Колеса и шины:**
 Тип колес дисковый
 Тип шин пневматическая, камерная
 Размер обода 8,5-24
 Размер шин 12,00 R24
- Кабина:**
 Тип расположенная над двигателем
 Исполнение без спального места
 Подвеска кабины 4-точечная пружинная
- Самосвальная установка:**
 Модель БЦМ-290
 Объем платформы, куб. м 16
 Угол поворота платформы, град 30
 Исполнение обрешетка выхлопных газов, полог с механизмом сворачивания, дополнительная лестница
 Материал платформы и пола дюрал - 6мм, сталь
 QUARD 450, 500га - 6мм, сталь 5420
 Гидрооборудование Вилло или HYVA
- Характеристики а/м полной массой 41000 кг:**
 Максимальная скорость, не менее, км/ч 90
 Угол преодолеваемого подъема, не менее, % 30 (18°)
 Внешний габаритный радиус поворота, м 11
- Дополнительное оборудование:**
 - Передняя подгреватель
 - Кондиционер
 - Автоматический спойлер кабины
 - Электронный тахограф
 - Аудиосистема



КАМАЗ-65801-T5 (8x4)

Технические характеристики

<p>Весовые параметры и нагрузки:</p> <ul style="list-style-type: none"> Снаряженная масса автомобиля, кг 17565 - нагрузка на переднюю ось, кг 9526 - нагрузка на заднюю тележку, кг 8045 Грузоподъемность, кг 32435 Полная масса а/м, кг 50000 - нагрузка на переднюю ось, кг 18000 - нагрузка на заднюю тележку, кг 32000 	<p>Главная передача:</p> <ul style="list-style-type: none"> Тип двойная, с колесными редукторами Передаточное отношение 5,262 																											
<p>Двигатель:</p> <ul style="list-style-type: none"> Модель Mercedes-Benz OM 457LA V14 (Euro-5) Тип дизельный 6-цилиндровый, с промежуточной охлаждающей жидкостью Максимальная полезная мощность, кВт (л.с.) 315 (428) при частоте вращения коленчатого вала, об/мин 1900 Масс. полезный крутящий момент, Нм (кгс) 2100 (214) при частоте вращения коленчатого вала, об/мин 1100 Расположение и число цилиндров рядное, 6 Рабочий объем, л 11,97 	<p>Тормоза:</p> <ul style="list-style-type: none"> Привод пневматический Размер: диаметр барабана, мм 420 Ширина тормозных накладок, мм 180 																											
<p>Система питания:</p> <ul style="list-style-type: none"> Вместимость топливного бака, л 350 Вместимость бака с нейтрализующей жидкостью, л 70 	<p>Колеса и шины:</p> <ul style="list-style-type: none"> Тип колес дисковые Тип шин пневматические, камерные Размер обода 8,5-24 Размер шин 12,00 R24 																											
<p>Электрооборудование:</p> <ul style="list-style-type: none"> Напряжение, В 24 Аккумуляторы, В/Ач 2x120/210 	<p>Кабина:</p> <ul style="list-style-type: none"> Тип расположенная над двигателем Исполнение без спального места Поддержка кабины 4-точечная пружинная. 																											
<p>Свечение:</p> <ul style="list-style-type: none"> Тип оптоволоконное, децентрализованное, MFZ 430 Привод гидравлический с пневмоусилителем 	<p>Самосвальная установка:</p> <ul style="list-style-type: none"> Модель БУ84-291 Объем платформы, куб. м 20 Угол подъема платформы, град. 50 Исполнение обдув выхлопных газов, подогрев с механическим приводом, дополнительные лестницы Материал платформы и толщина днища - баки, сталь QUARD 450, борта - сталь QUARD 450 Гидрооборудование Volvo или HYVA 																											
<p>Коробка передач:</p> <ul style="list-style-type: none"> Модель ZF 16S2225 TD Тип механическая, 16-ступенчатая Управление механическое, дистанционное Передаточные числа на переднем: <table border="1" style="font-size: small; margin-top: 5px;"> <tr><td>1</td><td>2</td><td>3</td><td>4</td><td>5</td><td>6</td><td>7</td><td>8</td><td>3X</td></tr> <tr><td>13,8</td><td>9,49</td><td>6,53</td><td>4,57</td><td>3,02</td><td>2,08</td><td>1,43</td><td>1,00</td><td>12,30</td></tr> <tr><td>11,54</td><td>7,33</td><td>5,48</td><td>3,82</td><td>2,53</td><td>1,74</td><td>1,20</td><td>0,84</td><td>10,8</td></tr> </table> 	1	2	3	4	5	6	7	8	3X	13,8	9,49	6,53	4,57	3,02	2,08	1,43	1,00	12,30	11,54	7,33	5,48	3,82	2,53	1,74	1,20	0,84	10,8	<p>Характеристика а/м полной массой 50000 кг:</p> <ul style="list-style-type: none"> Максимальная скорость, км/ч 90 Угол преодолеваемого подъема, не менее, % 30 (18°) Внешний габаритный радиус поворота, м 11,6
1	2	3	4	5	6	7	8	3X																				
13,8	9,49	6,53	4,57	3,02	2,08	1,43	1,00	12,30																				
11,54	7,33	5,48	3,82	2,53	1,74	1,20	0,84	10,8																				
<p>Дополнительное оборудование:</p> <ul style="list-style-type: none"> - Предустановленный подогреватель - Кондиционер - Автономный отопитель кабины - Электронный тахограф - Аудиосистема 																												

интерьера, удобной рулевой колонкой, регулируемой в двух плоскостях, и удобно расположенной панелью управления.

Дополнительно можно установить: предпусковой подогреватель, кондиционер, автономный отопитель кабины, электронный тахограф и аудиосистему.

Выбор идеальной модели

Изучив технические характеристики и особенности моделей, каждое предприятие дорожно-строительной отрасли сможет подобрать подходящий вариант для решения индивидуальных задач.

КАМАЗ-6580 имеет колесную формулу 6x4, грузоподъемность – 25,53 т, объем кузова - 16 м³.

Схожие показатели грузоподъемности и кубатура у самосвала КАМАЗ-65802 с колесной формулой 6x6. Его грузоподъемность составляет 24,8 т, а объем кузова также 16 м³.

Наиболее высокими показателями по всем параметрам обладает КАМАЗ-65801 с колесной формулой 8x4. Его грузоподъемность – 32,9 т, а объем кузова - 20 м³.

Выгодное вложение средств

Владельцы автомобилей КАМАЗ-6580, КАМАЗ-65801, КАМАЗ-65802 с гордостью говорят, что данная техника – это, действительно, выгодное приобретение. Надежные комплектующие и современное оснащение автомобилей позволяет КАМАЗу смело конкурировать с самыми популярными зарубежными производителями самосвалов. А демократичные цены, доступный сервис и отсутствие проблем с запасными частями выводят КАМАЗ на лидирующие позиции в своем сегменте.

Экономия очевидна:

- Производитель может позволить себе умеренный ценник на автомобиль, благодаря российскому производству, отсутствию затрат на транспортировку автомобиля из-за границы и отсутствию таможенных сборов.

- Широкая дилерская сеть КАМАЗ позволяет приобрести надежного помощника вашему бизнесу в любой точке России, а также в странах СНГ. Региональным компаниям весь модельный ряд автомобилей КАМАЗ, а также качественное сервисное обслуживание и доступные запасные части предлагает компания «Омскдизель».



**KAMAZ
ЦЕНТР**

МОЩЬ. ИНТЕЛЛЕКТ. КОМФОРТ

- Высокие требования, предъявляемые производителем к официальным дилерам КАМАЗ, гарантируют квалифицированную консультативную или сервисную помощь в любом из автоцентров КАМАЗ. Специализированный «КАМАЗ-центр» компании «Омскдизель» оборудован по последнему слову техники и соответствует всем требованиям ПАО «КАМАЗ».

- Наличие у дилеров собственных складов запасных частей гарантирует доступность ходовых запасных частей. В случае их отсутствия производится оперативная доставка. Для клиентов компании «Омскдизель» предусмотрены шесть фирменных магазинов, расположенных во всех округах Омска. Для партнеров, проживающих в области, действует услуга бесплатной доставки запасных частей. Широкий ассортимент комплектующих позволяет приобрести все необходимое – от самых мелких деталей до двигателей и агрегатов.

Автомобили КАМАЗ-6580, КАМАЗ-65801 и КАМАЗ-65802 от компании «Омскдизель» – это выгодное приобретение вашей компании, повышающее его рентабельность и прибыль. А сотрудничество с проверенным годами дилером – это уверенность в завтрашнем дне и бесперебойная работа вашего автопарка.



- **Мощный 401-сильный двигатель DAIMLER**
- **Высокая грузоподъемность - 24,8 т**
- **Самосвальная платформа 15 куб.м с обогревом**



КАМАЗ-65802

**ЛИЗИНГ ДЛЯ СРЕДНЕГО БИЗНЕСА
ОТ ПЛАНА ДО РЕАЛИЗАЦИИ -
ОДИН ШАГ**

Подробную информацию о программах приобретения автотехники КАМАЗ в лизинг читайте на сайте www.kamazleasing.ru. Лизинг автотехники осуществляет АО «Лизинговая компания «КАМАЗ».

ОМСК ДИЗЕЛЬ
ТЕХНИКА · ЗАПЧАСТИ · СЕРВИС

(3812) 21-60-90
www.omskdizel.ru

Надежная прицепная техника марок AMKAR и BONUM

Выбор прицепной техники – такое же важное мероприятие, как и покупка самого автомобиля, с которым данная техника должна составить надежный тандем. Среди многообразия вариантов важно выбрать тот, который будет решать задачи именно вашего предприятия. Широким ассортиментом, качественным исполнением и доступной стоимостью выгодно отличаются прицепы и полуприцепы AMKAR и BONUM.



AMKAR

Продукция AMKAR отличается не только соответствием всем международным стандартам качества, но и постоянным совершенствованием. Производитель уверен, что в настоящее время прицепная техника должна быть не только выносливой и надежной, но и презентабельной, а также удобной в эксплуатации.

Торговая марка предлагает широкий выбор прицепов и полуприцепов. Помимо этого на прицепную технику возможна установка дополнительных опций и исполнение техники под конкретные требования заказчика.

Одной из последних разработок производителя является механизм укрытия перевозимого груза типа «крылья». Данная конструкция при открывании полого без механизма намотки осуществляется с земли при помощи ручного привода, что исключает травмирование из-за подъема на кузов.

Самосвальные прицепы, предназначенные для перевозки различных сыпучих строительных, промышленных грузов, представлены моделями с кубатурой от 15 м³ до 30 м³. Представлены варианты с платформой прямоугольного, квадратного, овального сечения или коробчатого типа. Разгрузка в зависимости от модели: задняя, боковая или трехсторонняя. В большинстве модификаций открывание и закрывание запоров бортов - гидравлическое. Варианты с задней частью в виде распашных ворот с боковой навеской на стойках позволяют перевозить длинномерные грузы.

Современные модели оснащены опрокидывающим гидравлическим устройством с приводом от насоса через коробку отбора мощности тягача. Управление таким подъемом электропневматическое и производится из кабины.

Самосвальные и бортовые прицепы зерновозы отличаются особенностью конструкции, позволяющей оперативно разгрузить сельскохозяйственные грузы: зерно, семечку и так далее. Кубатура кузова сельхозников достигает 35 м³.

В середине лета производитель представил обновленный бортовой полуприцеп-зерновоз на односкатной ошиновке - модель 9406-20S. Особенность модели – четыре разнесенные оси BPW на пневмоподвеске, из которых первая и четвертая – подъемные. Такая конструкция обеспечила равномерное распределение нагрузок на оси.



**Асхат Мухамедшин,
АО «Новоазовское»**

– Весной 2019 года мы приобрели нефтевоз AMKAR кубатурой 45 м³. Уже начали использовать его в работе. Конечно, пока мы только начали уборочную, но он уже неплохо показал себя в работе.

Зерновоз грузоподъемностью 42 тонны имеет стальной кузов квадратного сечения объемом 60 м³. Профилированные боковые и задние борта выполнены из двух частей, где верхняя часть борта неподвижная, а нижняя на верхнем навесе откидная. Для повышения жесткости кузова бортового зерновоза была произведена стяжка стоек. Также, в оснащение бортовой платформы вошел быстросъемный тент и площадка для его обслуживания, которая имеет ограждение и откидную лестницу.

Грузоподъемность **контейнеровозов AMKAR** варьируется от 13,63 до 24,01 т. Представлены модели на рессорной подвеске и пневмоподвеске. Конструкция платформы включает в себя две пары стяжек отвечающих за фиксацию груза, предусмотрены держатели для контейнера под мультилифт.

Сортиментовозы марки AMKAR имеют единую кубатуру – 26 м³ и различаются грузоподъемностью. Для перевозки металла в AMKAR предусмотрены ломовозы самосвального и несамосвального типа.

Торговая марка AMKAR предлагает и широкий ассортимент полуприцепов. Доступны двухосные, трехосные и четырехосные модели. Самосвальные, бортовые, шторные варианты, а также полуприцепы зерновозы, контейнеровозы и сортиментовозы.

При выборе прицепной техники стоит учесть, что большая часть моделей прицепов и полуприцепов ТМ AMKAR участвует в Федеральной программе льготного лизинга. Это позволяет получить единовременную скидку по уплате авансового платежа в размере 10%, но не более 250 000 рублей.





BONUM

В Ростовской области расположен еще один популярный на сегодняшний день производитель прицепной техники. Торговая марка BONUM была задумана с целью знакомства перевозчиков с грузовой техникой нового поколения. Производитель делает ставку на удачное совмещение функциональности, высокого качества и надежности с красивым дизайном.

История торговой марки BONUM началась с запуска линии производства полуприцепов-цистерн: бензовозов, битумовозов и цементовозов. И на сегодняшний день предприятие активно развивает данное направление, постепенно расширяя ассортимент. За годы работы завод BONUM вошел в топ-3 производителей емкостно-наливной техники России.

Трехосные цистерны бензовозы для перевозки свет-

лых нефтепродуктов объемом 28 м³, 30 м³ и 32 м³ имеют снаряженную массу 7000 кг, 7390 кг и 7500 кг соответственно. Гордостью завода является четырехосный бензовоз BONUM. Он позволяет перевозить максимальный объем нефтепродуктов за счет снижения нагрузки на каждую ось. Объем цистерны 32 м³, а снаряженная масса – 8050 кг.

Объем полуприцепов-цистерн BONUM варьируется от 35 м³ до 45 м³. Снаряженная масса от 7600 кг до 8420 кг. Представлены модели с тремя и четырьмя отсеками.

Полуприцепы-битумовозы представлены трехосными и четырехосными моделями. Самый маленький объем в линейке – 27 м³, а самый большой – 38 м³. Битумовозы оснащены термоизоляцией последнего поколения, что позволяет перевозить битум на большие расстояния без снижения требуемого температурного режима. Снаряженная масса варьируется от 7300 кг до 8500 кг.

Нефтевозы BONUM адаптированы к суровым климатическим условиям. Они будут уверенно работать и сохранять груз как в зной, так и в лютый холод. Техника эргономична, надежна и безопасна. Объем цистерн представлен от 28 м³ до 45 м³, что позволяет выбрать среди нефтевозов BONUM подходящую модель как небольшим организациям, так и крупным предприятиям.

Цементовозы BONUM представлены двумя моделями: объемом 28 м³ со снаряженной массой 6100 кг и объемом 34 м³ со снаряженной массой 6830 кг. Полуприцепы-цистерны обеспечивают максимальное опорожнение благодаря системе пневматической выгрузки с виброполом.

В 2018 году завод BONUM запустил производство **прицепов и полуприцепов зерновозов** на рессорной и пневматической подвеске. Разработанная совместно с европейскими инженерами конструкция обеспечила прочный кузов техники при низкой собственной массе. Можно выбрать прицеп или полуприцеп объемом 30 м³ или 34 м³. Снаряженная масса моделей составляет 5400 кг, 5450 кг,





**Директор ООО «Армада»
Сергей Кислицкий:**

В 2019 году мы приобрели два нефтевоза BONUM, второй совсем недавно. Обе цистерны уже испробованы в работе. Они отвечают заявленным техническим характеристикам, выглядят презентабельно. Эксплуатацией мы полностью довольны.

5800 кг и 5850 кг.

Вся прицепная техника марки BONUM проходит фирменную трехступенчатую систему окраски «PRIME System 3S», которая обеспечивает стойкое, долговечное, красивое и устойчивое к коррозии покрытие.

Среди многообразия моделей и модификаций прицепной техники данных производителей определить вариант, который идеально подойдет для решения задач вашей компании, помогут специалисты компании «Омскдизель». Консультанты готовы подобрать вам, как отдельно модель прицепной техники, так и готовое решение спецтехники.

Компания «Омскдизель», являясь официальным представителем торговых марок AMKAR и BONUM в Омской области, обеспечит сервис для планового обслуживания и ремонта полуприцепов и прицепов данных производителей. Собственный склад запасных частей позволяет держать необходимый запас ходовых деталей в наличии.

С компанией «Омскдизель» ваша техника будет работать долго и без перебоев, повышая рентабельность вашего предприятия.





Автомобили ISUZU для регионального бизнеса

Автомобили ISUZU пользуются популярностью среди региональных предприятий различного назначения. Благодаря широкой линейке грузовиков, уникальной конструкции и полной адаптации для российских дорог они отлично подходят для использования во многих сферах деятельности.

Широкая линейка

Официальный дилер ISUZU компания «Омскдизель» готова предложить подходящее и надежное решение для любого бизнеса. Модели грузовых автомобилей ISUZU разделены на три серии: тяжелые грузовики (серия GIGA), средние грузовые автомобили (FORWARD) и легкие, малотоннажные грузовики (ELF).

Все грузовые автомобили ISUZU – универсальные машины для городского и пригородного использования, которые позволяют устанавливать на шасси широкий спектр специализированных кузовов – от простого фургона до специальной строительной платформы с подъемным краном или обо-

родованием для ремонта дорог.

Линейка **ISUZU ELF** включает в себя четыре варианта шасси – 3,5 т, 5,2 т, 7,5 т и 9,5 т. Малотоннажные грузовики относятся к категории транспортных средств N-1, что дает возможность управлять ими водителям, имеющим водительское удостоверение категории «B».

Среднетоннажные грузовики **ISUZU FORWARD** оптимально сочетают грузоподъемность с маневренностью и экономичностью. В линейке представлены шасси с полной массой 12 т и 18 т.

Для работы с крупногабаритными грузами в тяжелых условиях японский производитель создал линейку **ISUZU**

GIGA. Серия идеально подойдет для междугородних и международных перевозок. Варианты шасси 33 т и 60 т.

Универсальные решения

Наличие различных вариантов колесных баз позволяет устанавливать на шасси ISUZU широкий спектр разнообразных надстроек.

На все модели можно установить бортовую платформу, КМУ и изотермический фургон. На базе шасси ISUZU ELF также часто встречаются промтоварные фургоны, самосвалы с трехсторонней разгрузкой и другая спецтехника. Автомобили ISUZU FORWARD, помимо перечисленных выше вариантов применения, популярны среди



Впечатлениями о работе фургона ISUZU ELF ISUZU ELF 3,5 поделился победитель конкурса профмастерства «Агро-Профи-2018» заведующий гаражом СПК «Ермак»
Руслан Кушкумбаев:

– Фургон-рефрижератор мы приобрели летом. За это время он хорошо показал себя в работе. Мы используем его для перевозки молока и мяса от нашего хозяйства до Омска. Три раза в неделю он уверенно преодолевает расстояние и не доставляет хлопот. Машина хорошая, характеристики впечатляющие и соответствуют действительности.

С компанией «Омскдизель» сотрудничаем уже много лет. Приобретаем не только автомобили ISUZU, но и КАМАЗы, которые тоже отличаются высоким качеством и отличной производительностью. Постоянно принимаем участие в мероприятиях «Омскдизель», лично знакомы со многими сотрудниками, что значительно упрощает работу.

эвакуационных служб. На базе силачей GIGA возможно исполнение самосвалов с задней разгрузкой, зерновозов, молоковозов, ломовозов, мусоровозов, автобетоносмесителей, комбинированных дорожных машин.

Надежная конструкция, современный дизайн

Надежность и долговечность конструкции достигнута благодаря специальным технологическим процессам при производстве, выделяющим автомобили ISUZU среди конкурентов. Шасси проходит цинковую грунтовку, затем антикоррозийную обработку методом полного погружения, после производится алюминирование днища кузова и нанесение пластмассового покрытия. Результат – особо долговечный автомобиль, способный служить дольше, чем аналогичные грузовики.

Узнаваемая откидывающаяся цельнометрическая кабина ISUZU кубической формы с улучшенными аэродинамическими свойствами отличается высоким уровнем безопасности благодаря усиленным балкам дверей и отличной обзорности. Легкий доступ в кабину, а также удобную посадку и вы-





сидку обеспечивают двери, открывающиеся на 90 градусов, широкая подножка и удобная ручка. Внутри кабины находится однорядное сиденье на трех человек, одно спальное место, ниши для хранения личных вещей и прочие полезные атрибуты. Обтекаемые формы кабины придают облику автомобилей ISUZU динамичность и выделяют их среди конкурентов.

Безопасность и легкость обслуживания

С целью снижения утомляемости водителя при движении по неровной дороге и сохранения высокой работоспособности инженерами ISUZU предусмотрены плавающая подвеска кабины и сиденье с пневмоподвеской.

Широкий обзор, тройные зеркала, современные системы предотвращения



аварийных ситуаций (ABS, стабилизатор курсовой устойчивости) обеспечивают высокий уровень безопасности. Рулевая колонка и рулевое колесо спроектированы так, чтобы отклоняться от водителя, поглощая ударные нагрузки.

Современное оснащение со множеством опций облегчает управление автомобилями и создает комфорт для водителя. Кондиционер, подогрев внешних зеркал, регулируемые очистители стекла и многие другие функции доступны владельцам мощных грузовиков.

Продуманные внешние световые приборы, комфортное и функциональное рабочее пространство, а также легкий доступ ко всем агрегатам автомобилей делают ISUZU отличным помощником на любом предприятии.

Выполнять ежедневную проверку состояния автомобиля ISUZU, чтобы исключить неисправности и предотвратить крупный и затратный ремонт, невероятно просто.

Передняя панель кабины обеспечивает легкий доступ к бачкам для эксплуатационных жидкостей, воздушным фильтрам и прочим компонентам. Механизм откидывания кабины открывает при обслуживании удобный доступ к трансмиссии и двигателю. Ветровое стекло можно легко очистить благодаря широкой ступеньке-подножке на бампере, держась при этом за ручки на передней части кабины.

ISUZU – незаменимый помощник в решении вопросов логистики вашего бизнеса. В дополнение к надежным японским грузовикам компания «Омскдизель» предлагает отличный

сервис. Специалисты, неоднократно прошедшие обучение и специализирующиеся именно на данной марке, в оптимальные сроки проведут техническое и гарантийное обслуживание, диагностику и ремонтные работы, установку дополнительного оборудования и услуги по шинмонтажу.

Выбирайте надежную технику, качественный сервис и доступные запасные части у надежного и проверенного дилера.

Более подробную информацию о технике на базе ISUZU в наличии и под заказ вы можете узнать у специалистов компании «Омскдизель» по адресу: Волгоградская, 88, или телефону +7 (3812) 21-60-90.



НЕФАЗ-5299-40-57 (КПГ)



КАМАЗ-65115 (КПГ)



КАМАЗ-5490 (ДТ/КПГ)



КАМАЗ-5490 (СПГ)

Газомоторная техника КАМАЗ: экономичность, экологичность, безопасность

В настоящее время в Омской области ведется комплекс мероприятий по реализации программы «Расширение использования природного газа в качестве газомоторного топлива», разработанной Министерством транспорта России. Происходит строительство стационарных автомобильных газонаполнительных компрессорных станций. В конце 2018 года закуплены автобусы на газомоторном топливе, которые уже продемонстрировали свою экономичность на дорогах Омского региона

Широкое производство экономичной и одновременно мощной техники на метане является современным направлением развития ПАО «КАМАЗ».

Впервые модельный ряд газомоторной техники КАМАЗ был презентован на отраслевой практической конференции «О расширении использования природного газа в качестве моторного топлива».

На сегодняшний день клиентам компании «Омскдизель» доступны различные модели бортовых автомобилей, фургонов, тягачей, самосвалов, автоцистерн, автокранов, мусоровозов, коммунальной техники и автобусов производства КАМАЗ и НЕФАЗ на метане.

Преимущества газомоторной техники:

- Экономичность.
- Экологичность.
- Безопасность.

Компримированный природный газ значительно дешевле дизельного топлива и бензина. Кроме того, он достаточно экономично расходуется при эксплуатации техники. Следовательно, обладатель газомоторной техники экономит на топливе.

Чтобы не углубляться в сложные формулы, доказывающие экологичность автомобилей на метане, во время тестов газомоторного КАМАЗа специалисты подносили белый флаг к выхлопной трубе и он оставался чистым. Попробуйте провести такой эксперимент с техникой, заправленной дизельным топливом, результатом станет темное пятно. А все мы дышим воздухом, в который ежедневно выбрасывается огромное количество вредных веществ.

Кроме того, тесты показали, что использование компримированного природного газа уменьшает износ дви-

гателя и снижает расход масла. Более однородная смесь равномерно распределяется в цилиндре, что защищает двигатель от износа. При сгорании смеси образуется меньше нагара на свечах, поршнях и клапанах. Нагар не оседает в масле, что способствует его длительной сохранности.

Что касается безопасности, то по классификации взрывоопасных веществ от МЧС, метан относится к третьей категории. Для сравнения бензин – вторая, пропан – первая. Высокие летучие свойства метана исключают запах топлива в салоне.

Газомоторная техника КАМАЗ

Помимо перечисленных общих преимуществ техники на компримированном природном газе стоит отметить еще и отдельные плюсы газомоторной техники КАМАЗ.

- Широкая линейка.
- Полный спектр услуг по сер-

ЭКОНОМИЯ НА ТОПЛИВЕ В ГОД

пробег	экономия
50 тыс.км	510 тыс.руб
80 тыс.км	1050 тыс.руб
150 тыс.км	580 тыс.руб
150 тыс.км	1300 тыс.руб

ЛИНЕЙКА ВКЛЮЧАЕТ:

- мусоровозы с задней или боковой разгрузкой с различной грузоподъемностью и вместительностью,
- мультилифты,
- автогидроподъемники,
- автокраны,
- автоцистерны для транспортировки пищевых жидкостей и нефтяных продуктов,
- вакуумные, каналопрямочные и илососные машины,
- универсальные комбинированные дорожные машины,
- автомастерские и грузопассажирские машины,
- передвижная лаборатория электрохимзащиты трубопроводов,
- топливозаправщики.

* Средняя стоимость по РФ: дизтопливо 47 руб/л, природный газ - 16 руб/м³

висному обслуживанию.

— Доступность запасных частей.

На сегодняшний день ПАО КАМАЗ предлагает следующую газобаллонную технику:

- Самосвалы: КАМАЗ-65115 (6x4) и КАМАЗ-65222 (6x6).
- Бортовые автомобили КАМАЗ-65117 (6x4).
- Седелные тягачи КАМАЗ-65116 (6x4).
- Автобусы: НЕФАЗ-5299 (городские и пригородные).
- Шасси: КАМАЗ-4308 (4x2), КА-

МАЗ-5350 (6x6), КАМАЗ-43118 (6x6), КАМАЗ-65115 (6x4), КАМАЗ-65117 (6x4), КАМАЗ-53605 (4x2), КАМАЗ-6520 (6x4), КАМАЗ-65222 (6x6).

Перечисленные модели с дизельным двигателем хорошо известны в нашем регионе и давно проверены временем и тяжелыми условиями эксплуатации. Теперь они стали еще экономичнее, экологичнее и безопаснее.

Широкая линейка спецтехники работающей на метане позволяет выбрать подходящий экологичный и экономичный вариант предприятиям

различной направленности.

Из автомобильной техники стоит также отметить газодизельный автомобиль КАМАЗ-5490. Он востребован региональными перевозчиками и широко представлен на дорогах Омской области.

Автомобиль, предназначенный для транспортировки грузов на дальние расстояния в составе автопоезда, оснащен газодизельной системой питания. Она повышает экономическую эффективность грузовика. Соотношение дизельного топлива и газа 65/35, что дает экономический эффект около 21% или более 500 тысяч рублей в год. При отключении подачи газа машина полностью сохраняет свою работоспособность в дизельном режиме – ее характеристики не отличаются от обычных дизельных аналогов.

Узнать более подробную информацию о моделях или получить исчерпывающие ответы об особенностях газомоторной техники КАМАЗ вы можете у специалистов компании «Омскдизель» по адресу: Волгоградская, 88.

В завершение отметим, что компания «Омскдизель» – официальный дилер КАМАЗ в Омской области – полностью обслуживает газомоторную технику КАМАЗ и НЕФАЗ. Сервисные специалисты прошли обучение обслуживанию газомоторной техники. Для работы с автомобилями на метане закуплено специальное оборудование, обустроено отдельное помещение и расширен склад запасных частей.

Все это обеспечивает высокое качество и оперативность сервисных работ, отсутствие простоев вашей техники и ее скорейшую окупаемость, а также повышение прибыли вашей компании.

Базовые модели автомобилей КАМАЗ**Спецтехника на шасси КАМАЗ****Автомобили на СПГ**

ВСЕГО более 120 видов автотехники



ГАЗОДИЗЕЛЬНЫЙ КАМАЗ-5490 NEO – экономичное решение для безопасных перевозок



Экономия на топливе до 500 000 рублей в год.

Возможность работы как в дизельном, так и в газодизельном режимах.

Сохранение мощности и крутящего момента.

Контроль нагрузки на ведущий мост.

Мощный и экономичный двигатель Mercedes-Benz

Автомобильная техника, работающая на сжатом природном газе, – это экономичность для владельца, экологичность для окружающего мира и безопасность для водителя и пассажиров. Преимущества газомоторной техники широко известны во всем мире. Разберем их на конкретном примере – КАМАЗ-5490 NEO.

Газодизельная версия седельного тягача вышла на российский рынок в 2017 году. Модель быстро обрела популярность среди отечественных перевозчиков благодаря своей экономичности. За счет замещения части дизельного топлива газом владельцы КАМАЗ-5490 NEO на КПП начали экономить на топливе до 500 000 рублей в год при пробеге машины 185 000 км.

Газомоторный вариант, созданный на базе классической модели КАМАЗ-5490 NEO, имеет минимальные отличия от прототипа. В нем вместо правого топливного бака установлена кассета из 4 газовых баллонов по 80 литров общей вместимостью 64 м³ газа, а слева установлен топливный бак на 450 литров.

Переоборудованный двигатель Mercedes-Benz одинаково уверенно работает как в дизельном, так и в газодизельном режимах. Во втором случае он одновременно потребляет дизельное топливо и газ. При таком подходе дизтопливо выступает в качестве запальной доли, а газ способствует

лучшему сгоранию смеси, сохраняя все мощностные характеристики двигателя.

Кроме того, из-за меньших отложений продуктов сгорания на поршневой группе значительно повышается ресурс двигателя. А отсутствие твердых частиц при сгорании газа уменьшает загрязнение окружающей среды.

В газодизельном режиме автомобиль может преодолеть 450 км, после чего он автоматически перейдет в дизельный режим и сможет проехать еще 950 км до следующей заправки.

Автомобиль силен в работе и неприхотлив в обслуживании. Он предназначен для транспортировки грузов на дальние расстояния в составе автопоезда. Максимально допустимая нагрузка для передней оси – 7100 кг, для заднего моста – 11500 кг. Тягач способен буксировать полуприцеп с общей массой 36100 кг, при полной массе автопоезда не более 44000 кг.

Ориентированность тягача на длительные рейсы выражена в его высокой безопасности и комфортабельности. Уверенное и безопасное движение обеспечивают передние и задние дисковые тормоза, электропневматическая система тормозов EBS с функцией курсовой устойчивости и противобуксовочная система. Кроме того, за безопасность отвечают пневматическая задняя подвеска с системой электронного управления ECAS, передний противоподкатный брус, а также дневные ходовые огни, габаритные огни и указатели поворота с технологией LED.

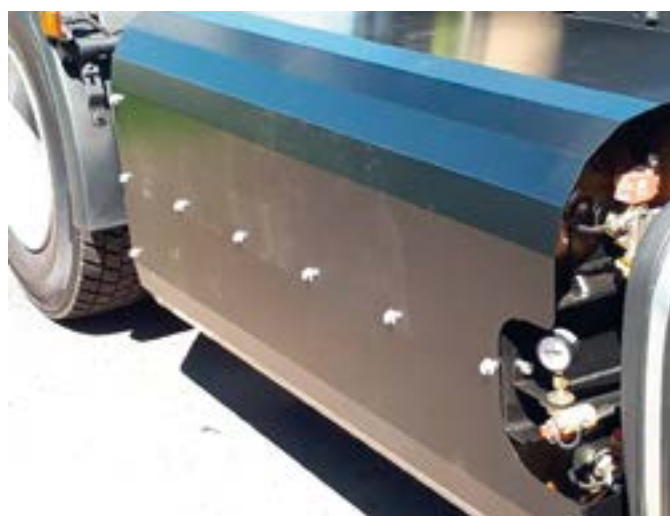
Кабина КАМАЗ-5490 NEO отличается повышенной комфортабельностью. Она оснащена штатным кондиционером, электростеклоподъемниками, сиденьями на пневмоподвеске, бортовым компьютером, навигатором и медиаустройствами. Под лобовое стекло установлены вместительные ниши для хранения личных вещей. Высота кабины позволяет стоять в ней в полный рост.

Магистральный седельный тягач КАМАЗ-5490 NEO комплектуется гипоидным мостом DAIMLER и коробкой передач ZF. При этом он выгодно отличается от аналогичных моделей приемлемой стоимостью, доступностью сервисного обслуживания и запасных частей. Последнее обеспечено за счет широкой дилерской сети по всей России.

В Омской области владельцев современного газомоторного автомобиля КАМАЗ-5490 NEO качественным сервисом и доступными запасными частями обеспечит официальный дилер КАМАЗ – компания «Омскдизель». Сервисные специалисты прошли обучение обслуживанию газомоторной техники, а для работы с автомобилями на КПП закуплено специальное оборудование, обустроено отдельное помещение и расширен склад запасных частей.

Кстати, обслуживание газового оборудования производится одновременно с обслуживанием самого автомобиля и заключается в замене фильтров высокого и низкого давления, проверке и осмотре газовых магистралей, электрических компонентов и креплений.

Помимо газомоторного КАМАЗ-5490 NEO в компании «Омскдизель» доступна и другая техника, работающая на метане: самосвалы, бортовые автомобили, седельные тяга-



чи, шасси КАМАЗ и автобусы НЕФАЗ. Также доступен ряд спецтехники для строительной, дорожной и сельскохозяйственной отрасли, а также для коммунальных служб.

Узнать более подробную информацию о моделях газомоторной техники КАМАЗ вы можете у специалистов компании «Омскдизель» по адресу: Волгоградская, 88.





КОНТРАФАКТУ БОЙ!

Как защитить себя от обмана?

Не стоит пренебрегать опасностью использования контрафактных запасных частей. Мнимая экономия может привести к серьезным поломкам автомобиля. Кроме того, используя контрафакт, водитель ставит под угрозу свою жизнь и жизнь своих пассажиров.



Громким примером является случай в Республике Дагестан, где использование контрафактного крюка тягово-сцепного устройства привело к отцеплению прицепа автопоезда во время движения и столкновению с пассажирским автобусом.

Частой причиной ДТП являются неисправные тормоза. После выяснения причины поломки автомобиля, хозяин которого не пренебрегает контрафактными запасными частями, становится понятно, что виной всему – некачественные регулировочные рычаги или тормозные камеры.

Контрафактные регулировочные рычаги несут повышенный износ тормозных колодок, что приводит к отказу тормозов во время движения автомобиля. В контрафактных тормозных камерах происходит разрушение мембра-



Сцепное устройство, ставшее причиной ДТП



Сцепное устройство производства ПАО «КАМАЗ»

ны, что ведет к тем же последствиям.

К необходимости капитального ремонта двигателя автомобиля тоже нередко приводят подделки. Например, установка контрафактного шатуна с использованием не самостопорящихся гаек крепления чревата самопроизвольным раскручиванием гаек, повреждением блока цилиндров, головки блока цилиндров и коленвала. Или при использовании неоригинального клапана, не прошедшего необходимый уровень закалки, при установке самосборной головки появляется опасность обрыва клапана и повреждения головки, поршня и деформации шатуна. В результате мнимая экономия приводит к большим затратам, простоя автомобиля, потере времени и прибыли компании.

Экономия на цене детали 150 рублей приводит к увеличению затрат на ремонт в 6 раз!

Серия «КАМАЗ-ЭКОНОМ» разработана специально для постгарантийной техники КАМАЗ. Она позволяет владельцам отечественных грузовиков приобретать оригинальные запасные части, рекомендованные к применению и одобренные ПАО «КАМАЗ», по доступной цене. Такие запчасти имеют меньший износ, чем альтернативная продукция, но и меньший ресурс, чем основная линейка оригинальных запчастей КАМАЗ, поэтому применять их при обслуживании новой техники, находящейся на гарантии, не разрешается.



В Омской области качественные запасные части на автомобилях КАМАЗ оригинального производства доступны в фирменных магазинах компании «Омскдизель». Перед тем как попасть на полки магазинов или на склад все запчасти проходят строгий контроль качества в несколько этапов. Производитель гарантирует качество оригинальных запасных частей.

Надежность – это не единственное преимущество сотрудничества с официальным дилером. В распоряжении компании «Омскдизель» собственный склад запчастей и широкая филиальная

сеть «Оригинальные запчасти КАМАЗ», что способствует оперативной сборке заказа клиента и его доставки.

Помимо запасных частей для автомобилей КАМАЗ компания «Омскдизель» реализует продукцию других производителей автомобильной техники, а также сельскохозяйственных машин. Это позволяет клиенту приобрести весь необходимый товар в одном месте, сэкономить время и деньги.

Будьте внимательны при покупке запасных частей, просчитывайте реальные выгоды и экономьте вместе с компанией «Омскдизель».



МАЛЕНЬКИЕ ДЕТАЛИ ИГРАЮТ БОЛЬШУЮ РОЛЬ

ПОКУПАЙТЕ ОРИГИНАЛЬНЫЕ ЗАПЧАСТИ ТОЛЬКО У ОФИЦИАЛЬНЫХ ДИЛЕРОВ ОАО «КАМАЗ»



21-60-90

www.omskdizel.ru

Омская автоколонна

Четыре года ответственной работы

Какими качествами должен обладать сильный и надежный партнер? Профессионализмом, ответственностью при выполнении обязанностей, целеустремленностью и непрерывным развитием. Именно такие качества присущи всем филиалам ООО «РесурсТранс». О том, как за четыре года прочно встать на ноги и обеспечивать транспортом все подразделения регионального РЖД, нам рассказал начальник Омской автоколонны Сергей Ерх.



РесурсТранс

История компании «РесурсТранс» начинается в 2008 году. Именно тогда сформировалась дружная команда профессионалов, и был открыт первый бэк-офис в Москве. В 2010 году был заключен контракт на передачу автопарка Свердловской железной дороги — филиала ОАО «РЖД» на аутсорсинг в «РесурсТранс». Пилотный проект начал быстро набирать обороты и уверенно двигаться вперед.

С 2015 года в управление «РесурсТранс» поступает автотранспортный парк восьми филиалов ОАО «РЖД»: Московская железная дорога, Южно-Уральская железная дорога, Забайкальская железная дорога, Куйбышевская железная дорога, Западно-Сибирская железная дорога, Калининградская же-

325

единиц техники



лезная дорога, Приволжская железная дорога, Горьковская железная дорога. Тогда же свою деятельность начинает и Омская автоколонна.

На сегодняшний день компания «РесурсТранс» включает 12 филиалов и обособленных подразделений. Ежедневно в линию по всей России выходит 8000 единиц техники компании «РесурсТранс», а обеспечивают бесперебойную работу организации 10 000 сотрудников.

Каждый филиал и каждое подразделение обеспечивают полное удовлетворение потребностей в транспорте региональных предприятий «РЖД».

Омская автоколонна

16 сентября Омской автоколонне исполнилось 4 года. Молодое предприятие удалено на 700 км от главного управления Западно-Сибирской железной дороги и управления филиала в г. Новосибирске. Это диктует автоколонне самостоятельный дистанционный способ работы, что требует дисциплинированности и особой ответственности от руководства и персонала компании.

Начальник Омской автоколонны Сергей Ерх работает на предприятии с первого дня его основания. Трудовую деятельность здесь он начинал главным механиком, а впоследствии был утвержден на должность руководителя.

Ответственный руководитель знает во все тонкости работы своей компании, благодаря чему может дать компетентный ответ на любой вопрос, касающийся деятельности предприятия.

– Компания «РесурсТранс» – серьезная организация, которая обеспечивает транспортными услугами все подразделения РЖД. Это колоссальная работа, большая ответственность. Только представьте, в день в линию выводит 8000 единиц техники. Чтобы соответствовать корпоративным требованиям и идти в ногу со временем, все сотрудники проходят регулярное обучение. Появляются новые законы, новые правила ПДД, новые требования к нашей деятельности – все это должен знать каждый сотрудник «РесурсТранс», тем более руководители, – поделился Сергей.

Руководитель Омской автоколонны в курсе не только последних изменений в законодательстве, но и знает лично каждого сотрудника своего предприятия, каждого заказчика и каждую неисправность техники.

За ответственный подход к своим обязанностям по итогам работы в 2017 году Сергей Ерх был отмечен главой ЗСЖД как лучший начальник среди всех автоколонн. В связи с этим на территории Омска было проведено совещание по обмену опытом среди начальников

автоколонн. В составе Омской автоколонны 7 участков. Их протяженность более 600 км, охватывает автоколонна и часть Новосибирской области.

Центральный участок «Омск–Пассажирский» самый крупный, в его распоряжении 100 единиц техники, обслуживающей 25 заказчиков. Здесь расположены административное здание, базы и автомастерская. Помимо водительского состава на участке «Омск–Пассажирский» трудятся три механика, три слесаря и три диспетчера. К крупным участкам также относятся «Омск–Входная» и «Карасук», к мелким станции «Исилькуль», «Называевск», «Калачинск» и «Иртышское».

– Численность нашей автоколонны составляет порядка 200 человек, из них 150 человек водительского состава. Коллектив в автоколонне дружный, в нем практически нет текучки. С каждым годом сплоченность коллектива растет, появляются инициативы сотрудников. Так например, руководство утвердило идею создания футбольной команды в Омской автоколонне. Скоро начнем играть в футбол, – рассказал Сергей Ерх.

В копилке наград Омской автоколонны благодарственные письма от администрации г. Омска и руководителей ОАО «РЖД» за помощь в благоустройстве городской территории и личный вклад в деятельность отраслевой медицины структурного подразделения



Центральной дирекции здравоохранения ОАО «РЖД».

Кроме того, ежегодно Омская автоколонна принимает участие в конкурсе водительского профмастерства, занимает второе и третье места и целенаправленно движется к первому.

Конкурс проходит в Новосибирске в четыре этапа. В ходе соревнований проверяются знания водителей в области медицины, ПДД, выпуска в линию. Самый интересный и зрелищный этап – вождение. В нем сотрудникам Омской автоколонны нет равных. В прошлом году сотрудник предприятия Дмитрий Баранов занял первое место среди водителей в Новосибирске и отправился представлять регион на федеральном уровне в Сочи.

Автопарк Омской автоколонны

Автопарк насчитывает 325 единиц техники. Среди них автомобили ГАЗ, ЗИЛ, УАЗ, КАМАЗ. Тракторы Беларус, МТЗ. Автобусы ПАЗ, КВЗ.

Автопарк Омской автоколонны составляют автомобили и техника отечественного производства, которые позволяют выполнять предприятию широкий спектр услуг даже в самых тяжелых условиях труда.

– **Наш технический парк универсален. Автомобили ГАЗ, ЗИЛ и УАЗ часто выручают в условиях плохой проходимости. КАМАЗ – автомобили, без которых не обойтись ни в одной отрасли. Автобусы ежедневно перевозят людей. И**

тракторы находят применение на предприятиях РЖД. Немаловажен и тот факт, что отечественная техника более доступна в обслуживании и стоимость запасных частей на нее имеет разумные границы.

Омская автоколонна обеспечивает пассажирские и грузовые перевозки, оказывает помощь в строительных и коммунальных работах. Техника работает по заявкам: детский лагерь, железнодорожная больница, ПЧ, ШЧ и так далее.

– **Техника далеко не новая, но со своими обязанностями справляется. Чтобы поддерживать ее работоспособность, мы проводим регулярное техническое обслуживание и ремонтные работы. Для этого заказываем большие партии запасных частей и расходных материалов. Компания «Омскдизель» – наш основной партнер по запасным частям. В этом году мы заключили договор на централизованную поставку деталей с увеличенной суммой контракта,** – рассказал руководитель Омской автоколонны.

С компанией «Омскдизель» у Омской автоколонны сложились давние дружеские отношения. Надежное сотрудничество выгодно обеим сторонам. Именно поэтому компании прислушиваются друг к другу и стараются сделать партнерские отношения максимально комфортными. Для этого IT-специалистами компаний была разра-

ботана индивидуальная программа для приобретения запасных частей.

– **С компанией «Омскдизель» я был знаком еще до работы в Омской автоколонне. Не понаслышке знал о качестве запасных частей, представленных в фирменных магазинах компании, о широком ассортименте и постоянном наличии большинства деталей, о комфортном сотрудничестве. Начав трудовую деятельность здесь, я предложил рассмотреть «Омскдизель» в качестве постоянного партнера, так и начали сотрудничать. Сейчас стараюсь привлечь внимание и своих коллег из Новосибирска, Кемерово и Алтая к деятельности компании «Омскдизель». Аргументом является проверенное качество запчастей, которое на порядок выше других поставщиков, оперативность и большой перечень запчастей в наличии. Приезжаем в удобный филиал, берем все, что нам нужно, и в этот же день можем восстановить автомобиль. Удобно. Также можно выделить комфортные и выгодные условия сотрудничества: скидки, специальные предложения.**

Наличие специалистов и автоматической позволяет Омской автоколонне самостоятельно выполнять техническое обслуживание автомобильной техники. Некоторые работы проводят сотрудники сервисного центра компании «Омскдизель».

– **В самом начале нашего со-**



Дмитрий Баранов,
сотрудник предприятия
Омская автоколонна:

– **Конкурс профессионального мастерства – это отличный повод продемонстрировать свои знания и умения, показать возможности нашей автоколонны. Соревноваться приятно как в составе команды, так и в личном первенстве. Особенно приятно побеждать. За первое место в соревнованиях между подразделениями Новосибирского филиала я представлял Омскую автоколонну в Сочи. Было познавательно и интересно, познакомился с коллегами из других филиалов, немного отдохнули, подышали морским воздухом.**

трудничества с компанией «Омскдизель» мы заключали договор на техническое обслуживание и ремонт техники. Гоняли в сервисный центр автомобиля КАМАЗ и ГАЗ. У нас есть свой штат слесарей, поэтому большую часть работ выполняем сами. К специалистам «Омскдизель» обращаемся в сложных случаях, когда поломка требует вмешательства высококлассных специалистов, – рассказал руководитель.

Мнением о работе с давним партнером поделился и механик центрального участка Омской автоколонны «Омск-Пассажирский» Андрей Ольгин:

– Мы нашли общий язык с менеджерами и с руководством компании «Омскдизель». Все вопросы, возникающие в процессе работы, решаются оперативно и добросовестно. Работой мы довольны. И по качеству запасных частей вопросов не возникало. Соотношение цена-качество и широкий ассортимент запасных частей позволяют выбрать то, что нужно именно нашему предприятию. Надеемся на дальнейшее плодотворное сотрудничество.

Компания «Омскдизель» поздравляет руководство и коллектив Омской автоколонны с прошедшим днем рождения и искренне желает дальнейшего развития, новых достижений и исполнения всех поставленных целей.





Профессиональная работа – качественный результат!

В век современных технологий и высокопроизводительных машин легко собрать сильнейший парк сельскохозяйственной техники, которая значительно облегчит труд аграриев и заметно повысит рентабельность предприятия. Но опытный аграрий не забывает и старых друзей. Пожалуй, в любом хозяйстве нашей страны, возраст которого более десяти лет, присутствует популярная в советское время техника Петербургского и Минского заводов.

У кого-то бывалые Кировцы и МТЗ доживают свой век в нерабочем состоянии на машинном дворе, а у кого-то и вовсе отправляются на металлолом. Не стоит отказываться от старой техники, она еще может принести пользу вашему хозяйству!

У компании «Омскдизель» есть несколько предложений для возрождения вашей техники.

Вторая жизнь вашего Кировца

Сервисные специалисты компании «Омскдизель», обладая необходимыми знаниями и накопленным опытом, способны в кратчайшие сроки вернуть к жизни известных трудяг: К-700, К-700А, К-701, К-701БМ, К-744Р1. Перевооружение тракторов дает им дополнительные 10 лет жизни, а хозяйству - рабочую единицу техники.

Для начала специалисты проводят тщательную диагностику и выявляют точные причины неисправности. Затем проводится установка нового «сердца» трактора – надежного двигателя ЯМЗ, и замена всех нерабочих узлов и деталей. Все работы проводятся на специальном профессиональном оборудовании с применением качественных заводских запасных частей и расходных материалов.

При перевооружении используются современные мощные двигатели ЯМЗ-238НДЗ, ЯМЗ-238НД5 и ЯМЗ-7511.

Новое сердце для бывалой техники

Продукция Ярославского моторного завода широко известна в сельскохозяйственных предприятиях нашей родины. Дизельные двигатели ЯМЗ устанавливаются на более чем 300 моделей транспортных средств, среди которых большая часть – сельскохозяйственная техника.

На сегодняшний день Ярославский моторный завод является крупнейшим в России производителем тяжелых и средних дизельных двигателей. Он постоянно совершенствует продукцию и выводит на рынок новые мощные агрегаты.

Дизельные 8-цилиндровые двигатели ЯМЗ-238НДЗ и ЯМЗ-238НД5 с турбонаддувом отличаются высокими показателями мощности 235 л.с. и 300 л.с. Надежные и экономичные с минимальным удельным расходом топлива при номинальной мощности равным 220 г/

кВт.ч (162 г/л.с.ч) агрегаты просты в эксплуатации и обслуживании.

Дизельные двигатели ЯМЗ-7511 мощностью 400 л.с. отличаются наличием встроенного жидкостно-масляного теплообменника, водяного насоса повышенной производительности, улучшенной системой масляного охлаждения и более эффективным ТНВД.

Данная разработка соответствует мировым стандартам качества и отличается экономичностью, безопасностью и ремонтпригодностью. Двигатели ЯМЗ-7511 долговечны и выносливы, что немаловажно для эксплуатации в нашем регионе. Благодаря высокой надежности системы пуска техника, оснащенная данным агрегатом, может использоваться при температуре от - 60°C до +60°C.

Увеличенный запас мощности двигателя ЯМЗ-7511 позволяет трактору агрегатировать современные широкозахватные почвообрабатывающие орудия и посевные комплексы, показывая при этом значительную экономию топлива.

Готовые решения

При наличии на вашем предприятии умелых мастеров возможно самостоятельное перевооружение старой техники. В таком случае компания «Омскдизель» предлагает готовые комплекты агрегатов и всех необходимых запасных частей, позволяющих быстро и без лишних поездок по магазинам произвести работы по модернизации техники.

Доставка в любой район города и шеф-контроль по запуску двигателя с выездом специалистов компании «Омскдизель» осуществляются совершенно бесплатно. На все двигатели предоставляется увеличенная гарантия – 24 месяца.

Широкий ассортимент запасных частей

Помимо двигателей и готовых ремкомплектов ЯМЗ «Омскдизель» предлагает широкий ассортимент запасных частей и расходных материалов оригинального и альтернативного производства к тракторам К-700 и МТЗ.

Компания располагает собственным складом запасных частей, что позволяет разместить и хранить максимальное количество единиц товара в наличии.

В каталоге компании представлен весь перечень узлов и деталей для двигателя, трансмиссии, рулевого управления, тормозной системы, ходовой части, электрооборудования и кабины тракторов.

Для техники, выпускаемой в насто-

ящее время, компания «Омскдизель» предлагает запчасти оригинального производства. Они отличаются увеличенным ресурсом эксплуатации. Для моделей снятых с производства представлен широкий выбор качественных запасных частей альтернативного производства, которые отличаются меньшей стоимостью.

Вся продукция подвергается тщательным исследованиям и тестированиям на соответствие стандартам качества и имеет соответствующие сертификаты.

Чтобы не ошибиться в правильном выборе нужной детали, воспользуйтесь консультацией квалифицированных продавцов-консультантов, которые работают с данной продукцией много лет. На все запасные части предоставляется гарантия.



Ремонт двигателей ЯМЗ

Сервисные специалисты компании «Омскдизель» готовы осуществить ремонт двигателей ЯМЗ любой сложности. Для этого в их распоряжении профессиональное оборудование, специальный инструмент и знания, переданные специалистами завода-изготовителя.

Компания «Омскдизель», являясь официальным дилером ЯМЗ на территории Омской области с 1996 г., знает все тонкости работы с продукцией данного завода. Доверяя профессионалам, вы получаете продуктивную работу опытных специалистов, направленную на повышение производительности вашей сельскохозяйственной техники.

Сервисные специалисты оперативно проведут:

- Установку дизельных двигателей.
- Диагностику ДВС.
- Капитальный ремонт дизельных двигателей.
- Диагностику, регулировку и ремонт топливной аппаратуры.
- Ремонт головок цилиндров.
- Ремонт турбокомпрессоров.
- Ремонт гидромурфты.



Внимание! Акция! «Агромаркет» дарит подарки

С начала весны на территории ТВЦ «Омскдизель» действует новый отдел – «Агромаркет», в котором представлен широкий ассортимент запасных частей для сельскохозяйственной техники, а также малогабаритная техника. Полгода работы, довольные клиенты, постоянно расширяющийся ассортимент и акцент на сезонные товары – первые результаты впечатляют. И теперь «Агромаркет» готов дарить подарки!

Условия просты: в период до 30 ноября необходимо совершить в отделе «Агромаркет» покупки на общую сумму от 150 000 рублей и стать участником розыгрыша ценных призов. Отличная новость: победитель будет не один! Еще интересней, что счастливыми обладателями призов от компании «Омскдизель» могут стать также покупатели отделов «Электромаркет» и «Спецодежда». Эти отделы проводят совместную акцию.

Полезные призы впечатляют своей актуальностью для обладателей частных домов, садовых участков и придомовых территорий. Счастливицам достанется мотокультиватор, триммер и дрель таких известных брендов, как «АВРОРА», HUTTER, «Интерскол», которые широко представлены в отделе «Электромаркет». Также будет разграничена разнообразная сувенирная продукция.

Можно побороться сразу за два приза! Верите, что вам повезет? Скорее отправляйтесь в ТВЦ «Омскдизель».

Актуальные предложения

«Агромаркет» ответственно подготовился к завершению сельскохозяйственной страды. В настоящее время акцент сделан на расходные материалы для кормоуборочной и зерноуборочной техники. В широком ассортименте представлены транспортеры,

ленты для транспортеров, ножи, приводные ремни и другие запасные части известных российских и импортных брендов, потребность в которых возрастает в период уборочной кампании.

Понимая важность отсутствия поломок и простоев техники для региональных аграриев, специалисты компании «Омскдизель» работают во время сельскохозяйственной страды в усиленном режиме. Любой товар, представленный в отделе «Агромаркет», можно купить не только непосредственно в магазине, но и заказать на сайте или по телефону. Заказ будет собран в кратчайшие сроки и доставлен в хозяйство в этот же или на следующий день. Услуга доставки бесплатна.

На шаг вперед

Аграрии, предпочитающие делать все заблаговременно и при этом экономить свои средства, уже начали готовиться к будущему сезону. В отделе «Агромаркет» представлены все необходимые запасные части для почвообрабатывающей и посевной техники. В наличии широкий ассортимент стоек поворота, режущего узла, культиваторных лап, блоков высевальных аппаратов, комплектующих для сеялок, подшипников, рабочих органов для лушпильников, ремней и другой номенклатуры.

Приобретать запасные части и расходные материалы заранее – выгодно:

- вам точно не придется ждать экстренную доставку необходимого товара;
- вы приобретете запасные части по ценам текущего года;



- при покупке на сумму от 150 000 рублей вы сможете принять участие в акции.

Все в одном месте

Компания «Омскдизель» экономит не только деньги, но и время своих посетителей. В отделе «Агромаркет» представлены запасные части и расходные материалы для всей технологической сельскохозяйственной линейки. Почвообрабатывающая техника, погрузчики, кормозаготовительная техника – ни одна машина, ни один агрегат не останутся здесь без внимания!

Помимо расходников и запчастей в отделе представлена малогабаритная техника и полезные орудия для сельского хозяйства:

- **Бороны БДТ и БДМ.**
- **Модуль сеялки СКД 2,1 Омичка и все необходимые комплектующие для сцепки в единый посевной комплекс.**
- **Загрузчик семян в составе автомобиля КАМАЗ.**

Для удобства клиентов отдел «Агромаркет» расположен непосредственно в ТВЦ компании «Омскдизель». Также в шаговой доступности находятся отделы «Электромаркет», «Спецодежда», филиал фирменной сети магазинов запчастей к грузовым автомобилям и тракторам, что позволяет региональным аграриям приобрести все необходимое для работы хозяйства в одном месте.

Добро пожаловать в ТВЦ «Омскдизель»!



Приятные сюрпризы для покупателей отделов «Спецодежда» и «Электромаркет»

Компания «Омскдизель» стремится к максимальной экономии времени клиентов. Именно поэтому в торгово-выставочном центре, расположенном по адресу: Семире-ченская, 100, представлен широкий ассортимент товаров, которые могут пригодиться в каждом аграрном и промышленном предприятии.



Удачным дополнением широкого ассортимента современной передовой техники, качественного сервиса и доступных запасных частей в отделе «Агротехника» являются полезные товары отделов «Спецодежда» и «Электромаркет».

«Спецодежда»

В первом представлены рабочая одежда и обувь, а также средства индивидуальной защиты. В наличии женские и мужские костюмы, каски, шлемы и подшлемники, защитные очки и щитки, противозумные шлемы, вкладыши и наушники.

В связи с наступлением осенне-зимнего сезона стоит обратить внимание на зимние модели спецодежды и обуви. Особой популярностью пользуются мужские и женские костюмы «Зимник».

Модель, состоящая из полукombineзона и удлиненной куртки, надежно защищает от проникновения холода. Грудь и спина дополнительно утеплены, что делает работу на улице еще комфортнее.

Все детали куртки продуманы до мелочей и обеспечивают максимальный комфорт в эксплуатации зимой. Бретели с эластичной лентой регулируются для лучшего прилегания. Капюшон регулируется и при необходимости отстегивается, воротник-стойка надежно защищает горло и шею, центральная застежка на молнии оснащена ветрозащитной планкой на кнопках, внутренний воротник и карманы утеплены флисом, имеется усиление в области локтей и колен.

Большое количество карманов позволяет держать под рукой все необходимые предметы. В женском варианте талия регулируется кулиской. Безопасность владельца костюма обеспечивают светоотражающие полосы на груди, спине и рукавах, а также внизу полукombineзона. В наличии размеры от 44 до 56.

Костюмы удачно дополняют зимние головные уборы со специальным креплением для каски. Внутри моделей используется синтепон и искусственный мех, снаружи – водоотталкивающая ткань. Благодаря возможной регулировке головные уборы подходят на любой размер головы. Нижний температурный режим продукции - 25°. О руках сотрудников в морозные дни до - 25° позаботятся рукавицы из овчины и смесовой ткани.

Обувь, представленная в каталоге, надежно защищает ноги работников даже в самые стойкие морозы. Наилучшими показателями обладает кожаная обувь СТИКС PU. Сапоги и ботинки соответствуют требованиям ГОСТов. Однослойная полиуретановая подошва придает мягкость, снижает нагрузку при ходьбе. В результате ноги меньше устают за длительный рабочий день. Прочность и герметичность ботинок достигнуты литьевым методом крепления подошвы, которая сохраняет свои свойства в диапазоне температур от -30°C до +120°C.

Летние товары также остаются в продаже, на некоторые из них действует сезонная акция!

Все модели спецодежды, представленные в каталоге компании «Омскдизель», изготовлены из прочных, устойчивых к износу материалов. Они хорошо скроены, не жмут и не натирают, удобны в эксплуатации, легко очищаются и быстро сохнут.

«Электромаркет»

В отделе «Электромаркет» представлен широкий ассортимент электротехнического, сварочного, садового оборудования и электроинструмента. Здесь сосредоточены товары, которые пригодятся не только в работе, но и дома.

Триммеры и газонокосилки помогут привести в порядок любую придомовую территорию или газон. Тепловая техника и электростанции не дадут остаться без света и тепла, что очень актуально в осенне-зимний период. Мототехника – незаменимый помощник на небольших участках. Ассортимент электротехнической продукции включает: различные варианты розеток, выключателей и удлинителей; ламп и светодиодных лент; кабелей, электродвигателей; модульной автоматики, систем освещения и средств измерения.

Подъемное оборудование и крепеж также пригодятся на любом предприятии. Также в наличии бензо-, электропилы, насосное и компрессорное оборудование, большой выбор хозяй-



ственного инвентаря и инструмента.

В каталоге представлена продукция лучших мировых брендов Aurora, Pecanta, Huter, Makita, Интерскол, Вихрь.

Не забывайте, что все товары вы можете приобрести без посещения отделов посредством интернет-магазина компании «Омскдизель». Достаточно отправить в корзину все необходимые позиции, оформить заказ и бесплатную доставку, дождаться звонка оператора и получить подтверждение. В этот же или на следующий день товар будет в любой точке Омской области.

Еще одна приятная новость – компания «Омскдизель» проводит щедрую

акцию!

Условия просты: в период до 30 ноября необходимо совершить в отделах «Спецодежда» и «Электромаркет» покупки на общую сумму от 150 000 рублей и стать претендентом на победу! Между участниками акции будут разграничены: культиватор, триммер, дрель и разнообразная сувенирная продукция.

Торопитесь приобрести полезную продукцию отделов «Спецодежда» и «Электромаркет» по ценам текущего года и не упустите шанс побороться за ценные призы! Компания «Омскдизель» желает всем удачи и приглашает за покупками в свой интернет-магазин или ТВЦ «Омскдизель».

Бесплатная доставка запасных частей до порога вашего хозяйства

Что больше всего ценится в работе аграрного предприятия? Время! Для получения качественного результата дорога каждая секунда. Особенно нельзя допускать простоя техники во время уборочной кампании. Понимая важность бесперебойной работы сельскохозяйственной техники, компания «Омскдизель» организует оперативную доставку запасных частей в любой район Омской области.

Доставка осуществляется в день заказа или на следующий день, услуга для клиентов компании «Омскдизель» бесплатна.

Заказ необходимых запчастей и расходных материалов можно осуществить по телефону или в интернет-магазине компании. Служба доставки работает ежедневно, а в период посевной и уборочной кампаний – в усиленном режиме.

Компания «Омскдизель» реализует широкий ассортимент запасных частей

для сельскохозяйственной и автомобильной техники.

Кроме того, в каталоге в широком ассортименте представлены сопутствующие товары. Такие как автоаксессуары, автохимия, метизы, инструмент и множество других полезных товаров.

В зависимости от возраста техники и наличия гарантии от производителя возможно приобретение оригинальных запчастей или деталей альтернативного производства. Первые отличаются повышенным ресурсом эксплуатации и необходимы при сервисном обслуживании техники, находящейся на гарантии. Запчасти альтернативного производства можно использовать при техническом обслуживании и ремонте постгарантийной техники. Они также отличаются высоким уровнем качества, но имеют при этом меньшую стоимость.

Компания «Омскдизель» сотрудничает только с проверенными производителями запасных частей. Каждая деталь проходит строгий внутренний контроль качества и только после этого попадает (на склад и прилавки магазинов). Будучи уверенной в качестве реализуемых запасных частей, компания «Омскдизель» предоставляет

ет гарантию на реализуемый товар от 3 месяцев до 2 лет.

Если вы сомневаетесь в правильности выбора детали, сотрудники компании окажут вам квалифицированную консультацию и помогут выбрать необходимую деталь. Благодаря наличию собственного склада запасных частей большинство позиций, требующих периодической замены, находятся в наличии. При отсутствии необходимой детали производится ее заказ, срок исполнения которого оговаривается с клиентом.

В случае возникновения вопросов при установке запасной части специалисты компании «Омскдизель» также готовы провести компетентную консультацию.

Зачем тратить время на дорогу до магазинов запасных частей, искать в разных местах разные детали и тратить деньги на бензин? Можно в несколько кликов оформить заказ, не отлучаясь от рабочего места, и получить его в ближайшее время! Заказывая запасные части и расходные материалы в компании «Омскдизель», вы можете быть уверены в надлежащем качестве товара и его оперативной доставке до порога вашего хозяйства.





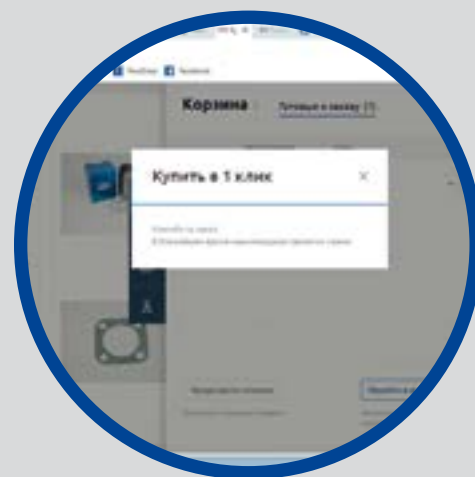
Найти запчасти

Найти по каталогам или ввести известный вам номер необходимой запчасти



Добавить в корзину

Добавить деталь в корзину нажатием ссылки с изображением корзины



Подтвердить заказ

Дождаться телефонного звонка оператора компании «Омскдизель» о подтверждении резерва заказа.

ЗАКАЗ В НЕСКОЛЬКО КЛИКОВ

www.omskdizel.ru



НА ХОДУ! Особенности обслуживания современных автомобилей КАМАЗ

Конструкция автомобилей КАМАЗ постоянно совершенствуется и соответствует всем требованиям в сфере грузового автомобилестроения. Современный дизайн, повышенная безопасность, улучшенный комфорт, сложные узлы и агрегаты, надежное оснащение – производитель не стоит на месте.



Сертификация – это не просто слово, сертификация – это показатель надежности

Постоянные нововведения требуют и постоянного развития сотрудников, определенных знаний, опыта, специального оборудования и инструмента. КАМАЗ уделяет данному вопросу повышенное внимание. Сервисные специалисты компании «Омскдизель» проходят регулярное обучение, организованное производителем, подтверждением чего являются сертификаты установленного образца. В распоряжении сервисной команды автоцентра КАМАЗ профессиональное оборудование и специальный инструмент.

Современные тягачи и грузовики КАМАЗ комплектуются импортными компонентами BOSCH, WABCO, ZF,

CUMMINS, KNORR, BREMSE, что, соответственно, повышает требования к сервисным центрам по обслуживанию техники. Компания «Омскдизель» соответствует всем требованиям производителей данных узлов и агрегатов.

Обслуживание техники у официального дилера – это гарантия качества выполняемых работ. Самостоятельное или непрофессиональное вмешательство в работу систем и агрегатов автомобиля КАМАЗ чревато их выходом из строя. Невозможно в необорудованном помещении провести грамотную диагностику электрики, невозможно без опыта и профессионального инструмента произвести надлежащий ремонт. Не стоит рисковать работоспособностью автомобиля, своими деньгами и нервами.



Обслуживание техники у официального дилера – это гарантия качества выполняемых работ





Оригинальность, качество, надежность

Приобретая современный грузовик, пользователь должен понимать, что за его длительный срок службы отвечают не только производитель, дилер или сервисные специалисты, но и он сам. Прошли времена кустарных ремонтов с использованием детали, которая досталась в подарок или была куплена с рук. Техническое обслуживание нового автомобиля требует использования новых оригинальных запасных частей. Только в таком случае гарантируется долгая бесперебойная работа автомобиля КАМАЗ.

В автоцентре КАМАЗ компании «Омскдизель» все работы выполняются с использованием оригинальных запасных частей, сертифицированных в научно-техническом центре. Детали проходят проверку качества в несколь-

ко этапов, что исключает попадание некачественной запчасти на склад или на прилавки магазинов.

Для выполнения самостоятельных сервисных работ качественные запасные части в широком ассортименте представлены в фирменной сети «Оригинальные запчасти КАМАЗ». Кроме того, запчасти можно заказать в интернет-магазине компании «Омскдизель» и воспользоваться услугой бесплатной доставки.

Для «бывалых» автомобилей КАМАЗ в компании «Омскдизель» представлена серия «эконом». Она разработана специально для постгарантийной техники КАМАЗ и позволяет владельцам отечественных грузовиков приобретать оригинальные запасные части, рекомендованные к применению и одобренные ПАО «КАМАЗ», по доступной цене. Данная продукция отличается

меньшим ресурсом, чем оригинальные запчасти КАМАЗ, но лучшим качеством и меньшим износом, чем альтернативная продукция.

Применение запасных частей и расходных материалов другого производства не рекомендуется ПАО «КАМАЗ». Мнимая экономия может стать причиной серьезных поломок и дорогостоящего ремонта, а также угрозой здоровью и жизни водителя и его пассажиров.

Например, от качества фильтрации топлива зависит ресурс и безотказная работа агрегатов системы питания. Некачественный фильтр может банально неправильно встать, что не обеспечит должного эффекта. В результате – серьезные траты на ремонт, потерянное время, простой техники и потерянная прибыль организации.





Извечный выбор

Качество смазочных материалов, используемых при эксплуатации автомобиля КАМАЗ, также играет немаловажную роль! На рынке представлено много производителей с широкой линейкой масел. Часто перевозчики теряются в выборе между жидкостями на минеральной или синтетической основе. Убеждение, что вторые являются качественными и подходят для КАМАЗов, а первые – нет, неправильное. Ориентироваться в данном случае нужно на перечень горюче-смазочных материалов и специальных жидкостей, рекомендованных к применению в узлах и агрегатах автомобилей КАМАЗ.

Например, в трансмиссионной группе масел до коробок передач КАМАЗ допущена продукция как на минеральной, так и на синтетической основе. Но

из-за особенностей состава минеральный вариант нужно менять с интервалом 60 000 км, а синтетическое масло – 120 000 км. При работе на дальние расстояния, в условиях критических температур и высоких нагрузках специалисты рекомендуют все же использовать синтетическое масло. Оно имеет ряд преимуществ, и длительный интервал замены при быстрорастущем пробеге поможет сэкономить на сервисных услугах.

Основное правило при выборе масла – оно должно быть подлинным. Чтобы не ошибиться, технические жидкости лучше приобретать у официального дилера. Во-первых, вы получите профессиональную консультацию. Во-вторых, будете уверены в качестве продукта.

Пора утепляться

Приближается зима, а это значит, что пора подготовить свой грузовик к эксплуатации в холодное время года.

Зимой в автомобилях необходимо поддерживать тепло для легкого запуска и бесперебойной работы двигателя, а также для создания комфортных условий труда. Лучшим решением этих задач является оснащение автомобиля автономными жидкостными отопителями. Они прогревают кабину и двигатель грузовика до его запуска.

Автономный жидкостный предпусковой подогреватель обеспечивает: легкий запуск двигателя автомобиля, тепло внутри кабины, оперативное оттаивание лобового стекла, снижение износа двигателя, снижение расхода топлива, повышение безопасности движения.

Позаботьтесь о вашем автомобиле КАМАЗ! И он ответит вам долгой и бесперебойной работой.

! Перед зимней эксплуатацией не помешает осуществить:

- Измерение степени износа шин
- Диагностику и ремонт топливной системы
- Диагностику стартера, генератора и электропроводки
- Проверку состояния аккумулятора, устранение неполадок в случае обнаружения
- Замену технических жидкостей и расходных материалов



Бош Дизель Сервис

Ремонт дизельных компонентов



Мы предоставляем профессиональное обслуживание компонентов классических и современных дизельных систем. Используя оригинальное оборудование, инструмент и запасные части Bosch, мы всегда предложим индивидуальное решение вашей проблемы и сделаем это с наименьшими для вас затратами.

Ремонт дизельных компонентов для максимальной экономии

Гарантия высокого качества ремонта компонентов

Лучшее соотношение цены и качества – мы подберём оптимальное решение для каждого клиента



Расход топлива 4 л/га

Прямой посев в стерню с посевным комплексом HORSCH Sprinter 15 NT с шириной захвата 15 м и объемом бункера 12 000 л



АХІОН 950. МОЩЬ И СИЛА В ДЕЙСТВИИ.

- Двигатель FPT мощностью 405 л.с. по ECE R 120
- Бесступенчатая коробка передач SMATIC
- Скорость 40 км/ч на пониженных оборотах двигателя
- ВОМ ECO с частотой вращения 1000 об/мин и до 8 секций распределителя



Официальный дилер в Омском регионе
ул. Семиреченская, 98,
тел. 38-29-29, сот. 8-983-562-88-68

