



ЭТО НАШ РЕГИОН,  
И НАМ ЗДЕСЬ ЖИТЬ!



ул. Волгоградская, 88/ 88а

## АВТОМОБИЛЬНАЯ И СПЕЦИАЛЬНАЯ ТЕХНИКА

- Продажа автомобилей КАМАЗ, спецтехники на их базе
- Продажа автомобилей ISUZU, спецтехники на их базе
- Продажа специальной техники АМКОДОР
- Продажа автобусов и прицепной техники НЕФАЗ
- Гарантийное и послегарантийное обслуживание
- Кредит и лизинг
- Сервис КАМАЗ
- Сервис ГАЗ
- Сервис ISUZU



ул. Семиреченская, 98

## СЕЛЬСКОХОЗЯЙСТВЕННАЯ ТЕХНИКА

- Продажа техники CLAAS, запчастей, гарантийное и послегарантийное обслуживание
- Продажа почвообрабатывающей техники, посевных комплексов, бункеров-перегрузчиков HORSCH
- Опрыскиватели TECNOMA
- Опрыскиватели, сеялки, пресс-подборщики и почвообрабатывающая техника Gaspardo
- Продажа посевных комплексов, почвообрабатывающей техники AGROMASTER
- Продажа дискаторов, культиваторов, борон «ТехноТрон» и «Промагро»
- Мобильный сервис
- Услуги стационарного сервиса
- Кредит и лизинг



## ЗАПАСНЫЕ ЧАСТИ

- Запчасти к автомобилям КАМАЗ, МАЗ, ЗИЛ, ГАЗ, Газель Next, Газон Next, Валдай, УАЗ
- Двигатели ЯМЗ, КАМАЗ, УМЗ, ЗМЗ
- Запчасти к тракторам К-700/701, К-744, МТЗ-80/82, МТЗ-1221
- Запчасти на иномарки: FREIGHTLINER, MAN, MERCEDES, MITSUBISHI FUSO, HYUNDAI, SCANIA, VOLVO, ISUZU
- Запасные части BOSCH, DENSO, ZF, KNORR BREMSE, CUMMINS, WABCO
- Запасные части к импортной сельскохозяйственной технике
- Дизельные электростанции
- Наличный, безналичный расчет

**Омск ГАЗЕЛЬ**  
ТЕХНИКА · ЗАПЧАСТИ · СЕРВИС

ул. Семиреченская, 100,  
запчасти, сервис  
тел. 38-29-29

ул. 1-я Заводская, 1,  
запчасти,  
тел. 63-55-50

ул. 10 лет Октября, 211,  
запчасти,  
тел. 63-30-31

ул. 4-я Челюскинцев, 2,  
запчасти,  
тел. 63-30-32

ул. 2-я Солнечная, 46 б,  
запчасти,  
тел. 63-77-73

ул. Волгоградская, 88,  
техника, запчасти, сервис,  
тел. 21-60-90

ул. Волгоградская, 88 а,  
запчасти, сервис,  
тел. 63-39-39



На страницах нашего журнала мы расскажем о самых значимых событиях компании.

В июле состоялась передача 5 единиц новых современных городских автобусов НЕФА3-5299 популярному омскому перевозчику — компании «АвтоСила-55». Современное оснащение и вместимость данных автобусов направлены на удовлетворение потребностей пассажиров в комфортных перевозках в городе. Приобретение современного передового транспорта — это важная составляющая работы омских перевозчиков.

В адрес УДХБ г. Омска согласно выигранному аукциону была проведена поставка современной производственной техники на базе КАМАЗ в количестве 20 единиц и многофункционального погрузчика АМКО-ДОР. Компания «Омскдизель» не только обеспечила поставку передовой техники, но и взяла на себя обязанности по ее сервисному обслуживанию.

В сентябре состоялось открытие второй очереди Автоцентра КАМАЗ компании «Омскдизель». В торжественной церемонии приняли участие губернатор Омской области А. Л. Бурков и мэр города Омска О. Н. Фадина. На второй очереди созданы дополнительные производственные площади, автоцентр оснащен вы-

сокотехнологичным оборудованием, созданы комфортные условия труда для сотрудников. Все это направлено на повышение качества обслуживания наших партнеров. Компания «Омскдизель» на выставке «АгроОмск-2018» представила новинку сельскохозяйственного сезона — высокопроизводительный комбайн Тисано-570. Первые машины работали в предыдущую уборочную страду, в этом году новые машины убирали урожай уже на полях Азовского, Марьяновского и Черлакского районов. Как проходила уборочная кампания, вы узнаете из первых уст на страницах нашего журнала.

Уверенно завоевывают рынок коммерческих перевозок автомобили нового модельного ряда ПАО «КАМАЗ». Как работают автомобили КАМАЗ-5490 NEO, расскажут представители транспортных компаний, наши постоянные партнеры.

Компания «Омскдизель» стремится быть полезной партнерам и региону, обеспечивать город Омск и Омскую область высокопроизводительной техникой, оригинальными запасными частями и безупречным сервисом.

В октябре с профессиональным праздником поздравляем дорожников и автомобилистов. Желаем дальнейшего развития, безаварийного движения и надежной техники.

В ноябре мы поздравляем работников сельского хозяйства Омской области с профессиональным праздником и окончанием уборочной страды. 2018 год проверил на прочность наших аграриев, и они уверенно держали удар сложных погодных условий. Профессионализм, самоотдача, эффективные технологии и высокопроизводительная техника помогли выиграть битву за урожай в этом году. Желаем селянам и в дальнейшем достойного результата, высокой цены на вашу продукцию и новых профессиональных достижений.

Коллективу компании и партнерам желаю крепкого здоровья, постоянного развития и новых побед!

Генеральный директор компании «Омскдизель» А.Д. Зубрилко

*Миссия компании «Омскдизель» -  
быть лидером на рынке автомобильной и  
сельскохозяйственной техники в Омской области.*

*Поставляя технику, запасные части и оказывая сервисные услуги,  
мы прилагаем все усилия, чтобы наши клиенты и партнеры  
получали максимальный результат в своей деятельности,  
достигали поставленные цели и задачи.*

*Основа успеха компании -  
преданный и профессиональный коллектив,  
разделяющий принципы и ценности компании.*



### Информационный вестник «Омскдизель» № 2 (39), ноябрь 2018

Учредитель: ООО «ПСК «Омскдизель». Издатель: ООО «ПСК «Омскдизель»  
Над номером работали: Смирнова О.М., Толстых Е.И.,  
Трофимова Н.В., Шлеко П.В.  
Адрес редакции и издателя: 644016, Россия, г. Омск, ул. Семиреченская, 102.  
Телефон (3812) 63-33-38.

Печать: типография «Золотой тираж» (ООО «Омскбланкиздат»)  
г. Омск, ул. Орджоникидзе, 34, тел. 212-111.

Перепечатка допускается только с письменного согласия редакции (издателя).  
Распространяется бесплатно. Тираж: 999 экземпляров.

# СОДЕРЖАНИЕ

- 5      Новости заводов
- 8      Передача автобусов «Нефаз»
- 10     Компания «Омскдизель» на Сибирской  
агротехнической выставке-ярмарке «Аг-  
ро – Омск-2018»
- 16     Мощь в действии. Демонстрация CLAAS  
XERION 5000
- 18     Передача техники УДХБ
- 20     Открылась вторая очередь автоцентра  
КАМАЗ компании «Омскдизель»
- 24     Делегация Омской области на Дне поля  
«HORSCH РУСЬ»
- 28     Порядок во всем: КФХ «Люфт»
- 32     Посевная на отлично!
- 34     Новая линейка SCORPION – новые возмож-  
ности для аграриев
- 36     SHREDLAGE. Инновационная технология,  
повышающая надой
- 38     TECNOMA LASER XL. Опрыскиватели нового  
поколения
- 40     Посевные комплексы AGRATOR. Для любой  
технологии возделывания земли
- 42     Хороший корм – здоровое стадо!
- 46     Сельскохозяйственная техника на выгод-  
ных условиях
- 48     Контейнерные перевозки Иртыш: надежна-  
я, экономичная и безопасная транспортиров-  
ка ваших грузов
- 50     Новая линейка автомобилей КАМАЗ
- 52     Строим вместе. Обновленная линейка  
КАМАЗ для дорожно-строительной отрасли
- 54     КАМАЗ-65208 – российский автомобиль  
для торговых компаний
- 56     ДРСУ № 3: качественная работа для безо-  
пасного передвижения
- 58     КАМАЗ-53504: надежные грузоперевозки  
на север России
- 60     Зерновозы КАМАЗ
- 62     Вездеход на каждый день
- 66     Автомобили ISUZU для выполнения биз-  
нес-задач любого предприятия
- 70     Погрузчики АМКОДОР
- 72     Запчасти к тракторам «Кировец» и МТЗ
- 73     Серия «КАМАЗ-ЭКОНОМ»: оригинальные за-  
пасные части для постгарантийной техники
- 74     Двигатель ЯМЗ-7511 для экономии ваших  
средств
- 76     Интернет-магазин компании «Омскдизель»
- 78     Отдел «Спецодежда» и «Электромаркет»: у-  
добно, выгодно, надежно!
- 80     Стационарный сервис СХТ
- 81     Служба доставки запасных частей от «Ом-  
скдизель»
- 82     Запасные части в течение суток, программа  
«Сокол» Широкий ассортимент и оперативная  
доставка
- 84     Isuzu World Technical Grand Prix-2017
- 86     Подготовленному грузовику любой мороз  
нипочем!
- 88     Сервис ЯМЗ: новая жизнь вашей техники
- 89     Всегда готов! Мобильные сервисные брига-  
ды компании «Омскдизель» спешат на по-  
мощь

## CLAAS: ГИБКАЯ ПОЛОТНЯНАЯ ЖАТКА CONVIO FLEX ПОДОЙДЕТ ДЛЯ УБОРКИ СРАЗУ ТРЕХ ТИПОВ КУЛЬТУР



Компания CLAAS представляет новую жатку CONVIO FLEX с гибким полотняным режущим аппаратом. Это решение обеспечивает не только идеальный обмолот таких традиционных культур, как зерновые и рапс, но и помогает добиваться высокой эффективности при уборке сои, гороха, злаковых трав. Новые приставки устанавливаются на зерноуборочные комбайны и для российского рынка имеют два варианта рабочей ширины: 10,8 м и 12,3 м.

У обычной жатки CONVIO ножевой брус и стол сделаны жесткими, в то время как у CONVIO FLEX оба этих компонента, а также боковые транспортные ленты могут гнуться. Благодаря этому режущий аппарат следует за контуром грунта, опускаясь до минимально низкой высоты среза на всей рабочей ширине жатки. Это позволяет убирать низкорослые культуры, такие как соя, с минимальными потерями, срезая стебли у самой земли.

Для уборки высокостоящих зерновых культур CONVIO FLEX можно использовать как обычную жатку с жест-

ким режущим аппаратом и столом. На участках с полеглой культурой режим копирования рельефа включается нажатием одной кнопки, за счет чего на всей рабочей ширине жатки потери урожая сводятся к минимуму.

В бортовой терминал SEBIS интегрирован целый ряд автоматических функций, реализованных в жатках CONVIO FLEX и CONVIO, что обеспечивает механизатору максимально комфортную работу. Предупреждающие сигналы о проскальзывании ленты транспортера или о возможной ее остановке позволяют вмешаться в рабочий процесс заблаговременно даже в условиях повышенной запыленности или ночью.

**Четыре режима работы в жатке CONVIO FLEX имеет и система автоматической регулировки высоты режущего бруса AUTO CONTOUR:**

- ✓ в режиме уборки зерновых режущий аппарат и стол жатки не гнутся;
- ✓ когда в поле встречаются отдельные участки с полеглой культурой, ме-

ханизатор может, не останавливая комбайн, переключать работу жатки из жесткого в гибкий режим нажатием кнопки;

✓ в гибком режиме ножевой брус следует за контуром грунта при помощи копирующих дуг. При общем диапазоне изгиба в 225 мм (90 мм вверх и 135 мм вниз от нейтрального положения) CONVIO FLEX может подстраиваться практически под любой рельеф почвы;

✓ в режиме AUTO CONTOUR FLEX режущий аппарат использует поступающие с датчиков данные, чтобы в постоянном режиме определять свое оптимальное положение для одновременного поддержания потока массы и копирования рельефа почвы, обеспечивающего минимально возможную высоту среза. В результате при уборке низкорослых культур потери на жатке сводятся к минимуму.

Новое устройство мотовила с инновационными криволинейными направляющими гарантирует оптимальный поток массы при любых условиях уборки. Такая концепция эффективно предотвращает закручивание стеблей вокруг мотовила. При уборке полеглых культур мотовило приподнимает стебли до того, как они будут срезаны.

Это особенно актуально при уборке зерновых, поскольку существенно сокращает потери зерна. Гидравлический привод жатки, а также автоматический контроль крутящего момента не позволяет пальцам зарываться в грунт. Данная вспомогательная система всегда дает возможность механизатору так настраивать работу мотовила, чтобы поток массы всегда сохранялся на заданном уровне.

**На российском рынке новые жатки CONVIO и CONVIO FLEX будут доступны с начала 2019 года.**

Пресс-служба ООО «Клаас Восток»



## В 2019 ГОДУ БОЛЬШИНСТВО ДВИГАТЕЛЕЙ В ГРУЗОВИКАХ КАМАЗ БУДУТ ОСНАЩАТЬСЯ НОВОЙ ТОПЛИВНОЙ АППАРАТУРОЙ ПРОИЗВОДСТВА АЛТАЙСКОГО ЗАВОДА ПРЕЦИЗИОННЫХ ИЗДЕЛИЙ



Об этом стало известно в ходе торжественной церемонии запуска первой очереди серийного производства топливных систем Altay Common Rail System для двигателей на Алтайском заводе прецизионных изделий (АЗПИ). Символический старт для новой производственной линии дал первый заместитель генерального директора ПАО «КАМАЗ» – исполнительный директор Юрий Герасимов.

Ударом тяжёлого молота он отчеканил памятную монету, которую передали полпреду президента РФ в Сибирском федеральном округе Сергею Ме-

няйло на память об историческом событии.

В ходе мероприятия Юрий Герасимов рассказал, что уже в следующем году большинство двигателей в грузовиках КАМАЗ будут оснащаться новой алтайской топливной аппаратурой. «Мы давно сотрудничаем с АЗПИ, который зарекомендовал себя как надёжный партнёр. Запуск нового производства на барнаульском предприятии для «КАМАЗа» тоже очень важен, – подчеркнул Герасимов. – Думаю, что примерно 70% моторов на нашем производстве будут оснащаться насосами Altay Common Rail System».

Также исполнительный директор «КАМАЗа» напомнил, что в 2019 году компания выпустит новый автомобиль поколения «К-5». «Это совместный проект с концерном Daimler. У автомобиля будет новый двигатель – рядная «шестёрка», который будет производиться полностью на базе «КАМАЗа» и оснащаться топливной системой Altay Common Rail

System, – пояснил Герасимов. – Мы в России перешли с 2018 года на стандарт двигателей «Евро-5», а насосы АЗПИ обеспечивают стандарт «Евро-5» и «Евро-6». По словам Герасимова, эффект от подобных инновационных импортозамещающих проектов, который реализует АЗПИ, трудно переоценить. «Для нас это, прежде всего, независимость от внешних поставщиков. Ну и, конечно, снижение себестоимости производства за счёт того, что российская топливная аппаратура на 30% дешевле импортной. Это позволит нам успешно конкурировать на рынке грузовых автомобилей, – отметил он. – Думаю, что и вторая очередь производственной линии по выпуску топливных систем Altay Common Rail System на АЗПИ будет работать для наших проектов».

Производство алтайского предприятия будет поставляться на заводы российских производителей дизельных двигателей экологических классов «Евро-5» и «Евро-6», в том числе и на «КАМАЗ». В России, кроме АЗПИ, никто не выпускает полнокомплектную топливную аппаратуру. Сейчас около 98% российского рынка топливных систем занимает продукция иностранных компаний.

Пресс-служба ПАО «КАМАЗ»

## НОВЫЙ ПОЛУПРИЦЕП-РЕФРИЖЕРАТОР

На «НЕФАЗе», дочернем предприятии «КАМАЗа», освоен выпуск новой модели полуприцепа-рефрижератора, который обеспечивает эффективную перевозку грузов с соблюдением заданного температурного режима.



Полуприцеп-рефрижератор НЕФАЗ-93341-5300314 обладает высокими потребительскими качествами, низкой снаряжённой массой и соответствует современным требованиям: имеет облегчённую рамную конструкцию

шасси, оборудован тормозной системой Wabco, комплектом электрооборудования Aspock.

Фургон выполнен из металлического каркаса, а стены – из специальных сэндвич-панелей. Толщина боковых

стенки – 65 мм, панели пола – 121 мм. Стенки и крыша фургона снаружи и изнутри защищены стеклопластиковыми листами, в качестве утеплителя используется экструдированный пенополистирол.

Для поддержания заданной температуры в фургоне установлено холодильное оборудование фирмы Thermo King. Регулировка температуры осуществляется пультом управления, который монтируется на боковой стороне фургона.

Основное преимущество новинки – применение стеклопластика вместо традиционного металла. Стеклопластик имеет более высокую устойчивость к агрессивным средам (не подвержен гниению, коррозии), отсутствуют остаточные деформации при ударах.

Сочетание фургона из стеклопластика и облегчённой рамы из импортной стали позволило добиться снижения снаряжённой массы до 8220 кг, что является одним из лучших показателей в классе.

Пресс-служба ПАО «КАМАЗ»



**Компания «Омскдизель» объявляет о начале акции «До 2 лет обслуживания в подарок!» при покупке самосвала в период с 19.10.2018 по 31.12.2018.**

Покупатели, приобретающие самосвалы КАМАЗ с 19.10.2018 по 31.12.2018, получают право на регламентное техническое обслуживание за счет средств ПАО «КАМАЗ» (согласно графику проведения ТО автомобилей КАМАЗ, указанному в Сервисной книжке) в течение гарантийного периода эксплуатации (до 100/150 тыс. км пробега в зависимости от модели техники и категории условий эксплуатации) или в течение 2 лет с даты реализации автомобиля.

**Условия проведения бесплатного ТО:**

- Автомобиль своевременно был поставлен на гарантийный учет в аттестованном сервисном центре ПАО «КАМАЗ»;
- Предыдущие и очередное ТО автомобиля проведены в аттестованном сервисном центре ПАО «КАМАЗ», в соответствии с графиком ТО автомобилей КАМАЗ, который указан в Сервисной книжке (подтверждается отметками в Сервисной книжке и, при необходимости, заказ-нарядами или актами выполненных работ);
- Безусловное соблюдение покупателем (потребителем) установленных заводом-изготовителем требований по эксплуатации и обслуживанию автомобиля;
- Акция распространяется на автомобили, реализованные в Российской Федерации, при проведении ТО на территории Российской Федерации;
- Категория условий эксплуатации самосвалов определяется в сервисном центре КАМАЗ, при этом принимается соответствующий межрегламентный интервал (согласно графику ТО в Сервисной книжке).

**Подробности по тел. 21-60-90**

## **ЯРОСЛАВСКИЙ МОТОРНЫЙ ЗАВОД РАЗРАБОТАЛ НОВУЮ ЛИНЕЙКУ ДИЗЕЛЬ-ГЕНЕРАТОРНЫХ УСТАНОВОК ДЛЯ АУТОНОМНОГО ПРОИЗВОДСТВА ЭЛЕКТРОЭНЕРГИИ**

Ярославский моторный завод представляет линейку дизель-генераторных установок собственной разработки.

Установки мощностью от 40 до 400 кВт предназначены для применения в качестве основных или резервных источников питания на промышленных предприятиях, в сельском хозяйстве и на социальных объектах, где особенно важно бесперебойное обеспечение электроэнергией.

Дизель-генераторные установки в диапазоне мощности 40 – 400 кВт предназначены для автономного производства электроэнергии, оснащены всем необходимым оборудованием и полностью готовы к эксплуатации. Могут применяться в качестве основных источников питания в сельскохозяйственном производстве, в добывающих отраслях и строительстве, при ликвидации аварий и пр.

Как резервные источники питания могут обслуживать объекты, где критически важно обеспечение бесперебойной поставки электроэнергии: больницы, банки, аэропорты, промышленные предприятия и т.д. Станции мощностного диапазона от 40 до 400 кВт всех степеней автоматизации выпускаются в контейнерном исполнении, а также обеспечиваются защитой от воздей-

ствия сложных погодных условий и оснащаются шумоизоляционным кожухом.

Андрей Матюшин, директор Ярославского моторного завода «Автодизель»:

– Ярославский моторный завод расширяет ассортимент продукции, планируя вывод дизель-генераторных установок в собственном исполнении на рынок РФ. Мы планируем постепенно

снижать долю продаж полуфабрикатов за счет освоения производства конечного продукта. Благодаря применению в качестве базового компонента двигателя ЯМЗ наши дизель-генераторные установки обладают высокой производительностью, экономичностью и эффективностью и способны стать незаменимым источником электроснабжения для широкого круга потребителей.



# ПЕРЕДАЧА АВТОБУСОВ «НЕФАЗ»



Фото из архива  
компании «Омскдизель»



20 июля на территории официального дилера КАМАЗ и НЕФАЗ в Омской области компании «Омскдизель» состоялась передача 5 единиц новых современных автобусов популярному омскому перевозчику компании «АвтоСила-55». Городские автобусы НЕФАЗ-5299-20-52 предназначены для работы на маршрутах с плотным потоком людей. Комфортабельный просторный салон оснащен 25 посадочными креслами, вместительной накопительной площадкой с аппарелью (спуск) и проходами, оборудованными поручнями для стоячих пассажиров.

– Сегодня мы передали компании «АвтоСила-55» новые городские автобусы НЕФАЗ-5299-20-52. Новинка 2018 года отличается современной экономичной трансмиссией, надежным, прочным кузовом и просторным салоном вместительностью 106 человек с 25 посадочными местами, – рассказал заместитель директора по продажам автомобильной и специальной техники и сервису компании «Омскдизель» Андрей Николаевич Калентьев. – Автобусы рассчитаны на комфортное перемещение различных пассажиров.

Мамы с колясками, люди с ограниченными возможностями здоровья, пассажиры с габаритными грузами – все могут с легкостью зайти в автобус и комфортно передвигаться в нем.

Все автобусы прошли предпродажную подготовку в нашем сервисном центре. Дополнительно они были оснащены системой кондиционирования воздуха. Гарантийный срок данных автобусов составляет 24 месяца либо 150 000 км пробега, на протяжении которого наши специалисты будут регулярно проводить сервисные работы, обеспечивающие надежную и бесперебойную эксплуатацию транспорта.

Автобусы оснащены по последнему слову техники и имеют презентабельный экстерьер и интерьер. Система вызова экстренных служб ЭРА-ГЛОНАСС, сплошное остекление дверей, антивандальные сиденья, панорамное лобовое стекло, вклеенные тонированные стекла со сдвижными форточками, 4 отопителя салона, один отопитель водителя, защита ДВС, ПЖД и КПП – вот далеко не полный перечень преимуществ новинок НЕФАЗ.

Комплектующие мировых производителей гарантируют надежную и долговечную работу автобусов. Модели на базовом шасси КАМАЗ-5297-G4 оборудованы двигателем Cummins EBPO-5, соответствующим современным экологическим требованиям, АКПП VOITH и тормозной системой WABCO. Современное оснащение автобусов марки НЕФАЗ направлено на удовлетворение потребностей клиентов и пассажиров в комфортных перевозках.

Приобретение современного передового транспорта и постепенная модернизация автопарка – это важная составляющая работы омских перевозчиков. Для удобства приобретения действуют выгодные лизинговые программы и кредитные предложения. Узнать больше информации о современных автобусах НЕФАЗ, выгодных условиях их приобретения, качественном сервисе официального дилера и доступных оригинальных запчастях вы можете у специалистов компании «Омскдизель».





**KAMAZ  
ЦЕНТР**

**ОМСК ДИЗЕЛЬ**  
ТЕХНИКА • ЗАПЧАСТИ • СЕРВИС

*Поздравляем работников автомобильного и городского пассажирского транспорта с профессиональным праздником!*

*Эффективная, современная сеть автомобильного транспорта является одним из обязательных условий создания комфортной среды для жизни граждан, бесперебойного функционирования промышленной инфраструктуры. Во многом благодаря вашему труду решаются масштабные задачи, способствующие экономическому росту региона, а надежность техники и ее профессиональный сервис определяют высокую эффективность автотранспортной системы.*

*Спасибо вам за профессиональное отношение к делу, уважение и внимание к участникам дорожного движения, ответственность и аккуратность на всех этапах работы. Хотим пожелать всем автомобилистам крепкого здоровья, неизменной энергии и настойчивости в достижении поставленных целей.*

*Пусть все задуманное будет воплощено в жизнь!*

*Коллектив компании «Омскдизель»*





## КОМПАНИЯ «ОМСКДИЗЕЛЬ» НА СИБИРСКОЙ АГРОТЕХНИЧЕСКОЙ ВЫСТАВКЕ-ЯРМАРКЕ «АГРО-ОМСК-2018»

В рамках ежегодной Сибирской агротехнической выставки-ярмарки «Агро-Омск-2018» компания «Омскдизель» традиционно представила жителям региона новинки сельскохозяйственной техники.

Региональные аграрии познакомились с популярным в области трактором CLAAS AXION 950, впечатляющим своими тяговыми характеристиками, и комбайном TUCANO 570, гарантирующим успешную уборочную кампанию.

При своей внушительной мощности 400 л.с. трактор AXION 950 достаточно экономичен в эксплуатации. Данная модель работает быстро и качественно. Так, например, в тандеме с посевным комплексом HORSCH SPRINTER 15 NT их производительность составляет от 200 до 350 га за сутки при расходе ГСМ – 4 л/га.

Сельхозпроизводители региона, в техническом парке которых уже представлен комбайн CLAAS TUCANO 570, отме-

чают его высокий потенциал, отличную работоспособность и впечатляющий результат. Машина помогает добиться высоких показателей в намолоте зерна даже в сезоны, когда погода совсем не балует. В зависимости от урожайности в сутки он может обмолотить более 200 тонн. Кроме того, данная модель входит в программу субсидирования российских производителей сельхозтехники на 2018 год, что позволяет аграриям сэкономить до 20% от стоимости.



Фото из архива  
компании «Омскдизель»

Также на стенде компании «Омскдизель» представлен КАМАЗ-43253. Самосвал с трехсторонней разгрузкой обладает отличной маневренностью, что позволяет ему работать на ограниченной территории, в том числе в складских помещениях. Колесная формула 4x2 обеспечивает аккуратную работу самосвала без повреждения асфальтового покрытия.

Еще одним универсальным помощником, представленным на выставке, является КАМАЗ с КМУ. Модель включает в себя два автомобиля в одном: самосвал с трехсторонней разгрузкой, кран-манипулятор с вылетом стрелы 8 м, что позволяет выполнять широкий спектр работ с помощью одной единицы техники. Автомобиль можно использовать в сельскохозяйственных и в

строительных работах. Данный агрегат может выполнять загрузку, перевозку и разгрузку семян, удобрений, любых сыпучих грузов, а также крупногабаритных предметов и строительного материала.

Преимущество для аграриев очевидно. В посевную кампанию машина может одновременно доставлять до поля и загружать в посевной комплекс культуру и удобрения, а в уборочную – перевозить собранный урожай. Кроме того, всегда под рукой помощник при любых строительных и ремонтных работах. В результате, выполняя сразу несколько функций, КАМАЗ КМУ значительно экономит время и деньги сельскохозяйственных предприятий. А приобретая автомобили КАМАЗ в лизинг, можно сэкономить до 6% от стоимости.

Не уступает в части многофункциональности предыдущим экспонатам и ИСУЗУ ELF с КМУ TADANO. Автомобиль оборудован бортовой платформой и КМУ Tadano с тросовой подвеской крюка, что позволяет проводить грузоподъемные работы ниже уровня земли.

Еще одним экспонатом стенда стал ISUZU D-MAX, который является заслуженной наградой предприятия за победу специалистов компании «Омскдизель» в Международном конкурсе автомехаников Isuzu World Technical Grand Prix 2017 в Японии. Автомобиль отличается вместительностью и функциональностью. Увеличенное пространство в кабине и эргономичные сиденья создают оптимальные условия для поездок на дальние расстояния, что, безусловно, необходимо для



компаний, работающих на территории всего региона. Также компания «Омскдизель» представила на стенде двигатель ЯМЗ-7511, который отлично подходит для модернизации техники, он устанавливается на тракторы «Кировец» любой модификации.

Установив данный агрегат, вы получаете дополнительную мощность и существенную экономию топлива. Благодаря увеличенному запасу мощности двигателя, трактор может агрегатировать современные широкозахватные почвообрабатывающие орудия и посевные комплексы. Дополнительные преимущества: расширенная гарантия – 24 месяца, бесплатная доставка в любой район области и бесплатный шеф-контроль по запуску двигателя с выездом специалистов компании «Омскдизель».

Техника, поставляемая компанией «Омскдизель» для региональных аграриев, – это новые возможности для

сельхозпроизводителей, выгодные предложения и индивидуальные решения для каждого предприятия.

Кроме того, компания «Омскдизель» наполнила Сибирскую агротехническую выставку-ярмарку «АгроОмск-2018» яркими эмоциями, спортивным интересом и переживаниями болельщиков, собрав лучших водителей передовых сельскохозяйственных предприятий региона со всей области на XI конкурсе профессионального мастерства «Агро-Профи-2018».

– *Приветствую участников соревнований! Вы здесь оказались не случайно, вам доверили представлять на конкурсе свое хозяйство, свой район. Это значит, что вы уже лучшие, –* обратился к участникам директор компании «Омскдизель» Виктор Иванович Комнацкий. – *Вы надежная опора своей семьи, ваш благородный труд – неоценимый вклад в развитие региона. Наша компания ценит, что, работая*

*на благо Омской области, вы выбираете современную передовую технику. Нам приятно быть полезными для вас, и мы готовы постоянно поддерживать вас в различных направлениях: техника, запчасти, сервис.*

В этом году соревнования определяли лучших среди водителей автомобиля КАМАЗ. Участникам предстояло продемонстрировать свое мастерство в вождении автомобиля КАМАЗ-45143, показать теоретические знания и пройти конкурсную программу. Соревнования проходили на позитивной волне, конкурсанты увлеченно и уверенно преодолевали все препятствия, чувствовался азарт и желание участников победить.

Приветственные слова, общее памятное фото, инструктаж специалистов компании «Омскдизель» и старт зрелищных соревнований. Первым на импровизированную трассу с препят-



ствиями вышел представитель КФХ «Гольман» Одесского района Владимир Васильевич Назаренко, принимавший участие в «АгроПрофи» впервые.

*– Я на конкурсе первый раз, и мне очень понравилось принимать участие: интерес, азарт, дух соперничества. Признаюсь, показал умения не на сто процентов, запылся немного, но буду ждать результатов. Всем желаю удачи.*

Второго участника за руль КАМАЗа проводжали бурные овации руководства хозяйства и коллег. Поддержать своего работника Дениса Васильевича Крауса пришел глава КФХ «Белицкое» Черлакского района Сергей Иванович Белицкий:

*– Конечно, переживаем за Дениса. Как не поддержать перспективные кадры. Здесь, как и в футболе, поддержка дает силу и уверенность.*





*Парень толковый, рассчитываем на первое место и желаем Денису удачи!*

Стоит отметить большое количество новых участников конкурса в этом году, что говорит о его популярности в Омском регионе. Но помимо новичков свое мастерство ежегодно демонстрируют и опытные участники соревнований, неоднократно занимавшие призовые места.

*– Я участвую в конкурсе ежегодно, даже не вспомню, сколько точно раз. Всегда это азарт, драйв, встреча с коллегами, – поделился Александр Викторович Ильяшенко из КФХ «Ариадна» Таврического района. – К конкурсу особо не готовлюсь. Вождение – это моя работа, практики хватает, сел и поехал. Из конкурсной части больше всего нравится настольный футбол. Вообще люблю приезжать на «АгроОмск»,*

*на «АгроПрофи»: здесь весело, позитивно, много знакомых. Приезжаем всегда всей семьей. Сегодня со мной отец, мама, жена и двое сыновей, все поддерживают.*

И, действительно, поддержка была сильна, и болельщики Александра Викторовича были уверены в очередной победе своего конкурсанта.

*– Не зря же я всю жизнь работал инструктором. И дети у меня водят почти с пеленок, – рассказал отец участника Виктор Васильевич Ильяшенко. – Поэтому рассчитываем на первое место и постоянно поддерживаем сына, скоро и внуки участвовать начнут.*

Один за другим участники проходили эстафету. Карман, колея, змейка, бокс, круг, кольцо и стоп-линия – опытные водители уверенно справлялись со все-

ми препятствиями.

В перерывах между заездами специалисты компании «Омскдизель» продемонстрировали возможности новых седельных тягачей КАМАЗ-5490 и КАМАЗ-65206. Региональные аграрии заинтересовались данными моделями и задали множество вопросов, касающихся их применения. И это не случайно, данные модели являются надежными универсальными помощниками на полях крестьянско-фермерских хозяйств.

Сельхозпроизводители могут их использовать для перевозки зерна, в составе автопоезда с полуприцепом. Возможно их оборудование бочкой и использование для заправки посевных комплексов во время посевной, а также агрегатирование с любыми другими полуприцепами.

Тягачи соответствуют всем современным международным требованиям экономичности, надежности, экологичности и комфорта водителя.

Оснащение современными комплектующими и применение передовых технологий обеспечивают высокие эксплуатационные характеристики и безопасность КАМАЗ-5490 NEO и КАМАЗ-65206. Автомобили оснащены двигателями DAIMLER, соответствующими экологическим стандартам Евро-5, коробками передач ZF.

Владельцами, испробовавшими данные модели в деле, особо отмечаются надежность ходовой части и системы торможения, повышенный комфорт водительского места, удобство в управлении и неприхотливость машин в целом.

После окончания соревнований участников ждал небольшой перерыв и долгожданное оглашение результатов.



Третье место в личном первенстве занял Денис Владимирович Краус (КФХ «Белицкое» Черлакского района).

Второй результат показал опытный участник соревнований Александр Викторович Ильяшенко (КФХ «Ариадна» Таврического района), который был признан и самым быстрым участником соревнований. Первым стал Руслан Есенильдинович Кушкумбаев (СПК «Ермак» Нововаршавского района).

*– Я очень доволен результатом и счастлив, что победил. Участвую не в первый раз, были победы, но такая крупная впервые. Результаты помогают добиться спокойствие и хладнокровие. Буду принимать участие и в следующих конкурсах, - поделился победитель.*

Самым метким участником признали Михаила Михайловича Неделько, самым молодым – Александра Александровича Иванова, а самым опытным – 54-летнего Александра Васильевича Дейнего.

Впереди новые конкурсы, новые победы и достижения.

С передовой техникой от компании «Омскдизель» достижения региональных аграриев станут еще ярче и увереннее. Техника от компании «Омскдизель» – уверенный шаг в будущее.





## МОЩЬ В ДЕЙСТВИИ. ДЕМОНСТРАЦИЯ CLAAS XERION 5000

Под занавес лета на полях ИП Главы КФХ Кинсфатор В.Е. состоялась демонстрация работы трактора XERION 5000 с культиватором шириной захвата 14 метров. Несмотря на коррективы, внесенные погодой, машина достойно справилась с поставленной задачей и в течение нескольких часов с легкостью преодолевала даже самые труднопроходимые участки.

— Глядя на XERION 5000, с уверенностью можно сказать, что трактор мощный, хорошо оснащенный технически, — поделился Виталий Викторович Кинсфатор. — Конечно, за столь непродолжительное время сложно сделать какие-либо выводы. Но уже можно выделить некоторые преимущества: впечатляющая мощность, комфортная кабина, простое управление.

XERION 5000 — самый мощный представитель серии тракторов CLAAS 4x4. Он оборудован дизельной силовой установкой с шестицилиндровой компоновкой и водяным охлаждением.

Мотор отличается ремонтпригодностью и высоким качеством изготовления. При рабочем объеме 12,5 л. двигатель развивает 487 л.с., а турбонаддув позволяет достигать силовой отдачи до 524 сил.

Высокая мощность трактора удачно сочетается с впечатляющими тяговыми характеристиками: крутящий момент двигателя достигает 2553 Н/м.

Вместительный топливный бак на 1000 литров значительно повышает автономность работы, исключая внеплановые заправки. Электрический стартер и предпусковой подогреватель, входящие в конструкцию силовой установки, предотвращают проблемы с запуском мотора в холодное время года, а эффективная система охлаждения защищает мотор от перегрева.

Гидромеханическая многоступенчатая КПП с постоянным приводом в тандеме с бесступенчатым вариатором SMATIC обеспечивают плавный и уверенный разгон без шумов и вибраций.

Прочная несущая рамная конструкция, высокий клиренс, надежная защита моторного отсека и колеса одинакового размера обеспечивают уверенное движение по бездорожью, ямам и раскисшему грунту.

Кабина CLAAS XERION — это комфортабельное рабочее пространство оператора с центральным пультом управления всеми навесными орудиями. С помощью цветного дисплея можно следить за положением и загрузкой навесного орудия, устанавливать ограничители загрузки, видеть данные о расходе топлива, контролировать счетчик текущего пробега, температуру и масляное давление. Кроме того, на нем расположен таймер отчета времени до следующего прохождения ТО.

Продуманная эргономика рабочего места позволяет подобрать идеальное положение в зависимости от роста и телосложения оператора, а широкая площадь остекления и большие зеркала заднего вида обеспечивают отличную



круговую обзорность. Кабина CLAAS XERION оснащена климат-контролем с вентиляцией и обогревом, а также надежно звукоизолирована.

Безопасность трактора тоже на высоте. Тракторы серии XERION оснащены гидравлическим насосом, который совместно с валом отбора мощности повышает грузоподъемность машины до рекордного уровня. Привод легко приводит в действие заднюю навеску грузоподъемностью 8,1 т. Передняя навеска полностью интегрирована в раму. Навесные орудия могут работать как вместе, так и по отдельности. Наличие двух навесок значительно повышает грузовые возможности трактора и ускоряет проведение сельскохозяйственных операций.

Примечательно, что тракторы XERION находят применение не только в сельском хозяйстве, но и в промышленной сфере. Машина отлично агрегируется с орудиями для окучивания, боронования, вспашки, культивирования, посева и сбора урожая. Также трактор способен погружать, разгружать и перемещать грузы, расчищать завалы.

Помимо XERION 5000, в линейке тракторов CLAAS 4x4 представлены варианты с мощностью до 483 л.с. при 1800 об./мин. и 431 л.с. при 2000 об./мин.

Своевременное техобслуживание, оригинальные запасные части и высококлассный сервис от официального дилера фирмы CLAAS обеспечат исправную результативную работу и долговечность техники. Сотрудничество с профессионалом – это залог вашего успеха!



#### Итак, остановив свой выбор на тракторе CLAAS XERION, вы получаете:

- мощного работника с бесступенчатой коробкой передач в классе свыше 500 л.с;
- технику, успешно передвигающуюся как по дорогам общего назначения, так и по бездорожью;
- машину на четырех колесах одинакового размера диаметром до 2,16 м, обеспечивающим отличную силу тяги;
- прочную фронтальную навеску с постоянной грузоподъемностью 8,1 т и дополнительное переднее навесное оборудование;
- широкий ассортимент дополнительного оборудования для оптимального использования трактора;
- эргономичную систему управления с инновационным многофункциональным джойстиком CMOTION;
- трактор, оснащенный передовыми технологическими решениями для успешного ведения сельского хозяйства.

Фото из архива  
компании «Омскдизель»





# ПЕРЕДАЧА ТЕХНИКИ УДХБ

6 сентября 2018 года — знаменательный день для города Омска и настоящий праздник для местных работников сферы дорожного хозяйства. В этот день на территории ТЦ «Континент» состоялась торжественная церемония передачи дорожной и коммунальной техники бюджетному учреждению Омской области «Управление дорожного хозяйства и благоустройства».

Вся техника приобретена по распоряжению губернатора Омской области Александра Леонидовича Буркова по лизинговой схеме на средства, выделенные из бюджета Омской области.

В распоряжение предприятия поступила 81 единица дорожной техники. Среди них десять высокопроизводительных самосвалов КАМАЗ грузоподъемностью 15 тонн, десять тракторов, двадцать профессиональных вакуумных пылесосов, семь автогрейдеров, снегопогрузчиков и фронтальных погрузчиков, две подметально-убо-

рочные машины, автогидроподъемник, щеточное оборудование для мойки бордюрного камня и барьерных ограждений и два самоходных дорожных катка.

Почетными гостями торжественного мероприятия стали губернатор Омской области, Председатель Правительства Омской области Александр Леонидович Бурков и мэр города Омска Оксана Николаевна Фадина.

— Содержание и благоустройство города — актуальная и важная тема. Учитывая, что Управление дорожного хозяйства и благоустройства было укомплектовано только на 50%, выполнять все поставленные задачи в срок было невозможно. В связи с этим Правительством Омской области было принято решение оказать поддержку городу и выделить средства на приобретение современной производственной техники. Уважаемые работники

сферы дорожного хозяйства, надеюсь, что благодаря новой технике в совокупности с вашим опытом и профессионализмом омичи будут видеть только чистый, светлый и солнечный город Омск.

Поздравляю вас с обновлением парка, желаю продуктивной работы, достойной заработной платы и хорошего настроения, — поприветствовал собравшихся Александр Леонидович Бурков.

На сегодняшний день подвижной состав Управления дорожного хозяйства и благоустройства составляют 618 еди-

ниц спецтехники, что еще далеко от нормы, необходимой для обслуживания города – миллионника. Более того, состояние 70% техники оставляет желать лучшего: машины изношены и требуют замены, поэтому обновление производственных фондов городского хозяйства – своевременно поданная рука помощи региональным Правительством.

– У нас сегодня праздник, которого город Омск не видел уже около 10 лет. Это праздник не только для сферы дорожного хозяйства, но и для всех омичей. Очень хочется, чтобы Омск развивался, процветал, был чистым и комфортным для проживания. Большой вклад в создание благоприятных условий вносят работники управления дорожного хозяйства и благоустройства, немаловажно и техническое оснащение предприятия.

И вот сегодня в распоряжение предприятия поступают новые современные высокотехнологичные транспортные средства для содержания и уборки дорог. Это отличный подарок. Очень хочется пожелать водителям вкладывать душу в свою работу и добиваться хороших результатов. Я уверена, что работать на такой технике – одно удовольствие, – поделилась Оксана Николаевна Фади-на.

Много слов благодарности прозвучало в этот день.

– Спасибо за такой подарок! Мы давно его ждали и с приходом нового руководя-

щего состава города и области наконец дождались! Нашу радость тяжело передать словами: такое количество первоклассной техники для содержания дорог зимой и летом – настоящий праздник, большое вам спасибо.

Хочется, чтобы именно такая техника трудилась в Омске. Мы гарантируем, что уже сегодня эта техника выйдет работать, – уверил руководителей города и области директор БУ ОО «Управление дорожного хозяйства и благоустройства» Владимир Прокопьевич Казимиров.

Представители власти лично ознакомились со всей представленной техникой, а Александр Леонидович протестировал возможности современной спецтехники на базе шасси КАМАЗ.

Поднявшись в кабину и сев за руль самосвала, он отметил его современное оснащение и комфортные условия работы. Аукцион на поставку современной производительной техники на базе КАМАЗ и многофункционального погрузчика АМКОДОР был выигран официальным дилером заводов в нашем регионе – компанией «Омскдизель».

Дилер не только обеспечил поставку передовой техники, но и взял на себя обязанности по ее сервисному обслуживанию.

КАМАЗ давно является символом надежности и неприхотливости в работе. Также отечественные самосвалы отличаются хорошей проходимостью и впечатляющими техническими характеристиками. АМКОДОР предлагает широ-



кий ассортимент решений для дорожных и коммунальных предприятий и не уступает в оснащении и производительности зарубежным аналогам.

С такими машинами работа Управления дорожного хозяйства и благоустройства станет эффективнее и легче. А надежный и проверенный официальный дилер заводов «Омскдизель» обеспечит предприятие первоклассным сервисом и доступными запчастями.



Фото из архива компании «Омскдизель»



## ОТКРЫЛАСЬ ВТОРАЯ ОЧЕРЕДЬ АВТОЦЕНТРА КАМАЗ КОМПАНИИ «ОМСКДИЗЕЛЬ»



13 сентября состоялось открытие второй очереди автоцентра КАМАЗ компании «Омскдизель». В торжественной церемонии приняли участие губернатор Омской области, Председатель Правительства Омской области Александр Леонидович Бурков и мэр города Омска Оксана Николаевна Фаина. Глава региона отметил значимость данного мероприятия для Омской области и пожелал компании «Омскдизель» дальнейшего развития.

– Компания «Омскдизель» работает в интересах региона, – подчеркнул Александр Леонидович. – Поставляя передовую технику и обеспечивая качественный сервис, «Омскдизель» облегчает труд

аграриев, строителей, работников дорожной отрасли и других сфер деятельности. Новая очередь автоцентра – это новые инвестиции в экономику региона: новые рабочие места с достойным заработком и налоговые поступления в бюджет Омской области. Автомобили КАМАЗ популярны в регионе, и расширение возможностей их обслуживания – нужное дело. Не так давно мы передали крупную партию техники Управлению дорожного хозяйства и благоустройства города Омска, среди которой каждая четвертая единица – КАМАЗ. Благодаря расширению сервисных мощностей автоцентра можно быть уверенным в надежном и своевременном обслуживании автомобилей.

Площадь второй очереди автоцентра

составляет 800 кв. м, дополнительно оборудовано 6 постов и 5 участков. Здесь расположены посты для текущего ремонта автомобилей, а также для капитального ремонта ДВС, КПП и других агрегатов; стенды для работы с современными двигателями DAIMLER, CUMMINS; агрегатный участок для работы с коробками передач ZF и КАМАЗ.

Новый цех оснащен по последнему слову техники и позволяет предоставлять широкий спектр сервисных услуг. К услугам клиентов: зоны диагностики, технического обслуживания, ремонта, склад оригинальных запасных частей, современная моечная система и система удаления отработавших газов.



– Компания «Омскдизель» сегодня совершила очередной шаг в развитии сервисного обслуживания, – отметил генеральный директор компании «Омскдизель» Александр Дмитриевич Зубрилко. – Автомобили КАМАЗ становятся популярнее с каждым годом, для максимального результата их работы требуется качественное обслуживание. Для поддержания и развития качества своей работы мы со всей ответственностью подходим к подбору персонала и его обучению. О положительных результатах говорят факты.

Так, в 2016 году компания «Омскдизель» была признана лучшим дилером ПАО «КАМАЗ» на территории Российской Федерации. В 2017 году сервисные специалисты

компании «Омскдизель», представляя Россию, заняли второе место в Международном конкурсе Isuzu World Technical Grand Prix в Японии. И у нас много достижений, за что хочется поблагодарить всех сотрудников сервисной службы.

После торжественной церемонии открытия присутствующие осмотрели технику, представленную на стоянке автоцентра. Здесь ожидают своих владельцев широко применяемые в

сельском хозяйстве самосвалы КАМАЗ-45143, надежные и проверенные тягачи КАМАЗ-53504. Кроме того, на выставочной площадке представлены универсальный «коротыш» КАМАЗ-658902 с трехсторонней разгрузкой, применяемый в работе на току и в обслуживании городских улиц, а также стильные и мощные представители обновленной линейки КАМАЗ – модели 5490 NEO. Во время просмотра техники региональными аграриями было зада-



но множество вопросов специалистам компании «Омскдизель».

Селяне интересовались условиями приобретения отечественных грузовиков, возможными выгодными финансовыми схемами, особенностями моделей и их техническими характеристиками.

Особое внимание глава региона обратил на автобус НЕФАЗ-5299, пользующийся большой популярностью среди перевозчиков России. Осмотрев его, Александр Леонидович отметил его вместительность, комфортабельность и безопасность.

При осмотре второй очереди автоцентра было отмечено ее высокотехнологичное современное оснащение, максимально комфортные условия труда, что, безусловно, сказывается на продуктивности работы специалистов. Об условиях работы на предприятии губернатору рассказал автослесарь автоцентра Петр Шмидт:

*– В компании «Омскдизель» я работаю 10 лет. За это время многому научился, многое узнал. Условия работы отличные, причем это касается как заработной платы и социальных гарантий, так и оборудования, на котором мы работаем.*

*Например, агрегат Bosch. Работать на нем одно удовольствие, автоматические режимы, высокие технологии. Заниматься техникой интересно, работать на результат еще интереснее. Приятно, когда люди высоко оценивают твою работу, чувствуешь себя нужным компании.*

Пожав руку и пожелав удачи Петру, который ежедневно обеспечивает исправную работу техники, трудящейся на благо области, Александр Леонидович отметил, что сервисная база компании «Омскдизель» находится на высоком уровне.

– Мы видим высокотехнологичное оборудование, видим, что кадровый состав сотрудников высокопрофессиональный. И для городских служб, и для предприятий сельского хозяйства важно иметь такой центр, – резюмировал глава региона.

О значимости второй очереди автоцентра говорил и генеральный директор ЗАО «Иртышское», депутат Законодательного собрания Омской области Анатолий Васильевич Беззубцев:

– Мы еще не забыли торжественное открытие первой очереди, а нам уже сделали новый подарок – еще более высокотехнологичный сервис! В настоящее время крупных мастерских в хозяйствах почти не осталось. Их нехватку сполна заменяет сервис компании «Омскдизель»: качественный, проверенный и надежный.

От лица селян я выражаю благодарность за то, что вы готовы помогать всегда. Для нас это крайне важно. Теперь у хозяйств есть дополнительный стимул обновлять автопарк и не беспокоиться о сервисном обслуживании.

Ваша работа дает нам уверенность, что вместе мы справимся с неприятными сюрпризами, которые преподносит сельская погода. Спасибо!

Открытие второй очереди автоцентра КАМАЗ компании «Омскдизель» еще раз доказало стремление организации быть полезной партнерам и региону, обеспечивать область качественной техникой и безупречным сервисом.



Фото из архива  
компании «Омскдизель»



# ДЕЛЕГАЦИЯ ОМСКОЙ ОБЛАСТИ НА ДНЕ ПОЛЯ «HORSCH РУСЬ»



Представители компании «Омскдизель» совместно с партнерами приняли участие в ежегодном семинаре «День поля «HORSCH РУСЬ» в Липецкой области.

Участники мероприятия, прибывшие из нескольких регионов России и ближнего зарубежья, оценили производственные мощности завода HORSCH РУСЬ, расположенного в Липецкой области.



**HORSCH**  
*С любовью к земле*

## Производственные мощности HORSCH РУСЬ

На территории завода осуществляется сборочное производство почвообрабатывающих машин, опрыскивателей и принадлежностей для обработки почвы и посевов. Также здесь расположен склад запчастей для клиентов ООО «HORSCH РУСЬ», позволяющий оперативно осуществлять поставки запасных частей

дилерам и клиентам фирмы в любой регион страны. На базе учебно-производственного центра регулярно проводится обучение специалистов отделов продаж техники HORSCH и сервисных специалистов, осуществляющих обслуживание техники. Для удобства обучения выставочная и демонстрационная площадка располагает наличием широкой линейки почвообрабатывающих и посевных машин HORSCH. **пективы развития**

В ходе мероприятия один из основателей и совладельцев компании HORSCH Михаэль Хорш рассказал о новинках компании, о технологиях и машинах, а также о перспективах развития сельского хозяйства в мире. Также были затронуты вопросы реализации техники HORSCH на территории России и возможные финансовые схемы приобретения.

Михаэль Хорш затронул тему повышения урожайности и уменьшения затрат хозяйства посредством внедрения системы Control Traffic Farming или системы постоянной технологической колеи. Ее идея заключается в том, чтобы вся техника двигалась по одним и тем же колеям. Исследования, проведенные в Германии, показали, что такой подход позволяет снижать инвестиции в машины на 10-20%, увеличивая при этом экономический эффект от их использования.

Михаэль Хорш с делегацией  
компании «Омскдизель»







– Посещая передовые хозяйства и наблюдая впечатляющий результат, я задумываюсь, могут ли показатели быть еще выше? Могут! Всего лишь нужно проявить уважение к почве, – рассказал Михаэль – Когда я был маленьким, мне запрещали лишний раз ступить на поле, не говоря о том, чтобы бегать по нему. В России на поля выпускается такое количество разной техники, что технологические колеи сложно сосчитать. Это снижает показатели. Я призываю российских аграриев отказаться от таких агрессивных методов работы на поле. Тем более альтернатива уже появилась – система Control Traffic Farming.

Представители омской делегации познакомились с новинками техники марки HORSCH, а также услышали ответы на все интересующие их вопросы из первых уст.

– Примечательно, что у нас с Михаэлем получился диалог, – поделился замести-

тель директора по продажам сельскохозяйственной техники ООО ПСК «Омскдизель» Андрей Александрович Рычков. – Уделив значительное время омской делегации, он ответил на множество вопросов, доступно объяснив особенности эксплуатации техники, ее характеристики и экономический эффект от ее использования. Кроме того, Михаэль поинтересовался о востребованности техники HORSCH в нашем регионе и о результатах ее использования. Уверен, что информация, полученная Михаэлем Хоршем от омских аграриев, обязательно будет учтена при конструировании следующих модификаций посевной техники HORSCH для технологии NO-TILL.

#### Техника в деле

Одним из центральных событий форума стал демонстрационный показ



«HORSCH Русь» является официальным представителем HORSCH Maschinen GmbH в России.

«Мы работаем для наших клиентов и хотим, чтобы наши машины принесли вам наибольшую пользу, поэтому мы предъявляем к качеству и сервису своей продукции самые высокие требования. Это отражается в процессах разработки, конструирования и производства машин.

Мы осознаем свою ответственность и разделяем чувства наших клиентов – с любовью к земле и к своему делу».



машин для обработки почвы. Свою сложную и результативную работу на поле продемонстрировали машины HORSCH различного назначения: почвообрабатывающие Tiger 4MT и Joker 8RT, посевные комплексы Pronto 6DC, Avatar 6 SD, Maestro 16 SW. Также впервые в России был показан опрыскиватель Leeb AX, адаптированный для использования в небольших хозяйствах с бюджетными тракторами.

#### **HORSCH Leeb**

Фермеры прозвали опрыскиватели HORSCH Leeb интеллигентными машинами, и это абсолютно оправдано. Серия отличается лучшей управляемостью, бережным воздействием на почву и растения. Управляемая ось способствует стабильности штанги и уменьшает количество колеи. Высокая маневренность и малый радиус разворота свидетельствуют о продуманной рамной конструкции машины. Бережное отношение к растениям демонстрирует абсолютно гладкое днище машины, отсутствие острых углов и кромок в нижней части машины и гидрофицированная опора в защитном кожухе. Меньшее давление на почву обеспечивается большими колесами. Наружный диаметр колес 2,05 м – большая площадь опоры при оптимальном давлении воздуха в шинах. Надежность и долговечность опрыскивателя обеспечивают мощная рама из высокопрочной стали, опциональная пневмоподвеска с выравниванием уровня, надежная жесткая сцепка и высокий рабочий просвет с серийным прицепом за нижний фаркоп.

#### **HORSCH Avatar SD**

Представители региональных сельскохозяйственных предприятий задали вопросы по поводу заинтересовавшей их модели – дисковой сеялки для прямого посева HORSCH Avatar SD.

Сеялка предлагается с рабочей шириной 3, 4, 6 и 12 метров. Опорный ролик для ведения по глубине закреплен непосредственно на сошнике, что позволяет точно соблюдать глубину заделки семян даже на невыровненном поле. Прикатывающий ролик фиксирует зерновки на плотном дне борозды, создавая условия для подтягивания по капиллярам почвенной влаги, а диски-загортачи закрывают борозду сверху рыхлым слоем почвы.

Двухрядное расположение высевающих сошников не позволяет раститель-

ным остаткам накапливаться в межсошниковом пространстве, что делает машину неуязвимой для забиваний. Это делает возможным использование Avatar на полях с большим количеством пожнивных остатков.

Шасси с колесами большого диаметра расположено за высевающими сошниками, что обеспечивает отсутствие колеи перед сошниками и удобно для транспортировки.

*– Посещая мероприятие, я преследовал цель познакомиться с сеялкой Avatar, и я узнал много полезной и интересной информации о ней. Также впечатлил самоходный опрыскиватель HORSCH Leeb, – рассказал Виктор Юрьевич Люфт. – Посещение «Дня поля HORSCH» – очень познавательное мероприятие. Мы вживую увидели работу техники, рассмотрели все особенности машин и задали вопросы производителю. Михаэль подробно ответил на все наши вопросы. На мероприятии царил гостеприимная атмосфера, и поездка оставила положительные впечатления.*

*– Продукция HORSCH интересна нашему хозяйству. Она подходит для наших условий работы и хорошо показывает себя на полях Омской области, – поделился Юрий Петрович Гольман. – Мы заинтересовались сеялкой точного высева HORSCH, были знакомы с ней заочно, а теперь не только посмотрели вживую, но и увидели ее в деле. Достоянная машина. Возможность посетить завод и пообщаться напрямую с производителем – это показатель серьезного отношения к работе как компании HORSCH, так и дилера техники на территории нашего региона компании «Омскдизель».*

Специалисты компании «Омскдизель», понимая важность личного знакомства с техникой для принятия решения о ее приобретении, регулярно приглашают представителей региональных аграрных предприятий на подобные мероприятия. Такой подход позволяет получить ценную информацию о технике из первых уст и обеспечивает максимальный эффект от ее эксплуатации.



Фото из архива  
компании «Омскдизель»

# HORSCH

*С любовью к земле*

## Почвообрабатывающая техника

Быстрая и интенсивно смешивающая почвообработка  
без компромиссов



## Посевные комплексы

Быстрая и точная техника с высокой производительностью



## Перегрузочная техника

Никаких потерь ожидания для большей эффективности



**ОМСК ГИЗЕЛЬ**  
ТЕХНИКА • ЗАПЧАСТИ • СЕРВИС

Официальный дилер в Омске  
ул. Семиреченская, 98,  
тел. 38-29-29, сот. 8-983-562-88-68



Сельское хозяйство – отрасль экономики, требующая вдумчивого, серьезного подхода. Здесь нельзя добиться успеха, не приложив усилий.

Здесь нельзя получить большую прибыль по щелчку. Здесь нужно думать, просчитывать, пробовать, анализировать и делать выводы.

И, как говорит Юрий Викторович Люфт, в гостях у которого мы побывали, делать это с азартом и с блеском в глазах.

## ПОРЯДОК ВО ВСЕМ: КФХ «ЛЮФТ»

Первое, что бросается в глаза при посещении КФХ «Люфт», – это порядок во всем. Чистая и ухоженная территория, со вкусом обустроенный интерьер административного здания и четкий рабочий график.

Потомственный аграрий, закончивший Целиноградский сельхозинститут, с детства определил свой карьерный путь и связал судьбу с сельским хозяйством. Юрий Викторович привык добиваться поставленных целей делом, досконально изучив тему перед этим.

На сегодняшний день основными направлениями деятельности КФХ «Люфт» являются:

- выращивание широкого спектра зерновых, зернобобовых культур и семян масличных культур;
- свиноводство;
- разведение мясного КРС.

*– Хозяйство наше было основано 6 января 1993 года. С тех пор потихоньку, планомерно развиваемся, делаем это без резких скачков. Как вы думаете, если человек случайно найдет несколько миллионов, правильно ли он ими сразу же распорядится? Верно, неправильно.*

*Так и в любом деле. Нужно изучить, обдумать, взвесить, а потом уже принимать решения и действовать. Как происходят процессы в природе? Закономерно. Гора появляется не за месяц, море иссушается не за год.*

*Так и в нашей жизни все происходит закономерно, ведь мы частичка природы. И сельское хозяйство развивается закономерно, и наше хозяйство работает именно по такому принципу.*



# РАСТЕНИЕВОДСТВО

Посевная площадь хозяйства составляет 17 000 га.

В настоящее время предприятие производит более 10 сельскохозяйственных культур, таких как пшеница, подсолнечник, горох, соя, пивоваренный ячмень, рапс и кукуруза на зерно и так далее. Каждая культура досконально изучена руководителем и его коллективом.

*– В нашем регионе работать можно со многими культурами, и работать нужно. Вопрос только в том, что работать с ними должны, основываясь на профессиональном подходе. Специалисты должны понимать особенность культуры, особенность почвы, особенность севооборота конкретной культуры. Нельзя гуманитария вдруг заставить собирать микросхемы на заводе, нельзя физика заставить писать литературное эссе. Так и в культурах. С культурой нужно знакомиться, изучать, находить особенности, и только тогда с ней можно будет работать. Например, несколько лет назад говорили, что в нашем регионе невозможно выращивать рапс, а сегодня эта культура часто встречается на полях Омской области.*



В результате тщательного изучения особенностей почвы и культур для получения высокого результата подобраны оптимальные технологии земледелия. Отталкиваясь от технологий, выбирается и техника, способствующая повышению и улучшению качества урожая.

Технический парк КФХ «Люфт» подобран таким образом, чтобы возделывать сельскохозяйственные культуры при минимальном воздействии на почву.

Уборку урожая осуществляют шесть комбайнов CLAAS TUCANO-570. Они объединили в своей конструкции лучшие решения от предшествующих моделей комбайнов: отбойный битер, систему обмолота APS, дополненную тремя барабанами.

Благодаря этому модели CLAAS TUCANO при меньшей стоимости имеют высокую производительность.

*– Два комбайна TUCANO-570 мы приобрели в прошлом году. Испытали, посмотрели в деле, убедились в результате и в 2018 году приобрели еще четыре.*

На 17 000 га шесть CLAAS TUCANO-570 работают вместо двенадцати комбайнов другой марки.



Тема комбайнов обширна. И при выборе рассматриваются многие стороны. Во-первых, комбайн – это такая техника, которая работает не более двух месяцев в году, при этом машина имеет серьезную цену. Раз комбайн так дорого стоит и такое короткое время работает, нужно в нем искать технический резерв, который позволит максимально разносторонне использовать технику и оптимизировать затраты.

Один из способов оптимизации затрат – покупка меньшего количества единиц техники. Возможно это при использовании ресурсосберегающих технологий и подходящей для этого техники. И мы решили поступить таким образом: проводить посев разных культур в разные сроки. Этот шаг позволил растянуть уборку на три месяца (с 1 августа по 1 ноября) и сэкономить на количестве используемых комбайнов.

Далее мы решили усовершенствовать поведение комбайна в поле. Работа с жаткой, способы уборки и разгрузки, настройки – все это влияет на производительность комбайна.

Изучив технические характеристики и особенности современных комбайнов, мы остановили свой выбор именно на TUCANO-570.

Он способен в движении разгружать зерно, носить на себе жатку любого мирового бренда и убирать разнообразные культуры. Конструкция комбайна позво-



ляет обмолачивать технические культуры в зимнее время. С подсолнечником, соей и льном мы работаем в последнюю очередь. Гибридная барабанно-роторная схема комбайна обмолачивает трудновымолачиваемые культуры. В основу выбора легли перечисленные вопросы. И, отрегулировав их, повторюсь, мы стали проводить уборку на тех же 17 000 га, но уже шесть

комбайнами вместо двенадцати, хотя в паспорте у машин стоит одинаковая производительность. Важно не просто купить технику, а максимально использовать ее потенциал.

Научно обоснованный подход к севообороту предполагает подбор наиболее подходящих для условий каждого конкретного хозяйства культур, их чередо-

вание и применение современных технологий обработки, возделывания почвы и уборки урожая. Такой подход позволяет решить две глобальные цели, стоящие перед земледельцем, — получить высокие и устойчивые по годам урожаи возделываемых культур и одновременно с этим сохранять и повышать плодородие почвы.

## ЖИВОТНОВОДСТВО



Второе направление деятельности в КФХ «Люфт» также отрегулировано согласно законам природы. Юрий Викторович уверен, чем меньше мы противоречим природным процессам, тем больше она нам дает.

С 2015 года хозяйство занимается разведением мясного КРС. Он непривередлив к климатическим и природным условиям, а также обладает неплохой устойчивостью к различным заболеваниям. При правильной организации процесса разведение мясных разновидностей животных чрезвычайно выгодно, так как оно требует минимального участия в процессе человека. В КФХ «Люфт» КРС находится на беспривязном содержании, получает качественный корм и в результате дает первоклассное мясо, которое с удовольствием закупают рестораны нашего региона. Также качественная и вкусная говядина из хозяйства поступает на прилавки местных магазинов и на мясокомбинат.

— Много лет назад животные жили без участия человека. Что нужно было им для существования? Свобода, еда и вода. Вот и у нас они свободно пасутся, питаются травой и качественным кормом, получают воду. У них есть все для роста и отдачи вкусного мяса. А мясо у них действительно вкусное, так как все витамины, минералы и питательные вещества, которые поглотил организм, направлены на синтез мяса. У молочных коров все идет на синтез молока, и оно у них качественное. В нашем случае такая история с мясом. Питаться хорошей говядиной полезно для человека.

Свиноводческий комплекс КФХ «Люфт», введенный в эксплуатацию в 2009 году, полностью автоматизирован и соответствует критериям хозяйств высокого уровня биологической защиты. Племенное стадо было закуплено за границей с целью популяризации новых пород в Сибирском федеральном округе.

О планах Юрий Викторович рассуждает задумчиво.

— Как и у любого агрария, у меня и моего коллектива мечта видеть богатый урожай на полях, современную высокопроизводительную технику в гараже, отработанную до мелочей продуктивную технологию в работе. Нужно всегда стремиться к совершенствованию. Мы стремимся. И, знаете, догнать не можем. Сельское хозяйство

тоже планомерно развивается. Только дошли до одного, отработали технологию, а появляется уже другая. И снова изучаем, снова пробуем, делаем выводы. Самое главное, чтобы это происходило с азартом, с блеском в глазах.

Без сожаления мы прощаемся со старым и тем, что не приносит пользы, отживает свой век. И ищем новые горизонты.

Своим коллегам и коллективу Юрий Викторович желает осознанной работы, осознанного ведения своей деятельности.

— Не торопитесь, не спешите. Счастье вот оно, здесь, под ногами. Нужно просто научиться его видеть, чувствовать, радоваться ему. Как говорил Остап Бендер: «Деньги валяются под ногами, - надо только нагнуться, чтоб их поднять». В чем-то он прав. Не спешите, продумывайте действия, не дергайтесь по пустякам.

Утром глаза раскрыл, порадовался! Приснул — уже хорошо. Испытывайте удовлетворение от того, что делаете. Тогда все сложится.

Желаю коллегам, чтобы в жизни все получалось, росли материальные блага.

Коллектив компании «Омскдизель» поздравляет Юрия Викторовича и его коллектив с Днем работников сельского хозяйства и перерабатывающей промышленности. От всей души желаем неиссякаемого источника энергии в поиске новых продуктивных решений ведения своего дела. Пусть урожаи будут большими, поголовье здоровым, а развитие предприятия стабильным, уверенным и планомерным. С праздником!



*Уважаемые работники сельского хозяйства и перерабатывающей промышленности, поздравляем Вас с профессиональным праздником!*

*Работа в агропромышленном комплексе требует особого трудолюбия, терпения, способности ориентироваться на отсроченный результат, а также сохранять настойчивость и целеустремленность.*

*Аграрии собственным примером доказывают, что истинная любовь к земле, стойкость и преданность делу позволяют справиться с любыми задачами, преодолеть любые трудности.*

*Желаем Вам крепкого здоровья, неиссякаемой жизненной энергии, добра и оптимизма.*

*Пусть в Вашем доме царит тепло, уют и простое человеческое счастье. Пусть земля неизменно вознаграждает Вас за неустанный и добросовестный труд.*

*Коллектив компании «Омскдизель»*





## ПОСЕВНАЯ НА ОТЛИЧНО!

Посевные комплексы HORSCH SPRINTER пользуются большой популярностью в Омском регионе. Результатами работы агрегата главы хозяйств с удовольствием делятся с коллегами, а те спешат пополнить свой технический парк высокопроизводительной техникой.

Так случилось и в хозяйстве Павла Васильевича Чибышева в Черлакском районе. Руководитель предприятия, видя впечатляющие результаты посевной в соседних фермерских хозяйствах, использующих HORSCH Sprinter, тоже решил приобрести популярный комплекс. А когда попробовал его на своих полях, то в помощь первому купил второй.

– В соседних хозяйствах ООО «Соляное», КФХ «Конев» и КХ «Тритикум» HORSCH SPRINTER давно показывал хорошие результаты, – рассказал Павел Васильевич. – Я присматривался, думал, затем решился. И оно того стоило. Работать стало лучше, посевная проходила легче, производительность значительно повысилась. Результаты впечатлили, и мы взяли второй SPRINTER NT. За посевную первый комплекс посеял 3200 га, второй – 2300 га, так как был приобретен позже. Машины хорошие, работают на результат.

Результаты действительно впечатляют. Приведем несколько примеров.

• В 2017 году в КФХ «Конев» четырьмя агрегатами засеяли 18 600 га.

• В КХ «Тритикум» два HORSCH SPRINTER NT и два HORSCH ATD делают 19 000 га.



• В КФХ «Гольман» – более 12 000 га тремя комплексами.

• В КФХ «Бутаков» один SPRINTER NT засеивает 5000 га.

• В КФХ «Петровское» один агрегат засеивает 4600 га.

Из достоинств HORSCH SPRINTER NT клиенты выделяют высокую производительность, многофункциональность и отличный результат.

– У нас два посевных комплекса HORSCH Sprinter NT, – рассказывает глава КФХ «Леонов» Сергей Анатольевич. – В паре за сезон они делают 3000 га каждый. Одним из главных преимуществ является простота агрегата. Конструкция ничем не усложнена, все предельно понятно и доступно. Отсюда и эксплуатация, и обслуживание на высшем уровне. Отличный посевной комплекс.

### Модельный ряд HORSCH SPRINTER

Посевные комплексы HORSCH SPRINTER способны работать как по традиционной, так и по ресурсосберегающей технологии земледелия. Высокотехнологичные агрегаты отличаются низкой энергоемкостью и бережным воздействием на почвы разных типов. Настройка сеялок под конкретные агротехнические условия выполняется очень легко, не прибегая к сложным манипуляциям с рабочими органами.

За один проход посевные комплексы HORSCH SPRINTER выполняют подготовку почвы, посев и внесение удобрений. Рабочие органы машин эффективно удаляют пожнивные остатки из горизонта посева, а бункеры большой емкости помогают достичь высокой производительности и впечатляющих результатов.

Анкерный посевной комплекс SPRINTER NT – массивный, но простой и доступный агрегат. Машина разработана для прямого посева в зонах с континентальным климатом и малым количеством осадков, что позволяет ей дости-

гать максимальной производительности в нашем регионе. Три рабочие ширины (11, 15 и 24 метра) позволяют подобрать подходящий вариант для средних и крупных хозяйств.

Небольшие хозяйства найдут нужный компактный комплекс в линейке SPRINTER ST с рабочей шириной от 4 до 9 метров. В сеялках реализована технология посева по принципу «в открытую борозду», когда семена выкладываются в более глубокие и влажные слои почвы, а затем покрываются тонким слоем почвы толщиной 2-3 см и прикатываются.

Линейка SPRINTER SW отличается наличием бункера в исполнении отдельно от рабочей секции с сошниками емкостью от 12 000 до 17 000 литров. Агрегируется с тракторами мощностью от 155 кВт / 210 л.с. Рабочая ширина комплекса варьируется от 9 до 12 метров. Подходит для посева в мульчу и прямого посева. Машина отлично зарекомендовала себя на каменистых почвах.

### Производительный тандем на персиктивной культуре

С конца XX века в России вырос интерес к выращиванию рапса. В течение последних двух лет в Сибирском федеральном округе посевные площади, засеянные рапсом, увеличились в два раза.

Все дело в том, что рапсовое масло содержит все физиологически важные кислоты в оптимальном соотношении, чем могут похвастаться не все аналоги. Лишь оливковое масло и масло новых гибри-







дов подсолнечника отличаются более высоким содержанием ненасыщенной олеиновой кислоты. Рапсовое масло используется как в производстве продуктов питания людей, так и комбикормов для животных. Кроме того, реализуется и жмых рапса.

При внедрении правильно подобранной технологии выращивания, применении передовой сельскохозяйственной техники и должном уходе за культурой хозяйства получают высокие показатели по рапсу.

Особо показательна работа на данной культуре посевного комплекса HORSCH SPRINTER в паре с трактором AXION 950. По результатам их совместной работы руководители региональных сельхозпредприятий отмечают более высокую скорость посева при сохранении его качества и двукратную экономию топлива.

#### **Мощное агрегатирование**

Из преимуществ трактора AXION 950 можно выделить особенность конструкции его «сердца». Мощный 6-цилиндровый двигатель в прочной раме с интегрированным в нее картером обеспечивает длительную и уверенную длительную эксплуатацию даже в самых тяжелых условиях. Кроме того, достигается большой угол поворота переднего моста и простой доступ к моторному отсеку и всем точкам техобслуживания.

Обладая колесной базой 3,15 м, трактор имеет хорошую маневренность на поле и управляемость на дорогах общего пользования. Самонесущая конструкция, обеспечивающая максимальную устойчивость трактора.

Современные системы, использованные при конструировании трактора, способствуют его быстрой окупаемости и делают работу на AXION 950 мак-

симально комфортной. Навигационная система GPS PILOT дает широкие возможности прокладки маршрута по всему контуру поля, а полный контроль работы машины обеспечивает система TELEMATICS.

С ее помощью можно собирать и документировать данные о работе, можно анализировать рабочее время, осуществлять диагностику основных узлов и систем трактора, планировать техобслуживание. Механизаторы называют кабину трактора AXION комфортабельным офисом. И это не случайно.

Четырехстоечная конструкция кабины и выпуклое заднее стекло обеспечивают отличную видимость. Подлокотник с многофункциональным джойстиком CMOTION делает управление трактором и орудиями максимально комфортным. Положение подлокотника можно отрегулировать по высоте и в продольном направлении в соответствии с потребностями механизатора. Все важные характеристики работы трактора отображаются на мониторе с диагональю 21 см.

Комфортную работу обеспечивает наличие кондиционера, активная вентиляция и подогрев сиденья, автоматическая регулировка амортизации сиденья в соответствии с весом механизатора. Под рабочим сиденьем расположен вместительный холодильник.

Выбор техники для посева – ответственный этап, от которого зависит будущая урожайность вашего хозяйства. Качественные и проверенные посевные комплексы HORSCH вместе с мощными тракторами CLAAS AXION 950 станут надежными помощниками любого хозяйства, несмотря на почвенные и климатические условия района.

Подобрать подходящий вариант исходя из требований заказчика, размера его полей, технологии посева и типа высеваемого материала поможет официальный дилер HORSCH и CLAAS в Омском регионе компания «Омскдизель». Кроме того, надежный партнер обеспечит владельца эффективного тандема первоклассным сервисом предлагаемой техники и доступными запасными частями.



**Сергей Иванович Белицкий,**  
КХ «Белицкое»

*– Рапс – непростая культура, он требует большого внимания к себе, правильной технологии, серьезной работы по защите растения, – поделился Сергей Иванович Белицкий. – Мы сеем культуру по нулевой технологии комплексом HORSCH SPRINTER, который агрегирует трактор AXION 950. Работают машины слаженно, экономично и результативно – уверенно засеивают 1500 га рапсом и 3800 га всего.*

*Посевной комплекс HORSCH появился в нашем хозяйстве в 2012 году в связи с внедрением влаго-ресурсосберегающей технологии No-Till.*

*Он отличается надежностью, продуманной конструкцией и оснащением современными технологиями, что способствует бесперебойной работе машины на результат долгие годы. Линейка техники CLAAS также значительно упрощает работу хозяйства и приводит к хорошему результату.*

*Дополнительный плюс – грамотная организация сервисного обслуживания: бригада профессионалов оперативно работает по любому вызову, консультирует и предоставляет широкий спектр услуг.*

Фото из архива  
компании «Омскдизель»





# НОВАЯ ЛИНЕЙКА SCORPION – НОВЫЕ ВОЗМОЖНОСТИ ДЛЯ АГРАРИЕВ

С сентября 2018 года российским аграриям доступна обновленная линейка популярного телескопического погрузчика CLAAS SCORPION.

Результатом работы стали еще более универсальные, производительные и многофункциональные погрузчики SCORPION. Погрузчик SCORPION способен оптимально удовлетворить потребности любого хозяйства – от небольшой фермы до крупного агрохолдинга. Для маленьких хозяйств подойдет самый компактный и юркий помощник SCORPION 635. Его грузоподъемность составляет 3,5 т, а рабочая высота – 6,13 м. Чуть меньшей грузоподъемностью (3,2 т), но большей высотой подъема (6,93 м) отличается модель SCORPION 732.

Модели 736 и 741 способны поднять груз на высоту 6,93 м, отличаются они лишь грузоподъемностью – 3,6 и 4,1 соответственно. Для клиентов, которым необходимо осуществлять работы на

особенно большой высоте – до 9,75 м, разработана модель SCORPION 1033. Ее грузоподъемность составляет 3,3 т.

## Новое оснащение

- Системы VARIPOWER или VARIPOWER PLUS являются альтернативой гидростатическому ходовому приводу.

Они имеют три скорости, регулировка которых легко осуществляется при помощи джойстика.

- Во всех моделях SCORPION оптимизирована система подачи воздуха. Свежий воздух, заходящий спереди, протягивается через блок радиаторов и выходит через моторный отсек в задней части машины.

- Система DYNAMIC POWER автоматически регулирует мощность двигателя при разгоне и тем самым воздействует на расход топлива. Если требуется меньше мощности, то скорость вращения

оборотов двигателя автоматически снижается. В моделях 756 и 746 скорость вращения двигателя регулируется при помощи джойстика.

- Система оптимизации работы погрузчиков SMART LOADING делает максимально комфортным управление ковшом, гидравликой, частотой вращения двигателя, а также обеспечивает точное выполнение деликатных работ. С помощью данной системы можно запрограммировать алгоритм операции погрузки и разгрузки ковша и сделать рабочий процесс безошибочным и полностью автоматизированным.

- В дополнение к обычному крабовому ходу в новинках предусмотрен и регулируемый вручную крабовый ход. Это позволяет фиксировать в нужном положении угол поворота заднего моста, что значительно облегчает работу в узком пространстве. Кроме того, оператор может использовать управление передними или всеми колесами.

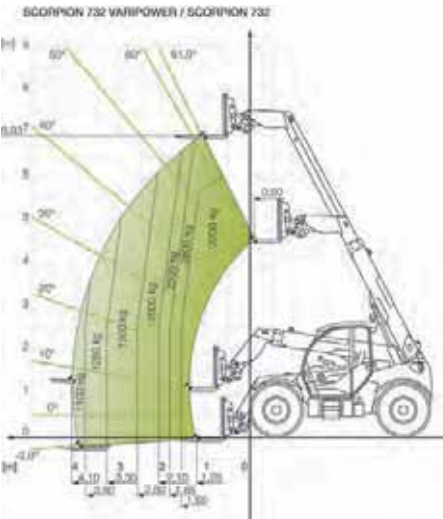
- В зависимости от оснащения в кабину установлен монохромный или цветной комбинированный или 7-дюймовый дисплей. Он отображает информацию о рабочих режимах погрузчика.

## Стабильная работа

Линейка погрузчиков оснащена 4-цилиндровыми высокопроизводительными двигателями Deutz с 4 клапанами и турбокомпрессором. Мотор обеспечивает мощность 100 кВт (136 л. с.), а интеллектуальная система впрыска Common-Rail снижает расход топлива.

Объем топливного бака в 150 л обеспечивает продолжительную работу без дозаправки. Прочная защита днища из стали, доступная как опция, гарантирует максимальную безопасность в повседневной работе.





### Уверенная погрузка

Держатель рабочих орудий хорошо виден из кабины SCORPION, подходит для всех условий эксплуатации и обеспечивает хорошее соединение со всеми навесными орудиями. Раскачивание машины блокируется системой гашения колебаний телескопической стрелы. Индикатор нагрузки защищает погрузчик от опрокидывания.

### Комфортная работа

Для комфортной работы механизатора погрузчик оснащен просторной кабиной, адаптированной ко всем потребностям работника: видимость на 360°, множеством ниш для хранения вещей и бумаг, эргономичным рабочим местом, информативной и понятной системой управления.

Продуманная система освещения позволяет работать и в темное время суток, а также обеспечивает большую безопасность.

### Универсальность

Широкий выбор навесного оборудования позволяет CLAAS SCORPION выполнять множество работ круглый год. Разнообразные ковши направлены на выполнение погрузочно-разгрузочных работ грунта, легких и тяжелых сыпучих материалов, зерна, силоса, свеклы, навоза, почвы.



Многофункциональные вилы предназначены для работы с силосом и навозом. Различные захваты и грейферы обеспечивают SCORPION легкую погрузку, транспортировку и разгрузку тюков разных размеров.

Лопаты помогают распределять зерно на зернохранилищах и убирать снег, гидравлическая подметальная щетка позволяет быстро навести порядок.

Для погрузочных работ идеальны навесной кран, оборотные паллетные вилы, переходник на трехточечную навеску и переходник на захват жаток для зерноуборочных комбайнов. Все навесное оборудование легко одевается, снимается и меняется.

А региональные сельхозпроизводители уже могут ближе познакомиться с новыми универсальными помощниками SCORPION у официального дилера CLAAS в Омской области компании «Омскдизель».



Фото предоставлено ООО «Клаас Восток»



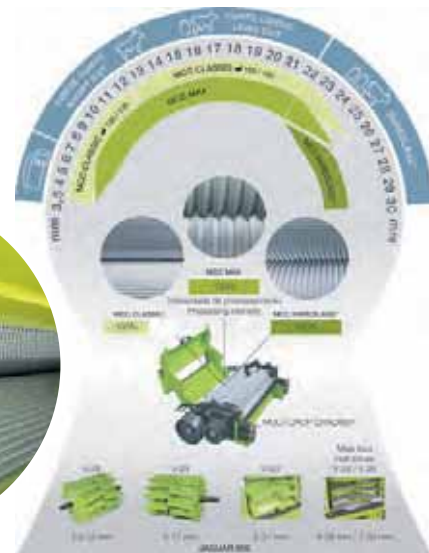
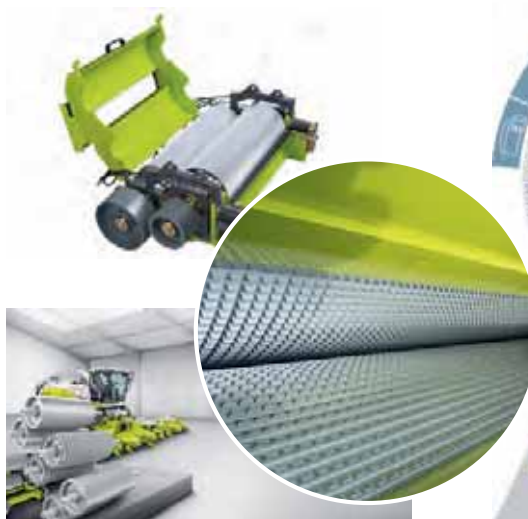
# SHREDLAGE. ИННОВАЦИОННАЯ ТЕХНОЛОГИЯ, ПОВЫШАЮЩАЯ НАДОИ



В Омской области начал работу первый в регионе кормоуборочный комбайн JAGUAR с запатентованной технологией измельчения силоса SHREDLAGE®, позволяющей увеличивать ежедневные надои.

Комбайн с перспективной разработкой трудится в СПК «Большевик» Полтавского района. В передовом хозяйстве уже высоко оценили работу комбайнов JAGUAR.

– Наше хозяйство давно знакомо с работой комбайна JAGUAR, модель 830 была приобретена в 2011 году, – рассказал главный инженер СПК «Большевик» Михаил Бугаков. – Комбайн исправно работает, показывает хорошую производительность и выполняет поставленные задачи. Одним словом, JAGUAR – отличная машина для продуктивной работы. В «Омскдизель» и техника качественная, и сервис на твердую пятерку. Специалисты всегда готовы помочь, всегда находятся на связи, быстро реагируют на заявки и качественно выполняют работы.



Технология SHREDLAGE® компании CLAAS – это более грубое измельчение кукурузы на длину от 26 до 30 мм. Зернодробилка устроена особым образом: благодаря противоположной спиральной канавке початки полностью измельчаются в волокнистую массу, зерно хорошо растирается. Такое интенсивное измельчение материала позволяет многократно увеличить его поверхность. Это существенно улучшает бактериальную ферментацию при силосовании и прежде всего при переваривании в рубце желудка коровы.

#### В результате:

- значительно повышается энергетическая ценность силоса;
- увеличивается содержание эффективного волокна;
- достигается хороший уровень уплотнения;
- повышаются показатели ферментации.

Испытания подтвердили: технология SHREDLAGE позволяет получить качественный корм и значительно повысить надои молока. На примере молочного стада из 120 голов установлено, что су-

точный надой коров на рационе корма SHREDLAGE составил 51,3 кг молока. Это на 1,2 кг молока больше, чем у коров на рационе из обычного силоса. При добавлении в рацион коров соломы их продуктивность снижалась до 47,4 кг. При кормлении SHREDLAGE содержание белков и жиров в молоке оставалось практически равным традиционному кормлению силосом.

В настоящее время технология SHREDLAGE опционально применяется на силосоуборочных комбайнах CLAAS и дополняет линейку доизмельчителей кукурузы MCC, MCC MAX и MCC SHREDLAGE. В 2017 году силосоуборочный комбайн JAGUAR с технологией SHREDLAGE® был отмечен званием «Машина года» на Международной выставке сельскохозяйственной техники и животноводства SIMA-2017.

Попробуйте уникальную технологию в деле! Более подробную информацию о комбайне JAGUAR с инновационной технологией вы можете получить у официального дилера.

Фото предоставлены  
ООО «Клаас Восток»

Показатели	Значения показателей при кормлении		
	Обычным кормом	Обычным кормом+сеном	SHREDLAGE
Потребление сухого вещества в день, кг	26,7	26,7	26,9
Суточный удой, кг	50,1	47,4	51,3
Соотношение удой/сухое вещество	1,88	1,78	1,9
<b>Содержание в молоке, %:</b>			
Жира	3,31	3,67	3,29
Белка	3,13	3,14	3,1



### **Больше молока и более здоровое стадо**

Доказано, в молочном стаде из 120 голов суточный надой коров на рационе корма SHREDLAGE® составил 51,3 кг молока, что на 1,2 кг молока больше, чем у коров на рационе из обычного силоса. При добавлении в рацион коров соломы их продуктивность снижалась до 47,4 кг.



## JAGUAR. ПО ПРАВУ ЛУЧШИЙ.

- 3 зернодробилки Comcracker: MCC CLASSIC, MCC MAX, SHREDLAGE®
- Великолепная концепция управления с большим набором функций CEBIS
- Автоматическая регулировка скорости движения с помощью CRUISE PILOT
- Регулирование мощности двигателя и экономия топлива благодаря DYNAMIC POWER
- Автоматическое заполнение транспортных средств с помощью AUTO FILL
- Измерение пропускной способности с помощью QUANTIMETER



Официальный дилер в Омском регионе  
ул. Семиреченская, 98,  
тел.: 38-29-29, сот. 8-983-562-88-68

**CLAAS**





**Tecnomas**   
GREEN'NOVATION SOLUTIONS



## ТЕСНОМА LASER XL. ОПРЫСКИВАТЕЛИ НОВОГО ПОКОЛЕНИЯ

*Внесение удобрений и защита растений – важная составляющая сельскохозяйственного цикла, способствующая получению качественного и богатого урожая, а следовательно и большей прибыли хозяйством. Признанным мировым лидером и популярным производителем передовой техники для опрыскивания является компания TECNOMA, предлагающая разнообразные решения, среди которых любое хозяйство подберет подходящий вариант.*

### TECNOMA в регионе

Благодаря официальному дилеру TECNOMA в Омском регионе компании «Омскдизель» навесные, прицепные и самоходные опрыскиватели данного производителя находят широкое применение на полях нашей области.

Попробовав современные и высокотехнологичные опрыскиватели в деле, региональные сельхозпроизводители отмечают:

- четкое выполнение поставленных задач машинами за счет оснащения современными системами и полной автоматизации процесса;
- высокую производительность, обеспеченную техническими характеристиками опрыскивателя;



■ идеальное соотношение показателей цена/качество.

### Опрыскиватели нового поколения

Большой популярностью среди российских и иностранных фермеров пользуются самоходные опрыскиватели TECNOMA LASER. Они отличаются практичностью, надежностью, повышенным комфортом оператора, впечатляющей мощностью и маневренностью. Особого внимания заслуживает серия опрыскивателей нового поколения LASER XL, которая уже доступна для заказа региональным аграриям. В опрыскивателях LASER XL продумано все до мелочей. Конструкторы использовали самые современные технологические решения и инновации в области сельскохозяйственного машиностроения при конструировании новинки.

Итог - высокопроизводительный опрыскиватель, четко выполняющий поставленные перед ним задачи: бережное орошение и надежная защита урожая.

Серия LASER XL имеет четыре набора форсунок для оптимальной работы и качественной защиты растений и оснащается системой оптимального опрыскивания OSS с индивидуальным отключением форсунок. Серия отвечает требованиям безопасности оператора, защиты окружающей среды, продуктивной работы и точности орошения.

### Универсальный и надежный помощник

Опрыскиватели TECNOMA LASER XL выгодно отличаются своей универсальностью. Модели подходят для обработки полей со всеми видами культур, а их шасси с гидравлически меняющейся колеей от 3 до 4 метров позволяют подстроить-

ся под условия работы. Штанги опрыскивателей TECNOMA LASER XL разработаны для тяжелых условий эксплуатации. Стальная конструкция, управление наклоном и исполнение в виде широкого параллелограмма с гидравлической подвеской гарантируют устойчивость штанги.

Надежность, прочность и стабильность конструкции достигнута за счет сверхпрочного сварного прямоугольного шасси. Четыре независимых подвески колес и дорожный просвет 1,50 м надеются опрыскиватель повышенной проходимостью и позволяют работать на пахоте, неровных поверхностях.

Кроме того, воздушные камеры AXAIR, обеспечивающие постоянное равномерное распределение веса, гарантируют стабильность штанги, плавность хода и комфортную работу.

### «Офис» для оператора

Работа оператора становится комфортной благодаря просторной панорамной кабине. Она предоставляет полный обзор обрабатываемой площади и штанги опрыскивателя во время движения.

Рабочее место оператора оборудовано эргономичным креслом, регулируемым от электропривода, проигрывателем, автоматическим климат-контролем с кондиционером и обогревателем.

Почувствовать себя в «офисе», оборудованном по последнему слову техники, позволяют современные системы, разработанные для сельского хозяйства. Решение ISOBUS обеспечивает точное земледелие и мгновенное документирование.

Точность достигается постоянным компьютерным контролем скорости дви-



Фото предоставлены  
ООО «ЕМС»

жения и фактического расхода препарата в каждый конкретный момент времени и немедленной корректировкой отклонения фактической дозы от заданной.

А система GPS при попадании машины на уже обработанную площадь отключает часть форсунок, тем самым предотвращая повторное опрыскивание. Это значительно экономит раствор и защищает урожай. Управление осуществляется с помощью гидравлического джойстика, встроенного в подлокотник, и электронного дисплея.

#### Вместительный бак

Объем главного бака составляет 4240 л, бака для чистой воды – 450 л, для мойки рук предполагается 15 - литровая емкость.



Полиэтиленовый бак, выполненный по технологии ротационного формования, обладает высокой плотностью, устойчив к нагрузкам и легко очищается. Бак оснащен электронным датчиком и системой трехуровневой фильтрации жидкости. Все это обеспечивает его долговечность и бесперебойную работу.

Оперативную автоматическую заправку бака обеспечивает поршневой мембранный насос с показателем 360 л/мин.

#### Высокая производительность

TECNOMA LASER XL оборудован надежным двигателем CUMMINS 275 л.с. Возможна комплектация еще более мощным агрегатом – 300 л.с. Гидростатическая передача обеспечивает бесступенчатое регулирование скорости движения.

Повышенная эффективность достигается благодаря точной регулировке скорости, круиз-контролю, высокому максимальному крутящему моменту и режиму ECO для снижения потребления топлива. Возможность работать в любое время суток обеспечивают 12 рабочих ламп.

Помимо высокой производительности, LASER XL отличается доступностью техобслуживания и безопасностью эксплуатации. Этому способствуют лестница и платформа, обеспечивающие свободный доступ в кабину и к крышкам баков, а также гидравлический цилиндр капота, открывающий доступ в моторный отсек.

Гидростатическая передача 55 км/ч обеспечивает бесступенчатое регулирование скорости движения.

#### Решение потребностей любого хозяйства

Помимо серии опрыскивателей нового поколения LASER XL, компания «Омскдизель» предлагает широкий модельный ряд навесных, прицепных и самоходных опрыскивателей.

Навесные опрыскиватели представ-



лены моделями, емкость баков которых варьируется от 300 до 1600 л. Они комплектуются штангами шириной от 4 до 28 метров в зависимости от модели.

Ширина стальных или алюминиевых штанг прицепных опрыскивателей в зависимости от модели достигает от 18 до 42 метров.

Среди самоходных опрыскивателей представлены варианты с объемом бака от 2500 л до 5200 л, а также модель Frontcab с объемом бака от 3200 л до 5200 л.

#### Дополнительные преимущества

Специалисты компании «Омскдизель» помогут подобрать опрыскиватель, решающий потребности именно вашего хозяйства, а также обеспечат его длительную бесперебойную работу, предоставив профессиональное и оперативное сервисное обслуживание от официального дилера.

**Доверьте защиту урожая профессионалам!**





## ПОСЕВНЫЕ КОМПЛЕКСЫ AGRATOR. ДЛЯ ЛЮБОЙ ТЕХНОЛОГИИ ВОЗДЕЛЫВАНИЯ ЗЕМЛИ

Одной из важных задач современной сельскохозяйственной техники является экономия денежных средств компании и повышение ее прибыли. Уменьшая количество единиц техники и трудовых ресурсов, задействованных во время посевной, а также обеспечивая отличное качество посевов при работе по стерне и на полях с большим количеством растительных остатков, посевные комплексы AGRATOR отлично справляются с поставленными задачами.

Производитель Агромастер предлагает большой ассортимент широкозахватных, автомобильных, средних, механических, дисковых и комбинированных сеялок, среди которых каждое хозяйство подберет необходимый для себя вариант. Особого внимания региональных аграриев заслуживает анкерный посевной комплекс AGRATOR. Универсальный

AGRATOR ANCER идеально подходит для технологии no-till и для посева на обработанных участках для всех типов почв. Агрегируется комплекс со всеми видами тракторов от 170 л.с. до 350 л.с. Ширина захвата посевного комплекса AGRATOR ANCER от 7,3 м до 12,2 м.

Отличительная особенность анкерного комплекса – его долотообразные сошники, которые создают отличное уплотненное и широкое семенное ложе. Усиленный каток конструкции обеспечивает необходимую глубину заделки семян, прикрывает их и удобрения рыхлым слоем почвы. В результате создаются благоприятные условия для роста семян, а также равномерных всходов растений.

Надежная конструкция позволяет комплексу работать даже на каменистой поверхности. Комплекс наделен универсальным бункером для семян и

удобрений, а его переднее расположение оказывает меньшее сопротивление при работе.

Электронная система контроля высева следит за работой каждого семяпровода и обеспечивает идеальную точность заделки семян с выдерживанием глубины удобрений.

Широкозахватные пневматические посевные комплексы AGRATOR с шириной захвата от 6,6 м до 16 м подходят для ресурсосберегающей технологии возделывания зерновых культур. Комплексы полностью адаптированы к российским условиям, помогают снизить себестоимость производства зерна и быстро окупаются.

**Средние посевные комплексы AGRATOR** универсальны, оснащаются пневматической системой сева и бункером, установленным непосредственно





на сеялке-культиваторе. Ширина захвата средних вариантов варьируется от 4,8 м до 6 м. Агрегатируется с тракторами 2-го и 3-го тягового класса.

**Механические посевные комплексы AGRATOR-M** за один проход выполняют полную разделку стерни, обработку почвы, подготавливают идеальное семенное ложе, производят посев семян и удобрений полосой 12-15 см, заделывают мульчей посевной материал, производят боронование и прикатывание полосы посева.

Лучший воздухообмен, а также защиту от сорняков и корки обеспечивают неприкатанные междурядья.

Семена и удобрения распределяются широкой полосой в 15 см, что в 4 раза увеличивает площадь питания и снижает вредное воздействие удобрений в начальной стадии развития растений.

Также Агромастер предлагает широкую линейку **комбинированных вариантов**, различающихся шириной захвата, производительностью и применяемой технологией обработки почвы.

Впечатляющий ассортимент, передовые технологии земледелия, крепкая кон-

струкция, захват для любых полей, доступные запасные части и качественный дилерский сервис – посевные комплексы AGRATOR от компании «Омскдизель» удачно дополняют ваш парк техники.



**Главный инженер КФХ Тулеев Николай Хазымбетов:**

– Посевной комплекс AGRATOR мы приобрели в этом году, и он уже впечатлил нас своей работой. Хороший агрегат, уверенно выполняющий свои задачи. Соответствует техническим характеристикам, заявленным производителем. За посевную он прошел 2500 га.

Комплекс находится на гарантии, все возникающие вопросы оперативно решаются надежным дилером – компанией «Омскдизель».

Фото предоставлены  
ООО «ПК Агромастер»

# ХОРОШИЙ КОРМ – ЗДОРОВОЕ СТАДО!

Основная задача производства кормов – обеспечение их высокого качества. Хороший корм должен, во-первых, содержать большое количество сухого вещества (СВ) и полисахаридов, что необходимо для процессов брожения. Во-вторых, качество корма характеризуется энергонасыщенностью: чем она выше, тем лучше. В-третьих, он должен хорошо пережевываться. Наконец, в-четвертых, пища должна быть вкусной, ведь коровы, как и люди, имеют свои вкусовые предпочтения.

## Что значит хороший корм?

- ☑ Высокое содержание чистой энергии лактации (NEL): хороший силос содержит 5,6-5,8 МДж NEL, плохой – 4,2 МДж NEL. Хорошее сено дает 5,2 МДж NEL, плохое – 3,4. В соломе же этот показатель не более 3,5 МДж NEL.
- ☑ Высокая энергетическая ценность поедаемой массы: желудок коровы может принять лишь определенное количество сухого вещества, и поэтому корм должен быть энергонасыщенным.
- ☑ Низкое содержание сырой золы в корме: высокая степень загрязнения влияет на размножение вредных микроорганизмов (клубридии) и, как следствие, плохую ферментацию.
- ☑ Содержание сырой золы должно составлять не более 10%. Чтобы этого достичь, необходимо бороться с кротовыми норами весной, обеспечивать бережное отношение к дерновому слою, срезать растения на высоту минимум 5-7 см.

Последний фактор зависит в первую очередь от правильной эксплуатации кормозаготовительных машин, в данном случае – косилки. Минимальный срез растения на указанную высоту является типичной ошибкой ее эксплуатации. Из незначительных на первый взгляд ошибок и рождаются большие проблемы.

## ШИРОКОЗАХВАТНЫЕ КОСИЛКИ DISCO. ИНДИВИДУАЛЬНЫЙ ПОДХОД К ТРЕБОВАНИЯМ ЛЮБОГО ХОЗЯЙСТВА



## LINER. ИДЕТ КАК ПО МАСЛУ



## VOLTO. ПРОФЕССИОНАЛЬНОЕ ВОРОШЕНИЕ

VOLTO необходим там, где нужно сократить время подвяливания до минимума и обеспечить корм хорошего качества. CLAAS предлагает современные ворошители VOLTO с шириной захвата до 13,00 м в полунавесной версии или в версии для трехточечной навески. Во всех моделях VOLTO реализована уникальная концепция потока материала MAX SPREAD.

## Фазы развития растений и качество заготавливаемых кормов

Растения	Фазы развития	Время уборки	Максимальная концентрация чистой энергии лактации МДж NEL / сухого вещества (СВ)		
			Зеленая масса	Сено, 86 % СВ	Сенаж, 35 % СВ
Бобовые и бобово-злаковые	до бутонизации		6,8	-	-
	бутонизация	●	6,5	6,1	6,8
	начало цветения	●	6,4	5,9	6,4
	полное цветение	●	6,1	5,4	6,0
	конец цветения	●	5,5	5,2	5,3
Бобовые и бобово-злаковые	до колошения		7,2	-	7,0
	начало колошения	●	7,2	6,3	6,8
	полное колошение	●	6,9	6,0	5,2
	конец колошения	●	6,5	5,3	6,0
	цветение		5,7	5,0	5,5
Бобовые и бобово-злаковые	цветение		6,1	-	-
	молочная спелость	●	6,6	-	-
	молочно-восковая спелость		6,8	-	-
	восковая спелость		7,1	-	-



## КОСИЛКИ DISCO. ПОДОБРАТЬ МОДЕЛЬ СОВСЕМ ПРОСТО

Компания CLAAS предлагает широкий ассортимент косилок: от маленьких задненавесных – до мощных интеллектуальных машин, от простых конструкций – до комбинированных. Каждый сельхозпроизводитель найдет решение для себя.

### Почему именно DISCO?

- ✔ Большой ассортимент моделей и их оснащения.
- ✔ Уникальный косилочный брус MAX CUT, обеспечивающий идеальный и безопасный срез.
- ✔ Простое техническое обслуживание и свободный доступ к деталям.
- ✔ Удобное агрегатирование.
- ✔ Снижение потребления мощности и топлива, уменьшение износа и оптимальное копирование рельефа благодаря системе ACTIVE FLOAT.
- ✔ Возможность оснащения косилок плющилками, которые позволяют сократить время подвяливания растительной массы.



## ПЕРЕДНЕ-, ЗАДНЕ- И ПОЛУНАВЕСНЫЕ КОСИЛКИ DISCO. ВЫБОР ЕСТЬ ВСЕГДА!

- ✔ Задненавесные косилки для маленьких предприятий.
- ✔ Постоянное уравнивание косилки с помощью мощных спиральных пружин, которые перераспределяют часть веса.
- ✔ Компактное положение при транспортировке – благодаря расположенному посередине за счет двойного редуктора центру вращения ширина косилки в транспортном положении не превышает ширину трактора. Передненавесные косилки. Идеальное оснащение. Кинематическая система PROFIL предназначена для адаптации к рельефу почвы независимо от движения трактора. Гарантия равномерного рисунка среза и бережное воздействие на дернину.
- ✔ Не выходя из кабины, можно уменьшить транспортную ширину до 3,00 или даже 3,40 м, что обеспечивает повышенный комфорт управления.
- ✔ Складывающиеся защитные фартуки облегчают доступ ко всем точкам технического обслуживания и брус.
- ✔ Полунавесные косилки. Производительность на двух колесах. Косилку можно поворачивать в обе стороны с помощью центрального дышла и таким образом использовать всю рабочую ширину.
- ✔ Высоту среза можно легко и плавно регулировать в диапазоне от 30 мм до 70 мм с помощью рукоятки на передней стороне косилки.



## БОЛЬШЕ МОЛОКА И БОЛЕЕ ЗДОРОВОЕ СТАДО



Показатели	Значения показателей при кормлении		
	Обычным кормом	Обычным кормом + сеном	SHREDLAGE®
Потребление сухого вещества в день, кг	26,7	26,7	26,9
Суточный удой, кг	50,1	47,4	51,3
Соотношение удой / сухое вещество	1,88	1,78	1,9
Содержание в молоке, %:			
Жира	3,31	3,67	3,29
Белка	3,13	3,14	3,1



## ТЮКОВЫЕ ПРЕСС-ПОДБОРЩИКИ QUADRANT. ДЛЯ ЛЮБЫХ КУЛЬТУР И ЛЮБЫХ ПОТРЕБНОСТЕЙ

## РУЛОННЫЕ ПРЕСС-ПОДБОРЩИКИ ROLLANT И VARIANT. ПРОФЕССИОНАЛЬНОЕ УПЛОТНЕНИЕ



## ПРАВИЛА ЗАГОТОВКИ СИЛОСА



1000 коров

Производительность JAGUAR 870 на кукурузе составляет 120 тонн/час. Рекомендуется использование консервантов



**Кормоуборочный комбайн**  
JAGUAR 870 + ORBIS 600



**Транспортная тележка**  
CARGOS 750 + трактор AXION 850 220 л.с.

- ☑ Закладывайте созревший корм. Созревание является залогом формирования ферментного сахара для бактерий и максимальной кормовой ценности для крупного рогатого скота.
- ☑ Контролируйте влажность. Она важна для бактериальной ферментации. Оптимальный уровень влажности для силосования – в пределах 58-68%.
- ☑ Контролируйте длину измельчения, которая зависит от культуры, созревания, способа хранения и количества силоса в рационе.
- ☑ Контролируйте высоту срезания силоса. При высоком срезе урожайность снижается, но в силосе увеличивается процент зерна за счет уменьшения менее перевариваемой нижней части стебля. При более высоком срезе кукурузы с относительно низкой частью початков можно улучшить качество силоса. Быстро заполняйте траншею, мешок и тщательно закрывайте для стимулирования роста необходимых бактерий.
- ☑ Задержка в заполнении приводит к чрезмерной респирации и увеличению потерь.
- ☑ Используйте добавки. Они способствуют ферментации.
- ☑ Используйте ферментные бактерии, субстанции или гормоны.
- ☑ Отбирайте наиболее урожайные гибриды кукурузы, в которых больше зерна.
- ☑ Поддерживайте температуру при силосовании в пределах 15–25°C. Это способствует росту и развитию необходимых бактерий, а большая температура (выше 37°C) – образованию масляной кислоты и аммиака и, как следствие, снижению качества силоса.
- ☑ Внимательно выбирайте культуры для силосования. В бобовых содержится меньше водорастворимых углеводов, поэтому их трудно силосовать. Злаки набирают углеводы при дозревании.
- ☑ Общие затраты во время закладывания силоса не должны превышать 30%.

Тип оборудования систем хранения должен отвечать всем технологическим требованиям.

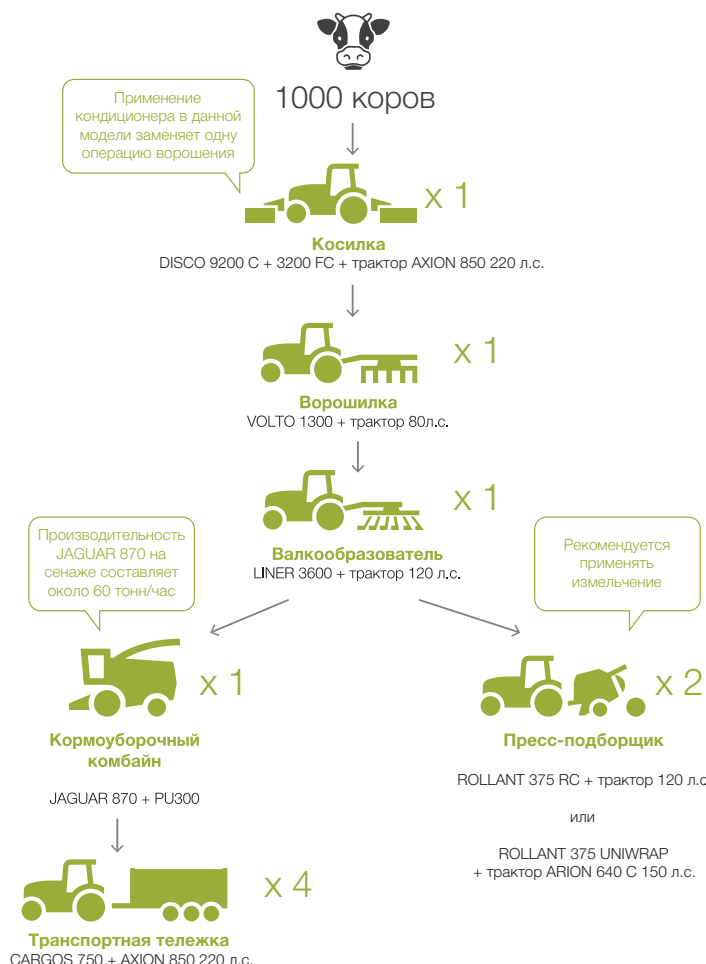
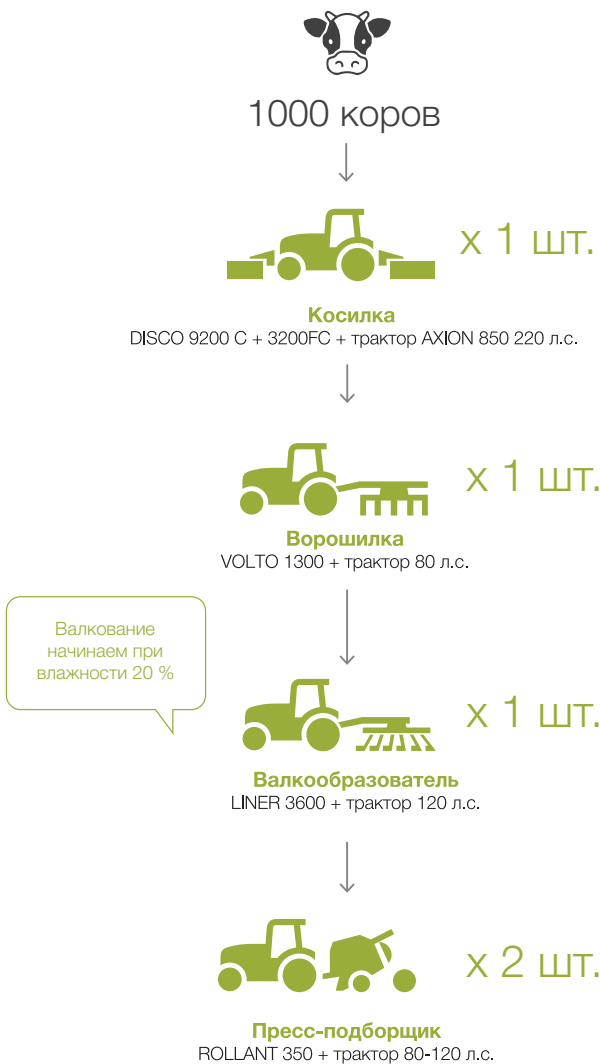
## ПРАВИЛА ЗАГОТОВКИ СЕНА

- ☑ Скашивайте кормовые культуры в соответствующей стадии зрелости.
- ☑ Следите внимательно за прогнозом погоды во время сенокоса.
- ☑ Скашивайте рано утром, чтобы иметь как можно больше времени на просушку.
- ☑ Скашивайте такое количество культуры, которое можно убрать до ухудшения погоды (дождей).
- ☑ Укладывайте скошенную массу в широкие валки, чтобы максимально ее просушить.
- ☑ Скашивайте на высокой скорости движения, чтобы уменьшить потери листьев.
- ☑ Скашивайте достаточно высоко, чтобы посторонние предметы не попали в сено.
- ☑ Используйте плющилку-кондиционер, чтобы сократить период высыхания массы.
- ☑ Ворошите сено при влажности 40-50%.
- ☑ Тюкуйте при относительной влажности 16-19%.
- ☑ Как можно быстрее отправляйте все сено на хранение.



## ПРАВИЛА ЗАГОТОВКИ СЕНАЖА

- ☑ Скашивайте массу в валки с плющением для быстрого подсушивания.
- ☑ Ворошите массу для ускорения процесса подсушивания.
- ☑ Формируйте и оборачивайте валки при влажности 60-65%.
- ☑ Подбирайте массу при влажности 55-60%.
- ☑ Закладывайте только созревший корм. Созревание является залогом формирования ферментного сахара для бактерий и максимальной кормовой ценности для крупного рогатого скота.
- ☑ Измельчайте массу на длину 5-7 см.
- ☑ Закладывайте сенажную массу в пластиковые мешки туннельного типа. Они предотвращают попадание воздуха.
- ☑ Быстро заполняйте мешок и тщательно закрывайте его.
- ☑ Используйте молочнокислые бактерии для улучшения качества сенажа.






## СЕЛЬСКОХОЗЯЙСТВЕННАЯ ТЕХНИКА НА ВЫГОДНЫХ УСЛОВИЯХ

Компания «Омскдизель» является дилером мировых производителей сельскохозяйственной техники, которые поставляют на российский рынок передовую технику и стремятся сделать свою продукцию максимально доступной для российских аграриев.

Так, например, компания GLAAS первой из иностранных производителей сельхозтехники организовала производство непосредственно в России — в Краснодаре. На сегодняшний день это одно из самых современных, быстроразвивающихся и растущих предприятий, которое прославляет Краснодар не только в России, но и в Европе. Продукция завода обладает высокими показателями качества, безопасности, экологической чистоты и энергосбережения, что подтверждается полученными наградами. Зерноуборочный комбайн TUCANO 300-й и 400-й серий (модели 320/340/430/450) вошел в «100 лучших товаров России-2017», а завод GLAAS в Краснодаре стал одним из шести российских предприятий, получившим приз «Лидер качества».

Хорошо известна аграриям и дочерняя компания фирмы HORSCH — ООО «HORSCH Русь» в Липецкой области, где налаживается производство почвообрабатывающих и посевных машин HORSCH.

Компания «Омскдизель», являющаяся официальным дилером GLAAS и HORSCH на территории Омской области, активно использует финансовые инструменты, предлагая своим клиентам множество вариантов выгодного приобретения инновационной техники.

### Лизинг

Надежным партнером «Омскдизель» по лизинговым программам является ЗАО «Дойче Лизинг Восток». Что же такое лизинг и чем он может быть полезен аграриям Омского региона?

Лизинг — одна из форм финансирования инвестиционной деятельности СХТ. Суть: лизинговая компания приобретает технику и передает ее за плату во временное владение и пользование лизингополучателю, то есть вам. В течение срока лизинга права собственности сохраняются за лизинговой компанией, а вы регулярно вносите лизинговые платежи за право временного пользования. По истечении срока договора вы приобретаете технику за символическую цену (выкупную стоимость), и имущество переходит в вашу собственность.

В отличие от кредитования лизинг предполагает менее жесткие требования при оформлении, меньший срок рассмотрения заявки, более гибкие условия расчета графика платежей и возможность изменения графика в течение действия

договора, отсутствие требований по дополнительному обеспечению и свободу имущества от претензий кредиторов лизингополучателя.

**Финансовый партнер компании «Омскдизель» ЗАО «Дойче Лизинг Восток» предлагает выгодные условия лизинга для аграриев Омской области:**

- срок лизинга до 60 месяцев;
- процентная ставка удорожания от 4% (без скрытых и дополнительных платежей);
- минимальный пакет предоставляемых документов;
- отсутствие необходимости дополнительного залога и поручителей;
- страхование на весь срок лизинга на полную восстановительную стоимость, отсутствие отдельной платы за страховку (она включена в ставку удорожания);
- короткий срок рассмотрения заявки и быстрое принятие решения.

Дойче Лизинг Восток — быстро, просто и выгодно!

### Льготные программы кредитования

Благодаря партнерству CLAAS и АО «Росагролизинг» комбайны GLAAS TUCANO можно приобрести на особо выгодных условиях. С 2017 года на них действуют цены, предусмотренные программой субсидирования производителей сельхозтехники «1432», в рамках которой предприятие реализует технику в Сибирском регионе со скидкой 20% от цены, установленной при расчете прайс-листа.

Право на покупку техники со скидкой имеют покупатели, имеющие статус сельскохозяйственного товаропроизводителя в соответствии с Федеральным законом «О развитии сельского хозяйства».

Также клиентам компании «Омскдизель» доступно приобретение сельскохозяйственной техники в кредит на выгодных условиях в банках-партнерах ПАО «Россельхозбанк» и ПАО «Сбербанк».



НОВИНКА

## Повышает производительность.

Благодаря грузоподъемности до 4,1 т и высоте подъема до 9,75 м новый SCORPION подходит для любых задач и поможет повысить производительность вашего предприятия. Он впечатляет мощным бесступенчатым приводом ходовой части VARIPOWER и маневренностью, а также множеством автоматизированных функций. Вариант оснащения VARIPOWER обеспечивает максимальный комфорт.

**ОМСК ЛИЗЕЛЬ**  
ТЕХНИКА • ЗАПЧАСТИ • СЕРВИС

Официальный дилер в Омском регионе  
ул.Семиреченская, 98,  
тел.: 38-29-29, сот. 8-983-562-88-68

**CLAAS**





Ежедневно тысячи физических лиц, предпринимателей и крупных компаний пользуются услугами грузоперевозчиков. Наиболее востребованным видом транспортировки на сегодняшний день являются автомобильные грузоперевозки. Это серьезный бизнес требующий немалых вложений и наличия профессиональных знаний.

Своим опытом открытия с нуля компании данного направления поделился директор ООО «Контейнерные перевозки Иртыш» Вадим Викторович Виснер.



## КОНТЕЙНЕРНЫЕ ПЕРЕВОЗКИ ИРТЫШ:

## НАДЕЖНАЯ, ЭКОНОМИЧНАЯ И БЕЗОПАСНАЯ ТРАНСПОРТИРОВКА ВАШИХ ГРУЗОВ

**– Вадим Викторович, как и когда началась история компании «КП Иртыш»? И почему именно контейнерные перевозки?**

– Наша компания еще совсем молодая, в мае ей исполнилось два года. Организована она была спонтанно. Многие со временем осознают, что работать на кого-то надоело, хочется работать на себя. Так и случилось в моем случае. Вернее, в нашем. У истоков организации компании «КП Иртыш» стоят три человека: я и два моих товарища.

У нас был опыт работы в данной сфере, мы обладали нужными знаниями и решили попробовать. Пришлось столкнуться с рядом подводных камней, что-то подкорректировать в своих планах, но в целом все получилось. Начали работу, постепенно закупили технику, нашли клиентов и вот занимаемся грузоперевозками третий год.

Выбрали именно автомобильные грузоперевозки, потому что это самый востребованный вид транспортировки. К тому же он наиболее экономичный, оперативный и позволяет перевозить широкий спектр грузов.

Одновременно с созданием компании основали некоммерческую организацию Омский союз грузоперевозчиков «Иртыш», что поспособствовало тесно-

му общению с коллегами и единомышленниками.

**– Какова география работы вашего предприятия, и какие грузы вы перевозите?**

– Мы осуществляем грузоперевозки по всей России от Калининграда до Находки. Перевозим металлоконструкции, различную сельскохозяйственную технику и машины специального назначения. Все зависит от заказчика, готовы рассматривать разные грузы. Например, наши автомобили доставляли металлоконструкции для строительства Керченского моста, произведенные в Омске. Поставляли сельскохозяйственные тракторы и комбайны с юга России для реализации в Омской области. Так что работаем абсолютно с разными грузами.

**– Чего удалось добиться за два года? Расширился ли коллектив компании?**

– Добились многого. Вышли на клиентов, заявили о себе, создали приличный автопарк, численно стали намного больше. В компании сейчас работают 16 человек и каждый профессионал своего дела. Каждый сотрудник выполняет свои обязанности, работает на результат и на благо компании.

Среди руководящего состава тоже каждый занят своим делом. На мне финансовые потоки и организационные моменты, Денис отвечает за логистику предприятия и экспедирование, Сергей ответственный за автопарк и обслуживание техники. В штате восемь опытных водителей, которые прошли серьезный отбор.

Мы понимаем, какую ответственность несем за доверенный нам груз, поэтому и к подбору персонала отно-



сима со всей серьезностью. Управлять грузовым автомобилем действительно тяжело. Как-то пробовал сам и за три дня так измучился, что понял - это не мое. Наши водители – это опытные, крепкие и выносливые специалисты, готовые к тяжелым условиям работы.

**– Расскажите об автопарке предприятия.**

– На сегодняшний день в нашем автопарке 8 единиц техники. Для транспортировки техники используем как площадки – 3 единицы, так и трапы – 5 единиц, позволяющие перевозить технику. Все автомобили находятся в рейсе, простои нам не нужны. Техника тщательно проверяется после каждого рейса на предмет износа деталей, так как мы заботимся и о своих сотрудниках, и о грузе клиента.

Среди автомобилей, составляющих наш автопарк, три автомобиля КАМАЗ-5490 NEO, приобретенных в компании







«Омскдизель». Одну машину мы взяли прошлой осенью, две этой весной. Машины надежные, не подводят. Хорошее оснащение, много усовершенствований.

– Давно вы знакомы с компанией «Омскдизель»?

– Мы плотно сотрудничаем год, причем у нас двустороннее сотрудничество. Во-первых, мы приобрели технику и пользуемся услугами сервисного обслуживания. Во-вторых, мы осуществляли перевозку сельскохозяйственной техники из Краснодара.

Могу сказать, что от сотрудничества с «Омскдизель» остались приятные

впечатления. С нами работает закрепленный специалист, который проводит компетентную консультацию по автомобилям и остается на связи после сделки. Машины пришли в оговоренные сроки, в нужной комплектации, все документы оформлялись быстро. По обслуживанию автомобилей тоже нет никаких нареканий.

Когда нам требуется помощь сервисных специалистов компании «Омскдизель», они находят время, оперативно и качественно производят обслуживание. Еще один немаловажный факт – удобная оплата.

Чтобы избежать простоя, автомобили можно забрать сразу после прове-

дения работ, а уже после оплатить выставленный счет.

– Какие преобразования у вас в планах?

– Планы обычные, как и у всех компаний. Стремимся развиваться, расширять базу клиентов, осваивать новые направления и пополнять автопарк.

Поздравляем руководство и коллектив компании «КП Иртыш» с Днем автомобилиста и желаем процветания, достижения поставленных целей и реализации всех планов.

Со своей стороны гарантируем качественное сервисное обслуживание автомобилей КАМАЗ и поддержку в дальнейшем развитии бизнеса.





# НОВАЯ ЛИНЕЙКА АВТОМОБИЛЕЙ КАМАЗ

Выносливые и неприхотливые автомобили КАМАЗ популярны среди аграриев нашего региона. Производитель ответственных надежных машин не стоит на месте и регулярно пополняет линейку автомобилей КАМАЗ для сельского хозяйства современными моделями.

Для транспортировки урожая, а также других грузов отлично подойдут новинки российского автогиганта: КАМАЗ-5490 и КАМАЗ-65206. Возможность эксплуатации данных моделей с различными полуприцепами (бортовые, изотермические фургоны, тралы, цистерны) делает данные модели универсальными помощниками любого аграрного предприятия, нуждающегося в перевозке урожая, молочных продуктов, строительных материалов или ГСМ.

## КАМАЗ-5490 NEO

КАМАЗ-5490 NEO – это первая модель обновленной в 2017 году линейки седельных тягачей для межрегиональной и междугородней транспортировки грузов в составе автопоезда.

Оборудование модели комплектующими мировых производителей выводит тягач в лидеры среди своего класса:

- ✓ экономичный двигатель DAIMLER, соответствующий экологическим стандартам Евро-5,
- ✓ коробка передач ZF,
- ✓ гипоидный мост DAIMLER с датчиком критического износа накладок,
- ✓ комфортная и стильная кабина на пневмоподвеске.

Снаряженная масса автомобиля с колесной формулой 4x2 составляет 7990 кг, при этом грузоподъемность показывает приличные 10 535 кг. Полная масса тягача равна 18 600 кг. Максимально допустимая нагрузка для передней оси – 7100 кг, а для заднего моста – 11 500 кг. Тягач способен буксировать полуприцеп с общей массой 36 100 кг, при полной массе автопоезда не более 44 000 кг.

Высокая безопасность эксплуатации автомобиля обоснована применением передних и задних дисковых тормозов, электропневматической системы тормозов EBS с функцией курсовой устойчивости и противобуксовочной системой.

Кроме того, за безопасность отвечают пневматическая задняя подвеска с системой электронного управления ECAS, передний противоподкатный брус, а также дневные ходовые огни, габарит-

ные огни и указатели поворота с технологией LED. В базовой комплектации тягач оснащен топливным баком вместимостью 695 л. Для увеличения запаса топлива по заказу КАМАЗ-5490 NEO может быть дополнен вторым топливным баком емкостью 400 л. Также возможна дополнительная установка предпускового жидкостного подогревателя.

Кабина КАМАЗ-5490 NEO отличается повышенной комфортностью. Она оснащена штатным кондиционером, электростеклоподъемниками, сиденьями на пневмоподвеске, бортовым компьютером, навигатором и медиаустройствами. Под лобовое стекло установлены вместительные ниши для хранения личных вещей. Высота кабины позволяет стоять в ней в полный рост.





Дмитрий Геннадьевич Брюханов,  
ООО «Сибирский  
Транспортный Союз»

В нашей компании трудятся шесть автомобилей КАМАЗ-5490 NEO. Все они задействованы в грузоперевозках по всей России. Самый «старший» был приобретен полтора года назад.

За это время он достойно показал себя в работе, нареканий нет. Бывают мелкие хлопоты, но все они оперативно устраняются в автоцентре официального дилера. В этом году мы приобрели еще пять тягачей и возлагаем на них большие надежды.

**«Омскдизель» –  
надежный поставщик  
техники для  
аграрной отрасли.**

Фото из архива  
компании «Омскдизель»

## КАМАЗ-65206

Основное назначение трехосного седельного тягача КАМАЗ-65206 – перевозка грузов в составе автопоезда с полуприцепами повышенной грузоподъемности. В целом модель 65206 во многом схожа с КАМАЗ-5490 NEO в плане технологических решений. Из отличий можно особо выделить габариты, колесную формулу и грузоподъемные характеристики.

Снаряженная масса автомобиля составляет 9225 кг, а его грузоподъемность – 16 775 кг. Полная масса тягача - 26 000 кг, максимально допустимая нагрузка составляет 7000 кг на переднюю ось и 19 000 кг на заднюю тележку. Также тягач способен буксировать полуприцеп с общей массой до 34 775 кг, допустимая полная масса автопоезда 44 000 кг. Высокие грузоподъемные качества достигнуты благодаря усиленной трехосной рамной платформе с колесной формулой 6x4, рессорной передней подвеске и задней пневматической двухбаллонной подвеске с электронной системой управления ECAS.

### Особенности конструкции

КАМАЗ-65206 – это результат продуктивной совместной работы инженеров КАМАЗ и DAIMLER. Автокомпоненты ведущих мировых производителей, каче-



ство исполнения и доступная стоимость выводят КАМАЗ-65206 в лидеры своего сегмента.

Тягач оснащен современным и мощным двигателем DAIMLER, соответствующим экологическому классу Евро-5 и выдающим 401 л.с. или 428 л.с. в зависимости от комплектации. Возможны два варианта коробки передач фирмы ZF: 16-диапазонная ручная или 12-скоростная роботизированная.

### Базовая комплектация КАМАЗ-65206 включает:

- ☑ система курсовой устойчивости ESP,
- ☑ круиз-контроль,

- ☑ климат-контроль,
- ☑ гидроусилитель руля,
- ☑ датчик износа колодок,
- ☑ панель приборов с антибликовым покрытием,
- ☑ электростеклоподъемники,
- ☑ светодиодные противотуманные фары и дневные ходовые огни,
- ☑ автономный отопитель кабины,
- ☑ регулируемые кресла на пневмоподвеске,
- ☑ две АКБ по 190 А/ч,
- ☑ фильтр грубой очистки топлива,
- ☑ бак 400 литров.

### Комfort в каждой детали

Особого внимания заслуживает кабина тягача. Это комфортабельное рабочее место, позволяющее легко преодолевать длительные дистанции. Просторная кабина с одним спальным местом, отвечает современным требованиям комфорта и безопасности водителя. Система кондиционирования воздуха и автономный отопитель салона обеспечивают оптимальную температуру в любое время года.

Эргономичное сидение с пневмоэлементами уменьшает нагрузку на спину водителя, а множество ящиков и полок позволяют разместить все необходимые в поездке документы и вещи. Кроме того, кабина тягача нового поколения – это современное стильное решение – отлично сочетающееся с фирменным стилем автомобилей КАМАЗ: четкие линии и впечатляющий уверенный облик.





## СТРОИМ ВМЕСТЕ. ОБНОВЛЕННАЯ ЛИНЕЙКА КАМАЗ ДЛЯ ДОРОЖНО-СТРОИТЕЛЬНОЙ ОТРАСЛИ



Самосвалы КАМАЗ являются одними из самых востребованных автомобилей в дорожно-строительной отрасли. Они отличаются достаточной грузоподъемностью, надежностью и высокой проходимостью.

Особого внимания заслуживают модели нового поколения КАМАЗ-6580, КАМАЗ-65801 и КАМАЗ-65802. Новинки 2017 года предназначены для перевозки

больших объемов сыпучего и навалочного груза даже в самых тяжелых условиях. Они отлично подходят для эксплуатации на строительных площадках, в горных карьерах и при строительстве дорог.

Изучив технические характеристики и особенности моделей, каждое предприятие дорожно-строительной отрасли сможет подобрать подходящий вариант для выполнения поставленных задач.

КАМАЗ-6580 имеет колесную формулу 6х4, грузоподъемность – 25,53 т, объем кузова – 16 м<sup>3</sup>.

Схожие показатели грузоподъемности и кубатура у самосвала КАМАЗ-65802 с колесной формулой 6х6. Его грузоподъемность составляет 24,8 т, а объем кузова также 16 м<sup>3</sup>. Наиболее высокими показателями по всем параметрам обладает КАМАЗ-65801 с колесной формулой 8х4. Его грузоподъемность – 32,9 т, а объем кузова – 20 м<sup>3</sup>.

Самосвалы нового поколения впечатляют своим оснащением. Применение комплектующих мировых производителей в совокупности с приемлемой ценой выводят автомобили КАМАЗ на лидирующие позиции среди конкурентов.

Под капотом строительных самосвалов дизельный двигатель DAIMLER, мощностью 428 л.с. в модели КАМАЗ-65801 и 401 л.с. в КАМАЗ-6580 и КАМАЗ-65802. Мотор экономично расходует топливо и, как следствие, снижает затраты на эксплуатацию. Двигатель трудится в успешном тандеме с 16-ступенчатой механической коробкой передач марки ZF, проверенной временем и тысячами водителей грузовиков.

Подвеска самосвала – рессорная, усиленная, рассчитанная на эксплуатацию в тяжелых дорожных и климатических условиях. Общую грузоподъемность грузовиков увеличили ведущие мосты



производства HANDE. Крепким работникам дорожно-строительной отрасли не страшно бездорожье. Высокую проходимость обеспечивают колесные формулы 6x4, 6x6 и 8x4, а также межосевая и межколесная блокировки.

Самосвальный кузов НЕФАЗ с задней разгрузкой оснащен гидроцилиндром HYVA или VINOTTO, а также пологом с механизмом сворачивания. В базовую комплектацию кузовов входит держатель запасного колеса и лестница.

Современная комфортабельная кабина DAIMLER имеет отличную обзорность и эргономику. Водители, эксплуатирующие данные модели, особо выделяют отсутствие шума и вибрации в кабине, а также меньшую утомляемость за рулем благодаря четырехточечной пружинной подвеске и эргономичному сиденью. Также кабина отличается качественной отделкой интерьера, удобной рулевой колонкой, регулируемой в двух плоскостях, и удобно расположенной панелью управления.

Опционально доступна установка: предпускового подогревателя, кондиционера, автономного отопителя кабины, электронного тахографа и аудиосистемы. Помимо новой линейки самосвалов КАМАЗ с усиленной передней подвеской и усиленной рамой компаниям дорожно-строительной отрасли стоит обратить внимание на шасси КАМАЗ-65115 и КАМАЗ-6520, которые предназначены для монтажа различного рода спецоборудования.

Отличную работоспособность, выносливость и продуктивность показывает следующая спецтехника на шасси КАМАЗ:

- ☑ Автобетоносмесители
- ☑ Автобетононасосы
- ☑ Автобитумовозы
- ☑ Автогидроподъемники
- ☑ Автокраны
- ☑ Автогудронаторы
- ☑ Автоцементовозы
- ☑ Битумощебнераспределитель
- ☑ Экскаваторы-планировщики.

Компетентные консультации специалистами компании «Омскдизель» помогут определиться с моделью автомобиля или шасси КАМАЗ, отвечающего запросам и потребностям именно вашего предприятия. Сервисные специалисты в оптимально короткие сроки доработают технику согласно вашим индивидуальным предпочтениям и обеспечат надежное техническое обслуживание автомобилей КАМАЗ.

С КАМАЗами от компании «Омскдизель» дороги Омской области будут надежными.



# МОЩЬ. ИНТЕЛЛЕКТ. КОМФОРТ

- Мощный 401-сильный двигатель DAIMLER
- Высокая грузоподъемность - 25,4 т
- Самосвальная платформа 16 м<sup>3</sup> из высокопрочной стали



## KAMAZ-6580

ПРОГРАММА  
«ЛИЗИНГ ОТ ПРОИЗВОДИТЕЛЯ»  
**ИСКУССТВО ЛИЗИНГА**

Подробную информацию о программах приобретения автотехники КАМАЗ в лизинг читайте на сайте [www.kamazleasing.ru](http://www.kamazleasing.ru). Лизинг автотехники осуществляет АО «Лизинговая компания «КАМАЗ».

**Омск ДИЗЕЛЬ**  
ТЕХНИКА ЗАПЧАСТИ СЕРВИС

(3812) 21-60-90  
[www.omskdizel.ru](http://www.omskdizel.ru)



## КАМАЗ-65208 – РОССИЙСКИЙ АВТОМОБИЛЬ ДЛЯ ТОРГОВЫХ КОМПАНИЙ

Одной из перспективных новинок отечественного автогиганта в 2017 году стало шасси КАМАЗ-65208, предназначенное для удовлетворения потребностей перевозчиков, обеспечивающих торговые сети и региональные склады.

КАМАЗ-65208 – достойный конкурент европейских представителей данного сегмента, выгодно отличающийся доступной ценой на их фоне.

### Особенности и технические характеристики

Основная особенность модели КАМАЗ-65208 – неведущая третья ось, которая при движении автомобиля порожняком может быть поднята, что позволяет значительно снизить сопротивление качению и, как результат:

- сократить расход топлива,
- уменьшить износ шин,
- сократить радиус поворота,
- повысить маневренность.

Регулируется ось из кабины двумя кнопками с автоматическим или механическим режимом.

Еще одной особенностью КАМАЗ-65208 является передняя ось с повышенной допустимой нагрузкой – 9 тонн, предшественники оснащались семитонным вариантом.

Из-за этого появились более широкие и грузоподъемные шины фирмы Michelin и расширители колесных арок.

Из-за предназначения для передвижения по городским кварталам и улицам, а также частого столкновения с пробками



и заторами, автомобиль оснащен автоматической 16-ступенчатой коробкой передач ZF. В тандеме с ней работает 401-сильный двигатель DAIMLER. От немецкого автогиганта КАМАЗ-65208 достался и ведущий мост.

Модель имеет колесную формулу 6x2-2 и предназначена для перевозки грузов в составе автопоезда. Грузоподъемность шасси КАМАЗ-65208 составляет 16 770 кг, допустимая масса буксируемого прицепа – 18 000 кг.

### Кабина

Кабина КАМАЗ-65208, как и у всех современных моделей, отличается продуманной эргономичностью и комфортом. Рулевая колонка регулируется в двух плоскостях. Сиденье водителя имеет множество настроек, оснащено подогревом и может подстраиваться под вес водителя. Приборная панель информативна и понятна. При запуске двигателя на ней отображаются тесты всех систем автомобиля. Отправиться в путь можно только после того, как погаснут все индикаторы.

У шасси усовершенствован тормозной механизм, что позволяет ему, уверенно разогнавшись, затормозить, в том месте, в котором планирует водитель. Для передвижения по дорогам мегаполиса это важная характеристика.

КАМАЗ-65208 – это маневренный и надежный автомобиль для работников сферы ритейла, которые ценят свое время и деньги. Клиентам компании «Омскдизель» доступна дополнительная выгода в виде гарантийного сопровождения автомобиля, качественного сервиса и широкой филиальной сети по реализации запасных частей. Более подробную информацию о модели КАМАЗ-65208 вы можете узнать у специалистов отдела продаж компании «Омскдизель».



*Поздравляем работников сферы  
дорожного хозяйства с  
профессиональным праздником!*

*От высокого профессионализма тех, кто проектирует, строит и обеспечивает функционирование объектов дорожно-транспортной инфраструктуры, зависит качество и безопасность грузовых и пассажирских перевозок, социально-экономическое развитие регионов и страны в целом.*

*Желаем всем работникам сферы дорожного хозяйства крепкого здоровья и благополучия. Пусть хорошее настроение и неиссякаемый профессиональный интерес ведут к новым проектам во благо развития дорожно-транспортной инфраструктуры.*

*Коллектив компании «Омскдизель»*





## ДРСУ № 3: КАЧЕСТВЕННАЯ РАБОТА ДЛЯ БЕЗОПАСНОГО ПЕРЕДВИЖЕНИЯ

Дорога... Как много означает это понятие в жизни человека. Мы постоянно находимся в движении: едем на работу на личном автомобиле или общественном транспорте, отправляемся за город на выходные, планируем поездку в другой регион, путешествуем.

И в любой поездке для нас важны комфортные и безопасные условия передвижения, которые обеспечивают представители сферы дорожного хозяйства.

Тысячи километров дорог федерального и регионального назначения, сотни проектов по строительству и благоустройству дорог, тяжелый труд работников отрасли – все для обеспечения

безопасного передвижения граждан.

О тонкостях работы региональных дорожных ремонтно-строительных предприятий мы узнали, побывав в гостях у директора АО «ДРСУ № 3» Владимира Васильевича Кисилева.

### Серьезная работа

Предприятие расположено в живописном месте нашего региона – селе Розовка Омского района. Передвижение по трассе Омск – Черлак в АО «ДРСУ № 3» - настоящее удовольствие для водителя и его пассажиров.

Дорога ровная, с отличной разметкой,

обочины чистые, ухоженные – все говорит о серьезном походе предприятия к своей работе.

В настоящее время под надзором АО «ДРСУ № 3» находится 178 км федеральных дорог и 500 км региональных дорог. Предприятие выполняет ряд серьезных задач: надзор за техническим состоянием дорог и дорожных сооружений; содержание и ремонт дорог и всех дорожных сооружений; зимнее содержание, ликвидация последствий стихийных бедствий и систематическое улучшение технического состояния дороги, обеспечивающего безопасность движения.

Руководит предприятием с 2012 года Владимир Васильевич Кисилев, который привык к постоянной динамике и к активным действиям. Он знает, что означает словосочетание «много работы», и любит постоянно быть в гуще событий.

*– Работы у нас достаточно. Строим, ремонтируем, готовые дороги нуждаются в постоянном обслуживании, – рассказал руководитель предприятия. – В этом сезоне объем работ был больше в сравнении с предыдущим. Помимо выполнения государственных контрактов на содержание региональных дорог и федеральной трассы, наше предприятие осуществило строительство дороги протяженностью 750 м от деревни Комсомол до деревни Спайки, а также сделало грунтощебеночный подъезд протяженностью 1,5 км к деревне Васьковке и автодороги пяти улиц в сельском поселении Иртыш.*





## Производственные мощности

Предприятие имеет два собственных асфальтобетонных завода, обеспечивающих АО «ДРСУ № 3» материалом для работы. Заводы расположены в селе Розовка и в Черлаке. Производительность первого составляет 25 тонн в час, второго – 100 тонн в час.

Продукция Черлакского завода пользуется популярностью у местных аграриев, обустривающих свои хозяйства, а также у других региональных дорожно-строительных управлений.

## Технический парк

Технический парк АО «ДРСУ № 3» содержит около 100 единиц спецтехники. Среди них:

- комбинированные дорожные машины на шасси КАМАЗ;
- грейдеры;
- катки;
- асфальтоукладчик;
- установка для ямочного ремонта;
- разметочные машины;
- тракторы «Беларусь»;
- сенокосилки;
- автомобили «Газель» для доставки людей и дежурств на трассе при обслуживании дорог.

Примечательно, что АО «ДРСУ № 3» - единственное предприятие в Омской области, осуществляющее разметку проезжей части на федеральных и региональных дорогах с целью обеспечения безопасности движения. Опытные специалисты на трех машинах работают по договорам подряда и субподряда, в том числе и в интересах других ДРСУ.

Техника закупается как в рамках региональных программ поддержки сферы дорожного строительства, так и собственными силами.

Большую часть технического парка составляют комбинированные дорожные машины на шасси КАМАЗ. Они проверены временем и тяжелыми условиями эксплуатации.

В зимнее время КДМ используются для очистки дорог от снега и посыпки дорожной части реагентными смесями, летом для поливки и подметания дорог. В результате – эффективное выполнение круглогодичного обслуживания дорог.

КДМ на шасси КАМАЗ не только универсальны, но и неприхотливы в работе. Специализированная техника может бесперебойно эксплуатироваться в температурном диапазоне от -30 до +40 градусов.

Кузовная конструкция техники отличается повышенной жесткостью. Высокопрочная сталь не боится агрессивной среды.



Обеспечение комфортной работы – еще одна особенность данной спецтехники. Управление навесным оборудованием происходит из водительской кабины. Регулируемые устройства задают параметры и поддерживают разброс реагентов на нужной высоте.

Гарантийное обслуживание всех КДМ осуществляет компания «Омскдизель», с которой у АО «ДРСУ № 3» давние партнерские отношения.

*– С компанией «Омскдизель» я знаком давно, и АО «ДРСУ № 3» сотрудничает с ней много лет, – поделился Владимир Васильевич. – Все работы выполняются на высоком уровне, специалисты качественно и в установленные сроки выполняют свои обязанности. Никогда мы не слышали, что обслуживание придется перенести или отложить, работы проводятся согласно графику, что исключает простои техники.*

*Помимо гарантийного обслуживания КДМ на шасси КАМАЗ, мы регулярно приобретаем запасные части в магазинах компании «Омскдизель». По данному направлению тоже выстроена четкая работа. Большинство запчастей находится в наличии, даже в случае отсутствия на складе доставка необходимых деталей производится в максимально оперативные сроки, что позволяет быстро вернуть технику на линию.*

*Надежность компании «Омскдизель» проверена годами. И мы убедились в том, что все три направления деятельности компании – техника, запчасти, сервис – находятся на высоком уровне.*

## Коллектив

Коллектив АО «ДРСУ № 3» составляют опытные специалисты, которые работают на предприятии не один год. С молодыми кадрами, по словам руководителя, довольно сложная ситуация. Местные

парни рвутся в город и на север России, хотя предприятие предлагает достойные условия труда и конкурентоспособную заработную плату.

Верные предприятию специалисты работают здесь долгие годы и качественно выполняют поставленные перед ними задачи. Есть в АО «ДРСУ № 3» целые трудовые династии, например, семья Швердиных: отец, сын и двоюродный дядя.

*– Коллектив у нас дружный и простой, – говорит Владимир Васильевич. – Работает слаженно. Специалисты с опытом делятся им с более молодыми кадрами, хоть их и не так много. Работа есть, техника есть, зарплата есть – все условия созданы.*

В планах руководителя АО «ДРСУ № 3» новые контракты, дальнейшее пополнение технического парка современными машинами, оптимизация работы асфальтовых заводов и продолжение активной работы по улучшению технического состояния дорог для обеспечения безопасности передвижения.

*– Коллективу, коллегам и единомышленникам я желаю продуктивной работы, добра, здоровья и личного счастья. Мы работаем на благо нашего региона, а значит, и на благо наших семей. Пусть крепкое сибирское здоровье позволяет вам долгие годы обеспечивать безопасное передвижение наших соотечественников и земляков по нашим дорогам!*

Компания «Омскдизель» поздравляет Владимира Васильевича и коллектив АО «ДРСУ № 3» с прошедшим профессиональным праздником и желает реализации всех намеченных планов, новых достижений и прибыльных контрактов.

Удачи вам, личных достижений, оптимизма и профессиональных свершений.

Фото из архива  
компании «Омскдизель»



# КАМАЗ-53504: НАДЕЖНЫЕ ГРУЗОПЕРЕВОЗКИ НА СЕВЕР РОССИИ

Отечественные автомобили КАМАЗ одинаково хорошо работают в любых условиях. Им не страшны дождь, засуха, слякоть, жара, холод. Среди широкого ассортимента машин любое предприятие сможет подобрать вариант, отвечающий своим потребностям. В грузоперевозках на север России отлично себя показали автомобили КАМАЗ-53504.

Седельный тягач КАМАЗ-53504 отличается хорошей проходимостью и безупречной работой в условиях бездорожья. Он спроектирован с учетом тяжелых дорожных и климатических условий эксплуатации и сочетает в себе высокий комфорт, безопасность, применение новых технологий и привлекательный дизайн.

Полноприводные тягачи с колесной формулой 6×6 ориентированы на эксплуатацию в составе автопоездов с допустимой полной массой 38 т. Под капотом КАМАЗ-53504 8-цилиндровая дизельная силовая установка с максимальной мощностью 300 л.с., отвечающая экологическим стандартам ЕВРО-5. Двигатель работает в тандеме с 9-ступенчатой механической коробкой передач ZF.

## Преимущества автомобиля

- Впечатляющая грузоподъемность. Полная масса автомобиля составляет 21,4 т, в составе автопоезда – 38 т. Показатели нагрузки на седло – 12,2 т, а полная масса автоприцепа – 28,9 т. Такие характеристики позволяют перевозить на КАМАЗ-53504 металлоконструкции, различные стройматериалы и нефтепродукты.
- Высокие внедорожные качества достигаются за счет колесной формулы 6×6, вездеходных шин, а также межосевой и межколесной блокировок. Все это позволяет доставлять грузы на строй-

площадки, работать в условиях отсутствия подъездных путей или их плохого состояния, передвигаться по зыбким и вязким грунтам.

- Запас топлива. Два топливных бака объемом 210 л и 350 л обеспечивают достаточный топливный запас для уверенного передвижения на дальние расстояния.

● Комфортно оборудованное рабочее место. Кабина с улучшенным интерьером и экстерьером оборудована спальным местом. Эргономичное сиденье водителя уменьшает нагрузку на спину, что способствует его меньшей утомляемости и, как следствие, уменьшению аварийности при передвижении грузовых автомобилей.

- Безопасность. Современные системы безопасности, отличный обзор из кабины и надежная конструкция – залог уверенного передвижения на КАМАЗ-53504.

● Универсальность использования. КАМАЗ-53504 активно используется при транспортировке различных полуприцепов, благодаря чему на тягаче можно перемещать трубы, бревна и доски. Кроме того, можно использовать цистерны для перевозки светлых и темных нефтепродуктов. Установка КМУ превращает КАМАЗ-53504 в автономную спецтехнику для транспортировки грузов и выполнения погрузочно-разгрузочных работ. Комплектация тралом позволяет тягачу перевозить крупную технику.

- Соотношение цена/качество. По мощностным характеристикам, тяговым качествам и экономичности современные КАМАЗы не уступают иностранным аналогам. А по соотношению цена/качество являются одними из лучших в данном сегменте рынка. Автомобили соответствуют всем отечественным и зарубежным стандартам.

До конца года приобретение КАМАЗ-53504 особенно привлекательно благодаря действующей программе «Белый север». Ее суть заключается в возможности покупки седельного тягача КАМАЗ-53504 класса Евро-5 с дополнительным пакетом опций дешевле, чем модель стандартной комплектации.

В пакет опций входит: автономный воздушный отопитель, подогрев АКБ с электроподогревом и утепление капота. В акции участвуют автомобили с белой кабиной. Срок действия программы до 31.12.2018.

При приобретении автомобиля КАМАЗ-53504 у официального дилера компании «Омскдизель» для вас откроется ряд дополнительных возможностей: индивидуальная комплектация под конкретные нужды, техническое обслуживание высокого качества, доступность оригинальных запасных частей, подборка наиболее подходящих схем финансирования.

С КАМАЗом от компании «Омскдизель» не страшны даже самые тяжелые условия эксплуатации. Надежность и доступность отечественных грузовиков, а также качественное сервисное обслуживание – залог вашего успеха.





**KAMAZ  
ЦЕНТР**

# БЕЛЫЙ СЕВЕР



**АВТОНОМНЫЙ ОТОПИТЕЛЬ  
ПОДОГРЕВ АКБ  
УТЕПЛЕНИЕ КАБИНЫ**

**Срок действия акции с 01.06.2018 до 31.12.2018**

от **3,2** млн руб.

**KAMAZ-43118  
и KAMAZ-53504**

ПРОГРАММА  
«ЛИЗИНГ ОТ ПРОИЗВОДИТЕЛЯ»  
**ИСКУССТВО ЛИЗИНГА**

Подробную информацию о программах приобретения автомобилей KAMAZ в лизинг читайте на сайте [www.kamazleasing.ru](http://www.kamazleasing.ru). Лизинг автомобилей осуществляет АО «Лизинговая компания «КАМАЗ».

**ОМСК ДИЗЕЛЬ**  
ТЕХНИКА · ЗАПЧАСТИ · СЕРВИС

**(3812) 21-60-90**

[www.omskdizel.ru](http://www.omskdizel.ru), [auto@omskdizel.ru](mailto:auto@omskdizel.ru)



## ЗЕРНОВОЗЫ КАМАЗ



Для эксплуатации на региональных полях во время посевной и уборочной кампаний отлично подходят проверенные временем и тяжелыми условиями работы зерновозы КАМАЗ-45143, КАМАЗ-45144 и КАМАЗ-658901.

### КАМАЗ-45143 и КАМАЗ-45144

Модели КАМАЗ-45143 и КАМАЗ-45144 давно известны в аграрной отрасли и эксплуатируются практически в каждом хозяйстве. Данные модели, обладая повышенной проходимостью, в условиях проведения полевых работ беспрепятственно преодолевают любые преграды.

Благодаря вместительному кузову самосвалы КАМАЗ-45143 и КАМАЗ-45144 способны перевозить большие объемы материалов. На них удобно транспортировать зерно, минеральные удобрения и любые сыпучие материалы, а возможность двусторонней разгрузки экономит время аграриев.

Наличие фаркопа позволяет использовать самосвалы в составе автопоездов с прицепом. Колесные формулы автомобилей 6x4. Грузоподъемность модели КАМАЗ-45143 – 12 100 кг. Объем платформы – 15,2 кубометра.

Самосвалы КАМАЗ-45144 способны перевозить грузы массой до 14,5 тонны. Объем платформы – 19 кубометров.

### КАМАЗ-658901

Модель КАМАЗ-658901 с кузовом до 17,5 кубометра, грузоподъемностью 14,5 тонны и трехсторонней разгрузкой открывает дополнительные возможности для работников сельского хозяйства.

Для предотвращения выдувания сыпучего материала во время движения модели комплектуются пологом с наматывающим устройством. Конструкция кузова предполагает наличие заднего борта с дозатором, что является практичным решением при загрузке посевных комплексов.

Кузов модели выполнен из прочной стали большей толщины, что позволяет перевозить на самосвале не только зерно и удобрения, но и сыпучий строительный материал. Таким образом, во время посевной или уборочной кампании КАМАЗ-658901 может использоваться на поле, а в период межсезонья - в строительных работах.

Подробно ознакомиться с техниче-

скими характеристиками зерновозов КАМАЗ вы можете у официального дилера завода на территории Омской области – компании «Омскдизель».

**В компании «Омскдизель» вас ждут:**

- широкий ассортимент техники КАМАЗ в наличии и под заказ;
- доступная стоимость отечественных автомобилей КАМАЗ для аграрной отрасли, успешно конкурирующих с зарубежными аналогами по техническим характеристикам и показателям;
- выгодные условия приобретения: лизинг, кредит;
- льготный лизинг от ПАО «КАМАЗ» и компаний-партнеров;
- профессиональный сервис: гарантийное и послегарантийное обслуживание техники;
- широкий ассортимент качественных запасных частей КАМАЗ в фирменной филиальной сети.

Облегчение труда аграриев, исключение простоев и увеличение прибыли клиентов – задачи надежного дилера ПАО «КАМАЗ» на территории Омской области. И компания «Омскдизель» ответственно их выполняет.



KAMAZ

# МОЩЬ. ИНТЕЛЛЕКТ. КОМФОРТ

- Экономичный двигатель DAIMLER 401 л.с.
- Объем платформы 33 куб.м.
- Гипоидные мосты на пневмоподвеске



## Зерновоз КАМАЗ-65207

«ЛИЗИНГ ДЛЯ УВЕРЕННЫХ»  
ПРОГРАММА ДЛЯ КРУПНОГО БИЗНЕСА  
ОТ ПЛАНА ДО РЕАЛИЗАЦИИ –  
**ОДИН ШАГ**

Подробную информацию о программах приобретения автотехники КАМАЗ в лизинг читайте на сайте [www.kamazleasing.ru](http://www.kamazleasing.ru). Лизинг автотехники осуществляет АО «Лизинговая компания «КАМАЗ».

**ОМСК ДИЗЕЛЬ**  
ТЕХНИКА · ЗАПЧАСТИ · СЕРВИС

**(3812) 21-60-90**  
[www.omskdizel.ru](http://www.omskdizel.ru), [auto@omskdizel.ru](mailto:auto@omskdizel.ru)

Совсем недавно считалось, что пикап — сугубо утилитарная фермерская машина, не подходящая для города и никак не отвечающая понятию «семейный автомобиль». Однако в последние годы ситуация поменялась.

Полноприводники с отдельным кузовом, сочетающие в себе комфорт легковушки, функциональность грузовика и проходимость вездехода, уверенно теснят классические внедорожники даже на проспектах мегаполисов.

Одним из таких универсальных автомобилей является пикап ISUZU D-Max.



# ВЕЗДЕХОД НА КАЖДЫЙ ДЕНЬ



#### ТЕХНИЧЕСКИЕ ХАРАКТЕРИСТИКИ АВТОМОБИЛЯ ISUZU D-MAX FLAME

Габариты - мм (Д × Ш × В)

5295 × 1860 × 1795

Колесная база, мм - 3095

Дорожный просвет - мм 235

Полная масса - кг 3000

Снаряженная масса - кг 2025

Грузоподъемность - кг 975

Допустимая нагрузка 1-й/2-й оси - кг  
1570/1570

Двигатель - ISUZU 4JK1

тип турбодизельный - I-4, «Евро-5»

рабочий объем - см<sup>3</sup> 2499

мощность - л. с. 163 при 3600 мин<sup>-1</sup>

крутящий момент - Н·м 400 при 1400–  
2000 мин<sup>-1</sup>

Коробка передач - AISIN AY6

тип механический ступеней вперед /  
назад 6/1

Раздаточная коробка ISUZU T150,  
2 - ступенчатая

Подвеска: передняя — независимая,  
пружинная, со стабилизатором попе-  
речной устойчивости; задняя — зави-  
симая, рессорная

Тормозная система Гидравлическая,  
с дисковыми тормозными механиз-  
мами

Колесная формула 4 × 4

Размерность шин 255/65 R17

Вместимость бака - 69 л

В текущем модельном ряду ISUZU представлено шесть вариантов исполнения пикапа D-Max, различающихся экстерьером, интерьером, вместимостью кузова, типом коробки передач, размерностью колес и внедорожной подготовкой.

И это еще без учета опционального оборудования. Так что выбирать для теста самый универсальный вариант оказалось делом увлекательным. В итоге в многокилометровый пробег отправился ISUZU D-Max FLAME с двухрядной 5-местной кабиной и 6-ступенчатой механической коробкой передач.

Выбор модели FLAME обусловлен оптимальным соотношением комфорта, характерного для семейного автомобиля, и внедорожных качеств, присущих настоящим «проходимцам».



## КОМФОРТ И ВМЕСТИМОСТЬ

На дороге пикап выглядит стильно и современно, отличительная особенность — двухуровневые фары, расположенные на мощном капоте. Пятиместный салон сразу удивляет простором. В отличие от аналогов этот «японец» по внутреннему объему явно выигрывает, особенно по величине пространства для задних пассажиров.

Между задними и передними сиденьями предусмотрено достаточно места для ног, а спинка заднего дивана установлена под углом, позволяющим не только водителю, но и пассажирам располагаться в салоне со всеми удобствами. Салон автомобиля соответствует базовым требованиям комфорта: он безупречно организован, отделан качественными материалами.

Пластиковые панели легко отмываются в случае загрязнения, а минимальное количество тканевой обивки позволяет спокойно садиться в салон после удачной охоты или рыбалки, даже грязные сапоги и промокшая насквозь одежда не помеха.



Отдельно стоит отметить работу коробки передач. За последние годы permanentные пробки заметно поубавили число приверженцев классической механики, ибо постоянные манипуляции рычагом переключения, для того, чтобы продвинуть автомобиль на 4–5 метров, могут довести до белого каления даже самого выдержанного водителя.

Однако ISUZU D-Max и здесь смог удивить: рычаг имеет оптимальную длину и настолько удобную форму, что даже в пробках ладонь на нем не напрягается и при необходимости вы совершаете ненавязчивые точечные движения по включению/выключению 1-й передачи. Кстати, было подмечено, что 5-я передача в пределах города превращает коробку в полуавтоматическую, позволяя двигаться без переключения в диапазоне от 35 до 80 км/ч.



В то же время по функциональности и эргономике салон заслуживает оценки отлично. Показания приборов хорошо считываются при любом освещении, а все ключевые органы управления находятся именно там, где ожидаешь их найти, не отвлекаясь от вождения.

Отдельного внимания заслуживает климат-контроль: простой в использовании, с интуитивно понятным управлением и внятной символикой, он неизменно радует прохладой в 30-градусную жару и приятным теплом в 30-градусный мороз. Грузовая платформа в базовой комплектации представляет собой металлический кузов

(1485 × 1530 × 465 мм) с откидывающимся на 90° задним бортом.

В зависимости от желания ее можно преобразить до неузнаваемости: пластиковая вставка внутри платформы, запираемый бокс для личных вещей или снаряжения, сдвижные шторки различных типов или полноценная крышка. Что касается технической начинки пикапа, то она как нельзя лучше подходит как настоящему «рабочему» так и более «пассажирскому» автомобилю: 2,5-литровая 16-клапанная рядная «четверка» ISUZU 4JK1 оснащена системой Common Rail, турбонаддувом VGS и интеркулером.

Дизельный двигатель соответствует экологическим нормам «Евро-5».

Рамная конструкция позволяет выдерживать высокие нагрузки, постоянно возникающие на бездорожье и при перевозке тяжелых грузов.

Передние тормозные механизмы в нашем случае дисковые, на задней оси используются барабанные тормоза.

Полный привод здесь с жестко подключаемым передним мостом (Part Time), а раздаточная коробка 2-ступенчатая (1,000 и 2,482). В целом — сочетание проверенных решений и современных технологий.



**МИНИМАЛЬНЫЙ РАСХОД  
ТОПЛИВА ПО БОРТОВОМУ  
КОМПЬЮТЕРУ СОСТАВЛЯЕТ  
6,1 Л / 100 КМ  
ПРИ ДВИЖЕНИИ СО СРЕДНЕЙ  
СКОРОСТЬЮ 82 КМ/Ч**

# АВТОМОБИЛИ ISUZU ДЛЯ ВЫПОЛНЕНИЯ БИЗНЕС-ЗАДАЧ ЛЮБОГО ПРЕДПРИЯТИЯ



*Грузовики ISUZU – это автомобили, проверенные временем и условиями эксплуатации в Сибирском регионе. Надежные машины созданы для реализации транспортной логистики в компаниях с различным направлением деятельности.*

## Преимущества грузовиков ISUZU:

- высокопрочная рама;
- комфортабельная кабина, полностью защищенная от коррозии;
- прочная рама, способная выдержать большую нагрузку;
- мощные и надежные двигатели нового поколения, отличающиеся топливной экономичностью;
- кубическая форма кабины с улучшенными аэродинамическими свойствами;
- повышенная безопасность водителя за счет наличия современных систем безопасности, усиленной конструкции кабины и отличной обзорности;
- легкий доступ в кабину, удобная посадка и высадка обеспечиваются открывающимися на 90 градусов дверьми, широкой подножкой и удобной ручкой;



- продуманные внешние световые приборы, обеспечивающие безопасную эксплуатацию автомобилей в любое время суток;
- комфортное и функциональное рабочее пространство;
- легкий доступ ко всем агрегатам автомобилей.

Дополнительные преимущества перед региональными владельцами грузовиков ISUZU открываются за счет наличия на территории Омской области официального дилера японского производителя – компании «Омскдизель».

- ✓ Широкий ассортимент автомобилей ISUZU для решения поставленных транспортных задач предприятий любого масштаба и с любым направлением деятельности. Компактные и маневренные малотоннажные автомобили ELF, вместительные среднетоннажники FORWARD и самые мощные представители японского бренда – серия ISUZU GIGA.

- ✓ Качественный сервис от компании «Омскдизель». Специалисты, неоднократно прошедшие обучение и специализирующиеся именно на данной марке, в оптимальные сроки проведут техническое и гарантийное обслуживание, диагностику и ремонтные работы, установку дополнительного оборудования и услуги по шиномонтажу.

Высокий уровень подготовки сервисных специалистов регулярно подтверждается делом. Так, в 2017 году команда компании «Омскдизель» заняла второе место на Международном конкурсе автомехаников Isuzu World Technical Grand Prix в Японии.

- ✓ Индивидуальные решения для каждого предприятия. По заявке заказчика специалисты компании «Омскдизель» подготовят любое исполнение автомобиля ISUZU с конкретными размерами, цветовым оформлением и опциями.



## Региональные фавориты

Особой популярностью среди региональных компаний пользуются изотермические фургоны, бортовые автомобили и модели с КМУ на базе шасси ISUZU.

### Водитель Птицефабрики ЗАО «Иртышское» Дмитрий Толмачёв:

– За рулем я с января 2018 года. За это время машина меня не подводила. Исправно работает, хорошо держит дорогу, бережно перевозит груз.

Я осуществляю перевозки по городу, ISUZU как раз для этого и предназначен. Он маневренный, компактный, легко передвигается в транспортном потоке и по небольшим улицам.

Кабина автомобиля небольшая, но очень комфортабельная и с отличным круговым обзором. Все под рукой, все удобно расположено.

Для долгой бесперебойной работы автомобиля проходим регулярное техническое обслуживание у официального дилера ISUZU – компании «Омскдизель». Все работы выполняются в соответствии с регламентом в четко установленный срок. Надежная машина и надежный дилер.

Изотермические фургоны ISUZU обеспечивают безопасную перевозку грузов, требующих соблюдения определенного температурного режима. Данные модели особо популярны в пищевой или фармацевтической промышленности.

Фургоны ISUZU могут быть выполнены по каркасной технологии с применением теплоизоляционного слоя из пенопласта, пенополиуретана, пенопропилен или по бескаркасной технологии из сэндвич-панелей. В зависимости от изотермических свойств конструкции различается коэффициент теплопроводности фургона. Удобная погрузка и выгрузка товара обеспечиваются за счет двустворчатых задних распашных ворот и боковых дверей. Есть возможность использования прицепа.



Надстройка изотермического фургона может базироваться на шасси ISUZU любой серии. Фургоны на шасси ISUZU ELF отлично справляются с обслуживанием городских продовольственных магазинов и точек общественного питания. Компактная конструкция с повышенной маневренностью позволяет легко разворачиваться в узких переулках, парковаться рядом со складским помещением без затруднения движения других водителей.

Кроме того, изотермические фургоны на базе ISUZU ELF подходят и для дальних перевозок. Этот малотоннажный грузовик очень популярен у перевозчиков по причине экономичного расхода топлива, надежности и простоты конструкции, легкости в обслуживании и доступности запчастей и расходных материалов. Управлять грузовиками на шасси ISUZU ELF могут водители, имеющие водительское удостоверение категории В, что значительно облегчает поиск сотрудников.

### ISUZU ELF 3,5

Грузоподъемность – 990 кг.  
Вместимость в паллетах – 8 штук.

### ISUZU ELF 7.5

Грузоподъемность – 3810 кг.  
Вместимость в паллетах – 10-13 штук.

### ISUZU ELF 9.5

Грузоподъемность – до 5605 кг.  
Вместимость в паллетах – 10-13 штук.

Изотермические фургоны на среднетоннажном шасси **ISUZU FORWARD** оптимально сочетают грузоподъемность, маневренность и экономичность. Автомобили исполнены в бескаркасной технологии из сэндвич-панелей.

### ISUZU FORWARD 12.0

Грузоподъемность – до 7030 кг в зависимости от модификации.  
Вместимость в паллетах – 12-13 штук.

### ISUZU FORWARD 18.0

Грузоподъемность – до 11 120 кг в зависимости от модификации.  
Вместимость в паллетах – 14-18 штук.

Самым мощным, сильным и вместительным является изотермический фургон на базе шасси **ISUZU CYZ52**.

В зависимости от модификации автомобиль способен перевезти до 24 000 кг груза, который требует предварительного охлаждения и поддержания определенной температуры.

### Механик ООО «Газпромнефть-снабжение» Ермоленко Владимир Иванович:

– Универсальная конструкция автомобиля позволяет ему самостоятельно загружать, перевозить и разгружать различные грузы. У нас он перевозит запчасти, оборудование и многое другое. Работает исправно, отвечает заявленным техническим характеристикам.





Компактный и маневренный ISUZU удобен для работы в городе и на площадках.

Бортовые автомобили ISUZU с КМУ и без установки благодаря своей универсальности широко применяются в различных отраслях промышленности, в строительной отрасли, дорожном хозяйстве и сельскохозяйственной деятельности.

Бортовые машины имеют открытый кузов с откидными бортами из стали или алюминия, что позволяет осуществлять загрузку с любой стороны,

а постоянный доступ к грузу во время транспортировки позволяет контролировать состояние перевозимого груза. Это важно при перевозке строительных материалов, мусора и другого груза, не теряющего своих потребительских свойств в результате неблагоприятных погодных условий.

Устанавливая КМУ на бортовой автомобиль, владелец многофункциональной техники экономит средства, не нуждаясь в приобретении крана. Также он обеспечивает компанию спецтехникой для проведения погрузочно-разгрузочных работ.

Бортовой автомобиль на шасси ISUZU ELF 3.5 позволяет перевозить в жестком кузове грузы до 999 кг. Для дополнительной защиты грузов и платформы может быть установлен тент или каркас.

КМУ для данной модели обладает максимальной грузоподъемностью 330 кг. Максимальный вылет стрелы - 6,7 м.

Максимальная грузоподъемность ISUZU ELF 7.5 составляет 4100 кг. Автомобиль хорошо подойдет для перевозки строительных материалов, мебели, других товаров, не требующих особых условия транспортировки. Возможна дополнительная комплектация тентом или каркасом. Борта платформы могут быть выполнены из стального профиля или алюминия.

Дополнение модели пневматическим краном-манипулятором для выполнения широкого спектра погрузочно-раз-

грузочных работ силами одного человека значительно расширит возможности автомобиля. Погрузка-разгрузка может производиться с трех сторон. Максимальная грузоподъемность данного автомобиля составляет 2908 кг.

Бортовой автомобиль ISUZU ELF 9.5 представлен в трех модификациях, в зависимости от длины шасси его грузоподъемность составляет до 5905 кг. КМУ, установленная на данный вариант, превращает модель в универсальный автомобиль, способный загружать, перевозить и разгружать.

Грузоподъемность такого автомобиля составляет 4200 кг. Грузоподъемность КМУ на минимальном вылете 2 м составляет 4310 кг, на максимальном вылете 7,9 м – 1085 кг.

Бортовые автомобили на шасси ISUZU FORWARD способны перевезти еще более тяжелый груз. Грузоподъемность модели 12.0 в зависимости от модификации составляет 7280 кг или 7370 кг. Варианта 18.0 – 11 420 кг и 11 620 кг.

Данные автомобили с дополнительной надстройкой КМУ идеальны для перевозок, где необходимо быстро и самостоятельно загрузить и разгрузить автомобиль без привлечения грузчиков и механизированного подъемного оборудования.

Грузоподъемность бортового автомобиля с КМУ ISUZU FORWARD 12.0 варьируется от 4550 кг до 5630 кг; а модели ISUZU FORWARD 12.0 составляет 8470 кг.

## Техника в наличии

Официальный дилер ISUZU на территории Омской области-компания «Омскдизель» предлагает готовые решения для выполнения бизнес-задач любого предприятия. Ваш автомобиль может быть выполнен, четко соответствуя требованиям именно вашего предприятия.

На выставочной площадке компании «Омскдизель» представлены изотермический фургон на шасси ISUZU ELF 7.5 и бортовая платформа с КМУ ISUZU ELF 9.5.

Первый предназначен для перевозки в жестком кузове-фургоне грузов различного назначения, требующих специальных условий перевозки, предварительно охлажденных продуктов и других грузов с сохранением температурного режима в течение длительного времени.

Модель имеет дополнительные опции: кондиционер, электрические стеклоподъемники. Грузоподъемность шасси составляет 4665 кг, минимальный дорожный просвет – 210 мм. Изотермический фургон, изготовленный из сэндвич-панелей, имеет габаритные размеры 5200x2300x2200 мм.

Шасси бортовой платформы с КМУ ISUZU ELF 9.5 обладает грузоподъемностью 5000 кг. Размеры платформы 5600x2300x600 мм. Установлена четырехсекционная КМУ марки TADANO с максимальным вылетом 9,8 м и грузоподъемностью на максимальном вылете 450 кг. Минимальный вылет – 2,7 м, грузоподъемность – 3030 кг.

Более подробную информацию о

технике в наличии и под заказ вы можете узнать у специалистов компании «Омскдизель» по адресу: Волгоградская, 88 или тел. +7 (3812) 21-60-90.

ISUZU – незаменимый помощник в решении транспортных вопросов вашего бизнеса. Выбирайте надежную технику, качественный сервис и доступные запасные части у надежного и проверенного дилера.



# ЭЛЕКТРОМАРКЕТ

Электроинструмент, сварочное и садовое оборудование,  
электротехническая продукция.

Makita, AURORA, EKF ... только лучшие мировые бренды.



**6696 руб.**

Аппарат сварочный  
инверторный ресанта



**4710 руб.**

Бензопила BS-45  
(3,1 лс шина 45 см.) HUTER



**2665 руб.**

Конвектор электрический  
OK-1600 Ресанта 6742



**59 руб.**

Лампа светодиодная LED-A60-  
standart 11Вт 160-260В E27  
4000К 900Лм ASD



**14100 руб.**

Пуско - зарядное  
устройство AURORA 600 Start



**2663 руб.**

Светильник светодиодный  
ДКУ- 50W IP65 5600Лм  
5000К Jazzway



**819 руб.**

Светильник светодиодный  
ДСП-36w 6500К 2900 Лм  
IP65 Jazzway



**599 руб.**


Счетчик электроэнергии  
однофазный однотарифный  
CE 101 R5 605 T1 D 220В OY



**175 руб.**

Фонарь налобный  
КОСМОС H3WCOBLED (3xR6)  
1свд COB 3W (240ml),  
черный пластик  
удар., в режим., BL

ул. Семиреченская, 100, 2 этаж, тел. 38-29-29



# ПОГРУЗЧИКИ АМКОДОР

## УНИВЕРСАЛЬНЫЕ РЕШЕНИЯ ДЛЯ РЕГИОНАЛЬНЫХ ХОЗЯЙСТВ

Техника марки АМКОДОР популярна во многих отраслях народного хозяйства. Она незаменима в дорожно-строительном, жилищно-коммунальном, лесопромышленном, топливно-энергетическом, производственно-логистическом комплексах. Широкое применение машины АМКОДОР имеют и в агропромышленной отрасли, остановимся подробнее на моделях, предназначенных для сельского хозяйства.

### Погрузчики

Широкий модельный ряд универсальных погрузчиков и разнообразные быстросменные рабочие органы позволяют практически любую модель превратить в отличного многофункционального помощника в хозяйстве.

### АМКОДОР 352С-02

Особо можно выделить модель АМКОДОР 352С-02, которая разработана специально для использования в сельском хозяйстве. Погрузчик предназначен для транспортировки и трамбовки травяной массы при закладке на хранение сенажа и силоса в хранилища траншейного типа. Кроме того, он готов выполнять широкий спектр других работ: погрузо-разгрузочные работы, транспортировка грузов, уборка территории в любое время года, помощь в посевной и уборочной кампаниях, погрузка органических удобрений, применение в строительстве. Для лучшей проходимости модель оснащена специальными широкопрофильными шинами, пневмосистемой для накачки шин и продувки радиатора.

Машина маневренна, экономична и безопасна в работе. Расход топлива составляет 12 литров в час, а транспортная скорость передвижения достигает 45 км/ч. Быструю смену рабочих органов удобно производить с помощью гидравлического устройства. Многофункциональность погрузчика обеспечивает большой выбор навесного оборудования:

- захваты для рулонов разных видов;
- вилы для рулонов;
- стогометатель;
- челюстной захват;
- отделитель силоса, лаповый захват;
- различные ковши;
- вилы складывающиеся и с прижимом;
- отвалы для снега и для свеклы;
- щетки.





Грузоподъемность погрузчика составляет 4,8 т, а его высота разгрузки – 3 м. Вместимость основного ковша 3 м<sup>3</sup>.

АМКОДОР 352С-02 – универсальный помощник в любом хозяйстве, работающий круглый год.

#### АМКОДОР 211

Компактные многоцелевые погрузчики АМКОДОР 211 с бортовым поворотом также находят широкое применение в хозяйствах любого размера.

##### Особенности

Маленькая и юркая машина отличается хорошей работоспособностью.

Погрузчик пригодится на объектах сельского хозяйства, при работах во дворах, на улицах и на стройплощадках. Отлично АМКОДОР 211 подходит и для работы в стесненных пространствах: складах, коровниках, сараях и так далее.

Погрузить, разгрузить, перевезти, очистить территорию, помочь в строительстве, выполнить работы на току, в сарае,

на поле и не занимать много места – вот далеко не полный перечень возможностей модели АМКОДОР 211.

Широкий спектр работ АМКОДОР 211 выполняет благодаря большому выбору сменного оборудования:

- ковш основной;
- отвал и отвал бульдозерный поворотный;
- щетка в сборе;
- бетоносмеситель гравитационный;
- гидромолот;
- бур;
- захват челюстной;
- вилы грузовые;
- вилы сельскохозяйственные;
- крюк монтажный;
- захват бордюрного камня;
- захват вильчатый;
- снегоочиститель фрезерно-роторный;
- экскаваторное оборудование.

Грузоподъемность погрузчика – 1,2 т, высота подъема – 2,45 м.

#### АМКОДОР 527

Еще одним универсальным помощником с расширенным списком возможностей является модель с телескопической стрелой АМКОДОР 527.

##### Особенности

Преимущества машины: многофункциональность, компактные размеры и эффективность. Модель предназначена для выполнения работ в сельском хозяйстве и в малоэтажном строительстве, где требуется эффективная работа в ограниченном пространстве.

АМКОДОР 527 оперативно выполняет погрузочно-разгрузочные работы сыпучих, кусковых, объемных и вязких материалов, штучных грузов, а также монтажные и такелажные работы.

Радиус поворота погрузчика АМКОДОР 527 может достигать до шести метров, благодаря чему достигается высокая маневренность этого оборудования даже в стесненных условиях.

Для увеличения функциональности используется дополнительное оборудование:

- вилочные захваты;
- захваты для рулонов;
- ковши различного объема.

Грузоподъемность погрузчика при сложенной стреле составляет 2,5 т, при выдвинутой – 1 т. Вылет стрелы – 7 м.

Благодаря современному оснащению и использованию комплектующих популярных мировых производителей продукция компании АМКОДОР не уступает зарубежным аналогам по качеству и производительности. А доступность запасных частей и сервисного обслуживания обеспечена официальным дилером АМКОДОР – компанией «Омскдизель».

АМКОДОР – это универсальная спецтехника для вашего хозяйства.





# ЗАПЧАСТИ К ТРАКТОРАМ «КИРОВЕЦ» И МТЗ

Мощные и упорные советские тракторы, обладающие повышенной проходимостью, постепенно уходят в историю, но еще часто встречаются на региональных полях. Выработав свой ресурс, техника чаще нуждается в обслуживании и требует замены или капитального ремонта важных узлов и агрегатов.

Широкий ассортимент запасных частей для тракторов «Кировец» и МТЗ оригинального производства с увеличенным ресурсом и серии «ЭКОНОМ», успешно заменяющих оригинальные и отличающихся меньшим ресурсом и стоимостью, предлагает компания «Омскдизель». В товарном справочнике компании и на складах представлен весь перечень узлов, деталей и комплектующих для качественного ремонта двигателя, трансмиссии, рулевого управления, тормозной системы, ходовой части, электрооборудования и кабины тракторов.

Компания «Омскдизель» сотрудничает только с проверенными производителями запасных частей и расходных материалов, подвергаящими свою продукцию тщательным исследованиям и тестиро-

ваниям на соответствие стандартам качества. Также компания «Омскдизель» предлагает всю линейку двигателей Ярославского моторного завода (ЯМЗ) и Минского моторного завода (ММЗ), способных подарить вашей «бывалой» технике, проверенной временем, вторую жизнь. В наличии готовые комплекты агрегатов и всех необходимых запасных частей, позволяющих быстро и без лишних поездок по магазинам произвести работы по обслуживанию, ремонту и модернизации техники.

В случае самостоятельной установки двигателя ЯМЗ на трактор «Кировец» специалистами хозяйства мы бесплатно доставим его и необходимый комплект запасных частей для установки в хозяйство, а после этого наши сотрудники сервисной службы произведут бесплатный шеф-контроль по запуску агрегата и в случае отсутствия замечаний предоставят расширенную гарантию. На все двигатели ЯМЗ компания предоставляет увеличенную гарантию – 24 месяца.

**Почему запасные части на трактор «Кировец» и МТЗ выгодно покупать в компании «Омскдизель»?**

- Мы предлагаем широкий ассортимент запчастей и расходных материалов.

- Все запчасти имеют соответствующие сертификаты качества.

- Возможен выбор запчастей оригинального производства или серии «ЭКОНОМ» надлежащего качества.

- Опытные продавцы и специалисты по работе с клиентами предоставят компетентную консультацию по особенностям товара и помогут определиться с выбором необходимой детали.



- Действует бесплатная оперативная доставка запасных частей по всей Омской области.

- На запасные части, расходные материалы и агрегаты действует гарантия от 4 месяцев до 2 лет.

- Собственный склад запасных частей позволяет разместить и хранить максимальное количество единиц товара в наличии, а значит быстрее и эффективнее производить поставки и оказывать сервисные услуги клиентам.

- В случае отсутствия необходимой детали доставка оформляется и исполняется в оперативные сроки.

- Для постоянных клиентов действует гибкая система скидок и специальные предложения.

- При покупке запасных частей через интернет-магазин до конца года действует скидка 5%.

Выбирая поставщика запчастей, расходных материалов и агрегатов для вашей сельскохозяйственной техники, доверьтесь профессионалам, имеющим большой опыт работы в данной сфере. Качество продукции и индивидуальный компетентный подход к каждому клиенту обеспечит длительную, бесперебойную работу вашей техники. Время – деньги!





Возможность экономить свои средства привлекательна для всех. Однако, выбирая товар, нужно смотреть не только на его стоимость, но и оценивать качество. Возможны варианты, когда одно другому не мешает. Отличным соотношением цена/качество обладают запасные части и расходные материалы под торговой маркой «КАМАЗ-ЭКОНОМ». На сегодняшний день доля техники КАМАЗ, у которой завершен гарантийный период, составляет около 70% в общем парке грузовых автомобилей данной марки. Владельцы такой техники, как правило, начинают искать варианты для экономичного обслуживания, но часто сталкиваются с контрафактным товаром низкого качества. Владельцы «бывалых» автомобилей, которые прослужили более десятка лет, и вовсе забывают про запасные части с высокой ходимостью.

Серия «Эконом» разработана специально для постгарантийной техники КАМАЗ. Она позволяет владельцам отечественных грузовиков приобретать оригинальные запасные части, рекомендованные к применению и одобренные ПАО «КАМАЗ», по доступной цене. Они имеют меньший износ, чем альтернативная продукция, но и меньший ресурс, чем основная линейка оригинальных запчастей КАМАЗ, поэтому применять их при обслуживании новой техники, находящейся на гарантии, не разрешается. Агрегаты, запасные части и расходные материалы серии «Эконом» производятся заводами-смежниками, имеющими разрешения и официальные одобрения на поставку запасных частей от ПАО «КАМАЗ». Качество продукции данного завода хорошо известно среди владельцев грузовой техники.

Компания «Омскдизель» предлагает весь ассортимент запчастей, входящих в серию «Эконом». Их можно разделить на следующие группы:

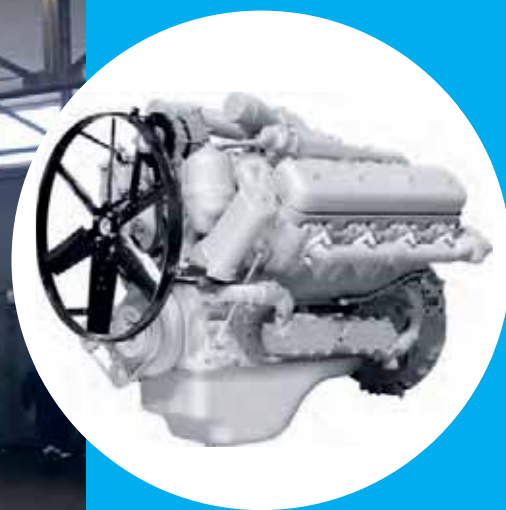
- цилиндро-поршневая группа;
- глушители выхлопа;
- диски сцепления;
- коленчатые валы;
- коробки передач;
- силовые агрегаты;
- сборочные комплекты двигателя;
- тормозные системы;
- манжеты;
- металлорукава;
- насосы водяные;
- патрубки;
- подушки стабилизатора;
- ремонтные комплекты штанги;
- стремянки;
- топливные баки;
- прочие запасные части.

Разница в цене, а значит и выгода потребителя в процентном соотношении составляет от 10% до 75%. Приобрести продукцию серии «Эконом» можно в любом из филиалов фирменной сети магазинов КАМАЗ компании «Омскдизель» или в интернет-магазине поставщика, получив при этом скидку 5%. В районы Омской области осуществляется оперативная бесплатная доставка. Экономьте правильно, экономьте вместе с «Омскдизель»!

## СЕРИЯ «КАМАЗ-ЭКОНОМ»: ОРИГИНАЛЬНЫЕ ЗАПАСНЫЕ ЧАСТИ ДЛЯ ПОСТГАРАНТИЙНОЙ ТЕХНИКИ



# ДВИГАТЕЛЬ ЯМЗ-7511 ДЛЯ ЭКОНОМИИ ВАШИХ СРЕДСТВ



Деятельность компании «Омскдизель» направлена на поиск выгодных решений для своих клиентов, которые не просто облегчат труд работников хозяйства, но и позволят приумножить прибыль. Важной составляющей в процессе повышения прибыли является грамотный расход имеющегося бюджета.

Руководители передовых хозяйств знают, что на людях и оснащении технического парка лучше не экономить, а вот сокращение расхода топлива – верное средство сохранения сбережений.

Компания «Омскдизель» предлагает современную сельскохозяйственную технику, которая отличается экономичным расходом топлива за счет применения специальных систем и разработок. Технику, которая работает в хозяйстве не один десяток лет, тоже можно сделать экономичнее.

Для этого сервисные специалисты «Омскдизель» модернизируют «бывалые» «Кировцы» любой модификации и производят замену старого двигателя на современный агрегат ЯМЗ-7511.

Двигатели ЯМЗ-7511 соответствуют стандартам качества и отличаются экономичностью, безопасностью и ремонтопригодностью. Они надежны в использовании, долговечны и выносливы, что немаловажно для эксплуатации в нашем регионе.

Благодаря высокой надежности системы пуска, техника, оснащенная данным агрегатом, может использоваться при температуре от  $-60^{\circ}\text{C}$  до  $+60^{\circ}\text{C}$ .

## Технические характеристики дизельного двигателя ЯМЗ-7511

Мощность – 294 кВт (400 л.с.)ю\.

Частота вращения коленчатого вала при номинальной мощности – 1900 мин<sup>-1</sup>.

Максимальный крутящий момент – 1715 Нм (175 кгс. м).

Частота вращения при максимальном крутящем моменте – 1100-1300 мин<sup>-1</sup>.

Минимальный удельный расход топлива – 195 г/кВт (143 гп.с.м).

Габаритные размеры:

длина – 1425 мм,

ширина – 1045 мм,

высота – 1100 мм.

Масса – 1250 кг.

Увеличенный запас мощности двигателя позволяет трактору агрегатировать современные широкозахватные почвообрабатывающие орудия и посевные комплексы, показывая при этом значительную экономию топлива.

Так, например, исследования показали, что «Кировец» с двигателем ЯМЗ-7511, агрегирующий навесной плуг, при одинаковых характеристиках работы (1000 га, 12 часов, глубина пахоты 25 см) экономит 3000 л ГСМ по сравнению с обратом, укомплектованным агрегатом ЯМЗ-238 НДЗ.

Работая в тандеме с посевным комплексом с шириной захвата 12,2 м со стрельчатыми лапами и глубиной посева 5-6 см, двигаясь со скоростью 9-10 км/ч при посеве 1000 га пшеницы на полях Одесского района, модернизированный трактор экономит 1800 л топлива по

сравнению с аналогичной машиной стандартной комплектации. Агрегируя прицепы ПТС-9 и ПТС-12 с зерном «Кировец» с «новым сердцем» экономит до 400 л ГСМ с каждых вывезенных 1000 тонн зерна с полей.

Проведя данное сравнение «Кировцев» с двигателями ЯМЗ-7511 и ЯМЗ-238НДЗ не на словах, а на деле, выяснилось, что общая экономия топлива составила 5 200 литров в пользу первого, а при нестабильной и «плавающей» на сегодняшний день цене на топливо, ваши затраты только уменьшатся, а прибыль будет только расти! Дополнительными преимуществами приобретения и установки двигателя ЯМЗ-7511 является серьезный подход официального дилера Ярославского моторного завода на территории Омской области – компании «Омскдизель» к сервисному обслуживанию.

На современные экономичные двигатели ЯМЗ устанавливается расширенная гарантия – 24 месяца. Доставка агрегата в любой район области осуществляется абсолютно бесплатно. Также производится бесплатный шеф-контроль по запуску двигателя с выездом сервисных специалистов компании «Омскдизель».

На сегодняшний день двигатель ЯМЗ-7511 пользуется большим спросом не только у сельхозпроизводителей Омского региона, но и в соседних регионах, поэтому ЯМЗ-7511, а также комплект необходимых запчастей для его установки всегда имеются в наличии на складе компании «Омскдизель».

По вопросу приобретения двигателя, а также получения грамотной консультации по его установке и стоимости вы можете обращаться к нашим специалистам по телефону: 38-29-29

## ВЫСОКОЕ КАЧЕСТВО

### Костюм зимний ЗИМНИК (куртка/брюки)



**Ткань основная:** смесовая (70% полиэфир, 30% хлопок), плотность 210 г/м<sup>2</sup>, ВО пропитка  
**Ткань отделочная:** смесовая (70% полиэфир, 30% хлопок), плотность 210 г/м<sup>2</sup>, ВО пропитка  
**Ткань подклада:** ткань подкладочная таффета 190Т черная 100% п/э  
**Цвет основной:** васильковый  
**Цвет отделки:** темно-синий  
**Застежка куртки:** молния  
**Светоотражающие элементы:** лента шириной 2,5 и 5,0 см  
**Материал-утеплитель:** синтепон – в куртке 4 слоя по 100 г/ м<sup>2</sup>; в брюках 3 слоя по 100 г/ м<sup>2</sup>  
**Материал подкладка:** 100% полиэстер  
**Класс защиты:** 2, климатический пояс: III



Старая цена: ~~3120~~ рублей

Акция: **2697** рублей

ДОПОЛНИТЕЛЬНО  
**-5%**  
СКИДКА  
при покупке  
костюм+  
ботинки

### Ботинки кожаные СТИКС PU утепленные



Старая цена: ~~1520~~ рублей

Акция: **1213** рублей



**Сезон:** зима

**Материал детали верха:** союзка, берцы, задинка — натуральная кожа (юфта)

**Материал детали подкладки:** искусственный мех

**Материал детали низа:** вкладная стелька — кожкартон/искусственный мех

**Способ крепления подошвы:** литевой

**Нормативно-техническая документация:**

ГОСТ 28507-90. Обувь специальная кожаная для защиты от механических воздействий

ул. Семиреченская, 100,  
2 этаж, тел. 38-29-29



# БЫСТРО, УДОБНО, ВЫГОДНО

## ИНТЕРНЕТ-МАГАЗИН КОМПАНИИ «ОМСКДИЗЕЛЬ»

Покупка качественных запасных частей по выгодной стоимости – это успех! Их приобретение, не выходя из офиса, вдвойне приятно. Компания «Омскдизель» предоставляет своим клиентам возможность совершать покупки максимально комфортно в своем интернет-магазине и при этом получать скидку.

### Быстро

Каталог интернет – магазина структурирован и дает возможность быстрого поиска необходимого товара в категориях «Запчасти», «Электромаркет» и «Спецодежда». В свою очередь каждая категория разделена на тематические блоки. Так, например, вы легко можете найти «Валик КАМАЗ водяного насоса» в разделе «Запчасти – КАМАЗ – запчасти к двигателям КАМАЗ».

Раздел «Запчасти» включает запасные

части к автомобилям, автобусам.

Также вы найдете в нем агрегаты, топливную аппаратуру, комплектующие и сопутствующие товары, запчасти к сельскохозяйственной технике и грузовым иномаркам.

В разделе «Электромаркет» представлен широкий ассортимент тепловой техники, подъемного оборудования, электротехнических установок, инвентаря, крепежей, электростанций, мототехники, насосного оборудования, бензоэлектропил, триммеров и газонокосилок.

В разделе «Спецодежда» вы найдете все, что необходимо для комфортной работы ваших сотрудников: зимние, летние и демисезонные костюмы, обувь, головные уборы и средства защиты.

Зная точное название товара или его каталожный номер, совершать заказ еще проще. Достаточно ввести их в строку поиска и ознакомиться с результатом.

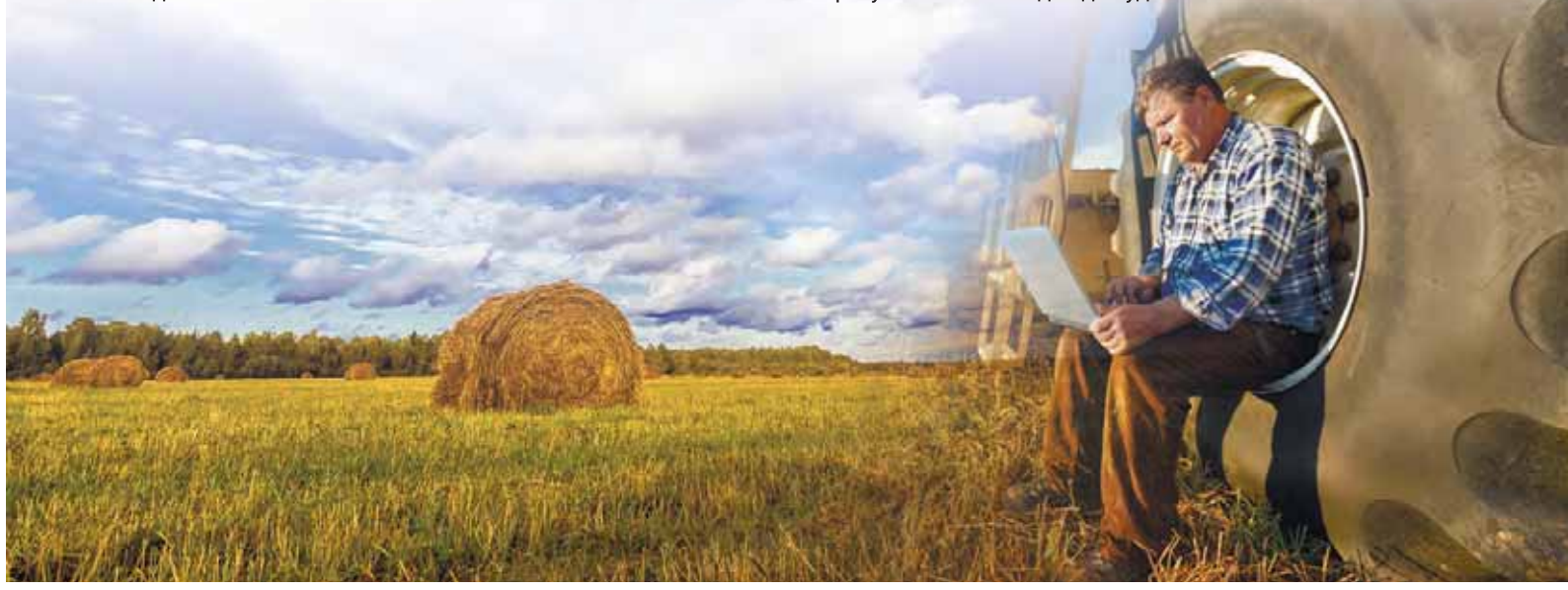
### Удобно

Выбранный товар отправляем в корзину. Определившись со всеми позициями, проверяем количество заказанного товара и его характеристики, перейдя в корзину. Убедившись, что все верно, оформляем заказ. Забрать заказ вы можете в удобном для вас филиале, для этого достаточно указать склад самовывоза заказа. В районы Омской области действует услуга бесплатной доставки.

### Выгодно

На товары, приобретенные через интернет-магазин, действует скидка 5%.

Более 30 000 наименований продукции, удобная навигация и оперативный сбор заказа в течение двух дней – интернет-магазин компании «Омскдизель» создан для удобства клиентов.





**ЭЛЕКТРОМАРКЕТ**

**СКИДКА -5%**

**на заказы через интернет-магазин**

**[www.omskdizel.ru/shop](http://www.omskdizel.ru/shop)**

**до 29 декабря 2018 года**



**В акции участвуют следующие товары:**

- запасные части, кроме шин, двигателей
- товары раздела «Электромаркет»



**ОМСК ДИЗЕЛЬ**  
ТЕХНИКА • ЗАПЧАСТИ • СЕРВИС



## ОТДЕЛ «СПЕЦОДЕЖДА» И «ЭЛЕКТРОМАРКЕТ»: УДОБНО, ВЫГОДНО, НАДЕЖНО!



Универсальные решения значительно облегчают нашу жизнь. Поиск необходимых товаров и услуг по всему городу отнимает множество времени и сил. Понимая, что время клиентов – это деньги, компания «Омскдизель» делает доступным своим покупателям максимально широкий спектр услуг.

Удачным дополнением широкого ассортимента современной передовой техники, качественного сервиса и доступных запасных частей являются товары отделов «Спецодежда» и «Электромаркет».

### Актуальные предложения отдела «Спецодежда»

Подготовка к зимнему сезону идет полным ходом, именно поэтому компания «Омскдизель» предлагает соответствующий вариант рабочей одежды по привлекательной стоимости. На мужские костюмы «Зимник» действует специальная низкая цена. Костюм состоит из полукombineзона и удлиненной куртки.



Регулируемые мягкие бретели с эластичной лентой, утепленные высокие грудка и спинка, а также наколенники делают полукombineзон очень удобным в использовании.

Все детали куртки продуманы до мелочей и обеспечивают максимальный комфорт в эксплуатации зимой. Капюшон регулируется и при необходимости отстегивается, воротник-стойка надежно защищает горло и шею, центральная застежка на молнии оснащена ветрозащитной планкой на кнопках, внутренний воротник и карманы утеплены флисом, имеется усиление в области локтей.

На куртке много карманов: двойные боковые, объемные нагрудные и специальный карман для средства связи. В женском варианте талия регулируется кулиской.

Безопасность владельца костюма обеспечивают светоотражающие полосы на груди, спине и рукавах, а также внизу полукombineзона.

Также спеццена действует и на кожаные ботинки СТИКС PU утепленные. Обувь соответствует требованиям ГОСТов. Однослойная полиуретановая подошва придает мягкость, снижает нагрузку при ходьбе.

В результате ноги меньше устают за длительный рабочий день. Прочность и герметичность ботинок достигнуты литьевым методом крепления подошвы, которая сохраняет свои свойства в диапазоне температур от -30 до +120°C.

Покупать костюмы «Зимник» и ботинки СТИКС PU утепленные вместе – еще выгоднее! При покупке комплекта костюм+ботинки вы получите дополнительную скидку 5%.

В отделе также представлены головные уборы для зимы, оснащенные специальным креплением для каски. Внутри моделей используется синтепон и искусственный мех, снаружи – водоотталкивающая ткань.

Благодаря возможной регулировке головные уборы подходят на любой размер головы. Нижний температурный режим продукции -25°C. О руках сотрудников в морозные дни до -25°C позаботятся двупалые перчатки из овчины и флисовой ткани.

Помимо зимней спецодежды в отделе доступны межсезонные и летние варианты мужской и женской одежды, которая надежно защитит персонал вашей компании при работе.

Защита сотрудников благодаря пошиву моделей из специальной ткани – это не единственная задача спецодежды. Она также является важной составляющей корпоративной культуры. Ввод единой формы на предприятии позволит идентифицировать ваших работников на объекте, а также установить разграничение должностей.

Все модели спецодежды, представленные в отделе «Спецодежда», изготовлены из прочных, устойчивых к износу материалов. Они хорошо скроены, не жмут и не



натирают, удобны в эксплуатации, легко очищаются и быстро сохнут.

Кроме того, отдел «Спецодежда» реализует широкий ассортимент средств индивидуальной защиты. В наличии каски, шлемы и подшлемники, защитные очки и щитки, противошумные шлемы, вкладыши и наушники.

#### Актуальные предложения отдела «Электромаркет»

Отдел «Электромаркет» предлагает широкий выбор электротехнического, сварочного и садового оборудования и электроинструмента. В наличии продукция лучших мировых брендов Auroga, Ресанта, Huter, Makita, Интерскол, Зубр.

В каталоге отдела вы найдете генераторы различных типов и мощностей. Электростанции помогут вам перестать зависеть от центральной сети питания при проведении работ и исключат остановку работы при сбоях электропитания. Подходящий вариант среди моделей, различающихся по типу тока, по фазности и по назначению, подберет любое предприятие.

Тепловая техника найдет широкое применение в хозяйствах региона. Например, тепловая пушка способна не только выделять тепло, но и вентилировать или просушивать помещение, что особенно актуально в осенне-зимний период. Для обогрева жилых помещений в отделе

тоже найдутся подходящие модели. Электроинструмент и сварочное оборудование, а также комплектующие к ним подойдут как ответственному хозяину дома для использования в личных целях, так и крупному предприятию для выполнения поставленных рабочих задач.

Каталог электротехнической продукции включает различные варианты розеток, выключателей и удлинителей; ламп и светодиодных лент; кабелей, электродвигателей; модульной автоматики, систем освещения и средств измерения.

Кроме того, в каталоге представлен широкий ассортимент:

- пневматического, компрессорного оборудования;
- бензо-, электропил и комплектующих к ним;
- триммеров, газонокосилок и запасных частей для них;
- насосного оборудования;
- мототехники;
- хозяйственного инвентаря;
- крепежа;
- подъемного оборудования.



Фото из архива компании «Омскдизель»

Приобрести продукцию отделов «Спецодежда» и «Электромаркет» можно по адресу: ул. Семиреченская, 100, 2 этаж. Совершайте выгодные покупки и делайте вашу работу легче с компанией «Омскдизель»!



Фото из архива компании «Омскдизель»

# СТАЦИОНАРНЫЙ СЕРВИС СХТ



Клиенты «Омскдизель» уже хорошо знакомы с мобильными сервисными бригадами компании. Помимо услуг сервисной выездной бригады, «Омскдизель» предлагает сельскохозяйственным предприятиям Омской области качественный стационарный сервис на территории предприятия. Профессионально оборудованное помещение и большой опыт специалистов сервиса позволяют проводить качественный ремонт сельскохозяйственной техники на территории компании «Омскдизель».

**Производственные мощности сервисного центра включают:**

- зону приемки;
- клиентскую зону;
- аккумуляторный, сварочный, агрегатный и токарный участки;
- топливный цех;
- моторный участок;
- склад запасных частей.

Высококвалифицированные специалисты, регулярно повышающие уровень своих знаний, выполняют широкий спектр сервисных работ:

- техническое обслуживание сельскохозяйственных машин;
- диагностика и ремонт сельхозтехники;
- ремонт гидравлики сельхозтехники (редукторы, гидронасосы, гидроцилиндры и так далее);
- ремонт узлов трансмиссии, включая КПП;
- ремонт двигателей ЯМЗ, КАМАЗ, DEUTZ, MERCEDES и CAMMINS;
- модернизация тракторов «Кировец» и МТЗ.

Таким образом, работа специалистов сервисного центра направлена на поддержание новой сельскохозяйственной техники в надлежащем рабочем состоянии и возвращение старых машин к жизни. Оперативность выполнения сервисных работ обеспечивает наличие

собственного склада запасных частей, комплектующих и расходных материалов. Одновременно в сервисном центре может обслуживаться несколько единиц техники. Проведение сервисных работ сопровождается гарантийными обязательствами. Также клиентам компании «Омскдизель» доступны квалифицированные консультации по правильной эксплуатации и обслуживанию техники и гибкая система скидок!

**Обратившись в сервисный центр компании «Омскдизель», специализирующийся на обслуживании сельскохозяйственной техники, вы получите:**

- профессиональный подход к выполнению работ;
- индивидуальный подход к каждому вопросу;
- высокое качество работ в сочетании с приемлемыми ценами;
- широкий спектр услуг;
- возможность выполнения срочных заказов;
- оперативное выполнение работ, гарантирующее минимальные сроки простоя;
- качественное гарантийное и послегарантийное обслуживание вашей техники;
- наличие широкого ассортимента запасных частей на сельскохозяйственную технику отечественного и иностранного производства.

**Стабильную работу вашей техники обеспечат специалисты стабильной компании «Омскдизель».**





# СЛУЖБА ДОСТАВКИ ЗАПАСНЫХ ЧАСТЕЙ ОТ «ОМСКДИЗЕЛЬ»



Любая техника периодически нуждается в техническом обслуживании, а также в замене расходных материалов и запчастей. Удаленность региональных сельскохозяйственных предприятий от города часто препятствует оперативной закупке необходимых деталей и провоцирует простой техники, а значит и потерю прибыли хозяйства. Чтобы избежать подобных неприятных моментов, необходимо сотрудничать с надежной компанией, реализующей запасные части и предлагающей ряд сопроводительных услуг.

В Омском регионе такой компанией является ООО «ПСК «Омскдизель». Поставщик осуществляет оперативное и полное удовлетворение любых запросов клиентов в области снабжения запасными частями на сельскохозяйственную и автомобильную технику импортного и отечественного производства.

## ✓ Удобно

Понимая важность каждой секунды в сельскохозяйственном деле, компания «Омскдизель» освобождает своих клиентов от необходимости незапланированных поездок в Омск, поиска нужных запасных частей в разных магазинах, траты своего времени и своих сил.

Запчасти, приобретенные в «Омскдизель», абсолютно бесплатно доставляют-

ся клиенту. Заказ можно осуществить по телефону или в интернет-магазине компании, получив при этом скидку 5%.

## ✓ Быстро

После вашего обращения в компанию «Омскдизель» специалисты предприятия в максимально короткие сроки формируют заказ. Доставка осуществляется в день обращения или на следующий день. Служба доставки работает ежедневно, а в период посевной и уборочных кампаний – в усиленном режиме, без выходных.

При необходимости сотрудники компании окажут вам квалифицированную консультацию и помогут выбрать необходимую деталь. Благодаря наличию собственного склада запасных частей большинство позиций, требующих периодической замены, находятся в наличии. При отсутствии необходимой детали производится ее заказ, срок исполнения которого оговаривается с клиентом.

## ✓ Надежно

Региональный поставщик первоклассной сельскохозяйственной и автомобильной техники предлагает широкий ассортимент запчастей и расходников не только на реализуемые машины, но и на модели других производителей.

В каталоге компании представлен полный спектр запчастей к сельхозтехнике ведущих мировых производителей: Claas, Horsch, Agromaster, ПромАгро, Tecnomat, ROMiLL, Siloking, Fliegl, Sfoggia, Amazone, Case, Challenger, Hardi, Deutz Fahr, Geringhoff, Franz

Kleine, Grimme, Holmer, John Deere, Krone, Kuhn, Kverneland, Laverda, Lemken, Massey Ferguson, McCormick, Newholland, Pottinger, Rabe, Stoll.

Каталог запасных частей для автомобильной техники включает позиции для марок КАМАЗ, ISUZU, МАЗ, УРАЛ, КРАЗ, ЗИЛ, ГАЗ, ГАЗЕЛЬ, ВОЛГА, ВАЛДАЙ, УАЗ, ВАЗ; автобусов «НЕФАЗ», ПАЗ, ЛИАЗ. Также вы найдете в нем агрегаты, топливную аппаратуру, необходимые наборы ремкомплектов, комплектующие и сопутствующие товары, запчасти к грузовым иномаркам. Возможно приобретение деталей оригинального производства и серии «ЭКОНОМ», отличающихся высоким уровнем качества.

Выбирая исключительно надежных и проверенных партнеров, компания «Омскдизель» уверена в качестве поставляемых деталей, каждая из которых проходит строгий контроль. Именно поэтому поставщик дает гарантию от 3 месяцев до 2 лет на реализуемый товар.

## ✓ Выгодно

«Омскдизель» предлагает своим клиентам гибкую ценовую политику, а постоянным партнерам – продуманную систему скидок. Бесплатная доставка запчастей в любой район области – еще один показатель выгодного приобретения товара. Избавившись от необходимости поездки в Омск за запчастями, вы экономите не только топливо и сбережения хозяйства, но и драгоценное время, которое непременно пригодится в работе.





Залогом своевременного выполнения сельскохозяйственных задач является исправность техники, чему способствует заблаговременно совершенные ремонтно-профилактические мероприятия.

В Омской области оперативное и полное удовлетворение любых запросов в области снабжения запасными частями на сельскохозяйственную технику импортного и отечественного производства осуществляет компания «Омскдизель».

На сегодняшний день компания готова предложить весь спектр запасных частей к технике ведущих мировых производителей: Claas, Horsch, Agromaster, ПромАгро, Tecnomat, R0miLL, Siloking, Fliegl, Sfoggia, Amazone, Case, Challenger, Hardi, Deutz Fahr, Geringhoff, Franz Kleine, Grimme, Holmer, John Deere, Krone, Kuhn, Kverneland, Laverda, Lemken, Massey Ferguson, McCormick, Newholland, Pottinger, Rabe, Stoll.

Компания «Омскдизель» работает только с известными и хорошо зарекомендовавшими себя фирмами, которые специализируются на производстве высококачественных запасных частей, так как понимает важность постоянной работоспособности техники клиента. Все запасные части подвергаются строгому контролю качества.

Оперативно закрыть потребность в комплектующих и запасных частях, нужных для ремонта и технического обслуживания сельхозтехники, потратив минимум времени и сил на поиск, возможно благодаря широкому ассортименту запасных частей из наличия. В случае отсутствия необходимых деталей производится поставка под заказ в согласованные с покупателем сроки.

Для удобства клиентов компания «Омскдизель» осуществляет поставки запасных частей и расходных материалов в любой район Омской области. Доставка производится в день обращения или на следующий день. Служба доставки работает ежедневно, в период посевной и уборочных кампаний – в усиленном режиме. Услуга доставки запасных частей для клиентов компании «Омскдизель» абсолютно бесплатна!

## ЗАПАСНЫЕ ЧАСТИ В ТЕЧЕНИЕ СУТОК, ПРОГРАММА «СОКОЛ»

### ШИРОКИЙ АССОРТИМЕНТ И ОПЕРАТИВНАЯ ДОСТАВКА



Продажа запасных частей осуществляется на максимально выгодных для заказчика условиях, а гибкая ценовая политика компании делает сотрудничество с «Омскдизель» максимально комфортным.

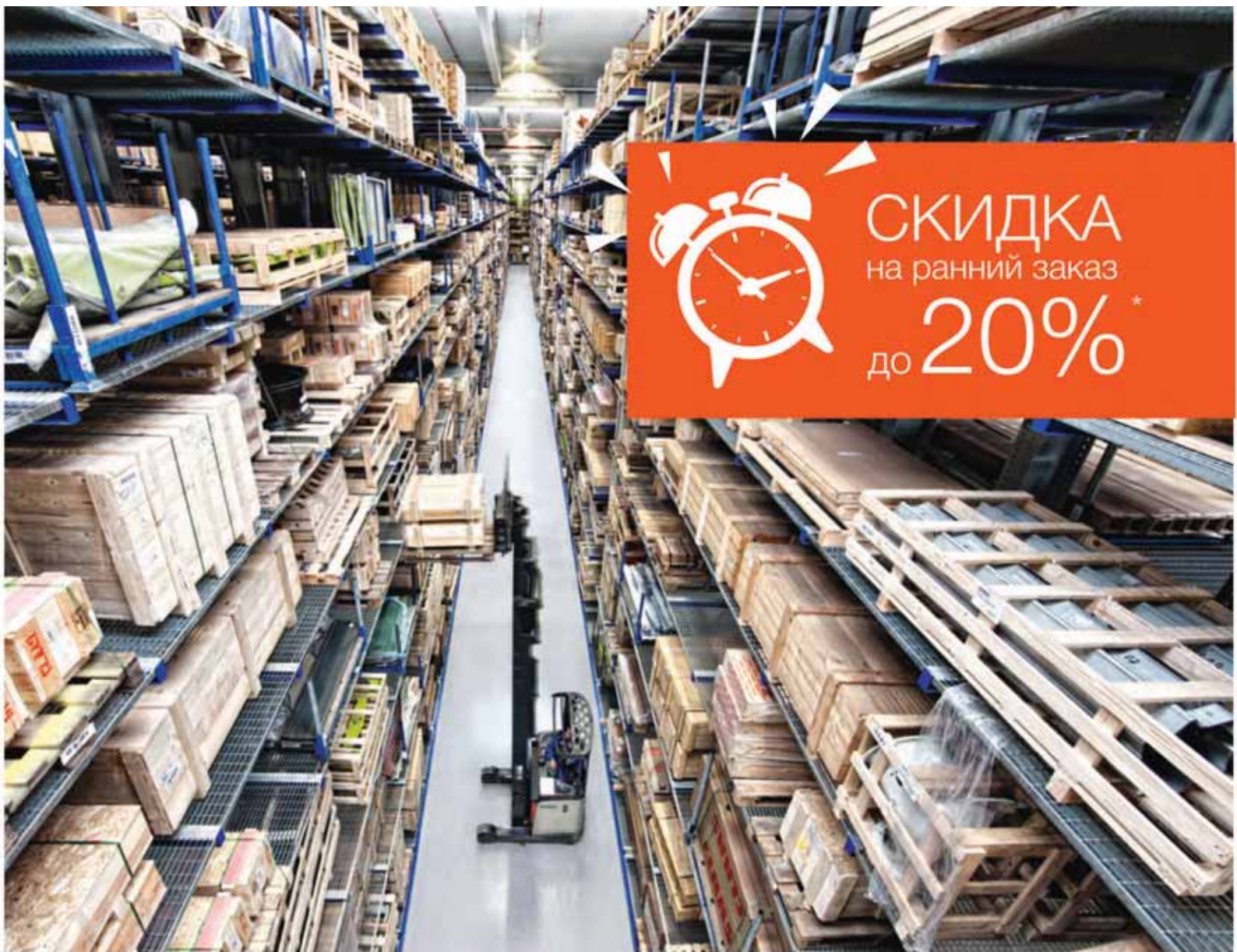
Провести компетентную консультацию и помочь в определении нужного номера запасной части всегда готовы высококвалифицированные специалисты ком-

пании. Заказ может осуществляться по телефону, при личной встрече или в интернет-магазине компании «Омскдизель».

Широкий ассортимент, индивидуальный подход, качество, оперативность и доступность ждут вас при заказе запасных частей и расходных материалов в «Омскдизель».

**Фото предоставлено  
ООО «Клаас Восток»**





СКИДКА  
на ранний заказ  
до 20%\*

**Готовьтесь к сезону 2019 рационально!**

Закажите запасные части CLAAS и сократите расходы на содержание техники уже сегодня!

Успейте воспользоваться выгодным предложением до 31.01.2019 г.

\* Размер скидки зависит от товарной группы запасных частей.

**Омск Лизель**  
ТЕХНИКА • ЗАПЧАСТИ • СЕРВИС

Официальный дилер в Омском регионе  
ул. Семиреченская, 98;  
тел. 38-29-29, сот. 8 983 111 07 56

**CLAAS**



# ISUZU WORLD TECHNICAL GRAND PRIX-2017



Команда сервисных специалистов компании «Омскдизель» – российского дилерского центра «ИСУЗУ РУС» – заняла второе место на международном этапе Гран-при конкурса автомехаников Isuzu World Technical Grand Prix-2017 в Японии. Гарантировать высокую квалификацию инженерно-технического персонала – одна из главных задач любого автопроизводителя, который заботится о развитии сети дилерских сервисных центров. Клиенты должны быть уверены в качестве предоставляемых им услуг независимо от того, на какой из фирменных СТО марки обслуживают свои машины.

Скажем больше: высококлассные технические специалисты, способные быстро решать проблемы, возникающие с подвижным составом, являются лицом фирмы и гарантом безусловного доверия клиента к марке. Именно по этой причине компания ISUZU ежегодно инвестирует большие средства в развитие дилерской сети и повышение квалификации ее сотрудников на всех уровнях.

К сожалению, за долгие годы в России среди владельцев транспортных средств сформировался стереотип, согласно которому за границей обслуживают и ремонтируют машины лучше, чем в РФ. Признаемся, он возник не на пустом месте. Однако ныне ситуация на рынке сервисных услуг совсем иная.

Наши мастера, прошедшие всестороннее обучение на технической базе автопроизводителя под опекой заводских специалистов, показывают высокий уровень подготовки и могут не только тягаться со своими зарубежными коллегами по знанию техники и умению производить ремонт различной сложности, но и побеждать соперников

в честном поединке. Подтверждением тому служит почетное второе место, завоеванное командой сервисных специалистов компании «Омскдизель» – российского дилерского центра «ИСУЗУ РУС» – на международном этапе конкурса автомехаников в Японии.

Борьба за призовое место была очень непростой. С одной стороны, давали сильное внутреннее напряжение и максимальная концентрация, которая требовалась для выполнения заданий, смоделированных организаторами конкурса. Нужно было выполнить их с японской точностью, четкостью, без ошибок и промедлений, за минимальное время.



С другой — огромная ответственность, ведь на карту была поставлена и честь страны. Судите сами: в соревнованиях принимали участие представители 20 стран, включая Китай, Пакистан, Иран, Кению, Филиппины, Перу, Вьетнам, Индонезию, Панаму, Узбекистан и другие. Нельзя было идти в рядах статистов, нужна была именно победа!

Команды, выступившие в нынешнем конкурсе, комплектовались из механика, диагноста и тренера, который выполнял роль мастера-приемщика. Россию представляли механики Евгений Таран, Анатолий Ушаков и тренер Антон Шибанов.

В теоретической части конкурса россияне набрали максимальное количество баллов — помогло глубокое изучение техники. Второй этап — практический — включал поиск неисправности автомобиля, проведение дефектовки детали двигателя, выполнение ремонтных работ. Задание по поиску неисправности было максимально приближенным к реальности: машина не заводилась.

Случись такое в повседневной жизни автопредприятия, грузовик не выйдет на линию, упадут показатели эффективности работы парка. Несмотря на то, что неисправность устроителями конкурса была смоделирована, наши мастера ее быстро обнаружили и устранили. Слаженная работа профессионалов вывела команду «Омскдизель» на почетное второе место. Отметим, что поломки, которые случаются при реальной эксплуатации и с которыми мастера имеют дело ежедневно, были бы локализованы и устранены за еще более короткое время.

У работающих в России машин есть свои специфические неисправности, вызванные, например, заправкой топливом несоответствующего качества, качеством дорог, а также пресловутым менталитетом водителей. Если бы соревнования проходили в России и ремонтировать пришлось реальное транспортное средство, то наши, без сомнения, заняли бы первое место. Отметим, что право представлять Россию в Японии омичи заслужили, победив в отборочном туре, в котором участвовали представители десяти сильнейших российских дилерских центров «ИСУЗУ РУС». То есть на Isuzu World Technical Grand Prix-2017 поехали лучшие. Однако справедливости ради отметим, что и в ходе отборочного тура борьба шла напряженная, защищать честь России были достойны все отечественные команды. А это означает одно: в российской сервисной сети Isuzu работают высококлассные специалисты, способные справиться с любой задачей.

Пресс-служба АО «ИСУЗУ РУС»



Награда за II место в конкурсе Isuzu World Technical Grand Prix – 2017- автомобиль ISUZU D-max





# ПОДГОТОВЛЕННОМУ ГРУЗОВИКУ ЛЮБОЙ МОРОЗ НИПОЧЕМ!



Фото из архива  
компании «Омскдизель»

Приближается зима, а это значит, что пора подготовить свой грузовик к эксплуатации в холодное время года. Сервисные работы следует проводить заблаговременно, так как у сибирской зимы есть свойство наступать внезапно.

Для уверенной и безопасной работы вашего автомобиля в мороз и гололедицу доверять его сервисное обслуживание стоит исключительно профессионалам. Компания «Омскдизель» предлагает комплексное решение для омских владельцев грузовых автомобилей КАМАЗ, включающее подготовку топливной и тормозной системы, подогрев двигателя и установку отопителей в салон. Подогрев двигателя можно оборудовать практически в любом автомобиле.

Главное — правильно подобрать необходимое устройство и выполнить качественный монтаж.

Также в современном, оборудованном по последнему слову техники автоцентре компании «Омскдизель» вам доступно сезонное техническое обслуживание, диагностика и капитальный ремонт техники КАМАЗ, МАЗ, ГАЗ и ISUZU.

## Установка автономных предпусковых подогревателей

В зимнее время в автомобилях необходимо поддерживать тепло для легкого запуска и бесперебойной работы двигателя, а также для создания комфортных условий труда. Лучшим решением этих задач является оснащение автомобиля автономными жидкостными отопителями. Они прогревают кабину и двигатель грузовика до его запуска.

**Автономный жидкостный предпусковой подогреватель обеспечивает:**

- легкий запуск двигателя автомобиля;
- тепло внутри кабины;

- оперативное оттаивание лобового стекла;
- снижение износа двигателя;
- снижение расхода топлива;
- повышение безопасности движения.

«Собратом» жидкостного подогревателя является воздушный автономный вариант, но он подогревает только салон, не решая проблему холодного запуска ДВС.

Принцип действия автономных отопителей заключается в заборе устройством топлива из бака, соединении с воздухом и сжигании смеси в камере сгорания. Тепловая энергия, которая образуется после сгорания, через теплообменник передается в систему охлаждения. Циркуляция жидкости, обеспеченная работой насоса, передает тепло холодному двигателю. Когда охлаждающая жидкость прогревается до 30 градусов, автоматически включается вентилятор штатного отопителя и передает в салон теплый воздух. В случае с воздушным отопителем тепловая энергия передается только в салон автомобиля. Такой вариант поддерживает заданные водителем температуру воздуха и время работы.

**Из преимуществ автономных подогревателей можно выделить:**

- экономичность из-за небольшого потребления топлива и электроэнергии;
- пониженный уровень шума при работе;
- универсальность применения: возможна установка на дизельный, бензиновый, газовый двигатели, агрегат с ГБО и так далее.

#### Установка электрического подогревателя

Электрический подогреватель – довольно простое устройство. Охлаждающая жидкость нагревается благодаря работе специального блока, функционирующего от сети 220 вольт.

В зависимости от комплектации подогревателя может быть оснащен устройством для подзарядки аккумулятора питания, таймером с терморегулятором, вентилятором, пультом дистанционного управления.

Основной плюс данного варианта – его невысокая стоимость и простота монтажа. Но при этом устройство потребляет много электроэнергии и зависит от наличия доступа электросети. Также прогрев менее эффективен и занимает больше времени по сравнению с автономными аналогами.



#### Установка сухого отопителя салона (фена)

В качестве дополнительного обогревающего элемента салона используют автономную печку – фен. Он подогревает впускаемый воздух за счет сгорания топлива и выдувает его в салон.

Отличительная особенность такого варианта – экономичный расход топлива от 0,1 л/час. Кроме того, фен можно установить практически в любом месте салона. Он позволяет быстро нагреть салон автомобиля и имеет несколько режимов работы.

Компания «Омскдизель» предлагает установку различных видов отопителей популярных марок: Webasto, Теплостар, Планар, Ебершпехер.

#### Сезонное ТО, диагностика и ремонт топливной аппаратуры

Помимо сервисных работ по утеплению грузовых автомобилей автоцентр компании «Омскдизель» предлагает широкий спектр сервисных услуг, среди которых сезонное техническое обслуживание. Оно включает:

- проверку состояния аккумулятора, устранение неполадок в случае обнаружения;
- диагностику и ремонт топливной системы;
- диагностику стартера, генератора и электропроводки;
- замену технических жидкостей и расходных материалов.

Своевременная подготовка грузового автомобиля к зиме обеспечит его безопасную и эффективную эксплуатацию в холодное время года. Устранение всех неисправностей в его работе поможет грузовику «перезимовать» без сбоев и простоев, а вам не потерять свою прибыль.

Диагностика топливной аппаратуры грузовика – важный момент в подготовке автомобиля к эксплуатации зимой. Она уберет вас от неожиданной поломки автомобиля и дорогостоящего ремонта.

Для поиска дефектов специалисты проведут визуальный осмотр и компьютерный анализ. При необходимости произведут замену деталей и настроят работу комплектующих, после чего проверят исправность системы на стенде.

Помимо сезонных услуг, высококлассные сервисные специалисты компании «Омскдизель» качественно и в оптимальные сроки выполняют все виды сервисного обслуживания, диагностические работы и капитальный ремонт техники.

Кроме того, клиентам компании всегда доступна консультационно-методическая помощь, широкий ассортимент запасных частей в магазинах филиальной сети, расположенной во всех районах города.

Сервис компании «Омскдизель» – залог успешной и стабильной работы вашего автомобиля.

**Постоянный контроль качества, высококвалифицированное обслуживание техники и сервис на высшем уровне – золотое правило компании «Омскдизель». В автоцентре КАМАЗ все ориентировано на потребителя. А высокие возможности компании «Омскдизель» подтверждены сертификатом системы качества менеджмента международного образца.**

**Интересует сервисное обслуживание или ремонт КАМАЗ? Высокое качество обслуживания и полный спектр услуг ждут вас в автоцентре КАМАЗ компании «Омскдизель».**



*Сервисное обслуживание продукции марки ЯМЗ от компании «Омскдизель» — это работа опытных специалистов, направленная на повышение производительности вашей сельскохозяйственной техники.*



## СЕРВИС ЯМЗ: НОВАЯ ЖИЗНЬ ВАШЕЙ ТЕХНИКИ



### Мощный двигатель — мощная работа

Одним из направлений деятельности сервисного отдела является модернизация техники путем замены старого двигателя ЯМЗ-238 на современный агрегат ЯМЗ-7511. Техника с обновленным «сердцем» становится мощнее, выносливее и значительно экономит топливо: до 3000 литров с 1000 га.

### Вторая жизнь списанной техники

В каждом хозяйстве можно встретить скромно стоящий в стороне и ржавеющий трактор «Кировец». Не находя применения выработавшей свой ресурс старой технике, владельцы решают отправить ее на металлолом, не подозревая, что опытные сервисные специалисты компании «Омскдизель» могут дать ей новую жизнь.

Чудесное воскрешение популярных в свое время тракторов К-700, К-700А, К-701, К-701БМ, К-744Р1 возможно благодаря большому опыту сотрудников в области переоборудования техники.

После тщательной диагностики трактора специалисты устанавливают новый двигатель ЯМЗ и меняют все нерабочие узлы и детали. В результате хозяйство получает дополнительную единицу техники, способную агрегатировать почвообрабатывающую, посевную технику и агрегаты для заготовки кормов.

При перевооружении используются двигатели ЯМЗ-238НД3, ЯМЗ-238НД5 и ЯМЗ-7511. Кроме того, сервисные специалисты выполняют ремонт любой сложно-

сти всех двигателей ЯМЗ на технике МАЗ, УРАЛ, ПАЗ и ГАЗ. Все работы проводятся на профессиональном диагностическом и ремонтном оборудовании с использованием оригинальных запасных частей и специального инструмента.

Доступность комплектующих и запасных частей обусловлена длительным продуктивным сотрудничеством между заводом ЯМЗ и компанией «Омскдизель». Являясь единственным официальным дилером Ярославского моторного завода на территории Омской области более 20 лет, компания «Омскдизель» знакома со всеми тонкостями работы с продукцией производителя. Собственный склад запасных частей способствует оперативному выполнению сервисных работ.

### Всегда в наличии:

- готовые ремкомплекты двигателей ЯМЗ;
- блоки цилиндров;

- коленчатые и распределительные валы;
- маховики;
- головки блока цилиндров (ГБЦ);
- турбокомпрессоры (ТКР);
- шатуны;
- водяные и масляные насосы;
- комплекты прокладок и другие компоненты.

Сервисные работы проводятся как в профессионально оборудованном центре компании «Омскдизель», так и на территории клиента. На все работы и запасные части предоставляется гарантия. Доставка запасных частей осуществляется бесплатно.

Сервис от компании «Омскдизель» такой же надежный и проверенный временем, как и сами двигатели ЯМЗ! Доверьте вашу технику профессионалам, и они продлят срок ее службы, повысив производительность и мощность.



Фото из архива  
компании «Омскдизель»





# РАБОТА В ФОРМАТЕ



## ВСЕГДА ГОТОВ! МОБИЛЬНЫЕ СЕРВИСНЫЕ БРИГАДЫ КОМПАНИИ «ОМСКДИЗЕЛЬ» СПЕШАТ НА ПОМОЩЬ



Фото из архива компании «Омскдизель»

Современная сельскохозяйственная техника значительно упрощает труд аграриев, сокращая трудовые и временные затраты и повышая прибыль хозяйства. Для длительной бесперебойной работы и использования всего потенциала машин необходимы надлежащая эксплуатация и своевременное профессиональное техническое обслуживание.

Качественное сервисное обслуживание вашего технического парка обеспечат специалисты компании «Омскдизель». Широкий спектр услуг, специально обученный персонал, профессиональный инструмент и качественные запасные части – залог исправной работы сельскохозяйственной техники.

В период посевной и уборочной кампаний потребность в оперативной сервисной работе повышается в разы. Не зря говорят, что время – деньги: у аграриев на счету каждая минута. И простой техники необходимо предотвратить или устранить в кратчайшие сроки. Для оперативного реагирования и обслуживания техники на территории хозяйства в компании «Омскдизель» работают мобильные бригады, готовые выехать по первому звонку клиента.



Специалисты реагируют мгновенно: выяснив причину обращения, определив спектр работы и список необходимых расходных материалов и запасных частей, они отправляются к местонахождению техники.

**Качественно и максимально быстро сервисная команда «Омскдизель» на вашей территории проведет:**

- ✓ проверку техники перед вводом в эксплуатацию;
- ✓ сборку новой зерноуборочной, кормоуборочной и кормозаготовительной техники;
- ✓ пусконаладочные работы;
- ✓ регулярное техническое обслуживание;
- ✓ ремонтные и восстановительные работы любой сложности;
- ✓ консультацию по правильной эксплуатации сельскохозяйственной техники.

Сельское хозяйство не стоит на месте. Появляются новые технологии, совершенствуются машины. И сервис «Омскдизель» развивается, постоянно увеличивая свои возможности. Так, одна из сервисных бригад стала еще мобильнее благодаря передвижению на современном, мощном и надежном автомобиле ISUZU D-Max, который был вручен компании японским производителем за победу в Международном конкурсе Isuzu World Technical Grand Prix.

Впечатляющие технические характеристики D-Max положительно сказываются на работе бригады.

– Производительность нашей работы с появлением ISUZU D-Max увеличилась,

– рассказывает сервисный специалист «Омскдизель» Сергей Неделко. -Во-первых, автомобиль мощный, что позволяет быстрее доезжать до места назначения. Во-вторых, он обладает хорошей проходимостью, что немаловажно в нашей области. На ISUZU D-Max мы спокойно добираемся в любой уголок нашего региона, были и в Новосибирской области. В-третьих, автомобиль вместительный, на нем комфортно передвигаться, в результате в дороге мы меньше устаем, возем с собой все необходимое и полные сил качественно выполняем свою работу.

Гарантированное качество сервисного обслуживания сельскохозяйственной техники обеспечивается многоэтапным обучением специалистов на заводах, производящих технику, знанием всех особенностей конструкций машин и большим опытом работы в данной сфере.

Неполадки в работе техники? Не паникуйте, мобильная бригада компании «Омскдизель» все исправит. Заботитесь о своем техническом парке? Не забудьте подать заявку на ТО, дефектовку или проверку перед сельскохозяйственным сезоном. Появились вопросы по эксплуатации и работе машин? Опытные специалисты ответят на все вопросы.



**для вызова  
мобильной бригады:  
8 913 608 7480**



#### Участник демонстрационного тура CLAAS в 2017 году

- Протяженность маршрута 4500 км
- 14 демонстраций в 8 регионах на юге и в центральной части России



#### Производительность 5,6 га/ч на горохе

- Потери зерна <1% при влажности 16 % и средней урожайности 27 ц/га
- Средняя скорость движения комбайна 6 км/ч, загрузка двигателя 50%, жатка MAXFLEX 930 (9,3 м)



#### Опции:

- Измерение пропускной способности, влажности и урожайности с помощью QUANTIMETER.
- Автоматическое картирование урожайности с помощью системы телеметрии CLAAS TELEMATICS.
- GPS PILOT S10 с корректирующим сигналом E-DIF.



**-30%**



**СУБСИДИЯ ПО ПРОГРАММЕ №1432\***  
И ОСОБЫЕ УСЛОВИЯ ЛИЗИНГА ЧЕРЕЗ АО «РОСАГРОЛИЗИНГ»\*\*

## TUSCANO 570. ГАРАНТИЯ ВАШЕГО УСПЕХА.

- Высокая производительность благодаря системе обмолота APS HYBRID
- Зерновой бункер объемом 10 000 л
- Огромные резервы мощности благодаря двигателю Mercedes-Benz OM926 LA
- Широкий ассортимент приставок для работы в любых условиях и на разных культурах

\* Постановление Правительства РФ № 1432 «Об утверждении Правил предоставления субсидий производителям сельскохозяйственной техники»

\*\* по решению кредитного комитета АО «Росагролизинг», исходя из финансово-хозяйственной деятельности Заявителя, условия могут быть изменены.

**Омск Лизель**  
ТЕХНИКА • ЗАПЧАСТИ • СЕРВИС

**CLAAS**

Официальный дилер в Омском регионе  
ул.Семиреченская,98, тел.: 38-29-29